

発行日 令和4年6月30日

発行者 釧路市上下水道部

定点撮影：令和4年6月

# 愛国浄水場 更新事業

— 第二期工事 —

## 進捗状況

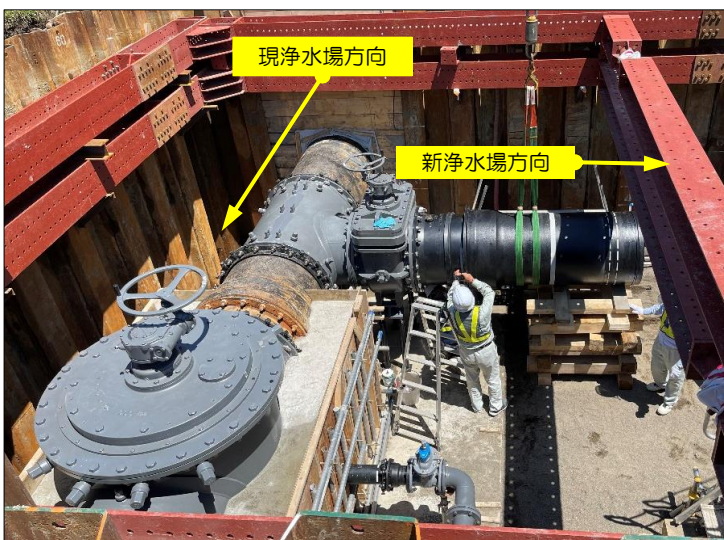
No. 14



現在は、地下2階及び地下1階のコンクリート工事の進捗が進み、一部の埋め戻し作業及び水道管の布設工事が始まりました。



地下階のコンクリートが完成した箇所から、土砂の埋め戻し作業を行っております。埋め戻し作業が完了した箇所から、地上1階及び地上2階のコンクリート工事を開始する予定となっております。



新釧路川から取水した水を現浄水場へ送っている管から新浄水場へ送るための分岐工事を行っております。



埋設した管は、新浄水場と皆様のご家庭に水を送るための施設を中継する管であり、釧路市内で最大級となる直径1000mmの管を使用しています。