

「許可」を持った収集業者をご利用ください!!

- ◆ご家庭のごみ回収を業者に依頼するには、釧路市の「一般廃棄物処理業許可」が必要です。産業廃棄物処理業の許可や古物商の許可では、回収できません。
- ◆不用になった家電製品や粗大ごみは、国や釧路市で定めた方法で処分してください。

※「無許可」の回収業者には、以下のような例があります。



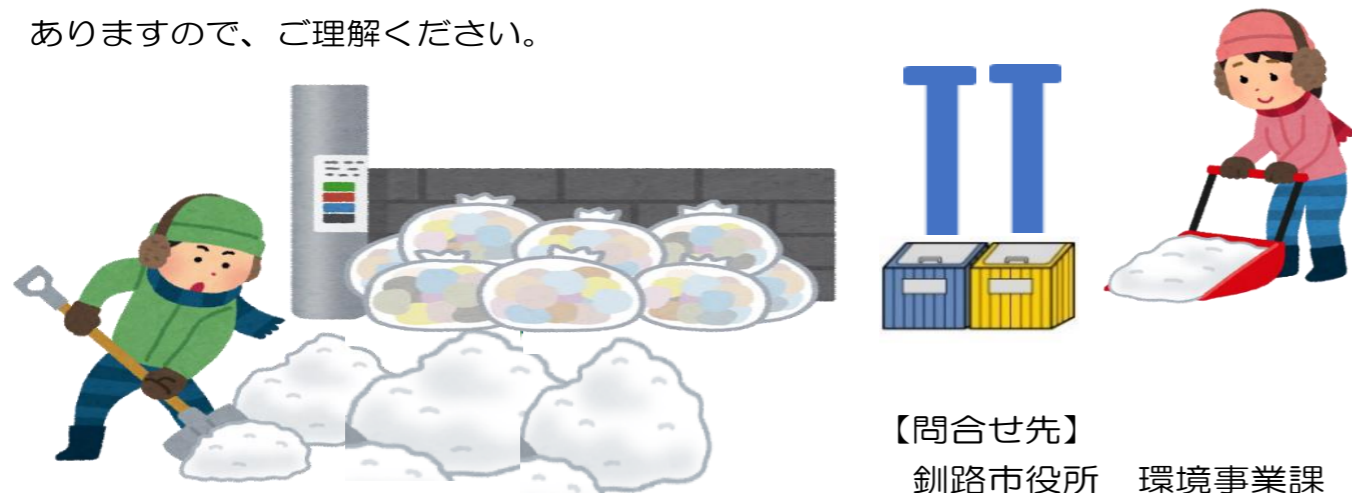
- ◆不法投棄や不適正処理、高額な処理料金を請求された事例もあります。

スプレー缶やカセットボンベは資源物ではありません!!



ごみ・資源物ステーションの除雪のお願い!!

冬期間は降雪により、資源物ステーションへのカゴ等の設置や、ごみの排出・収集の支障となりますので、ごみや資源物の排出場所周辺の除雪にご協力をお願いします。なお、荒天時や道路状況により収集が遅れる事がありますので、ご理解ください。



【問合せ先】
 釧路市役所 環境事業課
 TEL 0154-31-4551

環境ニュース



発行：釧路市市民環境部

ご家庭に眠っている未開封の食品はありませんか？

～『フードドライブ』にご協力をお願いします～

フードドライブとは？

～「もったいない」を「ありがとう」に～
 家庭で未使用の食品を必要な方へ届ける活動です。

この活動により、『家庭で出てしまうフードロス（ごみ）を減らす』『食品を必要とする人々に届ける』ことが可能となります。

ご提供いただいた食品は、生活困窮者支援団体などへ寄贈させていただきます。

○ お持ちいただきたい食品

米・乾麺・乾物・調味料類・缶詰・菓子
 レトルト食品・清涼飲料水・お茶など
 ※未開封で、賞味期限まで1か月以上あるものをお願いします



【その他の条件】

- ◆保存方法が要冷蔵・要冷凍ではないもの
- ◆製造者または販売者が表示されているもの
- ◆成分表示またはアレルギー表示があるもの

受付場所 ① イオン釧路昭和店内 ※毎月5日～11日の期間

イオン北海道株式会社と釧路市は、食品廃棄物削減の取り組みを推進するため、毎月5日～11日の間、『イオン釧路昭和店』食品セルフレジ横に専用コーナーを設置しています。

日頃のお買い物にあわせて、ご家庭で眠っている食品のご提供をお願いします（少量でも大歓迎です）



●釧路市ホームページ「フードドライブ（イオン釧路昭和店）協力依頼URL」

<https://www.city.kushiro.lg.jp/kurashi/gomi/1004133/1011553.html>



受付場所 ② 釧路消費者協会 ※平日 10時から16時

※不在の際は『受付箱』をご利用ください。釧路市役所本庁舎2階 0154-24-2037

●QRコード

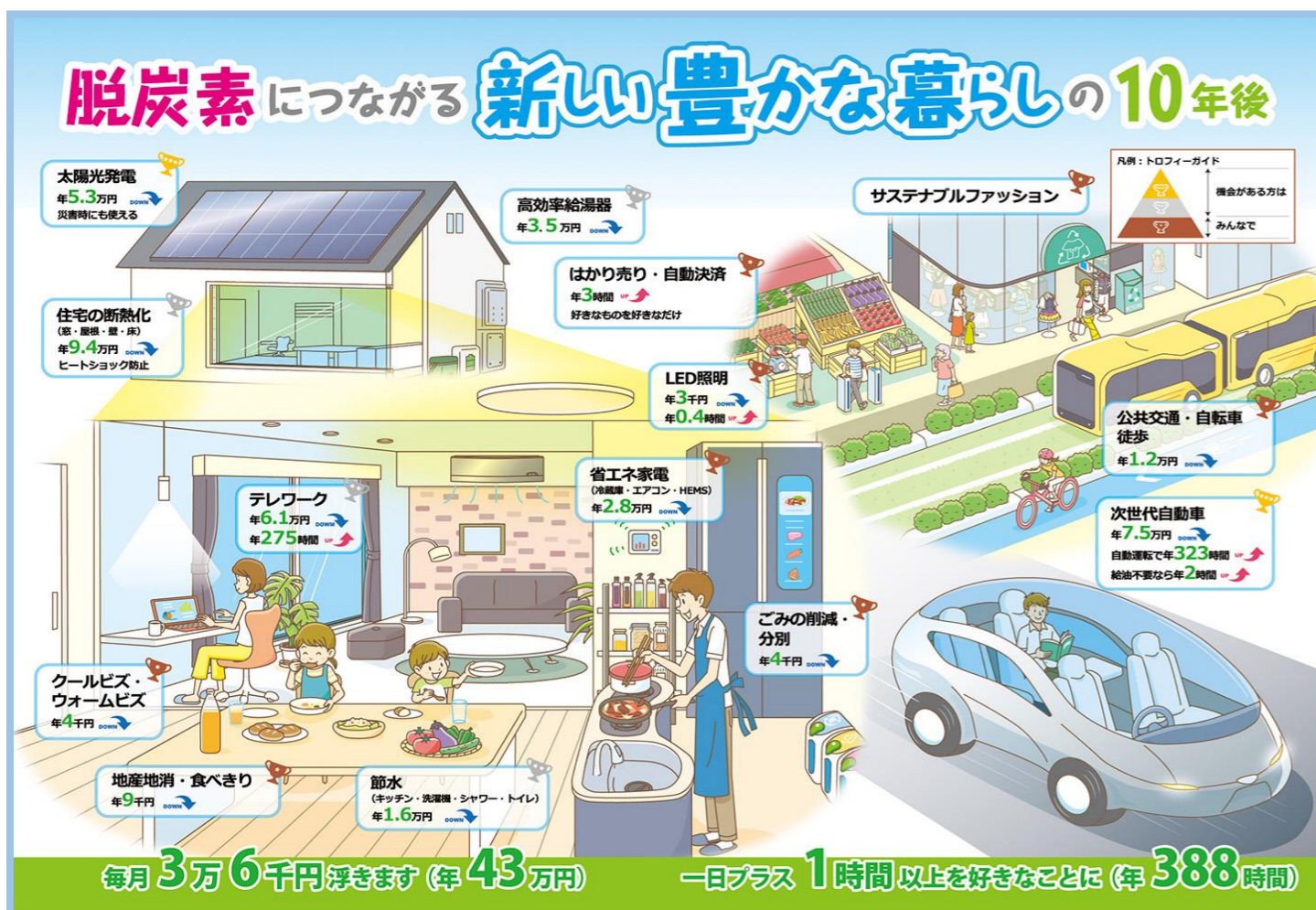
【問合せ先】 市民環境部 環境事業課 0154-31-4551（直通）

デコ活で豊かな暮らしにしませんか？

『デコ活』とは？

2050年カーボンニュートラル、2030年度削減目標の実現に向けて、国民・消費者の行動やライフスタイルの変化を後押しするため、脱炭素につながる新しい豊かな暮らしを創る国民運動の愛称です。

（◎デコ活の由来～二酸化炭素を減らす脱炭素(Decarbonization)と、環境に良いエコ(Eco)を含む）
デカーボナイズーション
 “デコ”と活動・生活が組み合わされ、デコ活となりました。



明日からすぐ実践できる『デコ活アクション』

暮らしが豊かになり、脱炭素などに貢献する取り組みは、すべて『デコ活アクション』になります。皆さんも一緒に『デコ活アクション』に取り組んで暮らしを豊かにしてみませんか？ここでは一部の『デコ活アクション』を紹介します！

- 食材の使い切り、食品の食べ切り ⇒ 食品ロスが減り、食費の節約・ごみ削減
- ごみを減らし、資源として分別・再利用 ⇒ マイバッグ、マイボトル活用による節約・ごみ削減
- できるだけ公共交通や徒歩で移動 ⇒ 車からのCO₂排出量削減やガソリン代の節約
- 宅配便を一度で受け取る ⇒ 再配達の手間とトラックからのCO₂排出量削減

参照：環境省デコ活(脱炭素につながる新しい豊かな暮らしを創る国民運動)サイト

釧路市、北海道が実施している 皆さんができる『デコ活』の取り組みを紹介します！



eco ライフ促進支援補助金で省エネ設備を導入してみませんか？

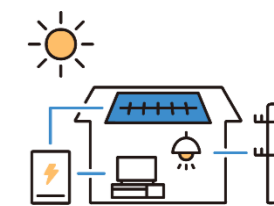
釧路市 eco ライフ促進支援補助金事業では、北海道の「住まいのゼロカーボン化推進事業」による上乗せ補助を実施中。この機会にご家庭への省エネ設備の導入をご検討ください！

〈対象設備と上乗せ補助額〉 (補助額の見方：通常補助額→上乗せ補助額)

- | | |
|--|--|
| ○定置用蓄電池・太陽光パネル同時設置
150,000円 → 300,000円 | ○定置用蓄電池
60,000円 → 120,000円 |
| ○家庭用燃料電池(エネファーム)
200,000円 → 400,000円 | ○ガスコジェネレーション(コレモ)
60,000円 → 120,000円 |

〈上乗せ補助要件〉

- 釧路市 eco ライフ促進支援補助金の補助要件を全て満たすこと。
- 令和5年7月14日以降に契約した設備であること。
- 設備を設置する住宅が既存住宅であること。
- 住宅・設備及び工事内容の広報利用を許諾すること。



※上乗せ補助は「住まいのゼロカーボン化推進事業」補助金予算が無くなり次第終了します。

詳細は釧路市 HP から「eco ライフ促進支援補助金」でチェック！

家庭のCO₂排出量がまるわかり 北海道ゼロチャレ！家計簿

北海道は、ご家庭から排出されるCO₂を可視化できるアプリ「北海道ゼロチャレ！家計簿」を作りました。このアプリでは、毎月の光熱費やCO₂排出量のグラフ化、道内の類似世帯とCO₂排出量の比較ができます。詳しくは「ゼロチャレ！家計簿」で検索！



アプリのダウンロードはこちらから

問い合わせ先：釧路市 市民環境部 環境保全課 環境管理担当
Tel 0154-31-4535