

忘れていませんか？火の用心！ No.2

釧路市消防本部予防課

防火のポイント！（放火・放火の疑い編）

（火災の原因）

火源の全くない敷設物置が、何者かにより放火された疑いの物置火災の写真です。



放火の疑いの物置



放火・放火の疑いは毎年火災原因の上位を占めています。

放火されにくい環境作りに心がけるようにお願いします。

チェックポイント

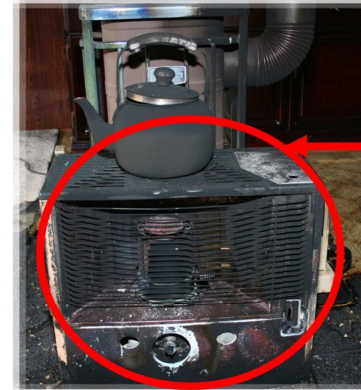
- 空き家・物置・車庫には鍵をかけ、管理を万全にしてください。
- 家の周りに古新聞やダンボール等の燃えやすいものを置かないようにしましょう。
- 門灯や街灯をつけ、なるべく明るい環境作りをお願いします。
- ゴミ出しは、指定日の朝に出すようにしてください。

釧路市消防本部

防火のポイント！（ストーブ編①）

（火災の原因）

ポータブル石油ストーブの給油後に給油タンクのキャップが緩んでいたため、点火後にタンク内の灯油が漏れだし出火した火災事例です。



ポータブル石油ストーブ

ストーブの給油タンクに給油の際は、ストーブの火は必ず一旦消火してから行いましょう。

また、給油タンクのキャップはしっかり締まっていることを確認してから、タンク入れに収めるようお願いいたします。

釧路市消防本部

防火のポイント！（ストーブ編②）

（火災の原因）

電気ストーブを点けたまま就寝し、ストーブの設置位置が布団と近かったため、寝返り等により布団がストーブに被さり、出火した火災事例です。



電気ストーブ



電気ストーブは、炎が無く安全性が高いと思いがちですが、ストーブの近くに可燃物があると、輻射熱により可燃物に着火し出火に至るケースがあります。絶対にストーブ周辺には燃えやすいものを置かないでください。

釧路市消防本部

防火のポイント！（ストーブ③編）

（火災の原因）

蓄熱暖房機ストーブ（電気）の上に座布団を置いて温めたまま外出し、帰宅した際に火災を発見した火災事例です。



座布団

蓄熱暖房機ストーブ（電気）は火が無く安全だと思いがちですが、座布団など蓄熱性が高いものをストーブ上に載せておくと、出火に至るケースがあります。

ストーブの近くには、絶対に可燃物を置かないでください。

釧路市消防本部