

# IV 救 急 編



## 1 救急活動概況

当市は昭和39年7月の救急業務開始以来、社会経済活動の進展に伴い年々その体制が整備され、現在8救急隊（うち、1隊は白糠町消防事務委託）を運用し、市民の生命・身体を守る上で必要不可欠な行政サービスとして定着している。

そのような中、救急救命士制度の導入や救急隊員の行う応急処置等の範囲の拡大に伴い、全救急隊に高規格救急車の導入および救急隊員の教育訓練体制の整備を図るなど、救急業務の高度化の拡充に取り組んでいるところである。

今後は、関係機関との連携を強化するとともに、市民に対する応急手当の普及啓発活動を推進し、より一層の救命効果の向上を目指す。

- ① 救急救命士の育成・・・有資格者数 **69** 人
- ② 市民による応急手当普及啓発活動の推進  
「応急手当の普及啓発活動の推進に関する要綱」（H19.10.11 施行）
- ③ メディカルコントロール体制の構築  
釧路・根室圏メディカルコントロール協議会の設立（H15.3.26）
- ④ 医師による包括的指示下での除細動の実施（H15.8.1 開始）
- ⑤ 気管挿管可能な救急救命士2名を養成し、高度な救急救命処置が行える体制を整備（H18.8.1 開始）
- ⑥ 処置拡大2行為可能な救急救命士 **12** 名を養成し、高度な救急救命処置が行える体制を整備（H27.11.1 開始）
- ⑦ ビデオ硬性喉頭鏡による気管挿管可能な救急救命士 **7** 名を養成し、高度な救急救命処置が行える体制を整備（H27.12.17 開始）
- ⑧ 一般市民が行うAEDを用いた心肺蘇生法の普及に努め、救命効果の向上を図った。
- ⑨ 救急需要抑制対策として、市のホームページ、マスメディア等を活用し、救急車の適正利用をPRした。

## 2 救急に関する主な統計

平成29年の救急出動件数は9,686件、搬送人員8,936人で、前年に比べ出動件数においては208件(2.19%)の増加、搬送人員においても386人(4.51%)増加した。また、1日の平均出動件数が26.5件で、管轄区域内の住民約20人に1人が救急車を利用したことになる。

出動状況等、その他救急に関するデータについては表1から10のとおりである。

表1 年次別救急出動状況の推移(過去5ヵ年)

| 年別<br>区分 | S39年 | H25年           | H26年           | H27年           | H28年           | H29年           |
|----------|------|----------------|----------------|----------------|----------------|----------------|
| 出動件数     | 145  | 9,482<br>(568) | 9,336<br>(552) | 9,274<br>(492) | 9,478<br>(467) | 9,686<br>(498) |
| 搬送人員     | 119  | 8,623<br>(539) | 8,498<br>(504) | 8,435<br>(466) | 8,550<br>(423) | 8,936<br>(442) |
| 1日平均件数   | 0.4  | 26.0           | 25.6           | 25.4           | 25.9           | 26.5           |

※ 昭和39年は7月から業務開始。

※ ( )内は白糠支署の出動件数及び搬送人員。

表2 事故種別救急出動件数の全件数に対する割合

| 種別<br>区分 | 火災   | 自然<br>災害 | 水難   | 交通   | 労災   | 運動   | 一般    | 加害   | 自損   | 急病    | その他   |      |      |      | 合計    |
|----------|------|----------|------|------|------|------|-------|------|------|-------|-------|------|------|------|-------|
|          |      |          |      |      |      |      |       |      |      |       | 転院    | 医師   | 資器材  | その他  |       |
| 件数       | 44   | 0        | 14   | 407  | 77   | 36   | 1,209 | 38   | 105  | 6,420 | 1,245 | 0    | 0    | 91   | 9,686 |
| 割合       | 0.5% | 0.0%     | 0.1% | 4.2% | 0.8% | 0.4% | 12.5% | 0.4% | 1.1% | 66.3% | 12.9% | 0.0% | 0.0% | 0.8% | 100%  |

表3 月別救急出動状況

| 月<br>区分 | 1月  | 2月  | 3月  | 4月  | 5月  | 6月  | 7月  | 8月  | 9月  | 10月 | 11月 | 12月 | 合計    |
|---------|-----|-----|-----|-----|-----|-----|-----|-----|-----|-----|-----|-----|-------|
| 件数      | 876 | 834 | 831 | 721 | 738 | 735 | 861 | 828 | 727 | 846 | 751 | 938 | 9,686 |
| 搬送人員    | 785 | 763 | 770 | 655 | 676 | 695 | 820 | 775 | 655 | 795 | 690 | 857 | 8,936 |

表4 曜日別救急出動状況

| 曜日<br>区分 | 日曜日   | 月曜日   | 火曜日   | 水曜日   | 木曜日   | 金曜日   | 土曜日   | 合計    |
|----------|-------|-------|-------|-------|-------|-------|-------|-------|
| 日数       | 53    | 52    | 52    | 52    | 52    | 52    | 52    | 365   |
| 件数       | 1,354 | 1,446 | 1,360 | 1,338 | 1,402 | 1,376 | 1,410 | 9,686 |
| 1日平均     | 25.55 | 27.8  | 26.2  | 25.7  | 27.0  | 26.5  | 27.1  | 26.5  |

表5 時間別救急出動状況と急病の状況

| 区分 | 0~2 | 2~4 | 4~6 | 6~8 | 8~10  | 10~12 | 12~14 | 14~16 | 16~18 | 18~20 | 20~22 | 22~24 | 合計    |
|----|-----|-----|-----|-----|-------|-------|-------|-------|-------|-------|-------|-------|-------|
| 件数 | 451 | 364 | 394 | 700 | 1,126 | 1,247 | 1,090 | 966   | 1,008 | 955   | 789   | 596   | 9,686 |
| 急病 | 344 | 288 | 320 | 553 | 773   | 708   | 610   | 560   | 606   | 679   | 554   | 425   | 6,420 |

表6 年齢別搬送人員状況

| 区分 | 新生児  | 乳幼児  | 少年   | 18~29 | 30~39 | 40~49 | 50~59 | 60~64 | 65歳以上 | 合計    |
|----|------|------|------|-------|-------|-------|-------|-------|-------|-------|
| 人数 | 9    | 254  | 222  | 457   | 402   | 577   | 774   | 506   | 5,735 | 8,936 |
| 割合 | 0.1% | 2.8% | 2.5% | 5.1%  | 4.5%  | 6.5%  | 8.7%  | 5.7%  | 64.2% | 100%  |

\* 年齢区分・・・新生児 → 生後28日未満の者  
 乳幼児 → 生後28日以上～7歳未満の者  
 少年 → 7歳以上～18歳未満の者

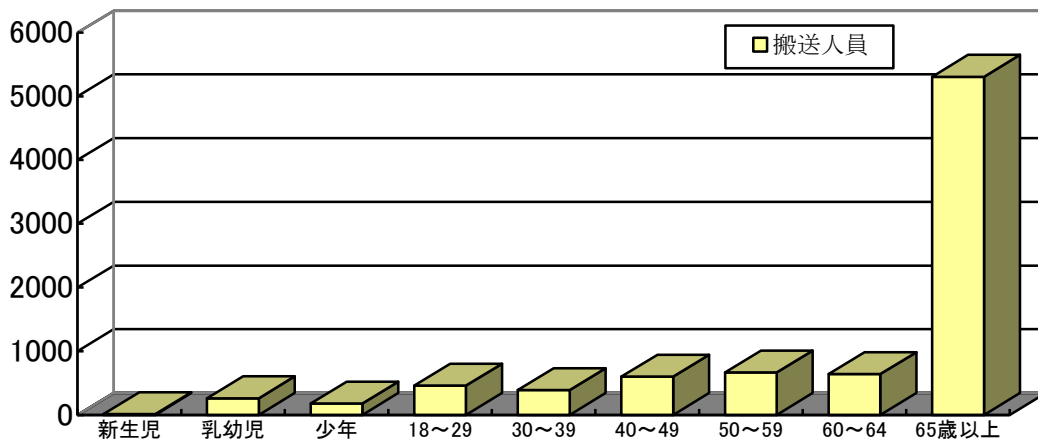


表 7 傷病程度別搬送人員状況

| 程 度  | 死 亡 | 重 症 | 中等症   | 軽 症   | その他 | 合 計   |
|------|-----|-----|-------|-------|-----|-------|
| 搬送人員 | 189 | 931 | 4,205 | 3,605 | 6   | 8,936 |

※ 傷病程度区分

死 亡→初診時に死亡確認したもの

重 症→3週間以上の入院が必要なもの

中等症→入院が必要で重症に至らないもの

軽 症→入院を必要としないもの

その他→医師の診断が無いもの、医療機関以外へ搬送したもの

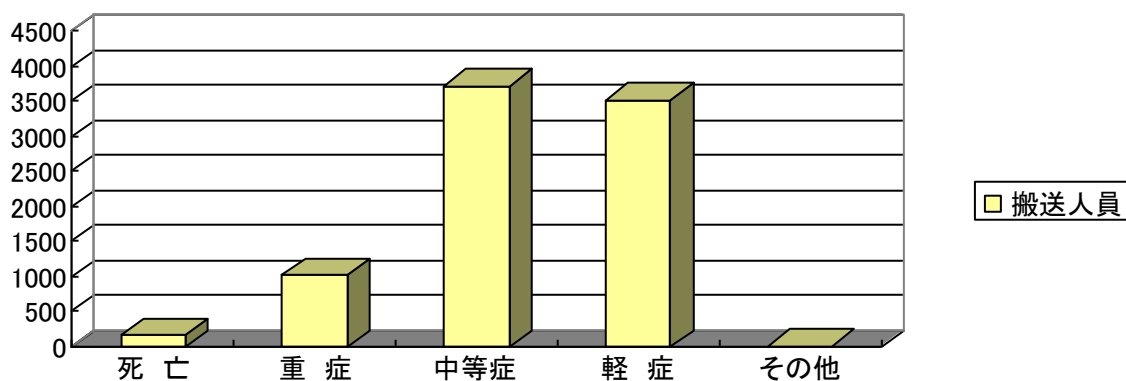


表 8 救急隊員が行った応急処置

| 応 急 処 置 | 件 数   | 応 急 処 置           | 件 数   |
|---------|-------|-------------------|-------|
| 止血・被覆   | 528   | 聴診                | 1,616 |
| 固定      | 532   | 血中酸素飽和度測定         | 8,694 |
| 人工呼吸のみ  | 23    | 心電図波形観察           | 3,568 |
| 心肺蘇生    | 231   | 除細動               | 28    |
| 酸素吸入    | 2,217 | 血糖測定              | 148   |
| 気道確保    | 325   | 器具を用いた気道確保 (特定行為) | 89    |
| 異物除去    | 10    | 静脈路確保 (特定行為)      | 85    |
| 保温      | 78    | 薬剤投与 (特定行為)       | 49    |
| 在宅療法継続  | 388   | ブドウ糖投与 (特定行為)     | 15    |
| 血圧測定    | 8,197 | その他               | 8,370 |
| 合 計     |       | 35,191            |       |

表 9 救命講習実施状況

| 区分              | 対 象 | 消防職員   | 消防団員 | 事業所   | 町内会 | 自主防<br>災組織 | 学校関係  | 団体<br>グループ | その他 | 合 計   |
|-----------------|-----|--------|------|-------|-----|------------|-------|------------|-----|-------|
|                 |     | 上級救命講習 | 回数   |       |     |            |       |            |     |       |
|                 | 人員  |        |      |       |     |            |       |            | 18  | 18    |
| 普通救命講習          | 回数  |        | 1    | 13    |     | 3          | 3     | 4          | 13  | 37    |
|                 | 人員  |        | 14   | 120   |     | 14         | 34    | 37         | 146 | 365   |
| 一般救急講習          | 回数  |        |      | 47    | 4   | 4          | 74    | 13         | 29  | 171   |
|                 | 人員  |        |      | 904   | 98  | 66         | 3,396 | 190        | 435 | 5,089 |
| 救命入門コース         | 回数  |        |      |       |     |            |       | 1          |     | 1     |
|                 | 人員  |        |      |       |     |            |       | 24         |     | 24    |
| 普及員・指導員<br>養成講習 | 回数  | 6      |      | 2     |     |            |       |            |     | 8     |
|                 | 人員  | 7      |      | 6     |     |            |       |            |     | 13    |
| 上級救命再講習         | 回数  |        |      |       |     |            |       |            | 5   | 5     |
|                 | 人員  |        |      |       |     |            |       |            | 7   | 7     |
| 普通救命再講習         | 回数  |        |      | 23    |     | 5          | 1     | 4          | 21  | 54    |
|                 | 人員  |        |      | 143   |     | 53         | 2     | 22         | 90  | 310   |
| 普及員再講習          | 回数  |        |      |       |     |            | 3     |            | 1   | 4     |
|                 | 人員  |        |      |       |     |            | 3     |            | 4   | 7     |
| 合 計             | 回数  | 6      | 1    | 85    | 4   | 12         | 81    | 22         | 71  | 282   |
|                 | 人員  | 7      | 14   | 1,173 | 98  | 133        | 3,435 | 273        | 700 | 5,833 |

表 10 過去 5 ヶ年の救命講習実施状況の推移

| 年<br>区分 | 平成25年 | 平成26年 | 平成27年 | 平成28年 | 平成29年 |
|---------|-------|-------|-------|-------|-------|
| 実施回数    | 278   | 310   | 264   | 299   | 282   |
| 受講者数    | 6,178 | 6,423 | 6,139 | 6,023 | 5,833 |