

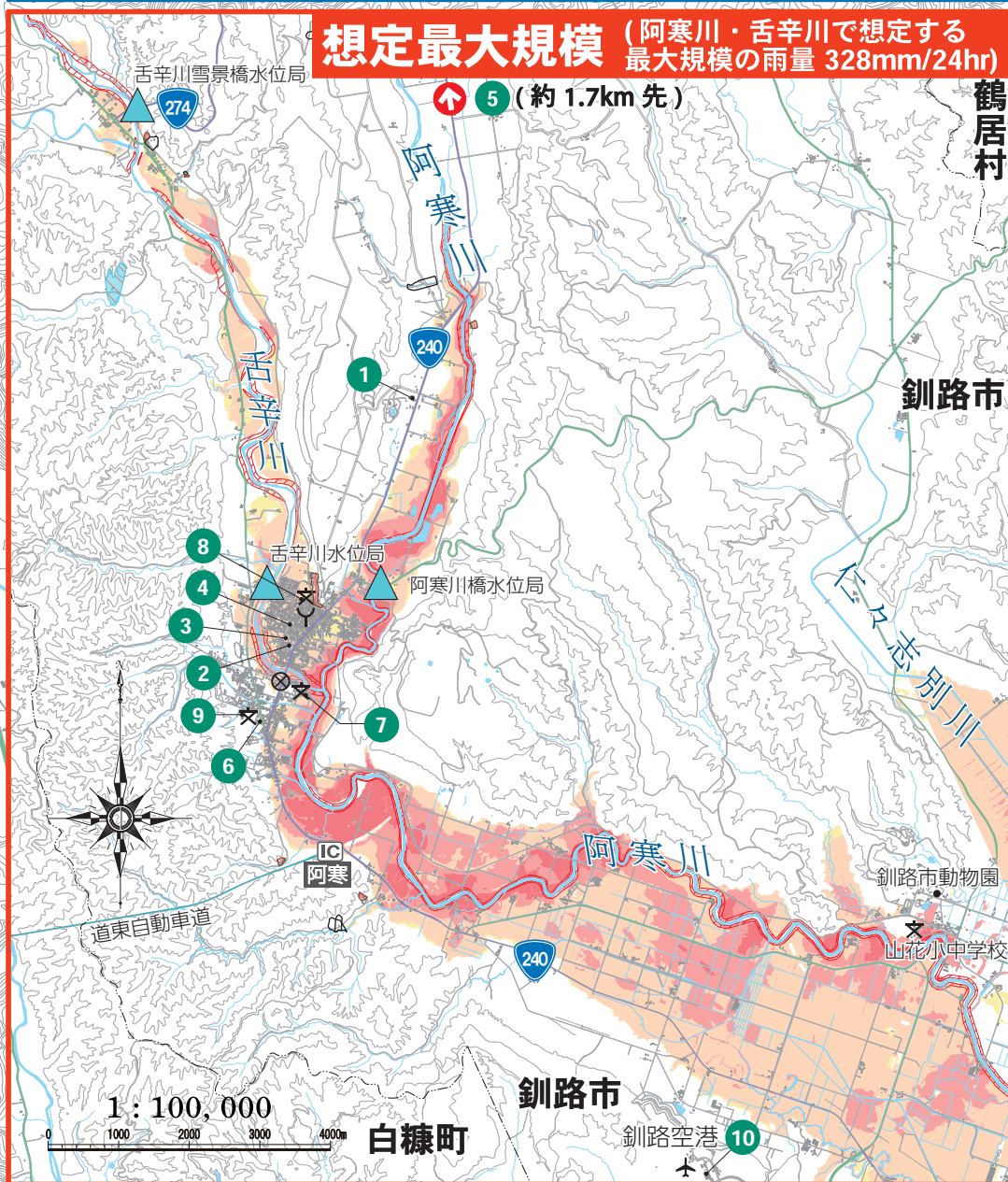
計画規模

(阿寒川・舌辛川で想定する計画規模の雨量 224mm/24hr)

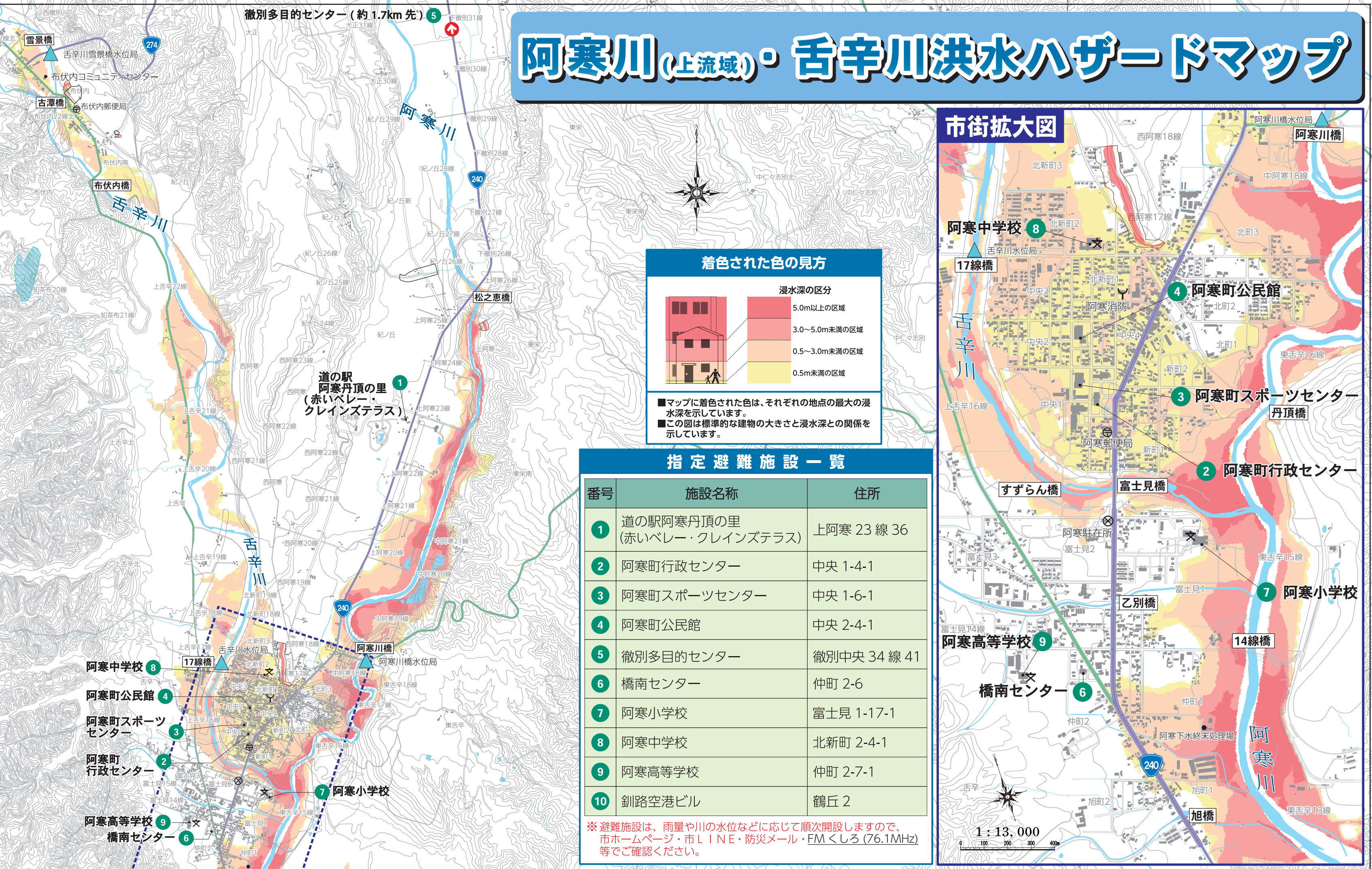
※計画規模とは概ね 50 年に 1 度の確率

洪水ハザードマップについて

- このハザードマップは、釧路総合振興局公表の「阿寒川水系阿寒川洪水浸水想定区域図」及び「阿寒川水系舌辛川洪水浸水想定区域図」(令和5年3月)に基づき作成しています。
- このハザードマップでは、阿寒川・舌辛川において、計画規模の洪水が発生した場合の浸水想定区域と浸水深、避難施設を示しています。
- 今回指定となった阿寒川の水位周知区間は阿寒川橋～ヌカマンベツ川合流点、舌辛川の水位周知区間は雪景橋～阿寒川合流点です。
- なお、阿寒川・舌辛川以外の河川の氾濫や内水を考慮していないため、浸水想定区域と示していない場所においても浸水する場合や、示した浸水深より深くなる場合があります。



阿寒川(上流域)・舌辛川洪水ハザードマップ



着色された色の見方

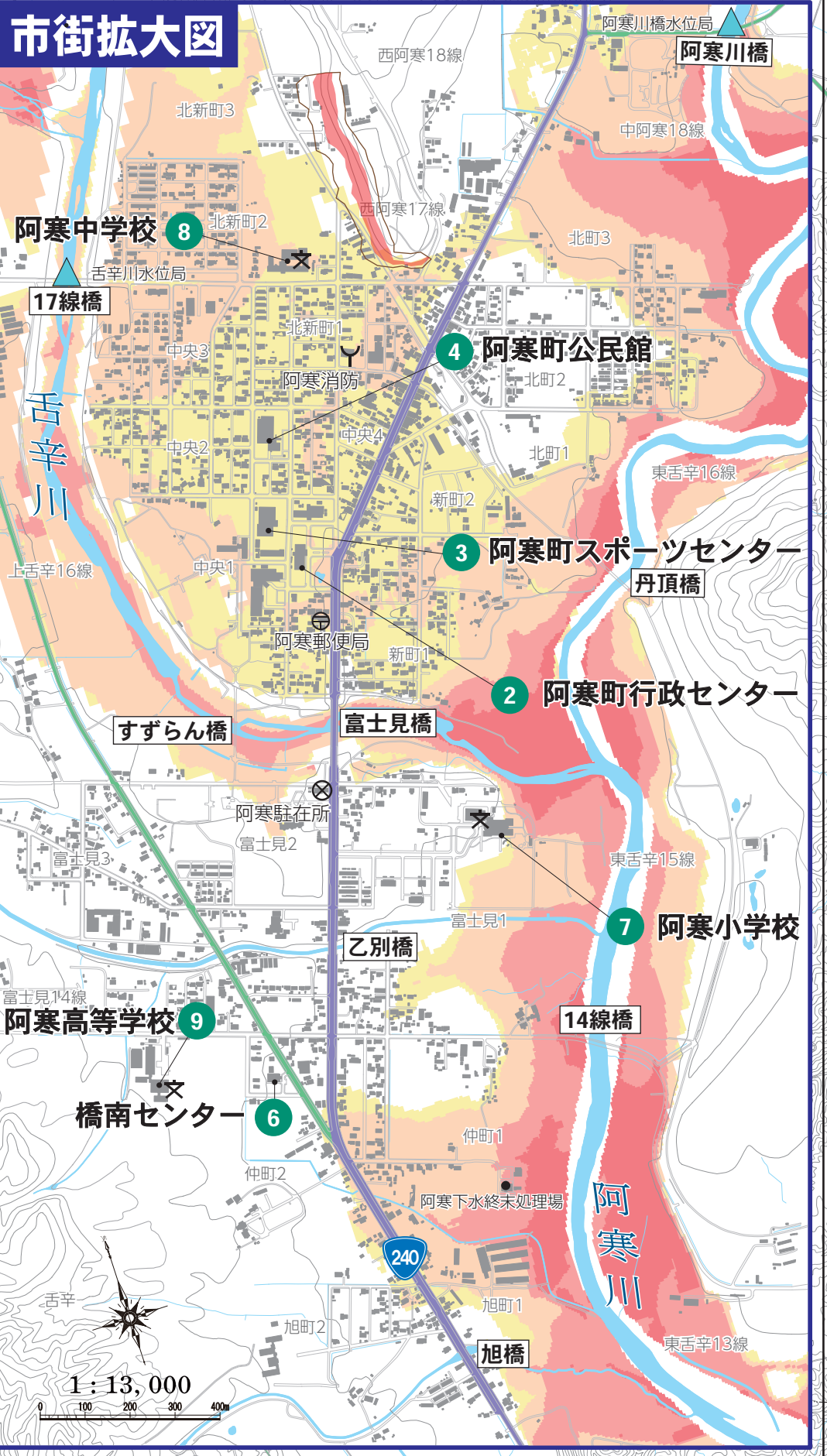
浸水深の区分	色
5.0m以上の区域	赤
3.0~5.0m未満の区域	赤オレンジ
0.5~3.0m未満の区域	オレンジ
0.5m未満の区域	黄緑

■マップに着色された色は、それぞれの地点の最大の浸水深を示しています。
■この図は標準的な建物の大きさで浸水深との関係を示しています。

指定避難施設一覧

番号	施設名称	住所
1	道の駅阿寒丹頂の里 (赤いベレー・クレインズテラス)	上阿寒 23 線 36
2	阿寒町行政センター	中央 1-4-1
3	阿寒町スポーツセンター	中央 1-6-1
4	阿寒町公民館	中央 2-4-1
5	徹別多目的センター	徹別中央 34 線 41
6	橋南センター	仲町 2-6
7	阿寒小学校	富士見 1-17-1
8	阿寒中学校	北新町 2-4-1
9	阿寒高等学校	仲町 2-7-1
10	釧路空港ビル	鶴丘 2

※ 避難施設は、雨量や川の水位などに応じて順次開設しますので、市ホームページ・市LINE・防災メール・FMくしろ (76.1MHz) などでご確認ください。



すばやく避難行動を取るために

洪水による被害の発生が予想される場合、市の災害対策本部から、市ホームページ・市LINE・市フェイスブック・テレビラジオ・防災行政無線(スピーカー)や広報車などを使って市民の皆様へ避難に関する情報をお知らせいたします。テレビラジオをつけて最新の気象情報、災害情報に注意し、いつでも避難できるように準備をしてください。

警戒レベル	状況	避難情報と気象情報	とるべき避難行動
警戒レベル 5	災害発生又は切迫	緊急安全確保*1 気象情報 大雨特別警報 氾濫発生情報	命の危険 直ちに安全確保!
～<警戒レベル4までに必ず避難!>～			
警戒レベル 4	災害のおそれ高い	避難指示 気象情報 土砂災害警戒情報 氾濫危険情報	危険な場所から 全員避難
警戒レベル 3	災害のおそれあり	高齢者等避難*2 気象情報 大雨・洪水警戒 氾濫警戒情報	危険な場所から 高齢者等は避難
警戒レベル 2	気象状況悪化	早期注意情報 気象情報 大雨・洪水注意 氾濫注意情報	避難に備え、ハザードマップなどにより 自らの避難行動を確認
警戒レベル 1	今後気象状況悪化のおそれ	早期注意情報 気象情報 (警報級の可能性)	災害への心がまえを高める

*1: 市町村が災害の状況を把握に把握できるものではない等の理由から、必ず発令される情報ではありません。
*2: 高齢者等以外の人にも必要に応じ、普段の行動を合わせたため、避難の準備をしたり、危険を感じたら自主的に避難するタイミングです。

令和5年3月発行
釧路市防災危機管理課 ☎ 31-4207
阿寒町行政センター地域振興課 ☎ 66-2122
測量法に基づく国土地理院長承認 (使用)R4.JH5 535-022 号

凡例

高速道路	土流警戒区域
国道	特別警戒区域
道道	急傾斜地の崩壊警戒区域
行政区境界	地すべり警戒区域
	家屋倒壊等氾濫想定区域 (河岸浸食)
	水位局

FMくしろ 76.1MHz

避難所開設情報や災害情報が確認できます。

釧路市 Webハザードマップ

右の二次元コードからスマートフォン等で確認できます。

釧路市 LINE 公式アカウント

右の二次元コードからスマートフォン等で確認できます。

※このラインより東側(阿寒川下流域)については、下記の方法でご覧ください。
①釧路市Webハザードマップより「阿寒川に関するマップ」(左記二次元コード参照)
②釧路市ホームページより「阿寒川(下流域)洪水ハザードマップ」

1:34,000

10 釧路空港ビル (約5.2km先)