

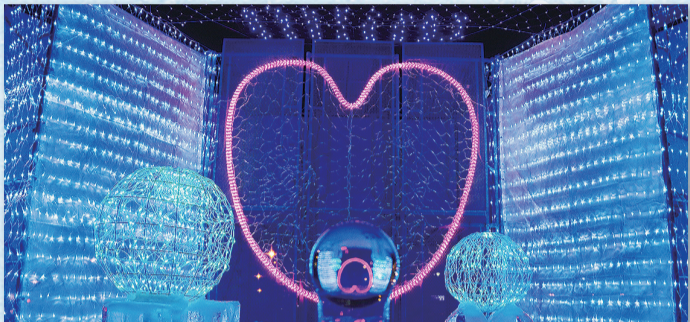
★ イベント情報 2020 ★



冬の釧路が楽しめるイベントが盛りだくさん!

2月1日(土)・2日(日)

時間 午前10時～午後6時30分 (2日(日)は午後4時まで)  
会場 観光国際交流センター前庭 他  
問合せ くしろ冬まつり会 (FMくしろ内 ☎47-0808)



▲道新華火ファンタジア

〈イベント開催スケジュール〉

1月31日(金) (前夜祭)	
16:30～20:00	氷雪像のライトアップ 会場 観光国際交流センター前庭
2月1日(土)	
10:00～14:00	こども雪かきチャレンジ (釧路市・釧路市除雪連絡協議会)
10:30～10:45	くしろ冬まつりセレモニー
11:30～12:15	太鼓演奏・お遊戯 (認定こども園よしの)
11:30～13:30	はたらくくるまとハイ!チーズ (冬まつり協力車両)
13:30～14:30	寒風カラオケのど自慢大会
18:00～	道新華火ファンタジア (北海道新聞釧路支社・FMくしろ)
2月2日(日)	
11:00～11:30	宝くじ付きもちまき大会 (釧路新聞社)
11:00～13:30	はたらくくるまとハイ!チーズ (冬まつり協力車両)
12:00～12:20	太陽観測会「太陽の素顔を探れ!」 (こども遊学館)
12:00～12:30	寒風神輿 (祭禮集団 釧路三五四會)
12:20～12:50	スペシャルオリンピック2020 北海道トーチラン in 釧路
13:40～13:55	耐寒ラジオ体操会 (釧路地区ラジオ体操連盟)
14:00～14:30	くしろ冬まつり「大ビンゴ大会」 ※ビンゴカードは13:00から先着1,000人に配布します

※イベントの内容は、天候などの状況により変更する場合があります。

第48回くしろ消費者まつり

消費生活パネル展 (契約の基礎知識、環境、食品ロス等)、スタンプラリー、喫茶コーナー、地場産品販売、着色料実験、体験コーナーなど消費生活に関わるイベントを行います。

日時 2月1日(土)午前10時～午後4時・2日(日)午前10時～午後3時  
会場 観光国際交流センター  
問合せ くしろ消費者まつり実行委員会事務局 (☎24-2037)

第7回くしろ水産食品まつり

釧路で生産された水産食品を一堂に集めて、展示販売します。釧路の優れた水産食品を知って、食べて情報を発信しましょう。

日時 2月1日(土)午前10時～午後4時・2日(日)午前10時～午後3時  
会場 観光国際交流センター  
問合せ 釧路水産協会 (☎23-2970)

こども雪かきチャレンジ

参加者2～3人が1チームとなり、雪で作った小山を雪かき作業できれいにするゲームです。チームごとのタイムトライアルで、雪かき作業を早く終了させるための時間を競います。ゲームの前には、雪かきのコツやポイント等を説明します。

日時 2月1日(土)午前10時～午後2時 (受付午前10時～、定員になり次第終了) ※悪天候時は2日(日)に順延  
会場 観光国際交流センター前庭  
対象 小学生以下  
問合せ 市道路維持事業所 (☎24-3322)



釧路市障がい者芸術作品展

釧路地域の障がいのある方々が制作した芸術作品 (書道、絵画、貼り絵、模型他) と共に、特別展示として佐藤 朱美氏の絵画を展示します。

日時 2月1日(土)午前10時～午後5時・2日(日)午前10時～午後4時  
会場 観光国際交流センター  
問合せ 市役所障がい福祉課 (☎31-4537) 釧路圏障がい者自立支援施設協議会 (さわらび学園内 ☎56-2321)



▲佐藤 朱美氏の絵画

フィッシャーマンズワーフ MOO氷まつり

2月1日(土)・2日(日) 会場 MOOエプロン 問合せ MOO (☎23-0600)

今年は、氷の迷路が例年よりスケールアップしてリニューアル!! また、MOO 2階観光交流コーナーでは、釧路在住のアマチュア写真家・岡崎 正志氏のひがし北海道の動物たちや風景写真を展示する「北の大地の仲間たち」写真展2020も開催されます。

●氷の迷路  
日時 2月1日(土)・2日(日)午前10時～午後7時  
※ライトアップは午後4時30分～7時  
会場 MOOエプロン  
●「北の大地の仲間たち」写真展2020  
日時 2月1日(土)～24日(月)午前10時～午後7時  
会場 MOO 2階 観光交流コーナー



「SL冬の湿原号」運転開始20周年!

「SL冬の湿原号」に乗車して、冬の釧路湿原を旅してみませんか?

釧網本線の釧路駅から標茶駅まで約50キロメートルを約1時間30分かけて走る「SL冬の湿原号」。ニス塗りの重厚な壁、木枠のイス、ダルマストーブなど、レトロな雰囲気に包まれた車内で雪化粧した釧路湿原を眺めながら、地元ガイドによる沿線の自然解説を聞くこともできます。

問合せ くしろ地域冬季観光開発協議会事務局 (市役所観光振興室内 ☎31-4549)  
※運行に関するお問い合わせは、JR北海道電話案内センター (☎011-222-7111)

- 運行日程  
2月1日(土)～11日(火)、14日(金)～16日(日)、21日(金)～24日(月)、29日(土)・3月1日(日)
- 発着時間  
釧路11:05発 標茶12:35着/標茶14:00発 釧路15:40着
- 料金 (片道料)  
乗車券1,290円+指定席券840円 (全席指定席)、小学生以下半額

