

広報

Publicity paper.

漁師オススメの旬の魚
くしろ **プライド** 釧魚

5月の旬を食べよう！
マガレイ/サクラマス/サメガレイ



2020

May No.175
令和2年5月1日発行

5

引き続き新型コロナウイルス感染症の予防を

新型コロナウイルス感染症の広がりはまだまだ予断を許しません。感染症予防について、3ページで詳しく解説していますので参考にしてください。

また、広報くしろ5月号に掲載されているイベント等は、新型コロナウイルス感染症の感染拡大防止のため、変更または中止となる場合がありますので、詳細は主催者等にお問い合わせください。



「広報くしろ」のアプリができました！「市からのお知らせ」「生涯学習ガイド」の一部をスマートフォン等で読むことができます。右記のQRコードをダウンロード→



山野の冷たい水辺でミズバショウの季節がやってきました

阿寒湖畔に咲くミズバショウ

主な記事

新型コロナウイルス感染症に関する市長メッセージ | くしろ市民健診の予約を受け付けています | マイナンバーカードの申請を無料でサポートしています | 国勢調査員を募集します | 阿寒ユーカラ「ロストカムイ」がリニューアルしました | 事業者の皆さまへ 新型コロナウイルスへの経済対策を実施します |

釧路市役所 〒085-8505 黒金町7-5 ☎23-5151(代表) ☎23-5222 市ホームページアドレス <https://www.city.kushiro.lg.jp/>
編集発行：釧路市総合政策部市民協働推進課 ☎31-4504 ☎23-5220 メールアドレス shi-shiminkyoudou@city.kushiro.lg.jp



ラジオ広報

市政情報、イベントなどを紹介します。
FMくしろ 放送番組 76.1MHz 「市役所からこんにちは」
毎週月曜日 10:05~10:20 ●市長出演日 5月25日(月)



●新型コロナウイルス感染症拡大防止のため、連合町内会では総会を書面で行うこととしました。また、町内会においても「延期して行う」「簡素に行う」「書面で行う」など、例年と違った手順での総会開催が多くあります。ご理解とご協力をお願いします。
●町内会加入などに関するお問い合わせは、釧路市連合町内会事務局(☎23-2101)へお気軽にどうぞ。

新型コロナウイルス感染症に関する市長メッセージ

新型コロナウイルス感染防止に努めていただいております市民の皆様、ありがとうございます。

特に、釧路管内の感染症指定病院として治療にあたっていただいております市立釧路総合病院の医師・医療スタッフ、北海道釧路保健所の皆様、さまざまな場面でお力添えをいただいております釧路市医師会をはじめとする市内医療関係者の皆様に市民を代表して深甚なる敬意と感謝を申し上げます。

併せて、常に重症化の危険性を有しております高齢者施設や介護施設で勤務されている皆様方におかれましても、日々緊張感のある中でお勤めされておりますことに心から敬服の意を表すところです。

市としても市民生活・企業活動・暮らしを守る医療機能の維持・確保を最優先に掲げて新型コロナウイルス感染防止対策に取り組んでおります。

国においては連休中も含めた緊急事態宣言後の全国での感染防止対策の結果・感染状況を踏まえて5月7日(木)以降の対策を検討するとしております。併せて、この大型連休中の感染拡大を最大の危機として、広く国民一人ひとりに行動自粛を呼び掛けております。私からも市民の皆様をお願い申し上げます。この難局を乗り越えるためにご協力をお願いいたします。

新型コロナウイルスは、世界や日本でいかなる対応を取っても世の中から消えて無くなることはないのが現実です。

しかし、感染を防止することは私たち一人ひとりの意識や行動で実現できます。

今、市民の皆様一人ひとりが「自分は未だ感染していない。うつされないように気を付けよう！」という個々の意識を「自分は既に新型コロナウイルスに感染しているかもしれない。周りの人にうつさぬよう行動しよう！」という他人に配慮する意識につなげ、連帯感を高めていくことが重要です。

改めて手洗いの励行やせきエチケットなどの基本的な感染予防の徹底をしていただき、「換気の悪い密閉空間」「多数が集まる密集場所」「間近で会話や発声をする密接場面」の「3密」を排除する取り組みの徹底をお願い申し上げます。

市といたしましては、今後も国の動向を注視し、北海道と連携して全力で対策に取り組むとともに、市民の皆様へ適切な情報発信に努めてまいります。

感染状況は刻一刻と変化を続けますが、市民の皆様におかれましては、正しい情報に基づき冷静な行動をお願い申し上げます。

釧路市長 蝦名 大也

新型コロナウイルスの集団発生防止にご協力をお願いします

問合せ先 市役所健康推進課 (☎31-4525)

・新型コロナウイルス感染症対策専門会議の見解 (R2.3.9およびR2.4.1公表)
・新型コロナウイルス感染症対策の基本的対処方針 (R2.4.7改正)

3つの「密」を避けましょう!

①換気の悪い
密閉空間

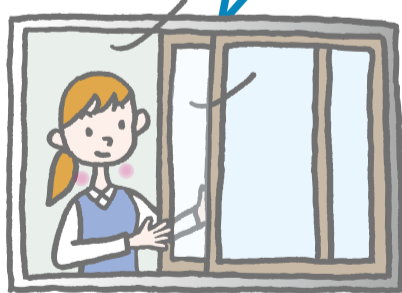
②多数が集まる
密集場所

③間近で会話や
発声をする
密接場面



「密」の状況が1つでもある場合には、普段以上に手洗いや消毒、せきエチケットをはじめとした基本的な感染症対策の徹底が必要です。

①小まめに換気
職場などでは30分
に1回が目安



②人と人との距離を保持
2メートル以上が目安



大きな声を出す
ことや歌うこと
は避けましょう

③せっけんを使った手洗い、
共有する部分の消毒



●手洗いや消毒方法など、市ホームページで詳しく
ご紹介しています。

出典：新型コロナウイルス感染症に備えて～一人ひとりができる対策を知っておこう～
(首相官邸ホームページ <https://www.kantei.go.jp/jp/headline/kansensho/coronavirus.html>) を加工して作成。



新型コロナウイルス感染症の最新情報について

首相官邸ホームページ



新型コロナウイルス感染症に関する関係省庁のお役立ち情報

内閣官房ホームページ



新型コロナウイルス感染症対策

厚生労働省ホームページ



新型コロナウイルス感染症について

釧路市ホームページ



新型コロナウイルス感染症対応について

40～74歳の釧路市国民健康保険（市国保）加入者の皆さんへ

年に一度！

特定健康診査(特定健診)を受けましょう！

健診料(健診基本項目分)

無料！！

問合せ 市役所国民健康保険課特定健診担当 (☎31-4570)

対象者

20(令和2)年4月1日現在、市国保に加入し、81(昭和56)年3月31日以前に生まれた方。

ただし、妊産婦や長期入院者、障がい者支援施設入所者、老人ホーム入所者、介護保険施設入所者等の法令に定める方他、被保険者の資格が無くなった方は、受診券を利用できません。

年度途中に市国保に加入された方は、受診券を発送しますので市役所国民健康保険課特定健診担当までご連絡ください(すでに他保険で特定健診を受けた方は受診券を利用できません)。



新型コロナウイルス感染症の拡大状況により、実施医療機関によっては5月7日から受付を開始できない場合があります。

特定健診実施医療機関

ご希望の実施医療機関に直接電話で予約してください。定期通院中の方は、以下①、②も利用できます。

①診療と特定健診の同時実施

定期通院時に、診療と同時に特定健診を受けることができます。定期検査(血液・尿検査等)をする時に受診券を利用すると、健診基本項目分の費用が無料になります。定期通院の際、受付窓口等に受診券を提出してください。

※予約が必要な場合があります。(下記表参照)

※再診料など健診基本項目以外の費用は別途掛かります。

②診療情報等提供受領事業

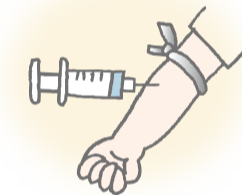
何らかの都合により特定健診を受けることができない方で、特定健診と同様の検査(血液・尿検査等)を定期的に行っている方は、その検査データを医療機関経由で市国保へ提供していただくことにより、特定健診の受診率に反映することができます。定期通院の際、受付窓口等に検査データを市国保へ提供する旨をお伝えください。

※特定健診の基本項目をすべて満たしていない場合は、医療機関からその旨が伝えられます。その際には受診券を利用し、特定健診を受けてください。

※(予)は要予約

健診基本項目(無料)

診察等	問診・診察	
	身体計測	身長
		体重
		ピーエムアイ BMI
腹囲		
理学的所見(身体診察)		
血圧		
尿検査	尿蛋白	
	尿糖	
血中脂質	中性脂肪	
	HDLコレステロール	
	LDLコレステロール	
	またはNon-HDLコレステロール	
	アスタト(AST) / アルター(GPT)	
肝機能	ALT(GPT)	
	ガンマ GTP (γ-GTP)	
血糖	血糖	
	ヘモグロビンA1c (NGSP値)	
腎機能	尿酸	
	血清クレアチニン	



※医師が必要と認めた場合のみ、健診詳細項目(貧血検査、心電図検査、眼底検査)も無料で実施します。

オプション検査(有料)

ご希望のオプション検査を実施している医療機関(受診券参照)に特定健診と一緒に予約してください。

オプション検査のみの受診、特定健診とオプション検査を別々の医療機関で受診はできません。

オプション検査項目	検査料
腹部超音波検査(腹部エコー)	1,750円
脳検査(頸動脈エコー、頭部MRI・MRA)	5,610円
脳脊髄検査(頸動脈エコー、頭部MRI・MRA、頸椎・腰椎MRI)	1万1,550円

緊急事態宣言期間中は健診を一時中止します

新型コロナウイルス感染症の拡大防止のため、緊急事態宣言期間中は、以下の健診を一時中止します。

【対象となる健診】

- ・特定健康診査(市国保)
- ・健康診査(後期高齢者医療制度・生活保護受給者)

医療機関名	電話	特定健診	①診療と特定健診の同時実施	②診療情報等提供受領事業
芦野クリニック	38-1233	●	-	●
足立産婦人科クリニック	25-7788	●	●	●
伊勢内科医院	22-2788	●	●	●
カケハシ眼科内科	22-3151	●	-	-
釧路がん検診センター	37-3370	●	-	-
釧路孝仁会記念病院高度健診センター	39-0611	●	-	●(受付:1階医事課窓口)
釧路三慈会病院	41-2299	●	-	-
釧路市医師会健診センター	25-4774	●	-	-
釧路赤十字病院(※1)	22-7171	●	-	●(受付:内科外来)
釧路谷藤病院	22-7111	●	●(予)	●
釧路中央病院	31-2111	●	-	-
釧路第一病院	51-2121	●	●(予)	●
釧路労災病院	22-7191	●	-	-
さい内科クリニック	53-5071	●	●(予)	-
柴田内科医院	41-5221	●	●	●
市立釧路国民健康保険阿寒診療所	66-3031	●	●	●
市立釧路国民健康保険音別診療所	01547-6-2150	●	●(予)	●
市立釧路総合病院	41-6121	●	-	●(受付:2階検査室)
しろやま内科クリニック	41-1177	●	-	●
新橋肛門科クリニック	25-3535	●	●	●
杉元内科医院	22-2261	●	-	-
すどう内科クリニック	21-8222	●	●	●
ちば内科クリニック	64-6650	●	●(予)	●
道東勤医協立すこやかクリニック	24-8405	●	●	●
道東勤医協釧路協立病院	24-6811	●	●	●
道東勤医協桜ヶ岡医院	91-7111	●	●	●
中沢医院	51-1001	●	-	●
中田内科医院	22-3100	●	●(予)	●
林田クリニック	24-7173	●	●(予)	●
東北北海道病院	23-3425	●	●	●
ふくしま医院	41-8666	●	●(予)	-
星が浦病院	54-2500	●	-	●
堀口クリニック	51-3827	●	●(予)	●
ほり内科クリニック	22-1241	●	●(予)	●
緑ヶ岡クリニック	47-3636	●	●	●
みなみ病院	46-3162	●	-	●
やひろクリニック	65-8086	●	●	-
山本クリニック	39-3101	●	●	●
依田内科医院	36-1283	●	●(予)	●
新しくしろクリニック(釧路町)	37-6333	●	●(予)	●
遠矢クリニック(釧路町)	40-5111	●	-	●
吉川メディカルクリニック(釧路町)	39-0777	●	-	●
田中医院(厚岸町)	0153-52-7155	●	-	●

※1 釧路赤十字病院の実施期間は20(令和2)年12月から21(令和3)年3月までとなります。②の診療情報等提供受領事業は4月1日から通年実施となります。

予防接種と健康診断のご案内

市役所健康推進課 (☎31-4524)
 阿寒町行政センター保健福祉課 (☎66-2120)
 音別町行政センター保健福祉課 (☎01547-9-5252)

風しん抗体検査・予防接種を受けましょう

風しんは、発熱および発しんを主な症状とし、飛沫感染により人から人へ感染する、感染力の強い疾病です。

妊娠早期の妊婦が感染すると出生児が先天性風しん症候群（目や耳、心臓に障害が出ること）になる可能性があります。

風しんの発生およびまん延を予防するため、抗体保有率が低い世代を対象に、抗体検査・予防接種を無料で受けられるクーポン券を5月に送付します。

●20 (令和2) 年度クーポン券送付者

昭和41年4月2日から昭和47年4月1日の間に生まれた男性

※昭和37年4月2日から昭和41年4月1日の間に生まれた男性は次年度に送付予定ですが、今年度に抗体検査・予防接種を希望する方は、クーポン券を発行しますのでお問い合わせください。

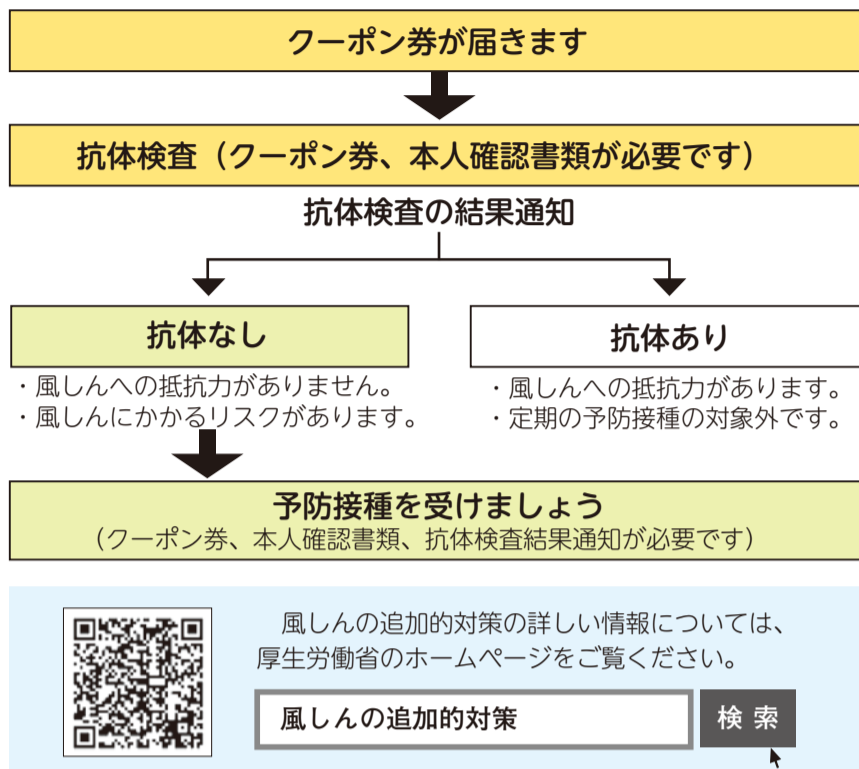
●クーポン券有効期限

21 (令和3) 年3月31日(水)

●19 (令和元) 年度に送付済みのクーポン券の有効期限延長について

昭和47年4月2日から昭和54年4月1日の間に生まれた男性に対して、既にクーポン券（20 (令和2) 年3月31日有効期限）を配布していますが、有効期限を1年間延長し、21 (令和3) 年3月31日(水)までの有効期限に読み替えて20 (令和2) 年度も発行済みのクーポン券が利用できます。

～抗体検査・予防接種までの流れ～



高齢者用肺炎球菌予防接種券は届きましたか？

【高齢者用肺炎球菌ワクチン】… **自己負担額3,050円** (生活保護受給者の方は「生活保護受給証明書」持参で無料)

肺炎は市民の死亡原因の第3位で、市内では毎年200人前後の方が肺炎で亡くなっており、そのうち97%は高齢者の方です。普通の生活をしている中でかかる肺炎の原因菌で最も多いのが肺炎球菌です。肺炎球菌ワクチンは、肺炎球菌による肺炎の約8割を予防し、重症化を防ぐことができます。接種をご希望の方は、実施医療機関に直接お申し込みください。

●今年度助成対象となる方にはお知らせの他、受診券、予診票を送付しています。

①釧路市に住居票があり、20 (令和2) 年度中に満65歳・70歳・75歳・80歳・85歳・90歳・95歳・100歳となる方 (生年月日が下記の表に当てはまる方)

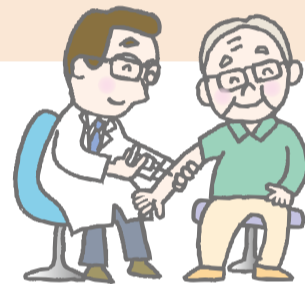
②釧路市に住居票があり、60歳以上65歳未満の方で、次の疾患により身体障害者手帳1級を有する方

心臓、腎臓、呼吸器の機能障害またはヒト免疫不全ウイルスによる免疫機能の障害

※過去に一度でも高齢者用肺炎球菌ワクチンを接種したことがある方は対象となりません (一部公費負担以外での接種を含む)。

※5年以内に再接種すると、副反応が強くなる可能性があるため、ご注意ください。

※接種できる医療機関など、詳しくは送付したお知らせをご覧ください。



20 (令和2) 年度に対象となる方の誕生日			
65歳	昭和30年4月2日～昭和31年4月1日生まれ	85歳	昭和10年4月2日～昭和11年4月1日生まれ
70歳	昭和25年4月2日～昭和26年4月1日生まれ	90歳	昭和5年4月2日～昭和6年4月1日生まれ
75歳	昭和20年4月2日～昭和21年4月1日生まれ	95歳	大正14年4月2日～大正15年4月1日生まれ
80歳	昭和15年4月2日～昭和16年4月1日生まれ	100歳	大正9年4月2日～大正10年4月1日生まれ

ご注意ください!
 左記の年齢の方が一部公費負担により接種できるのは21 (令和3) 年3月31日(水)までです!

※市が委託する医療機関以外で接種する場合や、対象年齢以外の方は全額自己負担となります。



若者健診を受けましょう!



申込・問合せ先 市役所健康推進課 (☎31-4525)

腎不全や脳血管疾患、心筋梗塞などの生活習慣病は、ある日突然起こるように見えますが、実はそうではありません。生活習慣病を起こす血管の変化（動脈硬化）は、若い時からじわじわと進んでいます。その間、痛みなどの自覚症状もないため、気付かないうちに血管の変化が進行しているかもしれません。

そこで若い時から、血管の変化や血管を傷つける因子がないかをチェックする「健診」を定期的に行うことが重要です!!

市内では、若くして生活習慣病で亡くなる方や、要介護状態になる方が多い現状にあります。また、若い方の5人に1人は生活習慣病のリスクを抱えているといわれています。ぜひ定期的に健診を受け、生活習慣病を予防しましょう!

- 対象** 18～39歳の釧路市民で健診を受ける機会のない方や、職場の健診で血液検査がない方
 ※18歳の方は、今年度19歳になる方を対象とします。1年に1回のみ受診となります。
- 内容** 生活習慣病予防健診（身体測定、血圧測定、血液検査、尿検査、医師診察）
 ※健診結果票がご用意できるまで約1カ月かかります。結果返却は集団・個別ともに原則面接で行っています。
- 料金** 無料

託児付き

(集団健診のみ)
 要予約・無料
 ※就学前のお子さんが対象です。

①、②のどちらかの健診を選んでお申し込みください。

①集団健診 (各日定員80人)

※くしろ市民健診で実施 (詳細は3ページをご覧ください)

日時	6月7日(日)午前8時～10時	8月30日(日)午前8時～10時
会場	市役所防災庁舎4階	
申込期間	～5月15日(金)	5月15日(金)～8月7日(金)

※9～12月、21 (令和3) 年1月も実施予定。

※①、②については、新型コロナウイルス感染症の感染拡大の影響により、日程が変更となる場合があります。変更となる場合は市ホームページ等でお知らせします。

②個別健診 (各健診日定員1人)

日時 5月11日(月)～21 (令和3) 年2月25日(木)の月～木曜日午後2時
 ※祝日や年末年始など実施していない日もあります。

場所 医師会健診センター (MOO5階)

申込 健診希望日の10日前までに予約 (先着順)

マイナンバーカードの申請を無料でサポートしています

問合せ先 市役所戸籍住民課(☎31-4523)

市職員がマイナンバーカード取得に必要な申請手続きをサポートします。

手続きは簡単ですので、この機会にマイナンバーカードを作成してみませんか？

期間 5月1日(金)～21(令和3)年2月26日(金)

(土・日曜日、祝日、年末年始は除く)

※申請は任意です。また、撮影した写真データは、申請手続き終了後、直ちに消去します。

※不明な点はお問い合わせください。

■写真撮影サービス&オンライン申請補助

市職員が申請用の顔写真を撮影し、オンライン申請まで行います。

時間 午前8時50分～午後5時20分

場所 市役所防災庁舎2階戸籍住民課、阿寒町行政センター市民課、音別町行政センター市民課、阿寒湖温泉支所

■出張申請補助(企業等一括申請方式)

市職員が企業や町内会などの団体先に出張し、申請受付から写真撮影、交付までを行います。

対象 市内の企業、町内会、学校、各種団体など

時間 午前10時～午後4時

※事前申込が必要です。実施条件があります。

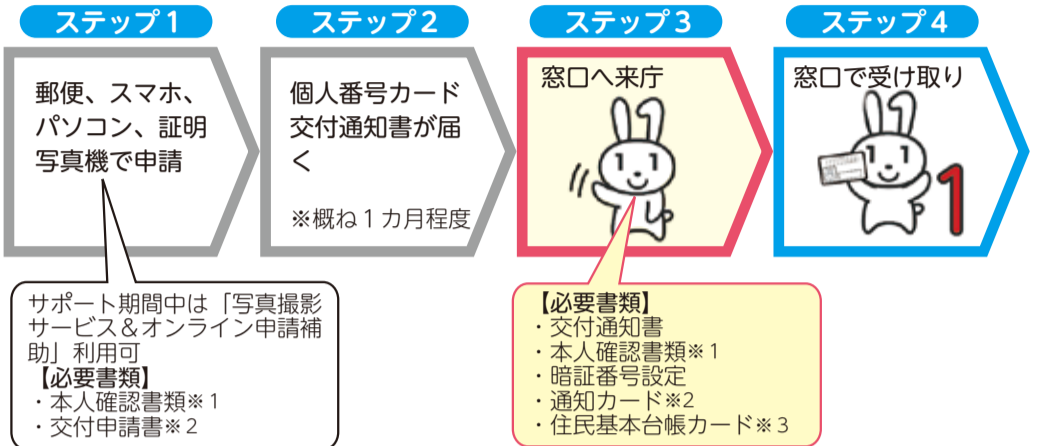


詳しくは、市ホームページでもご覧いただけます。
https://www.city.kushiro.lg.jp/kurashi/bango/seido/page00010_00003.html

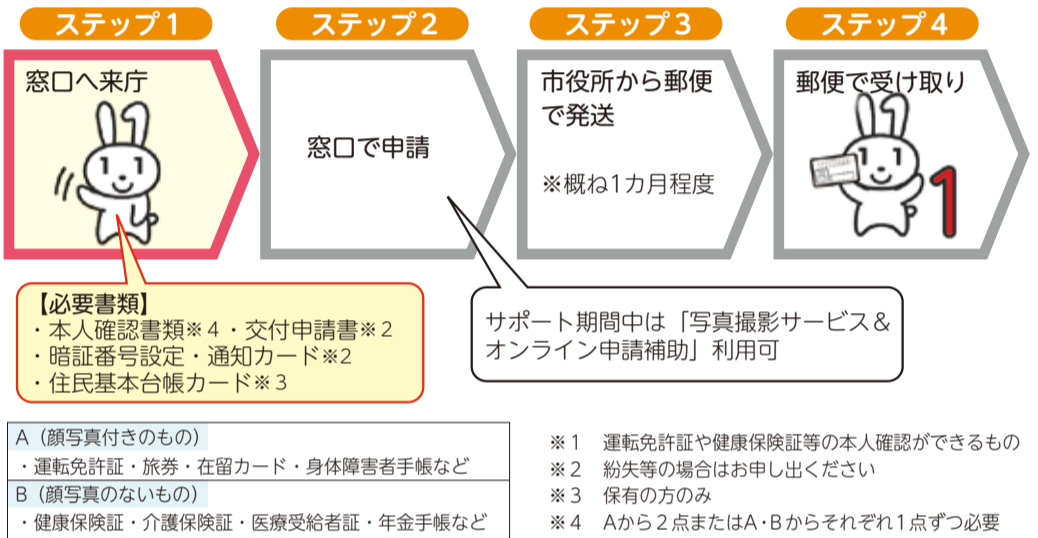


マイナンバーカードの申請方法

●交付時来庁方式(郵送またはオンラインで申請し、窓口で受け取る方法)



●申請時来庁方式(窓口で申請し、郵送で受け取る方法)



「輝くまちづくり交付金」の提案事業を募集しています



この交付金は市民と行政が協働・連携して公益的な事業を実施することで、地域やまちの課題を共有し、課題解決や地域の活性化を図ることを目的としています。

市民の皆さんのまちづくりの精神を次世代に引き継ぎ、釧路市がより輝くよう、課題テーマに沿った事業の提案をお待ちしています。

●提案できる団体

市内に活動拠点があり、釧路市の活性化につながる事業を行うNPO法人、市民団体、民間事業者等

●交付金総額 300万円

●課題とテーマ(下記のいずれかに該当する提案)

①行政提案枠…「結婚支援に資する事業」「若者主体の釧路で働く未来づくり事業」「まちなか周遊の促進に資する事業」

②市民提案枠…「地域経済の活性化」「地域を担う人材育成」「安心して暮らせる都市」「若い世代を社会全体で支える」

のいずれかに該当する提案

●事業の審査・選考

公開発表(プレゼンテーション)による審査(6月上旬に実施)

●交付金対象事業期間

交付決定後から21(令和3)年3月31日(水)までに事業が完了すること

●応募方法と募集期間

5月13日(水)必着で、応募書類を市役所本庁舎2階市民協働推進課へ直接または郵送(メール提出不可)

※募集要綱・要領は、市役所本庁舎および各行政センター市政情報コーナー、各支所、公共施設等に設置し、市ホームページにも掲載しています。

応募・問合せ先 市役所市民協働推進課(☎085-8505黒金町7-5 ☎31-4504)

これからの民生委員・児童委員活動に関するスローガン

「支えあう 住みよい社会 地域から」

「5月12日は民生委員・児童委員の日」

民生委員・児童委員について、市民の皆さんにもっと知っていただくためのPR活動や地区を担当する民生委員・児童委員が訪問活動等を行います。

日時 5月12日(水)～18日(月) ※民生委員・児童委員活動強化週間
場所 市内21地区の民生委員児童委員協議会が、それぞれの地区内で実施します

こんな心配事、困り事はありませんか？



民生委員・児童委員は、皆さんの暮らしを応援するため、国から委嘱された方です。

それぞれの地域で常に住民の立場に立って、身近な相談相手となり、必要な援助を行っています。

心配事や困り事を独りで抱え込まないで、地域の民生委員・児童委員に相談しましょう。

問合せ先 市役所地域福祉課(☎31-4536)、民生委員児童委員協議会事務局(☎24-2468) ※あなたの地域の担当民生委員・児童委員を知りたい場合は、お問い合わせください。



民生委員制度は17(平成29)年に100周年を迎えました

収納事務と徴収事務委託のお知らせ

【委託期間】 20(令和2)年4月1日～21(令和3)年3月31日

市の施設で、市が経営する駐車場、動物園、市民文化会館などの収納事務や徴収事務を下表の通り委託しましたのでお知らせします。

収納・徴収事務を委託している使用料等 (当該使用料等に係る延滞金および遅延損害金を含む)	委託を受けている者
生涯学習センター使用料、美術館使用料、交流プラザさいわい使用料、コーチャンフォー釧路文化ホール使用料	一般財団法人釧路市民文化振興財団
美術館常設展観覧料	櫛引香代、佐藤千津子、田中裕子、山本勢津子、島麻理子、水野美貴子
阿寒町公民館使用料	阿寒町高齢者等生きがいセンター
労働者福祉センター使用料	職業訓練法人釧路地方職業能力開発協会
障害者教養文化体育施設使用料、音別町社会福祉会館使用料	社会福祉法人釧路市社会福祉協議会
動物園入園料、動物園遊戯施設使用料	株式会社ベルックス
動物園遊戯施設使用料	特定非営利活動法人釧路市動物園協会
高齢者生きがい交流プラザ使用料	釧路市老人クラブ連合会
観光国際交流センター使用料、湿原展望台入館料、幸町緑地施設使用料	一般社団法人釧路観光コンベンション協会
5施設共通使用料 (湿原展望台、阿寒国際ツルセンター、丹頂鶴自然公園、博物館、動物園)	一般社団法人釧路観光コンベンション協会
	一般財団法人釧路市公園緑化協会
	阿寒バス株式会社
	GHS株式会社
	株式会社プリンスホテル 株式会社釧路河川開発公社 釧路空港ビル株式会社 WILLER株式会社
釧路フィッシャーマンズワーフ使用料、駐車場(河畔、錦町)使用料	株式会社釧路河川開発公社
インフォメーションセンター丹頂の里使用料	株式会社阿寒町観光振興公社
コミュニティ体育館使用料	一般財団法人釧路市公園緑化協会
家賃、駐車場使用料、浴室設備料	一般財団法人釧路市住宅公社
鶴ヶ岱武道館使用料、大規模運動公園体育施設使用料	一般財団法人釧路市スポーツ振興財団
阿寒町総合運動公園使用料	特定非営利活動法人グレスの杜あかん

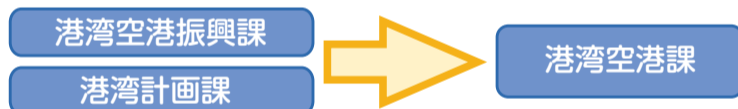
収納・徴収事務を委託している使用料等 (当該使用料等に係る延滞金および遅延損害金を含む)	委託を受けている者
市立釧路総合病院の医療費等	株式会社ソラスト札幌支社
市立阿寒診療所の診療費等	株式会社医療保険経理研究所
狂犬病予防注射済票交付事務手数料	公益社団法人北海道獣医師会
畜犬登録事務手数料	公益社団法人北海道獣医師会釧路支部
コンビニエンスストア等における証明書等の自動交付手数料	地方公共団体情報システム機構
証明閲覧手数料	日本郵便株式会社
火葬場使用料(夜間・休日分の本庁受付分)	株式会社美善
住民票の写しの交付手数料、火葬場使用料(夜間・休日の阿寒町行政センター受付分)	太平ビルサービス株式会社釧路支店
市立高等学校授業料	北洋システム開発株式会社
釧路工業技術センター使用料、手数料	公益財団法人釧路根室圏産業技術振興センター
市場施設使用料、雑収益	釧路中央市場サービス株式会社
ごみ最終処分場ごみ処理手数料(自己搬入分)	釧路エコクリエイション株式会社
阿寒町一般廃棄物最終処分場ごみ処理手数料(自己搬入分)	水 i n g 株式会社北海道支店
尺別牧場使用料、奥高安牧場使用料	釧路丹頂農業協同組合
夜間急病センター診療収入及び手数料	一般社団法人釧路市医師会
阿寒湖まわりむ館使用料	カンエイ実業株式会社釧路営業所
コミュニティバス使用料	有限会社音別ハイヤー
市・道民税(普通徴収分)、固定資産税、軽自動車税、国民健康保険料、介護保険料、保育園保育料、し尿処理手数料、奨学金返還金、家賃、駐車場使用料、浴室設備料、後期高齢者医療保険料	株式会社北海道銀行
	地銀ネットワークサービス株式会社
	ミニストップ株式会社
	株式会社セブン-イレブン・ジャパン
	株式会社ポプラ
	国分グローサーズチェーン株式会社
	株式会社セイコーマート
	株式会社しんきん情報サービス
	山崎製パン株式会社
	株式会社ローソン
株式会社ファミリーマート	

市役所の組織・機構を改編しました

問合せ先 市役所行財政改革推進室(☎31-4592)

市役所ではより効果的・効率的に業務を行うため、組織・機構の改編を行いました。主な内容についてお知らせします。

- 水産港湾空港部の港湾空港振興課と港湾計画課を港湾空港課に統合再編
両課に関わる業務の連携強化と業務の効率化を図るため統合再編しました



※新型コロナウイルス感染症対応のため、組織・機構の改編を5月1日としました。

釧路市の職員数について

市では、15(平成27)年に「釧路市定員適正化計画」を策定し、16(平成28)年度から5年間で職員を65人減員(市立釧路総合病院を除く)する目標を設定しました。

最終年度にあたる20(令和2)年度において10人を減員したことにより、5年間の合計で75人の減員となり、20(令和2)年5月からの職員数は1,657人となります。

今後とも、適正な定員管理に努め、限られた経営資源を有効活用できる行政執行体制の構築に取り組んでいきます。

国勢調査

2020



国勢調査員を募集します

問合せ先 市役所都市経営課統計担当(☎31-4205)
阿寒町行政センター地域振興課地域振興担当(☎66-2122)
音別町行政センター地域振興課地域振興担当(☎01547-6-2231)

市では、全国一斉に本年10月1日(木)を調査期日として実施する「令和2年国勢調査」の調査員を募集します。国勢調査は、我が国に住んでいる全ての人と世帯を対象とする国の最も重要な統計調査です。

調査員の業務内容とスケジュール

- 9月上旬 調査員説明会への出席
担当地域の確認
- 9月中旬～下旬 世帯に対する調査の説明と調査書類の配布
- 10月上旬～中旬 調査票の回収
- 10月下旬 関係書類の整理・提出

応募要件

- ・原則20歳以上の方
- ・責任を持って調査事務を遂行でき、秘密の保護に関し信頼のおける方
- ・警察・選挙に直接関係のない方
- ・暴力団員その他の反社会的勢力に該当しない方

担当する調査区と報酬

1調査区当たり50～80世帯程度あり、1人で1調査区もしくは2調査区を担当していただきます。

報酬は1調査区を担当される方で3万8,000円程度、2調査区を担当される方で7万1,000円程度となっています(報酬額は今後、変動する場合があります)。

申し込み方法

調査員従事希望調査票(問合せ先で配布、市ホームページからもダウンロード可)に必要事項を記入の上、5月29日(金)までに市役所都市経営課統計担当、各行政センター地域振興課地域振興担当まで直接持参してください(郵送不可)。

持参時に簡単な面談を行います。

阿寒ユーカラ「ロストカムイ」がリニューアルしました

19(平成31)年3月にスタートした「阿寒ユーカラ『ロストカムイ』」は、「アイヌとオオカミの共生」をテーマにした物語。

絶滅したエゾオオカミを最新のデジタル技術で再現し、自然と共生してきたアイヌの暮らしの中から生まれた歌や踊りと共に、現代舞踊を取り入れた舞台が展開されます。

開演以来、2万人を超える観客を動員した阿寒湖アイヌシアター「イコロ」を代表する演目となっています。

この人気の舞台がさらに磨き上げられ、内容を一新して上演されています。

リニューアルのポイント

2人の男性の踊り手を起用して、より力強く神秘的な舞台を演出しています。それぞれの楽曲にパーカッションを追加、新たな楽曲も制作して重厚感あふれる音楽となり、より深く物語が楽しめるようになりました。

公演日時 5月1日(金)～ 午後3時～、午後9時～(2公演)
※11月1日(日)以降、午後9時～(土・日曜日、祝日のみ)
午後3時～、午後9時～の2公演)

公演場所 阿寒湖アイヌシアター「イコロ」

上演時間 約40分

料金 大人2,200円 小学生600円

(前売券1,980円、各ホテルフロント、アイヌコタン各店で販売)

問合先 阿寒湖アイヌシアター「イコロ」(☎67-2727)

🌐 <https://www.akanainu.jp/lostkamuy/>



※上演に際しては、新型コロナウイルス感染症の予防対策を行っていますが、諸般の事情により中止となる場合があります、事前にお問い合わせください。



くしろ市民健診の予約を受け付けています

問合先 市役所健康推進課 (☎31-4524、4525)

くしろ市民健診では、1つの会場でがん検診と特定健診等を同時に受診することができます。

●特定健診、健康診査、がん検診

受付期間 全8回予約受付中

※実施日の2週間前までにお申し込みください。

申込先 市役所健康推進課 (☎31-4524)

●若者健診

受付期間 6月7日(日)実施分 ～5月15日(金)予約受付中

8月30日(日)実施分 5月15日(金)～8月7日(金)

申込先 市役所健康推進課 (☎31-4525)

●日程・会場 新型コロナウイルス感染症の感染拡大の影響により、日程が変更となる場合があります。変更となる場合は市ホームページ等でお知らせします。

日程	6月7日(日)	8月30日(日)	9月29日(火)	10月18日(日)	11月4日(水)	12月2日(水)	1月12日(火)	1月24日(日)
	8:00～10:00	8:00～10:00	9:00～11:00	9:00～11:00	9:00～11:00	9:00～11:00	9:00～11:00	8:00～10:00
会場	市役所防災庁舎	市役所防災庁舎	コアかがやき	市観光国際交流センター (くしろ健康まつり2020)	市役所防災庁舎	サンライフ くしろ	コア鳥取	市役所防災庁舎

●健診(検診)の種類・内容など 釧路市に住民票のある方が対象です。

種類	定員	対象者	健診(検診)料金	内容
若者健診	80人	18～39歳で健診(血液検査)の機会が無い方 ※18歳は年度内19歳になる方が対象です。	無料	身体計測・腹囲・血圧測定・尿検査・血液検査・診察 ※市国保のオプション検査は受診できません
特定健診	計40人	市国保加入の40～74歳の方	無料	
健康診査		医療保険加入者の被扶養者で40～74歳の方	ご加入の医療保険者にお問い合わせください	
		生活保護受給者で40歳以上の方	無料	
がん検診 (胃・肺・大腸)	各40人	後期高齢者医療制度に加入の方	500円	胃：胃部X線検査(バリウム検査) 肺：胸部X線検査(問診結果により喀痰検査実施) 大腸：便潜血検査
		40歳以上の市民の方	胃…1,140円 肺…370円(喀痰+610円) 大腸…550円 3種同時…1,450円 (喀痰+420円)	

胃、肺、大腸がんの検診を同時にすると特別料金でお得です！

参加料の記載のないものは無料です。/市外局番 (0154) を省略しています。/市役所本庁舎は「市役所」、市役所防災庁舎は「防災庁舎」に省略しています。

★市からのお知らせ

Kushiro City information.



「市からのお知らせ」はスマートフォンからもご覧いただけます。

記号の説明

◎日時 ◎場所・会場 ◎集合場所 ◎対象 ◎定員 ◎内容
◎料金(税込) ◎持参 ◎その他 ◎申込方法 ◎問合せ先
◎阿寒町行政センター ◎音別町行政センター

■市役所 ☎23-5151 ☎23-5222 ■阿寒町行政センター ☎66-2121 ■音別町行政センター ☎01547-6-2231

※広報くしろ5月号に掲載の催し物およびイベント等は、新型コロナウイルス感染症の感染拡大防止のため、変更または中止となる場合がありますので、詳細は主催者等にお問い合わせください。

催し



5月の自然観察会

- アイヌの自然観～植物編～
☎5月10日(日)午前10時～正午/定15人/☎☎電話で温根内ビジターセンター(☎65-2323)へ
- 早朝バードウォッチング
☎5月24日(日)午前8時～10時/定15人/☎☎電話で温根内ビジターセンター(☎65-2323)へ

5月は赤十字運動月間です

- 赤十字社資募集実績のご報告とお礼
19(令和元)年度の赤十字社資は、総額737万784円でした。ご協力ありがとうございました。
- 赤十字社資の募集にご協力を
5月から20(令和2)年度の赤十字社資募集活動が始まります。日本赤十字社から委嘱されている協賛委員がご家庭を訪問の際には、ご協力をお願いします。
☎日本赤十字社釧路市地区(地域福祉課内☎23-5151内線1423)

5月は消費者月間です

- 「豊かな未来へ～『もったいない』から始めよう!～」
☎☎5月14日(木)～19日(火)市役所1階ギャラリー、26日(火)～28日(木)中央図書館7階展示室/☎パネル展/☎市民生活課(☎31-4521)

公園緑地課からのお知らせ

- 街のみどりパネル展
☎☎5月8日(金)～14日(木)音別町コミュニティセンター、15日(金)～21日(木)阿寒町公民館、25日(月)～29日(金)防災庁舎1階/☎「みどりの日」にちなんだパネル展示。1人1袋、花の種無料配布(なくなり次第終了)※釧路会場のみ、フラワーマスター花くらぶによる寄せ植え展示会実施/☎公園緑地課緑化管理担当(☎31-4557)



●釧路で育つ宿根草の交換会と寄せ植え実演・相談会

☎5月30日(土)午後1時30分～3時※雨天順延/☎公園緑化協会管理棟前駐車場横広場/☎交換・購入のみは無料。販売する場合は300円※交換会に株を持ち込む方は5月29日(金)までに電話連絡/☎「緑いっぱい市民運動」世話人会事務局(公園緑化協会内☎24-0513)

「Jアラートを活用した住民への情報伝達試験の実施

全国瞬時警報システム(Jアラート)から送られてくる国からの試験情報を用いて、防災行政無線およびFMくしろを利用し、市民へ伝える情報伝達試験を実施します。※Jアラートとは、地震や津波、武力攻撃などの緊急情報を国から市町村へ人工衛星などを通じて瞬時にお伝えするシステムです。試験ですでお間違えの無いようお願いいたします。
☎5月20日(水)午前11時ごろ※状況によって中止の場合あり/☎市内全域/☎防災危機管理課(☎31-4207)

募集



その他

くしろ消費者大学7期生

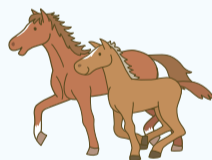
受講期間=[1年目]6月5日(金)～8月7日(金)(6日間)、[2年目]21(令和3)年6月ごろ～/☎まなぼとと幣舞6階602号/受講条件=原則全講座受講可能な方※聴講生も可(1日300円。訪問研修は受講生のみ)/☎30人/☎契約知識、食の安全、社会保障と生活設計、訪問研修等/☎2,000円(釧路消費者協会会員は1,000円)/☎釧路消費者協会(☎24-2037※平日午前10時～午後4時)

釧路市ホームページに広告を掲載しませんか

掲載位置=トップページ下部/掲載期間=基本1カ月単位(最大12カ月連続掲載可)/募集件数=各期間12枠(先着順)/☎1枠2万950円/☎詳細はお問い合わせください/☎市民協働推進課(☎31-4504)

ふれあいホースパーク ☎56-2566

- 休園日=毎週火・水曜日(祝日の場合は翌日)
- 乗馬教室「春の部」
受講生募集予定(要予約)
☎5回コース1万1,000円(友の会入会金別途1,000円)
- 5月限定
トレッキング(要予約)
☎5月9日(土)(予定)～/☎小学校4年生以上(初心者歓迎)/☎30分2,200円



サンライフ釧路 ☎42-3554

- プリザーブドフラワー体験講座
～バラのフレームアレンジ～
☎5月16日(土)午前10時～11時/☎10人程度/☎2,200円/☎5月14日(木)まで
- 1日健康運動教室
☎6月3日(水)午後1時30分～3時/☎15人程度/☎300円/☎5月29日(金)まで



釧路フィッシャーマンズフーフM00 ☎23-0600

- 岸壁炉ばた 営業時間のお知らせ
☎6月1日(月)～10月31日(土)午後5時～9時(7～9月は午後10時まで)
- 港文館 ☎42-5584
- ボールペン画家
原田カーナの世界2020～spring～
☎～5月10日(日)
- バスガイドもできるボールペン画家
原田カーナの出張旅カフェ「港文館の部」
☎5月10日(日)午前10時～午後5時/☎釧路の疑問、石川啄木について、観光相談等※原田カーナが在廊します。

●常設展示=石川啄木関連資料・釧路港湾関係資料

- コア鳥取 ☎53-3199(月曜休館)
- ふまねっと体験講座
☎5月13日(水)、27日(水)午前10時～11時30分/☎各20人/☎500円(1日の場合は300円)/☎料金持参で窓口へ
- 陽だまり広場
☎5月8日(金)、22日(金)午前9時30分～正午/☎60歳以上/☎100円(お茶代)

コア大空 ☎91-0504(月曜休館)

- ロープの結び方講習
☎5月16日(土)午後1時～4時/☎直接または電話で
- 鳥取ドーム ☎53-5125
- ヨガ教室
☎5月13日～6月3日の毎週水曜日午前10時30分～11時30分(全4回)/☎15人/☎2,800円(全4回分)/☎ヨガマットまたは大判バスタオル、運動靴、フェイスタオル等/☎直接または電話で
- ピラティス教室
☎6月の毎週木曜日午前10時30分～11時30分(全4回)/☎10人/☎2,800円(全4回分)/☎ヨガマット、タオル、ミニボール等/☎直接または電話で
- 鳥取ドームの膜屋根改修工事
鳥取ドームの膜屋根改修工事に伴い、9月14日(月)～11月20日(金)はメインアリーナの使用中を予定しています。ご不便をおかけしますが、ご協力とご理解をお願いします。
☎公園緑地課緑化管理担当(☎31-4557)

山花温泉リフレ ☎56-2233

- 佐藤博之「生活木工雑貨展」
☎5月1日(金)～31日(日)
- 春の☎宿泊プラン
☎5月7日(木)～31日(日)※土曜日、祝前日を除く/☎1泊2食付[大人]6,250円(1室3～5人利用時)、7,300円(1室2人利用時)、[子ども]4,100円※大人は入湯税別途150円
- 加工体験会「三温糖のカステラ」
☎5月14日(木)～16日(土)午前10時30分～午後0時30分/☎各日4人/☎600円/☎5月1日(金)午前10時から電話で
- 野菜と花の即売会
☎5月10日(日)以降毎週日曜日午前10時～午後2時※無くなり次第終了



山花公園オートキャンプ場 ☎56-3020

営業期間=6月1日(月)～10月20日(火)/☎5月1日(金)午前9時から電話またはホームページ(☎http://www.camp-net.jp/)で



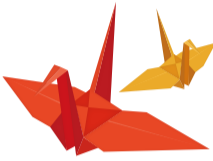
参加料の記載のないものは無料です。/市外局番(0154)を省略しています。/市役所本庁舎は「市役所」、市役所防災庁舎は「防災庁舎」に省略しています。

農地中間管理事業に係る借受希望者

北海道農業公社が農地中間管理権を取得した農用地等の借受希望者を募集します。
申込期間 = 通年 / 認定農業者等の地域の担い手、新規参入者等 / 「農地等の借受希望者申出書」を北海道農業公社釧路支所業務農地課(☎22-1538)または農業委員会事務局(☎31-4596)へ

タンチョウ折り鶴の折り手ボランティア

折りあげられた鶴は、市内の観光案内所や宿泊施設などで、観光客の皆さんにお渡しします。
募集枚数 = 2万枚(募集枚数に達し次第、受付終了) / 5月22日(金)までに電話で観光振興室(☎31-4549)へ。後日、折り紙を郵送します(100枚単位、最大300枚まで)。完成品を6月26日(金)までに、直接市役所4階観光振興室、市役所1階庁舎案内、各行政センター、各支所へ



身体障害者福祉センターからのお知らせ

●音訳図書製作ボランティア養成講習会
 6月5日～10月16日の毎週金曜日(7月24日、8月14日は除く)午前10時～正午(全18回※初回は必ず出席) / **募集人数** = ①音訳(図書・資料を読み録音)10人 ②校正(録音を聞き原本と照合)5人 ③デジター編集(校了後パソコンにて編集、CD図書製作)若干名 / 1,718円(テキスト代) / 締切 = 5月29日(金)
 ●点訳図書製作ボランティア養成講習会
 6月18日～10月29日の毎週木曜日(7月23日、30日、8月6日、13日は除く)午前10時～正午(全16回) / **募集人数** = 10人(定員締切) / 1,540円(テキスト代)
【共通】 受講後、点字図書館のボランティア活動ができる方(子連れでの参加不可) / ☎☎電話で身体障害者福祉センター(☎24-7471)へ

各種講習会等開催助成制度

小・中学生、高校生等を対象とし、文化や芸術を体験する機会を提供する事業および市の伝統文化の指導等を行う事業に対し助成します。
市内に事務局のある実行委員会等 / 助成金額 = 助成金総額20万円※1事業に対する助成額は対象経費総額の3分の1以内で限度額は10万円 / 5月7日(木)～6月5日(金)に市教委生涯学習課(☎31-4579)へ

20(令和2)年度第1回道営住宅の入居者

募集住宅 = [2人以上の一般世帯向け住宅] 愛国2LDK1戸、住之江3DK1戸、新富士3LDK3戸 [2人以上の世帯向け特定目的住宅] 小学生以下同居世帯向け住宅(愛国3LDK1戸、釧路クレインヴィラ2LDK1戸)、母子父子世帯向け住宅(ことぶき3LDK1戸)、新婚世帯向け住宅(ことぶき3LDK1戸)、高齢者等世帯向け住宅(住之江3DK1戸) [単身者向け住宅] 曙2DK1戸 / **受付期間** = 5月11日(月)～16日(土)午前9時～午後5時 / **インターネット受付** = 5月11日(月)午前8時45分～13日(水)午後3時30分(☎http://www.kushiro-jk.or.jp) / ☎印鑑、申込書(釧路市住宅公社の窓口で配布または釧路市住宅公社ホームページからダウンロード)、北海道管住宅抽選カードを持参し市役所5階釧路市住宅公社(☎31-4563※16日(土)は交流プラザさいわい)へ※詳細はお問い合わせください。

税・保険・年金

6月1日(月)は以下の市税等の納期限です

- ・固定資産税(第1期)
- ・軽自動車税種別割
- ・5月分保育園保育料

●市税等 休日の納付相談窓口
 5月23日(土)午前9時～午後5時
 ◆市税等の滞納に対しては、動産・不動産を問わず差し押えを執行し厳しく対処しています。納付にあたってお困りの際は納税課までご相談ください。
 ☎納税課(☎31-4517・4518)
 ■■納付には便利な口座振替を■■

6月1日(月)は自動車税種別割の納期限です

自動車税は、19(令和元)年10月1日から自動車税種別割に名称が変更となりました。自動車税種別割は、4月1日現在の運輸支局登録に基づいて課税される道税です。今年の納税通知書は5月7日(木)に発送します。納期限までに、金融機関、コンビニエンスストア等で必ず納めましょう。また、パソコンやスマートフォンからインターネット上の専用サイトを利用したクレジットカード納税もできます。住所が変わった方や納税通知書が届かない方はご連絡ください。
 ※自動車税種別割を納期限内に納税すると、応援店で特典が受けられる「自動車税種別割スマイル納税キャンペーン」を実施しています。今年は新たに山花温泉リフレと阿寒湖フォレストガーデン駐車場がサービス対象施設になりました。詳細は道税ホームページをご覧ください。
 ☎釧路総合振興局納税課(☎43-9179)

環境



環境事業課からのお知らせ

●生ごみ処理機等の購入費を助成します
 生ごみで堆肥を作り、家庭菜園などで活用しませんか。
助成額 = [コンポスト化容器]1,000～3,000円(1世帯2個まで)、[電気生ごみ処理機] 限度額1万円(1世帯1台) ※予定台数に達し次第締め切り
 ●ごみを減らすためには
 ごみを減らすため、増やさないために、賞味期限を過度に意識した鮮度志向を改め、「使いきり・食べきり・水きり」の3きり運動を心掛けて日常生活でできることから始めましょう。
環境事業課廃棄物対策担当(☎31-4551)、市民課環境担当(☎66-2211)、市民課環境担当(☎01547-6-2231)

狂犬病予防注射の日程と会場【釧路地区(雨天時も実施)】

予防注射は生後91日以上の子犬で室内犬・室外犬問わず年1回受けることが法律で義務付けられています。
※畜犬登録をお忘れなく!

日(5月)	時間	実施場所
9日(土)	午後1時～2時	鶴野ニュータウン公園(中鶴野会館横)
	午後2時20分～2時40分	北斗いずみの里前
	午後3時～3時20分	山花農業生活センター前
	午後3時40分～4時	釧路市桜田研修所前
16日(土)	午後1時～2時	大楽毛高専正門
		大楽毛4号公園(大楽毛生活館向)
		大楽毛北1丁目大星会館向駐車場
		星が浦北2丁目星が浦1号公園
午後3時～4時	鳥取北9丁目松原動物病院前	
	鶴野63池田動物病院前	
	鳥取大通7丁目ちびっこ公園	
17日(日)	午前10時～11時	鶴野小学校正門
		昭和ひばり公園(昭和啓生園横)
		昭和もたち公園(昭和小学校横)
		昭和みどり公園(昭和北会館横)
		美原3丁目さくら公園
正午～午後1時	光陽公園(光陽小学校横)	
	美原5丁目これの木公園	
	春日公園	
午後2時～3時	昭和町2丁目鳥取3号公園(昭和老人集会所向)	
	新富士3丁目新富士2号公園	
	宝町さいとう動物病院前松浦公園	

日(5月)	時間	実施場所
23日(土)	午後1時～2時	文苑2丁目文苑4号公園(スマイル公園)
		芦野2丁目芦野1号公園
		文苑4丁目文苑はしどい公園
		緑ヶ岡5丁目緑ヶ岡南会館駐車場
午後3時～4時	入江町釧路動物病院前	
	興津4丁目はまなす2号公園	
	沼尻児童公園	
24日(日)	午前10時～11時	望洋児童公園
		益浦2丁目潮風公園
		南大通啄木ゆめ公園
		米町公園
		緑ヶ岡2丁目緑ヶ岡2号公園
	富士見公園(ハローワーク釧路横)	
	正午～午後1時	緑ヶ岡6丁目みどりがおか動物病院前
		武佐3丁目わかば公園
		武佐1丁目東本町公園(春採支所横)
	午後2時～3時	永住3号公園(湖畔小学校正門前)
白樺台中央公園		
桜が丘中学校前新清公園		
桜ヶ岡支所前		
		益浦4丁目新学園台益浦公園

※阿寒・音別地域の日程等については、センター通信等をご覧ください。
予防疫注射料(注射済票含む)3,240円、登録料(新規のみ)3,000円 / 環境保全課環境衛生担当(☎31-4533)

福祉



第十一回特別弔慰金の請求受付中

20(令和2)年4月1日(基準日)において、「恩給法による公務扶助料」や「戦傷病者戦没者遺族等援護法による遺族年金」等を受ける方(戦没者等の妻や父母等)がいない場合に、次の先順位の戦没者死亡当時に生まれていただ遺族1名
 ①20(令和2)年4月1日までに戦傷病者戦没者遺族等援護法による弔慰金の受給権を取得した方 ②戦没者等の子(戦没者等の死亡当時の胎児も含む)
 ③戦没者等の父母、孫、祖父母、兄弟姉妹※戦没者等の死亡当時、生計関係を有していること等の要件を満たしているかどうかにより順番が入れ替わります ④①～③以外の戦没者等の三親等内の親族(甥、姪等)※戦没者等の死亡時まで引き続き1年以上の生計関係を有していた方に限る
支給内容 = 額面25万円、5年償還の記名国債 / 23(令和5)年3月31日までに地域福祉課(☎31-4536)、保健福祉課(☎66-2120)、保健福祉課(☎01547-9-5151)へ
 ※請求期間を過ぎると第十一回特別弔慰金を受けることができなくなりますので、ご注意ください。

参加料の記載のないものは無料です。/市外局番(0154)を省略しています。/市役所本庁舎は「市役所」、市役所防災庁舎は「防災庁舎」に省略しています。

**20(令和2)年度釧路市
重度障がい者交通費助成申請**

4月1日現在、市に住所を有している重度障がいの方を対象として、今年度分のタクシー運賃補助券または自動車燃料補助券(年間1万2,000円分)の申請を受け付けています。要件に当てはまる方で申請書が届いていない方は、お問い合わせください。
所得要件 = 19(令和元)年度市民税非課税世帯、生活保護世帯の方※19(令和元)年度市民税課税世帯は対象となりません。未申告者がいる世帯は事前に申告が必要な場合があります/**障がい要件** = ①身体障害者手帳所持者で、障がい程度が肢体不自由1・2級(2級は車いす常用者のみ)、視覚障がい1・2級、内部障がい1・2級の方
 ※施設入所者や長期入院している方は除く
障がい福祉課(☎23-5201)、**保健福祉課**(☎66-2120)、**保健福祉課**(☎01547-9-5151)

**優良勤労障がい者および障がい者
雇用優良事業所等を表彰します**

障がいを克服し就労に努め、社会自立をしている方や、障がいを持つ方の雇用に貢献されている事業所等を推薦してください。自薦・他薦は問いません。
①長年にわたり就労または事業所を営み、他の模範となる優良勤労障がい者 **②**長年にわたり障がい者の雇用促進に特に貢献のあった団体や個人 **③**障がい者の雇用割合と定着率が高く、職場の環境改善に努力している事業所/**推薦締切** = 5月22日(金)/**表彰式** = 7月6日(月)/**障がい福祉課**(☎23-5201)

**2020(令和2)年度5月期
特別障害者手当等の入金日**

特別障害者手当・障害児福祉手当・経過的福祉手当の5月期(2~4月分)の振込予定日は5月7日(木)です。受給者本人名義の口座へ振り込まれますので、確認をお願いします。新規に手当の請求をされた方は、請求月の翌月分から4月分までが振り込まれます。なお、入院・入所等で手当の資格喪失となる方については、市役所にて手続きが必要です。資格喪失要件の詳細についてはお問い合わせください。
次回振込予定日 = 8月7日(金)/**障がい福祉課**(☎23-5201)

脳の健康度テスト

ファイブ・コグ検査を用いた脳の健康度テストと認知症予防の講話を行います。
①5月13日(木)、**②**27日(木)各午前10時~11時30分/**防災庁舎5階会議室A**/**③**おむね65歳以上で両日参加できる方(認知症と診断されている方は対象外)※過去に検査を受けたことのある方は、1年以上間隔を空けてお申し込みください/**④**20人/**⑤**①ファイブ・コグ検査 ②検査結果の返却と解説、講話/**⑥**電話で介護高齢課高齢福祉担当(☎23-5185)

健康

不育症治療費助成

20(令和2)年4月1日より不育症治療費助成事業を開始しました。
①北海道の実施する不育症治療費助成の決定を受けている方/**助成額** = 1回の検査・治療につき限度額5万円/**②**詳細は市ホームページ等をご確認ください/**健康推進課**(☎31-4524)

子育て・教育

5月の子育て講座

- おさかな料理教室**
①5月14日(木)午前10時~午後0時30分/**②**まなぼと幣舞6階クッキングスタジオ/**③**1歳以上就学前までのお子さんを持つ保護者(託児あり)/**④**15組/**⑤**中部子育て支援拠点センター(☎38-5037)
- 赤ちゃんと遊ぼう**
①5月26日(火)午前10時30分~11時30分/**②**1歳未満のお子さんとその家族/**③**30組/**④**西部子育て支援拠点センター(☎65-6112)
- 親子で体ほぐし遊び**
①5月28日(木)午前10時30分~11時30分/**②**1歳5カ月以上のお子さんとその家族/**③**30組/**④**東部子育て支援拠点センター(☎65-9912)

特別児童扶養手当・児童扶養手当の金額改定

4月分から特別児童扶養手当、児童扶養手当の金額が改定されました。

●**特別児童扶養手当**

改訂前	1級	月額5万2,200円
	2級	月額3万4,770円
改定後	1級	月額5万2,500円
	2級	月額3万4,970円

●**児童扶養手当(全部支給の場合)**

改訂前	第1子	月額4万2,910円
	第2子	月額1万140円加算
	第3子以降	月額6,080円加算
改定後	第1子	月額4万3,160円
	第2子	月額1万190円加算
	第3子以降	月額6,110円加算

☎子ども支援課(☎31-4540)

**ひとり親家庭等の
お父さん、お母さんへお知らせ**

- 弁護士による無料法律相談**
①5月20日(水)午後1時30分~4時/**②**ひとり親家庭等の親(託児あり。要予約)/**③**4人
 - パソコン講習会 基礎**
①5月21日(木)・22日(金)午前10時~午後3時/**②**ひとり親家庭の親(託児あり。要予約)/**③**7人
 - パソコン講習会 実務**
①5月28日(木)・29日(金)午後1時30分~3時30分/**②**ひとり親家庭の親(託児あり。要予約)/**③**7人
 - ひとり親家庭のための自習室**
①5月11日(月)、18日(月)、25日(月)午後1時30分~4時30分/**②**ひとり親家庭等の親および子(託児あり。要予約)
 - パソコン学習室**
①5月12日(火)、19日(火)午前10時~午後3時/**②**ひとり親家庭等の親(要予約)/**③**7人
- 【共通】**☎釧路こども家庭サポートステーションあさひ/**④**電話で釧路母子家庭等就業・自立支援センター(☎22-2401)へ



その他

上下水道料金

夜間・日曜納付相談窓口

夜間 = 5月19日(火)午後8時まで/**日曜** = 5月24日(日)午前9時~午後5時/**☎**上下水道料金お客様サービスセンター(南大通2-1-121)/**☎**第一環境(株)釧路事務所(上下水道部検針および収納等業務受託会社☎43-2161)

各種相談・救急当番病院・各種がん検診

各種相談

- お酒の悩み相談(健康推進課☎31-4525)**
①5月13日(水)午後1時~3時/**②**防災庁舎3階相談室3(スズラン)※まずは防災庁舎4階、健康推進課にお越しください。
- こころの健康相談※秘密厳守(釧路保健所☎65-5825)**
①面談相談 = 予約制/**②**電話相談 = 月~金曜日午前9時~午後5時(祝日、夜間除く)

救急当番病院

- 釧路市夜間救急センター(住吉2-12-37☎44-6776)**
①診療科目 = 内科、小児科/**②**受付時間 = 午後6時30分~翌午前6時30分/**③**診療時間 = 午後7時~翌午前7時
- 救急医療情報案内センター(☎0120-20-8699、携帯電話・PHS 011-221-8699)**
- 休日緊急歯科診療※日曜日、祝日(城山2-2-15釧路歯科医師会館内☎42-8336)**
①時間 = 午前10時~午後0時30分、午後2時~4時
- 小児救急電話相談**
【ブッシュ】(#8000) / 【その他】(☎011-232-1599)
①時間 = 午後7時~翌午前8時

胃がん・肺がん検診

※実施曜日は月~金曜日、第1・3土曜日です。
①40歳以上(1年に1回受診可)/**②**受診日の5日前までに直接、釧路がん検診センター(☎37-3370)へ

検診項目・内容	料金	検診機関
胃がん(バリウム検査)	1,140円	釧路がん検診センター
肺がん X線のみ	370円	
X線・喀痰検査	980円	

●**巡回バス検診も実施します(胃がん・肺がん・大腸がん検診)**

実施日	検診会場	実施日	検診会場
5月	11日(月)	5月	17日(日)
	12日(火)		26日(火)
	13日(水)		27日(水)
	14日(木)		28日(木)
	15日(金)		29日(金)
	16日(土)		30日(土)

【各検診共通】※生活保護受給世帯の方は、受給証明書持参で無料となります。※「総合がん検診受診券」もご利用いただけます(対象者のみ)。/**健康推進課**(☎31-4524)

子宮頸(けい)がん・乳がん・大腸がん検診

子宮頸がん検診は20歳以上で偶数年齢の女性、乳がん検診は40歳以上で偶数年齢の女性(偶数年齢時に1回受診可)、大腸がん検診は40歳以上の市民(1年に1回受診可)/**☎**直接下記の検診機関へ

検診項目・内容	料金	検診機関・対象
子宮頸がん(頸部細胞診)	1,190円	釧路がん検診センター
	1,270円	上記以外の検診機関
乳がん(マンモグラフィ)	1,260円	40歳代
	1,050円	50歳以上
大腸がん(便潜血検査)	550円	釧路がん検診センター
	630円	上記以外の検診機関

検診機関	子宮	乳
釧路がん検診センター(☎37-3370)	○	○
釧路孝仁会記念病院(☎0120-133-527)	○	○
釧路赤十字病院(☎22-7171)	○	○
釧路労災病院(☎22-7191)	○	○
市立釧路総合病院(☎41-6121)	○	○
足立産婦人科クリニック(☎25-7788)	○	-
くしろレディースクリニック(☎32-1020)	○	-

※大腸がんの検診医療機関は、市ホームページでご確認いただくか、健康推進課へお問い合わせください。

参加料の記載のないものは無料です。/市外局番(0154)を省略しています。/市役所本庁舎は「市役所」、市役所防災庁舎は「防災庁舎」に省略しています。

公園を気持ちよくご利用いただくために、マナーを守りましょう

○公園内にはごみ箱が無いので、ごみやペットのふんは持ち帰る ○動物への餌やりはしない ○犬の綱は放さない ○砂場にはペットを入れない ○公園内でのゴルフ練習や狭い公園でのボール遊びは禁止 ○指定場所以外での火気厳禁 ○公園の駐車場は、公園利用者以外は駐車禁止。公園利用者でも健常者は身障者用駐車スペースは利用禁止
☎公園緑化協会(☎24-0513)、公園緑地課緑化管理担当(☎31-4557)

消防ひとくちメモ

鉦路市消防本部管轄内では例年、4・5月に火災が多く発生しています。この時期は空気が乾燥し風が強い日も多く、小さな火種が大きな火災につながってしまう可能性があります。火災を未然に防ぐため、次のことに気を付けましょう。
○ごみの焼却処分はしない ○携帯灰皿を携行し、たばこの投げ捨てはしない ○子どもにはマッチやライターで遊ばせない ○放火火災を防ぐため、家の周囲に燃えやすいものは放置しない ○建物周囲の枯れ草を刈り取るようにする ○屋外での火の取り扱いには十分注意する
☎消防本部予防課予防広報担当(☎23-0426)

林野火災に注意!

空気が乾燥し林野火災の発生しやすい季節となりました。たばこの投げ捨て、火遊びはやめましょう。また、山林に入る場合は所有者の許可を受けましょう。
☎農林課農林振興担当(☎31-2552)

老朽化が著しい空き家の除却費を一部補助します

対象の空家等=市の調査により、国の基準に基づく「不良住宅」と判定された専用住宅、共同住宅、長屋住宅または併用住宅であって、市の指定する地区に位置し、かつ所有権以外の権利が設定されていないもの/☎空き家を所有している個人(所有者が死亡している場合は、その相続人を含む)で、市税の未納がない方/**補助金額**=除却工事費の3分の1以内で限度額は30万円/**除却工事業者の要件**=市内に本店、支店等があり、建設業許可または解体工事者登録を受けている事業者/☎すでに終了した工事、着手している工事は対象外。他にも要件があるので、市ホームページをご覧ください/☎5月15日(必着)までに申請書を直接または郵送で建築指導課指導防災担当(☎31-4569)へ※予定件数を超えた場合は、不良住宅の判定基準により、優先度の高い順に交付予定者を決定

2020年工業統計調査を実施します

総務省・経済産業省では、全国の製造業の実態を明らかにするため製造業を営む事業所を対象に「2020年工業統計調査」を6月1日現在で実施します。5月末までに調査員が訪問しますので、従業者数や製造品の出荷額、原材料使用額等の調査に回答をお願いします。
☎都市経営課統計担当(☎31-4205)、☎地域振興課地域振興担当(☎66-2122)、☎地域振興課地域振興担当(☎01547-6-2231)

ストレスフリーな店づくり支援事業補助金の申請受付

外国人旅行者が利用しやすい店づくりに対し、対象経費の一部を補助しています(予算の範囲内)。
☎ストレスフリーエリア等において小売業または飲食業を営む方(住宅は対象外)/**補助対象事業等**=[無料公衆無線LAN環境の整備]対象経費の2分の1以内で限度額は15万円、[和式トイレの洋式化]対象経費の2分の1以内で限度額は15万円、[多言語対応]対象経費の2分の1以内で限度額は2万円※詳細は、市ホームページをご覧ください。/☎商業労政課(☎31-4611)

GW期間中の交通事故防止

大型連休中に車両で移動される方は、十分に注意して安全運転を心掛けてください。
☎市民生活課(☎31-4521)

建築指導課からのお知らせ

●**既存住宅耐震改修費補助申請受付中**
対象住宅=申込者が所有かつ居住している住宅、長屋、併用住宅、共同住宅で、81(昭和56)年5月31日以前に着工され、現行の規定に満たないと判定されたもの/☎市内に住所を有し、市税等の滞納がない方/**補助金額**=耐震改修工事費の23%以内で、限度額は45万円
●**住宅エコリフォーム補助申請受付中**
対象住宅・工事=申込者が所有かつ居住、または工事後速やかに居住する戸建住宅、長屋または共同住宅の住戸部分(分譲マンションは専有部分)で、市内に本店を有する事業者、または住民登録している個人が施工する20万円以上の工事/☎市税等の滞納がない満20歳以上の市民、または工事後速やかに市民になる方/**補助金額**=補助対象工事費の10%以内で、戸当たり限度額は50万円※別途高齢者同居加算や地域材利用加算もあります。
【共通】**受付期間**=～10月30日(金)(先着順)/☎既に着工している場合は対象外。他にも各種条件がありますので、詳細はお問い合わせください/☎建築指導課指導防災担当(☎31-4569)

市民生活課からのお知らせ

●**20(令和2)年度街路灯維持費等補助申請受付(鉦路地域対象)**
19(令和元)年度に申請された団体、個人に書類を送付しています。新規に申請される方はお問い合わせください。
☎☎①～5月7日(木)市役所2階市民生活課、②5月8日(金)～12日(火)市役所1階ギャラリー各午前9時～午後5時/☎20(令和2)年4月1日現在設置済みの街路灯を維持管理している団体、個人
●**街路灯LED灯導入費補助制度は終了します(鉦路地域対象)**
「LED灯導入費補助制度」は21(令和3)年3月末で終了します。21(令和3)年4月からは「整備費補助制度」に変わります。詳細はお問い合わせください。
☎市民生活課(☎31-4521)

システムメンテナンスのため、コンビニ交付サービスの運用停止
運用停止日程=5月2日(土)～6日(水)/☎戸籍住民課(☎31-4523)

橋梁補修工事による鳥取橋通行止めのお知らせ



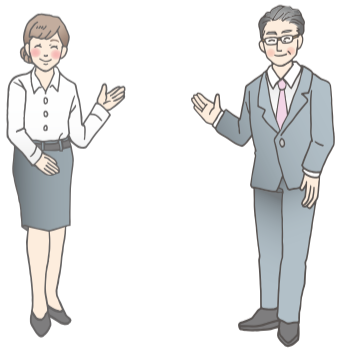
規制方法=車両全面通行止めおよび車線減少/**工事期間**=5月7日(木)～8月20日(木)/**通行止め期間**=5月12日(火)～6月30日(火)(予定)※工事に伴い、ご不便、ご迷惑をお掛けしますが、ご理解とご協力をお願いします。通行止め期間中、公共交通機関を利用する際には、迂回による遅延や運行時刻の変更等にご注意ください。/☎道路河川課建設担当(☎31-4561)

各種相談

■**女性のための無料法律相談(要予約。先着4人)**
☎5月13日(水)午後1時～3時/☎☎5月2日(土)午前9時から電話で男女平等参画センターふらっと(☎65-1034)へ
■**男女平等参画相談**
☎月～金曜日(祝日を除く)午前8時50分～午後5時20分/☎市役所2階市民協働推進課相談室※電話での相談も可/☎男女平等参画に関する市の施策についての意見等、男女平等参画の推進を阻害すると認められるものについての申し出、その他、男女平等参画の推進に関する相談/☎市民協働推進課(男女平等参画相談電話☎61-5030)

■**障がい者就労支援相談(要予約)**
☎5月21日(木)午後1時～4時/☎防災庁舎3階障がい福祉課/☎障がい福祉課(☎23-5201)、障がい者就業・生活支援センターぷれん(☎65-6500)
■**生活相談支援センター「くらしごと」(要予約)**
☎月～金曜日(祝日を除く)午前9時～午後6時/☎生活や就労に関する相談/☎☎くらしごと(北大通12-1-14ビケンワークビル1階☎65-1250)
■**新型コロナウイルス感染症の影響により収入が減少した世帯への貸し付けについて**
鉦路市社会福祉協議会では、新型コロナウイルス感染症の影響を受け、収入に減少があり生活資金にお困りの世帯に対し、生活福祉資金特例貸付(緊急小口資金・総合支援金)の相談・受け付けを実施しています。
☎鉦路市社会福祉協議会鉦路支所(鉦路市総合福祉センター内☎24-1565)、阿寒支所(阿寒町保健福祉サービス総合施設ひだまり内☎66-4200)、音別支所(音別町社会福祉会館内☎01547-6-2941)
■**新型コロナウイルス関連肺炎の流行に伴う経営・金融相談窓口**
無利子で200万円までの融資あっせんを行う丸鉦資金(特例)の案内を始め、中小企業者の皆さんの経営、金融に係る相談をお受けします。
☎商業労政課(☎31-4611)
■**新型コロナウイルス感染症の影響による水道料金・下水道使用料の支払猶予について**
新型コロナウイルス感染症の影響により、一時的に水道料金・下水道使用料の支払いが困難なお客さん(個人または法人)の支払猶予に関する相談をお受けします。
☎上下水道料金お客様サービスセンター(☎43-2161)

■**法律相談(要予約。先着6人)**
☎6月5日(金)午後1時～3時
■**行政相談(当日受付)**
☎5月19日(火)午後1時～3時
【共通】☎市役所1階市民相談室/☎相談日の1週間前の金曜日午前8時50分から電話で市民協働推進課(☎31-4504・4505)へ※行政相談は当日受付





教えて、くしろ! 子ども探検隊!

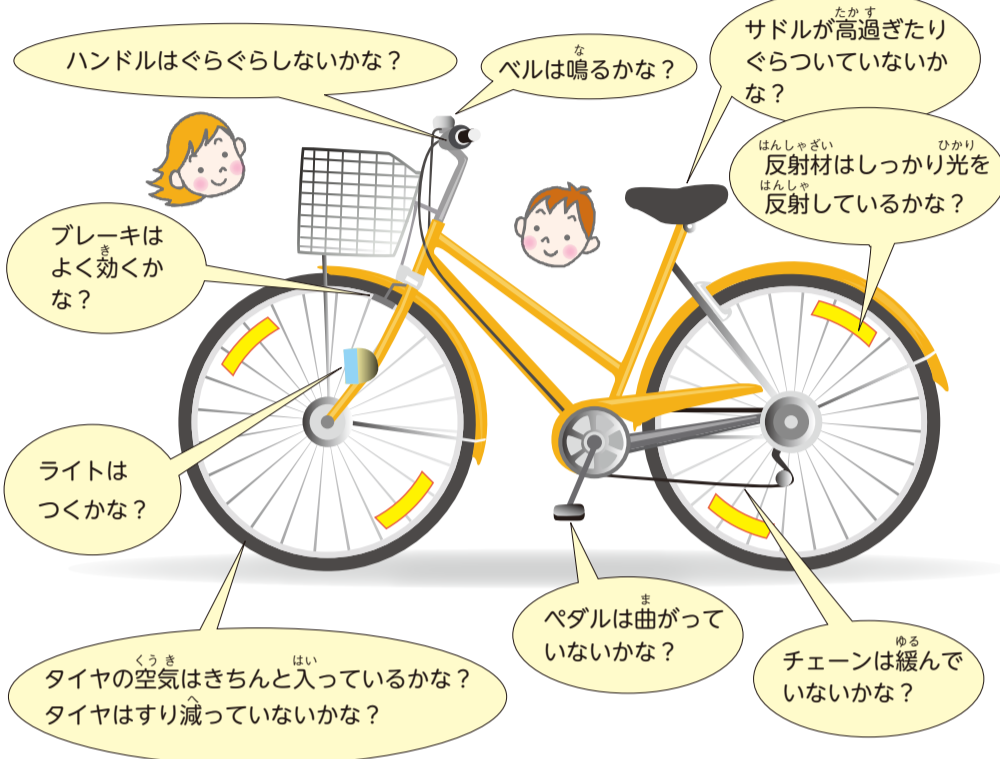


今月は、「自転車の乗り方」について紹介します。

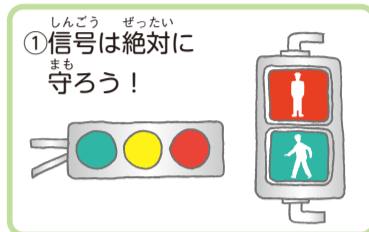
暖かくなって、自転車に乗る機会が増えています。定期的に自転車の点検・整備を行い、ルールを守って事故から自分を守りましょう。

問い合わせ先 市役所市民生活課 (☎31-4521)

●点検・整備編 ~乗る前に必ず確認しよう~



●ルール編 ~自転車に乗る時の約束だよ~



みんなの掲示板

記号の説明

日 日時 場所・会場 集合場所 対象 定員
内容 料金 持ち物 申込方法 問い合わせ その他

催し

◆春採公園の自然を再発見しませんか

日 5月18日(月)午前10時30分~正午 ※雨
博物館前 / 春採湖アパッポの会 (山口 ☎090-5953-0770)

◆湿原再生の森づくり「春の植樹祭」

日 5月24日(日)午前9時30分~正午 ※雨天中止 / 達古武保護地 / 釧路町郷土資料館達古武分館前 / NPO法人トラストサルン釧路 (☎44-5022)

募集

◆国際ソロプチミスト釧路アミティ

認証25周年絵画展
「ぼく私の好きな釧路のまち」
応募資格 = 釧路管内在住の小・中学生 / 規格 = 八つ切り ※パソコン等不可 / 日 5月10日(日)までに作品の裏に絵の題名、氏名(ふりがな)、住所、電話番号、保護者名、学校名、学年、年齢を記入の上、直接または郵送で釧路アミティ (〒088-0615 釧路町睦3-2-1 ぴあ・MAEKAWA内前川 ☎36-3435) へ

◆釧路湿原のボランティアガイド

活動期間 = 5~9月 / 釧路湿原の保全や自然再生の推進活動に関心があり、健康で野外活動を行える方 / 釧路開発建設部治水課 (☎0120-8946-42)

◆20(令和2)年度

釧路湿原川レンジャー
日 釧路市、釧路町、標茶町、弟子屈町、鶴居村在住の方 / 釧路湿原の良好な河川環境づくり / 日 5月15日(金)までに釧路開発建設部治水課 (☎0120-8946-42) へ

◆笑いヨガリーダー養成講座

日 5月16日(土)・17日(日)午前9時~午後5時 / 桜が丘小学校地域開放室 / 日 3万2,000円(教材費、昼食代等含む) / 日 5月10日(日)までにNPO法人桜が丘ひぶなクラブ(菅原 ☎91-4725) へ

◆青い鳥郵便葉書無償配布

日 重度身体障がい者(1・2級)、重度知的障がい者(療育手帳にAまたは1・2度の表記がある方) / 配布枚数 = 1人20枚 / 日 6月1日(月)までに郵便局窓口で身体障害者手帳または療育手帳を提示し、申込整理票に必要事項を記入し提出(郵送可) / 日 釧路中央郵便局郵便部(福澤・加藤 ☎22-3426)

◆ポリテク釧路7月生

①電気設備技術科 ②ビジネスワーク科
見学会 = 5月15日(金)、22日(金) / 訓練期間 = 7月1日(水)~12月23日(水) / 日 ハローワーク釧路に求職登録している方等 / 日 ①20人 ②15人 / 日 ①一般住宅用電気工事、シーケンス制御等技能および関連知識の習得 ②簿記、給与、社会保険等の習得 / 日 教科書代、資格受験料等実費 / 日 釧路ポリテクセンター釧路訓練課 (☎57-5938) / 日 5月29日(金)までにハローワーク釧路 (☎41-1201) へ

◆シルバー人材センター入会説明会

日 5月21日(休)午前10時~11時30分 / 日 市内在住の60歳以上の方 / 日 5月20日(水)までに釧路市シルバー人材センター事務局(弥生2-1-33 ☎44-5755) へ

◆初心者弓道教室「昼の部」

日 6月1日~22日の毎週月・水・金曜 日 午前10時~正午(全10回) / 日 鶴ヶ岱武道館 / 日 高校生以上 / 日 10人 / 日 3,000円(道場使用料、傷害保険料含む) / 日 5月22日(金)までに、住所、氏名(ふりがな)、生年月日、電話番号を記入し、はがきまたはメールで釧路地方弓道連盟事務局(〒085-0816 貝塚2-11-9 和田吉功 ☎090-5988-7889 ☐wadanoda@hokkaido-c.ed.jp) へ

◆春採公園のオオハongoソウ

駆除ボランティア参加者
日 5月16日(土)午前9時30分~11時30分 ※雨天順延 / 日 旧科学館側駐車場 / 日 公園緑化協会 (☎24-0513)

その他

◆電柱のカラスの巣にご注意を

初夏にむけてカラスの巣作りが盛んになり、市街地では電柱に巣が作られます。材料にハンガーや針金等の金属が使われることもあり、この金属が電線に触れると停電の原因となる場合があります。電柱にカラスの巣を見つけたらご連絡ください。
日 北海道電力ネットワーク(株) (☎0120-06-0669)

◆6月1日は「電波の日」です

6月1日(月)~10日(水)までの期間、電波利用に関するルールの周知・啓発活動を行います。電波に関する困り事や相談はお問い合わせください。
日 北海道総合通信局 (☎011-737-0099)

◆タオル・バスタオル・

タオルケットの寄贈にご協力を
ご連絡いただければ取りに伺います。
日 NPO法人釧路手をつなぐ育成会サン・フラワー (☎43-1039)

6月号に掲載希望の方は5月7日(木)までに北日本広告社(☎22-0211 ☎25-7791)へご連絡ください。参加料の掲載のないものは無料で参加できます。

生涯学習ガイド 5月

日…日時 所…場所・会場 集…集合場所 対…対象限定 定…定員締切 抽…多数時抽選 入…要入館料
料…要料金 申…要事前申込 問…問合せ先 詳…詳細を各施設へお問い合わせいただく必要があるもの
 ※特に記載のないものは、参加無料、当日直接会場へ行く催しです。※都合により開催時間等が変更になる場合があります。

●市立博物館
 春湖台1-7 ☎41-5809
●埋蔵文化財調査センター
 春湖台1-7 ☎43-0739
 【休館日】月曜日(4月は除く)

●生涯学習センター
 幣舞町4-28 ☎41-8181
 【休館日】月曜日

●子ども遊学館
 幸町10-2 ☎32-0122
 【休館日】～7(休)、月曜日

●コーチャンフォー
 釧路文化ホール
 (市民文化会館)
 治水町12-10 ☎24-5005
 【休館日】月曜日

※生涯学習ガイドに掲載している施設は、5月6日(水)まで休館となっています(子ども遊学館のみ5月7日(木)まで)。
 また、掲載している催し物およびイベント等についても、新型コロナウイルス感染症の感染拡大防止のため、変更
 または中止となる場合があります。詳細は主催者等にお問い合わせください。

市立博物館

※4月号でご案内した6(水)の「竪穴住居で屋根ふき体験」は延期になりました。

～31(日)	9:30～17:00	企画展「釧路のイトウと淡水魚」	道東を代表する2つの川、阿寒川と釧路川。流域に点在する湿原と多くの湖沼群。そこにすむ国内最大の淡水魚イトウをはじめ、溪流魚たちの生態を最新の知見を交えて紹介します。水中カメラマン関勝則氏撮影の美しい映像や写真も見どころです。
16(土)	13:30～15:00	春採湖畔草花ウォッチング ☎春採公園 ☎博物館 ☎50円 ※雨天中止	
17(日)	8:00～10:00	春採湖畔探鳥会 ☎春採公園 ☎博物館前東屋 ※雨天中止	
31(日)	8:00～12:00	初夏の探鳥会 ☎釧路町別保森林公園駐車場 ※雨天中止	

子ども遊学館

●イベント日程等につきましては、未定のため当館ホームページをご覧ください、直接お問い合わせください。

生涯学習センター(まなぼと幣舞)

大大ホール 展市民展示ホール 多多目的ホール

講座

●5月7日(休)以降の施設使用の予約およびお問い合わせは9:00～17:00に電話で承ります(月曜日を除く)。また、5月1日(金)に予定していました新規の施設予約受付会は中止し、9:00～9:30の間で電話のみ受け付けします。

【お知らせ】「市民学園講座」延期について

5月から開講を予定していました市民学園講座ですが、新型コロナウイルス感染症の感染が拡大している状況を考慮し、誠に勝手ながら開催を延期させていただくこととなりました。なお、開催の目途が立ち次第、ご案内させていただきます。皆様にはご迷惑をお掛けすることとなり大変申し訳ありませんが何卒ご理解の程よろしくお願い申し上げます。

ホール

17(日) 12:30	多	23(土) 10:00	展
ニュー薔薇の会 白バラダンスパーティー ☎		ライフ・ガーデン vol.22	
ニュー薔薇の会 白バラ 藤森 ☎090-2695-4609		ライフ・ガーデン事務局 内海 ☎090-4879-8490	

18(月) 10:00 チケット発売開始

コーチャンフォー釧路文化ホール、まなぼと幣舞は19(火)～

半崎美子 明日を拓くコンサート 北海道ツアー2020

☎9/1(火)開演18:00 ☎まなぼと幣舞 ☎4,500円(当日5,000円)全席指定
 ☎HBC事業部(☎011-232-1373)

コーチャンフォー釧路文化ホール(市民文化会館)

大大ホール 小小ホール 展展示ホール

27(水) 18:00	展	31(日) 10:30	小
(仮称)鳥取複合商業施設立地法説明会		2020年 946きずなフェスティバル ☎	
(有)コムリサーチ ☎011-695-0105		946きずな会事務局 赤川 ☎090-3774-6946	

チケット発売中!

キエフ・バレエ・ガラ

☎8/8(土)開演14:00 ☎コーチャンフォー釧路文化ホール ☎6,500円全席指定 ☎道新プレイガイド(☎0570-00-3871)

阿寒丹頂の里 イベント情報

赤いペレー (☎66-2330)

●レストラン鶴

桜が咲く頃、花見弁当の予約を受け付けます。詳しくはホームページをご覧ください。

阿寒自然休養村 パークゴルフ場 (☎66-2857)

●5月は桜が見頃を迎えます

全36ホールを思いっきりプレーしてください! 桜の開花状況等はホームページ(☎ https://www.akan.jp/) で公開しています。

●平日日替わりランチパックスタート

プレー料金+昼食代でなんと税込1,300円。当日の午前10時までにパークゴルフ場にお申し込みください。10人以上で利用の場合は前日までに予約してください。

レクリエーション農園 (☎66-3310)

●農園レンタル募集します

好きな野菜を好きなだけ育ててみませんか? 5月10日(日)午前11時からレクリエーション農園の説明会を行います。(問合せ☎66-2330)

場所 自然休養村地域資源活用工房

料金 10m×10m 9,170円
 10m×5m 4,590円
 ジャガイモ専用区画
 10m×5m 4,590円



市民活動センター「わっと」で手刷り版画の花カードを販売しています

問合せ 釧路チューリップフェア実行委員会
 (市民活動センターわっと内 ☎22-2232)

この花カードは、阿寒湖温泉「野の花ギャラリー」で黒滝博氏が02(平成14)年からボランティアで作る手刷りのポストカードで、釧路地方に咲く花をモチーフにしています。

5種類の絵柄があり、1枚200円(チューリップの球根引換券付き)で市民活動センターわっとで販売中です。



- 道立釧路芸術館
幸町4-1-5 ㉔23-2381
【休館日】月曜日(4月を除く)、7(休)
- 中央図書館
北大通10-2-1 ㉔64-1740
【休館日】月曜日(4月を除く)、29(金)
【各地区図書館休館日】月曜日、29(金)
- 西部地区図書館
鳥取北8-3-10 ㉔53-3499
●東部地区図書館
益浦1-20-20 ㉔91-0604
●中部地区図書館
愛国191-5511 ㉔38-5499
- 湿原の風アリーナ釧路
広里18 ㉔38-9800
【休館日】13(休)
- 鳥取温水プール
鳥取南4-4-21 ㉔53-5333
【休館日】11(月)、25(月)
- 市立美術館
幣舞町4-28 ㉔42-6116
【休館日】月曜日

道立釧路芸術館

~7/1(休)	9:30~17:00	北海道・鉄道開業140年㉔ Part 1 急行「ニセコ」1971年冬 ~蒸気機関車C62栄光の記録~荒川好夫写真展 Part 2 ロマンチック北海道への旅~栗谷川健一ポスター展	北海道の鉄道開業140年の記念展。鉄道写真家の荒川好夫氏(1946~)が1971年冬にとらえた、C62重連がけん引する急行「ニセコ」と人々の写真、ならびにグラフィック・デザイナー栗谷川健一氏(1911~1999)によるロマンと詩情あふれる観光ポスターを紹介します。
9(土)	14:00~14:30	「栗谷川健一ポスター展」ギャラリー・ツアー㉔	
14(休)~6/7(日)	9:30~17:00	新収蔵展示「時の啓示」池田良二版画展	
31(日)	14:00~14:30	ハーモニカコンサート~栗谷川健一によせて~㉔	
アートホール 30(土) ①10:00 ②14:00 アートシネマ館「手紙」(2006年/日本/121分)			

中央図書館

9(土)	11:00~11:30	みんなで紙芝居をみよう㉔中部地区図書館	釧路文学館 ~7/26(日) 9:30~19:30 企画展「新聞記者・石川啄木」 30(土)~6/14(日) 9:30~19:30 羽生輝「北海文学」挿絵原画展㉔7階展示室 31(日) 13:00~13:30 マンスリー朗読会(釧路演劇協議会)
●おはなし会(読み聞かせ等) ※各30分程度 毎週木曜日14:30、毎週金・土曜日11:00 [西部地区図書館] 毎週水曜日 15:00 [中部地区図書館] 毎週木曜日 11:00 [東部地区図書館] 10(日)、24(日) 11:00			5月映画上映会 ㉔7階多目的ホール 定各40人 8(金)・9(土) 13:00 ドクター・ドリトル(洋画、86分) 15(金)・16(土) 13:00 紅い襷 富岡製糸場物語(邦画、100分) 22(金) 13:00 リュミエール!(洋画・短篇集、90分) 30(土) 13:00 ブラウン神父の事件簿Vol.3(洋画、96分)

スポーツ

※申し込みは各開催日前日まで。定員になり次第締め切ります。

20(休)	17:30	JFAなでしこひろば in 湿原の風アリーナ釧路 ㉔4歳以上の女性㉔当日受け付け	鳥取温水プール ※日曜日、祝日は午前9時から営業しています。 ㉔53-5333 毎週火曜日 11:20 初心者水泳講座 毎週木曜日 11:20 初心者水泳講座 毎週水曜日 健康水中ウォーキング 毎週金曜日 健康水中ウォーキング
-------	-------	---	---

※時間が変更になる場合がありますので、詳しくはお問い合わせください。

市立美術館



~6月21日(日)

午前10時~午後5時(毎週金・土曜日は午後7時まで開館)
 ※月曜日休館
 観覧料 900(700)円、大学生以下無料
 ※身体障害者手帳、療育手帳、精神障害者保健福祉手帳の交付を受けた方および付き添いの方(1人まで)は無料。
 ※()内は10人以上の団体料金。

めいろ!!めいろ!! 迷路!!!

~香川元太郎からの挑戦状~

《めいろ×かくし絵×クイズ》で遊び方いろいろ。

香川元太郎氏は、かくし絵、迷路イラストを多数制作するほか、歴史考証イラストレーターとして歴史の教科書や資料集、歴史雑誌などに作品を描いています。累計270万部を発行する著書「迷路絵本」は、絵本作家が正確さにこだわり、一枚一枚丁寧に描き下ろした“遊んで学べる”シリーズです。絵の中には、迷路やかくし絵、クイズがふんだんにあり、子どもと一緒に、大人も時間を忘れて遊ぶことができます。

本展では、「昆虫」「宇宙」「伝説」など16のジャンル約150点の迷路絵本原画と共に、城図解なども合わせた香川元太郎氏の仕事を紹介します。会場には、立体迷路も出現します。

ご家族やご友人と一緒に楽しみ、学びましょう!



「アリの地下街」2010年 アクリル/紙



「土星のリング」2011年 アクリル/紙



「松前城の戦い」1999年 アクリル/紙

5月6日(月)まで臨時休館しています。

釧路市立美術館

まなぼと幣舞3階
 (幣舞町4-28 ㉔42-6116)

事業者の皆さまへ

新型コロナウイルスへの経済対策を実施します

市では、新型コロナウイルス感染症で影響を受けている事業者の皆さまの資金繰り支援や固定的経費の軽減、感染症の拡大防止を目的として経済対策を実施します。制度の詳細や申請方法等はお問い合わせください。

1. 釧路市経営・金融相談窓口 < 2月26日から実施中 >

市支援の他、国や北海道等の支援も含めてワンストップでご案内します。

2. 丸釧資金 (新型コロナウイルス感染症に係る特例措置) < 3月16日から 5月29日まで >

緊急に短期のつなぎ資金をあっせんしています。

・主な貸付条件 別枠200万円まで、期間1年以内、利率0.0% (市が利子と信用保証料を全額負担)

3. 水道料金・下水道使用料の減免 < 5、6月請求分 >

水道料金と下水道使用料の業務用および浴場用料金の適用を受ける事業者等が対象です。

4. 休業等支援金の給付

< 4月25日から 5月6日までの休業等が対象 >

北海道の休業要請等に協力する事業者の皆さまに対して、市が独自で上乗せ等を行い、北海道の支援金と合わせて1事業者当たり一律30万円になるよう給付します。

問合先 市役所商業労政課 (☎31-4548、31-4611、31-4522)

※水道料金、下水道使用料減免の対象、金額、手続等のみ市上下水道部サービス課 (☎43-2162)

支給イメージと申請先

北海道へ申請			釧路市へ申請
道給付 30万円	市給付10万円	市給付20万円	市給付 30万円
	道給付 20万円	道給付10万円	
道による休業要請等の対象施設 スナック、バー、カラオケボックス、ライブハウス、 スポーツクラブ、ゲームセンター、映画館、展示場、 ビデオレンタル、学習塾など			飲食店 料理店、喫茶店、居酒屋など
①法人事業者	②個人事業者	③酒類提供あり (19時以降の酒類提供自粛)	④酒類提供なし



VIVA! 北海道コンサドーレ札幌

今季入団したルーキー3選手の注目ポイントを紹介!

No.30 かねこ たくろう 金子 拓郎 (MF)
生年月日 1997/7/30 (22歳)
出身地 埼玉県
出身校 日本大学



☆注目ポイント☆
大学時代の釧路合宿がきっかけとなり、コンサドーレ札幌へ入団。昨年5月には特別指定選手として湘南ベルマーレ戦 (ルヴァンカップ) に出場して初得点を決めるなど、チームの即戦力として期待されている。

No.31 たかみね とちき 高嶺 朋樹 (MF)
生年月日 1997/12/29 (22歳)
出身地 北海道札幌市
出身校 筑波大学



☆注目ポイント☆
小学校4年生からコンサドーレ札幌のアカデミーに9年間所属しており、今季から長年憧れていたコンサドーレ札幌へ入団した。的確なパス回しと力強い守備が持ち味であり、今後期待のポランチとして注目されている。

No.32 たなか しめんた 田中 駿汰 (DF)
生年月日 1997/5/26 (22歳)
出身地 大阪府
出身校 大阪体育大学



☆注目ポイント☆
大学時代には関西学生リーグにて1部優勝に貢献。また、昨年5月にはトゥーロン国際大会にてU-22日本代表に選抜され、世界を舞台に経験を積んでいる。登録はDFであるが、複数のポジションに対応できる万能型の有力選手である。

■釧路市は平成30年5月26日に、株式会社コンサドーレと包括連携協定を結んでいます。
※新型コロナウイルス感染症の感染拡大防止のため、明治安田生命 J1リーグおよび Jリーグ YBCルヴァンカップは5月末まで開催延期となっています。(4月21日現在)

市民の皆さんの「声」を聞かせてください

いつも「広報くしろ」をご愛読いただき、ありがとうございます。

広報くしろは、市民の皆さんと市役所を結ぶ架け橋です。

たくさんの市民の皆さんの「声」をお寄せください。また、広報くしろの掲載写真ご希望の方も下記までお問い合わせください。

●市役所市民協働推進課へ電話、ファクスまたはメールでお送りください。

☎31-4504 ☎ 23-5220 ✉ shi-shiminkyoudou@city.kushiro.lg.jp

各種統計

区分	3月中		20 (令和2)年累計		区分	3月中		20 (令和2)年累計	
	件数	17件	59件	件数		4件	9件	死者	0人
死者	0人	3人	救急出動	788件	2,409件	シートベルト装着率調査	100%		
負傷者	20人	65人	人口統計	人口=165,573人 世帯数=93,947世帯 (3月末現在)					

※「広報くしろ」は原則、毎月最終金曜日 (6月号は5月29日金) 配布予定です。