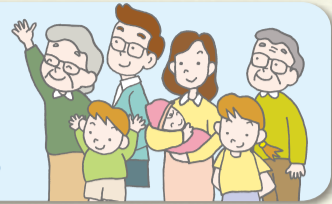


一人当たり
10万円

釧路市特別定額給付金

給付金の支給が始まりました。お早めの申請をお願いします。



給付対象者と受給権者

給付対象者

基準日(20(令和2)年4月27日)時点で、釧路市の住民基本台帳に記録されている方

受給権者

給付対象者の属する世帯の世帯主

申請期限

申請期限

20(令和2)年8月17日(月)まで
※お早めに申請をしてください。

※留意事項

- ◆新型コロナウイルス感染拡大防止のため、**窓口での申請受付はしていません**。申請は郵送をお願いします。
- ◆給付は原則、**口座振替**となります(※金融機関の口座がない等、やむを得ない場合に限り、窓口で現金を給付します)。
- ◆**代理人**が申請・受給を行う場合、**世帯主との関係性を証明する書類等**の提出が必要です。詳しくは市ホームページをご覧ください。
- ◆**配偶者から暴力を受けている方**等、特別な事情のある方は、世帯主とは**別の口座**に振り込むことが可能です。お早めにご相談ください。
- ◆**特殊詐欺**にご注意ください。

問合せ先

ご不明な点は、下記へご連絡ください

釧路市「特別定額給付金」コールセンター

☎ 0120-500-457

午前8時50分～午後5時20分(土・日曜日、祝日は除く)

担当 市役所地域福祉課(特別定額給付金)

申請から給付まで

郵送による申請

- 1.市から送付された申請書に必要な事項を記入してください。
 - 2.申請者の本人確認書類および振込先が分かる確認書類を裏面に貼付してください。
 - 3.同封の返信用封筒で郵送してください。
- ※申請書が届いていないという方は、市役所地域福祉課(特別定額給付金)☎61-5033へご連絡ください。

オンラインによる申請 (マイナンバーカードをお持ちの方)

- 1.「マイナポータル」にアクセスし、申請内容を入力してください。
- 2.振込先が分かる確認書類をアップロードしてください。
- 3.マイナンバーカードを使用し、暗証番号(英数字6～16桁)を入力して送信してください。
- 4.受付番号が表示されたら送信完了です。

口座振込

郵送による申請書およびオンラインによる入力情報は市で審査し、書類に不備がない場合、2～3週間後にご指定の口座に振り込まれます。

振込通知

口座振込が完了したことを、申請者にお知らせします。

●詳しくは市ホームページをご覧ください!

釧路市 特別定額給付金

検索

▶右のQRコードからも市ホームページをご覧ください。



新型コロナウイルス感染症の影響を受けられた方へ

新型コロナウイルス感染症の感染拡大などの影響により、市税や保険料等の納付が困難となられた方で、一定の要件を満たす場合には、個々の状況に応じて、納付期限の延長や納付の猶予などが可能となる場合があります。詳しくは下記担当へご相談ください。

	担当	連絡先	メールアドレス
市税	納税課	31-4517	no-nouzei@city.kushiro.lg.jp
介護保険料	介護高齢課介護保険担当	31-4598	ka-kaigohoken@city.kushiro.lg.jp
保育料	こども育成課保育担当	31-4541	ko-hoiku@city.kushiro.lg.jp
国民健康保険料	国民健康保険課保険担当	31-4528	ko-hoken@city.kushiro.lg.jp
後期高齢者医療保険料	医療年金課医療給付担当	31-4526	ir-iryokyuu@city.kushiro.lg.jp
国民年金保険料	医療年金課年金担当	31-4532	ir-nenkin@city.kushiro.lg.jp
市営住宅の家賃	(一財)釧路市住宅公社※	31-4563	jyu-jyuutaku@city.kushiro.lg.jp
水道・下水道料金	上下水道部サービス課料金担当	43-2162	sa-ryoukin@city.kushiro.lg.jp
奨学金返還金	市教委学校教育課	23-5186	ga-gakkoukyouiku@city.kushiro.lg.jp
生活福祉資金	(福)釧路市社会福祉協議会	24-1565	-
生活困窮者自立支援制度(住居確保給付金等)	釧路市生活相談支援センター「くらしごと」	65-1250	sbcc@kuh.biglobe.ne.jp

※阿寒・音別地域は各行政センター

新型コロナウイルスに便乗した悪質商法にご注意ください!

新型コロナウイルスの流行に関連した相談が全国の消費生活センター等に寄せられています。10万円の一律給付をめぐり、給付の手続きを装う不審なメールや「市役所への申請手続きを代行する」などと勧誘するメールが全国で確認されています。個人情報聞き出されたり、高額な手数料を取られる可能性がありますのでご注意ください。また、布製マスクの全戸配布に便乗した送り付け商法、行政機関の名をかたり、布製マスク配布を理由に個人情報等を聞き出す、いわゆる「アポ電」などの詐欺や悪質商法にもご注意ください。

