

くしろ 広報

新たな生活様式と熱中症対策を万全に！

漁師オススメの旬の魚
くしろ **プライド** 鰯

8月の旬を食べよう！
イワシ/イカ/ナガコンブ



2020

August No.178
令和2年8月1日発行

8

新型コロナウイルス感染症の感染拡大が続いています。新たな生活様式に加え、運動中は状況に応じてマスクを外すなど熱中症対策にも気を配りましょう。特に小さな子どもには注意が必要です。

さまざまなイベントが徐々に再開され、夏の旅行シーズンを迎えました。イベントに参加するとき、旅行に出掛けるときには、3密を避けてきちんと除菌するなどしっかり対策をとりましょう。



丹頂鶴自然公園では、今年も元気にタンチョウのひなが育っています。

主な記事

「JR花咲線、車窓風景の旅」「JR花咲線沿線の知られざる魅力満喫！厚岸・浜中の旅」モニターツアーへの参加者を募集します！

8月1日(土)～LCCのPeachが東京(成田国際空港)へ新規就航・毎日運航！ひとり親世帯臨時特別給付金が支給されます！令和2年国勢調査にご協力ください！

くしろの地場産品を取り扱う、小売店や飲食店の最新情報を発信しています！マイナンバーカードを取得した方に、マイナポイント予約・申込をお手伝いしています！

釧路市役所 〒085-8505 黒金町7-5 ☎23-5151(代表) ☎23-5222 市ホームページアドレス <https://www.city.kushiro.lg.jp/>

編集発行：釧路市総合政策部市民協働推進課 ☎31-4504 ☎23-5220 メールアドレス shi-shiminkyoudou@city.kushiro.lg.jp



ラジオ広報

市政情報、イベントなどを紹介します。
FMくしろ 放送番組 76.1MHz 「市役所からこんにちは」
毎週月曜日 10:05～10:20 ●市長出演日 8月31日(月)



●新型コロナウイルス感染防止のため、中止となった町内会の夏のイベントもあります。詳しくは各町内会にお問い合わせください。
●町内会加入などに関するお問い合わせは、釧路市連合町内会事務局(☎23-2101)へお気軽にどうぞ。

JR花咲線、車窓風景の旅



釧路市と根室市を結ぶ鉄路「花咲線」は、全長135.4キロメートル。2市3町をゆっくりと走り抜ける、釧路地域にとって無くてはならない重要な交通手段です。

普段何気なく眺めている花咲線の列車ですが、実際に乗車して旅してみると想像を遥かに超える絶景に驚かされます。

釧路湿原とはまた異なった厚岸湖の湿原風景、草原の中からゆっくりと見え隠れする落石岬と大きな風車。そして、時々姿を見せるタンチョウ、エゾシカ、オオワシ。

今年の夏は「花咲線」で、のんびりと車窓風景を眺めてみませんか？



▲午前11時12分発の列車は「快速ノザップ」で、根室までの所要時間は約2時間10分。



▲鉄橋を越える線路の音が旅の気分を盛り上げます。



▲JR厚岸駅を過ぎると、花咲線最初の絶景ポイント。厚岸湖と湿原風景が車窓に広がります。



▲列車の旅でしか見ることができない風景が続きます。



▲茶内駅、浜中駅ではアニメでおなじみのキャラクターがお出迎え。



©モンキー・パンチ/TMS・NTV



エルシーシー ピーチ 8月1日(土)~LCCのPeachが 東京(成田国際空港)へ 新規就航・毎日運航!

問合せ先 市役所観光振興室 (☎31-4549)

8月1日(土)からPeachがたんちょう釧路空港と成田国際空港間を就航します。

また、今年の夏も、たんちょう釧路空港からANA(全日空)が大阪(伊丹空港)へ、JAL(日本航空)が名古屋(中部国際空港)への直行便を運航します。

ぜひこの機会に、北海道にはない、近畿・中部・関東地方ならではの文化、風土、グルメなどを楽しみましょう。



東京へ
(成田国際空港)

運航期間 毎日

便名	東京(成田)発	釧路着
MM591	12:55	14:45
便名	釧路発	東京(成田)着
MM592	15:25	17:25

写真 ©Peach Aviation(株)

問合せ先 Peach・コンタクトセンター (☎0570-001-292
午前9時~午後6時、年中無休)
☎www.flypeach.com



▲浜中駅を過ぎて、厚床駅までは広大な牧場風景が広がり、ときにはタンチョウの姿も。



▲落石駅に近くなるにつれ空が広くなり、長い砂浜と落石岬の絶景が。

▼落石駅と昆布盛駅の間では、風でゆっくりと回る風力発電の風車が眺められます。



▲日本最東端の駅として知られる東根室駅。



▲根室駅前には花咲ガニの販売店が。駅舎には幸福の黄色い郵便ポストがあり手紙をだすことができます。



▲復路、厚岸駅の手前で進行方向の窓には、厚岸湖の向こうに厚岸市街が広がります。

「JR花咲線沿線の知られざる魅力満喫！厚岸・浜中の旅」モニターツアーへの参加者を募集します!!

旅行募集・実施および問合せ先
 (一社) 釧路観光コンベンション協会 (担当: 佐藤・福永)
 (☎31-1993)

JR花咲線の利活用促進や市民の方々と夏場の避暑などのために来釧されている長期滞在の方々の交流を目的として、モニターツアーを実施します。

JR花咲線に乗車していただき、釧路地域のさらなる魅力を紹介します。

長期滞在の方から要望が多かった霧多布湿原見学などを通じて沿線周辺地域の自然・歴史について学んだり、厚岸味覚ターミナル・コンキリエでおいしい食事を堪能したりしてみませんか？

詳細・申し込みについては上記の問合せ先までお問い合わせください。また、下部のQRコードよりパンフレットを確認することができます。

※新型コロナウイルス感染症の感染予防対策を十分に行った上で催行します。



催行日 9月2日(水)
申込期間 8月1日(土)～19日(水)
定員 30人(先着順) ※市民の方から15人、長期滞在の方の中から15人をそれぞれ募集します。

行程
 釧路駅 (JR花咲線) → 茶内駅 → 霧多布湿原センター → 湯沸岬灯台 → 厚岸味覚ターミナル・コンキリエ (「試飲付き厚岸ウイスキー講座」(有料) もしくは「国泰寺・愛冠岬探勝」にご参加いただけます) → 厚岸駅 → 釧路駅

参加費 3,000円
 ※試飲付き厚岸ウイスキー講座(定員15人)に参加する場合は別途2,400円が掛かります。

企画 くしろ長期滞在ビジネス研究会(事務局: 市役所市民協働推進課)

後援 根室本線花咲線対策沿線地域連絡協議会

大阪へ (伊丹空港)

運航期間 8月7日(金)～17日(月)

便名	大阪(伊丹)発	釧路着
ANA1145	8:55	10:50
便名	釧路発	大阪(伊丹)着
ANA1146	11:25	13:25

写真 ©(公財)大阪観光局

道頓堀



たこ焼き

大阪城



名古屋へ (中部国際空港)

運航期間 8月1日(土)～29日(土)
 【毎週火・木・土曜日】

便名	名古屋発	釧路着
JAL3131	12:20	14:10
便名	釧路発	名古屋着
JAL3132	15:45	17:40

写真 ©(公財)名古屋観光コンベンションビューロー

名古屋城



味噌カツ



きしめん



ひとり親世帯臨時特別給付金が支給されます

子育てと仕事を一人で担う低所得のひとり親世帯に対して、新型コロナウイルス感染症の影響による子育ての負担の増加や収入の減少への支援として、臨時特別給付金を支給します。自分も対象?と思ったら、まずはご相談ください。

●対象

以下の①～③の支給対象者に対して、**5万円を支給**します。児童が2人以上いるご家庭は、児童1人につき**3万円ずつ加算**します。

- ①令和2年6月分の児童扶養手当の支給を受けている方
→申請の必要はありません
- ②公的年金給付等を受けていることにより児童扶養手当の支給を受けていない方（児童扶養手当に係る支給制限限度額を下回る方に限ります）
→市役所こども支援課（☎31-4540）へご連絡ください。
- ③新型コロナウイルス感染症の影響を受けて家計が急変し、直近の収入が児童扶養手当の対象となる水準に下がった方等
→市役所こども支援課（☎31-4540）へご連絡ください。
上記①、②の支給対象となる方のうち、新型コロナウイルス感染症の影響を受けて家計が急変し、収入が大きく減少した方には追加給付として一世帯当たり一律5万円を支給します。



●支払方法

- ①20(令和2)年6月分の児童扶養手当を受給している方は児童扶養手当の指定口座に8月下旬に振り込みます。
- ②・③→申請書を受け付けた後、審査をした上で対象の方に随時振り込みます。

●申請期間

8月3日(月)～21(令和3)年2月26日(金) (必着)

問合先 厚生労働省「ひとり親世帯臨時特別給付金」
コールセンター（☎0120-400-903）
市役所こども支援課（☎31-4540）

釧路市公認 釧路市高齢者支援ボランティア人材育成事業 **ご近所ボランティア講座** 受講生募集!!

住み慣れた地域で安心した生活を送るためには、地域の中での支え合いが必要です。市では、16(平成28)年度から「釧路市高齢者支援ボランティア人材育成事業」を釧路市社会福祉協議会へ委託し、「ご近所ボランティア講座」を実施しています。この事業は、釧路市公認のボランティアとして活動していただける方を育成し、地域における高齢者の困りごとに対する支援活動や助け合いを促進していく事業です。

「ご近所ボランティア」とは

地域で暮らす高齢者を支援するため、「おたっしやサービス」などの地域の高齢者が集まる場づくりの企画運営やお手伝い、高齢者福祉施設などでのボランティア活動を行う釧路市公認のボランティアです。

活動先は…「おたっしやサービス」「地域カフェ」の他、「特別養護老人ホーム」「デイサービスセンター」「グループホーム」などの高齢者福祉施設などで活躍中です。



20(令和2)年度 ご近所ボランティア講座 開催日程および開催場所

開催地域	日程(※)	時間	会場	申込締切
釧路地域	①9月10日(木) ②9月17日(木) ③9月24日(木)～30日(火)のうち1日	①② 午後1時30分～4時 ③は実習先により異なります	①②釧路市総合福祉センター1階大ホール ③市内福祉施設等	9月2日(火)
	①10月28日(火) ②11月4日(火) ③11月9日(月)～14日(土)のうち1日		①②湿原の風アリーナ 釧路会議室ABC ※上靴が必要になります ③市内福祉施設等	10月20日(火)
阿寒地域	①11月6日(金) ②11月13日(金) ③11月16日(月)～30日(月)のうち1日	①② 午前9時30分～正午 ③は実習先により異なります	①②阿寒湖まりむ館 ③市内福祉施設等	10月29日(木)
音別地域	①10月26日(月) ②11月9日(月) ③11月16日(月)～20日(金)のうち1日		①②音別町福祉保健センター多目的集会所 ③市内福祉施設等	10月16日(金)

※①第1講、②第2講、③第3講(地域実習)となります。

講座内容は以下のとおりです

- 第1講 ご近所ボランティアについて
ボランティア活動の基本・地域福祉活動について
おたっしやサービスについて
地域包括支援センターについて
施設種別について
ご近所ボランティアの活動紹介
- 第2講 高齢者の特徴について
感染症予防について
車いすの操作方法(実技)
コミュニケーション方法について
地域実習について
- 第3講 地域実習
※地域実習の場所は市内の福祉施設等になります

日時・会場 右記の開催日程および開催場所をご確認ください
定員 釧路地域各40人、阿寒・音別地域各25人
参加費 無料
対象 18歳以上の市民で全3講受講できる方。また、講座修了後、釧路市公認のボランティアとして活動していただける方

問い合わせ・申し込みはこちらまで!
釧路地域 ボランティアセンター釧路(☎24-1648)
阿寒地域 ボランティアセンター阿寒(☎66-4200)
音別地域 ボランティアセンター音別(☎01547-6-2941)

※この講座は、新型コロナウイルス感染症の感染予防として、人と人との距離を確保した広い会場で行い、手指消毒とマスク着用を徹底した上で開催します。

8月1日は「水の日」、8月1～7日は「水の週間」です

問合せ先 市上下水道部経営企画課 (☎43-2169)



水の日、水の週間とは

水は、私たちの生活に欠かすことのできない命の源です。水の大切さや水資源開発の重要性について理解や関心を深めるため、77(昭和52)年から、毎年8月1日を「水の日」、この日を初日とする1週間を「水の週間」とすることが国により定められました。

暑い夏、8月は、年間を通じて水の使用量が最も多く、水への関心が高まる時期です。普段から当たり前のように使っている水はとても貴重であることを、「水の日」「水の週間」を機会に、改めて考えてみませんか？

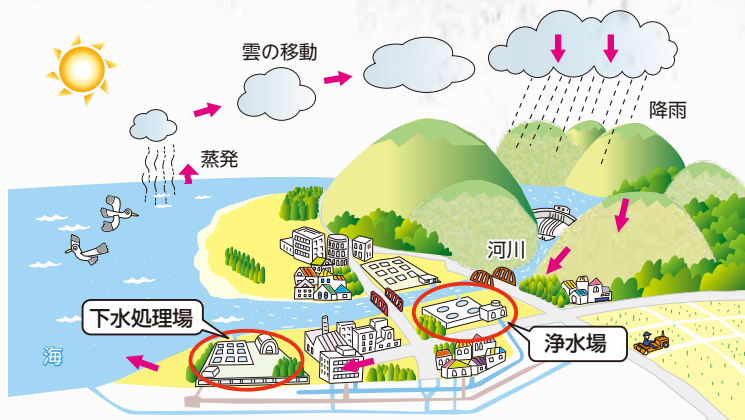
※14(平成26)年に施行された水循環基本法においても、国民の間に広く健全な水循環の重要性について理解や関心を深める日として、8月1日を「水の日」とすると定められました。

暮らしを支える水循環

地球上の水は、海や川の水として常に同じ場所に留まっているものではありません。海や川の水は水蒸気となって空に昇り、雲に変わります。やがて雨や雪となって地上に降り、川や湖、地下水となり、浄水場へと運ばれ水道水として供給されます。

家庭や工場で使用された水を下水処理場できれいに処理して、海や川へと戻します。このサイクルを水循環といいます。

暮らしに必要な不可欠な水は、水循環のおかげで私たちの手元に届きます。一人ひとりが水を大切に使い、健全な水循環を維持することが重要です。



水資源を守るためにできること

- 生ごみや食用の廃油を排水口に流さない。
- 髪の毛などが流れないように排水口にはネットを利用する。
- 川に家庭から出る廃液やごみを捨てない。



「水の週間キャンペーン」の開催中止について

今年は、新型コロナウイルス感染症の感染拡大防止のため、例年「水の日」「水の週間」に併せてくしろ港まつり期間中に開催しているイベントを中止します。何とぞご理解・ご協力いただきますようお願いいたします。

約360年前の謎が、今、解き明かされる

時を超えて奏でられる旋律

本物か？偽物か？
作者は本当にフェルメールなのか？

meet the master of light
vermeer centrum ginza

フェルメール

「音楽と指紋の謎」展

Mystery of Music and Fingerprints

すべてを一堂に見ることは出来ない
フェルメール全37点のリ・クリエイト作品を展示!

地理学者
真珠の耳飾りの少女

8月1日(土)～10月18日(日)

午前10時～午後5時 ※8月10日、9月21日を除く月曜日休館

観覧料 1,000(800)円、大学生以下無料

※身体障害者手帳、療育手帳、精神障害者保健福祉手帳の交付を受けた方および付き添いの方(1人まで)は無料

※()内は10人以上の団体料金

ヨハネス・フェルメール(1632-1675)は、17世紀のオランダ絵画黄金期を代表する作家の1人です。本展では、フェルメールの全37作品をリ・クリエイトで一堂に展示します。リ・クリエイトとは、キャンバス等に描かれた絵画を、最新のデジタルリマスタリング技術によって、描かれた当時の色調と質感を求めて再創造したものです。経年変化した絵画とはまた違った新たな魅力を楽しめるのが特徴です。

リ・クリエイトした高画質な絵画に加え、本展を監修する生物学者の福岡伸一氏が、フェルメールの絵画に残された「音楽」と「指紋」という二つの謎に挑戦します。本物か？偽物か？作者は本当にフェルメールなのか？という謎も存分にお楽しみください。

■音声ガイドのご案内(音声ガイド<イヤホン付>貸出料350円)

女優の宮沢りえさんがフェルメールの娘「エリザベス」、俳優の小林薫さんが「フェルメール」に扮して解説します。本展を監修する福岡伸一氏が書き下ろしたオリジナルシナリオで、新しいフェルメールの世界を紡ぎ出します。

※新型コロナウイルス感染症感染予防対策のため、ステレオミニタイプ(テレビやラジオで使用できるもの)のイヤホンをお持ちの方はご持参されることを推奨します。



釧路市立美術館公式ホームページ
URL <https://k-bijutsukan.net/>



©フェルメール・センター銀座

釧路市立美術館

まなぼと幣舞3階

(幣舞町4-28 ☎42-6116)

国勢調査 2020

令和2年国勢調査にご協力ください

国勢調査は、1920(大正9)年に第1回の調査が行われ、今年で実施100年の節目を迎えます。

この調査は、日本国内に住む全ての人と世帯を対象として、5年に一度実施される国の最も重要な統計調査です。調査結果は、福祉、教育、雇用、防災など、日本の未来をつくる大切な基礎資料となります。

9月14日(月)以降、調査員が各世帯を訪問し、調査書類を配布しますので、10月1日(休)現在の状況でインターネットまたは紙の調査票にて回答をお願いします。

インターネット回答が便利です

インターネットでの回答は、正確かつ効率的な統計の作成や報告者の負担軽減・利便性の向上、調査員事務の負担軽減を図ることができます。

調査期間中は、いつでもお好きな時間に回答ができ、インターネットで回答した場合には、紙の調査票の提出が不要となります。

インターネット回答中の通信は、すべて暗号化(SSL/TLS方式)され、不正アクセス防止の対策を24時間行っていますので、安心してご回答ください。

かたり調査にご注意を

「かたり調査」とは、行政機関が行う統計調査であるかのような、紛らわしい表示や説明をして、個人情報や金品を搾取する行為のことです。調査員が金銭を要求することはありません。国勢調査員は、写真付きの「国勢調査員証」を携帯していますので、提示を求め身分を確認の上、調査にご協力願います。



▲国勢調査のイメージキャラクター

問合せ先

市役所都市経営課統計担当 (☎31-4205)
阿寒町行政センター地域振興課地域振興担当 (☎66-2122)
音別町行政センター地域振興課 (☎01547-6-2231)



くしろの地場産品を取り扱う、小売店や飲食店の最新情報を発信しています!



地産地消くしろネットワークでは、地産地消を促進するため、Facebookで釧路管内の生産物や加工品の紹介を行っています。また、「どこで買えるの?」「どこで食べられるの?」という質問にお答えするため、企業や飲食店のFacebookの地場産品に関する投稿記事もシェアしています。

投稿例

- 釧路産いちごの初出荷と販売場所や提供カフェ
- 今月のくしろプライド釧魚と食べられるお店
- 飲食店の旬の食材を使った期間限定メニューなど

ぜひ、Facebookでくしろの地場産品情報を確認してご利用ください。

問合せ先 地産地消くしろネットワーク事務局
(市役所産業推進室内 ☎31-4550)

地場産品の取扱店情報を提供してください

●提供していただきたい情報

釧路管内の地場産品を販売している企業、または料理に使用して提供している飲食店の情報。*個人的な活動は含みません。自薦・他薦どちらでも可能
(例)「〇〇レストランでは、××ファームの野菜を利用しています!」
「ラーメン■■では、チャーシューに●●ポークを使っています」
「居酒屋△△では、旬の釧路産の魚が日替わりで食べられます」など

●情報の提供方法

次の(1)または(2)の方法で情報提供してください。

(1) 地産地消くしろネットワークのFacebookのページ(「地産地消くしろネットワークFB」で検索、またはQRコードからアクセス)内のメッセージ

(2) 市役所産業推進室へメール(☐sa-sangyousuishin@city.kushiro.lg.jp)



1人当たり
10万円

お忘れではありませんか?

釧路市特別定額給付金

問合せ先 市役所地域福祉課 (特別定額給付金 ☎61-5033)



申請受付は20(令和2)年8月17日(月)まで

- 特別定額給付金の申請受付は、**8月17日(月)まで**です。
郵送申請は当日消印有効、オンライン申請は当日送信分まで有効です。
- 申請書をなくされた方、または申請書が届いていない方は再発行が可能です。
市役所地域福祉課(特別定額給付金 ☎61-5033)へお早目にご相談ください。

申請していない方への声掛けをお願いします

- 施設に入所されている方や入院されている方など、身近な方でまだ申請されていない方がいましたら、声掛けをしていただきますようお願いします。

給付金でのお買い物は市内で

- 特別定額給付金は「新型コロナウイルス感染症緊急経済対策」として、感染拡大に留意しつつ、迅速かつ的確に家計への支援を行うものです。
- 釧路市民に給付される特別定額給付金は、全体で約167億円にもなります。この給付金が市内で使われることによって、地域経済の活性化につながることを期待されています。
- 特別定額給付金でのお買い物や飲食は、ぜひとも釧路市内をお願いします。

マイナンバーカードを取得した方に、 マイナポイント予約・申込をお手伝いしています！



問合先 市役所戸籍住民課 (☎31-4523)

マイナポイントを利用するためには、マイナンバーカードの取得とマイナポイントの予約、そしてマイナポイントの申し込みが必要です。

市では、市役所戸籍住民課、各行政センター等に支援窓口を開設し、マイナンバーカードを取得した方に、マイナポイント予約・申込をサポートしています。

日時 ~21(令和3)年3月31日(水) 午前8時50分~午後5時20分
(土・日曜日、祝日および年末年始を除く)

場所 市役所防災庁舎2階ホール(マイナンバーカード交付・マイナポイント支援窓口)、阿寒町行政センター市民課、音別町行政センター市民課、阿寒湖温泉支所

必要な持ち物

- ①マイナンバーカード(数字4桁の暗証番号)
- ②マイナポイントを申し込む決済サービスの決済手段(例:ICカード、専用アプリ等)

※②はマイナポイント申し込み時に必要となります。

※マイナポイント申し込みの対象決済サービスは、マイナポイントの「登録キャッシュレス決済サービス一覧」をご覧ください。



「マイナポイント事業」ホームページ
<https://mynumbercard.point.soumu.go.jp/>



男女共同参画推進フォーラム

オンライン(インターネット視聴)での
「市公認参加者」を募集します

市では、国立女性教育会館(埼玉県嵐山町)で開催される「男女共同参画推進フォーラム」への参加を目的とした道外派遣研修参加者を例年6月に募集していますが、今年度のフォーラムは新型コロナウイルス感染症予防対策として、オンライン(インターネット視聴)で開催されることとなり、8月27日(木)~9月26日(土)の期間、特設サイト内で配信される予定です。

市では、本フォーラムの全内容をインターネットで視聴した上で、男女平等社会の実現に向けた内容を学び、その知識を市民の皆さんに広げていただくための「市公認参加者」を下記のとおり募集します。

なお、市公認参加者には、研修に係る感想文の提出や釧路市男女平等参画センターが主催する講座での講話等をお願いする予定です。

募集対象 男女平等参画に関心のある20~60歳代の市民、若干名
 ※インターネットが視聴できる環境にある方(配信期間内に日程を調整の上、男女平等参画センター内で視聴機会を設けることもできます)

申込 8月21日(金)(必着)までに、市ホームページ(<https://www.city.kushiro.lg.jp/machi/kyoudou/dannjobyoudou/page00026.html>)からダウンロードまたは、市役所1階市政情報コーナー、各行政センター、各支所、コア各館に備え付けの応募用紙に必要事項を記入し、応募動機(800字以内)を添えて、市役所市民協働推進課まで郵送または持参

申込・問合先 市役所市民協働推進課
 (〒085-8505黒金町7-5 ☎31-4504)

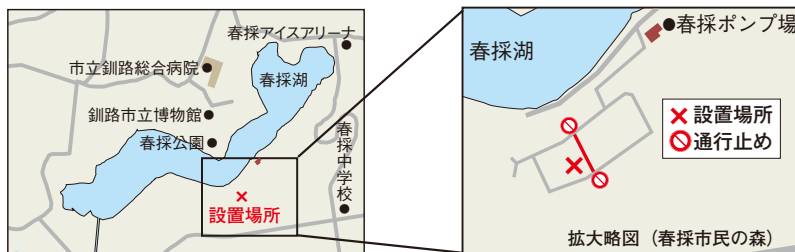


エゾシカ捕獲のための「わな」が 設置されます！危険ですので近づかないでください！

近年、市街地にエゾシカが出没し、特に春採湖周辺地区での出没情報が多く寄せられています。そのため、昨年度に引き続き、今年度も「春採市民の森」において北海道によるエゾシカの捕獲作業が下記の通り実施されます。

現地周辺には、注意のための看板が設置されますが、危険ですので、わなには近づかないようお願いします。

実施主体 北海道
期間 8月14日(金)~12月20日(日)
場所 春採公園「春採市民の森」(下段地図参照)
設置するわな 囲いわな1基
問合先 北海道釧路総合振興局環境生活課(☎43-9154)
 市役所環境保全課自然保護担当(☎31-4594)



平和への誓いをあらたに

第69回 釧路戦没者追悼式ならびに慰霊大祭

新型コロナウイルス感染症の感染拡大防止のため、8月15日(土)の追悼式は中止とします。ご理解いただきますようお願いいたします。

問合先 釧路戦没者慰霊奉賛会(市役所地域福祉課内☎31-4536)

釧路市民戦災死没者慰霊式ならびに平和祈念式

過去の戦災による犠牲者のご冥福と世界の恒久平和を祈る式典です。※今年度は、規模を縮小した上で開催します。

日時 8月15日(土)午後1時30分

会場 栄町平和公園

問合先 釧路市平和都市推進委員会(市役所市民生活課内☎31-4590)

平和の鐘にあわせ黙とうを

・広島原爆投下時刻

8月6日(木)午前8時15分

・長崎原爆投下時刻

8月9日(日)午前11時2分

・戦没者を追悼し平和を祈念する日

8月15日(土)正午

問合先 釧路市平和都市推進委員会(市役所市民生活課内☎31-4590)

～ 釧路市外・釧路管外に住む子を持つご家族の皆さんへ～ お子さんに「くしろに帰って、くしろで働く」提案をしてみませんか？

市では、ハローワークくしろ、北海道、(一社)北海道中小企業家同友会くしろ支部と連携し、釧路市内の企業に就職するためのU・I・Jターンの促進の取り組みを進めています。お子さんが帰省する際に、一緒に「ふるさと釧路」での就職について考えてみませんか？

8月8日(土)、就職に関するイベントを釧路で開催します

夏のU・I・Jターン就職個別相談会

くしろ事務所会場またはWEBで面談に参加することができます！
当日ご都合の悪い方は別日に個別対応(事務所での面談またはWEB面談)をしますので、お気軽に下記問合せ先までお問い合わせください。

時間 ①午前10時～正午 ②午後1時～6時(面談に要する時間は1時間程度)
会場 (一社)北海道中小企業家同友会くしろ事務所(錦町5-3 三ツ輪ビル5階)
対象 釧路市内での就職を希望される方とご家族の方(21(令和3)年春に卒業予定の学生対象)
相談会の流れ ①担当者が就職希望の条件や経歴などをヒアリング
②求職者と相談しながら「就職希望情報シート」を作成
③情報シートを釧路市内・管内企業約400社に公開
④企業の求人情報とマッチングを図ります
料金 無料(要予約)
定員 先着10人(申込締切8月5日(水))
申込・問合せ先 (一社)北海道中小企業家同友会くしろ支部(☎31-0923) <http://portal.doyu-kai.net/>



▲昨年の個別相談会での様子

「ご家族が釧路へのUターン就職を考えている」方や「釧路の企業情報を知りたい」という方はぜひお問い合わせください！

「移住支援金」をご存じですか？

北海道U・I・Jターン新規就業支援事業として、19(平成31)年4月1日以降、東京圏から釧路市に移住して新規に就業または起業した方へ、移住支援金を交付します。

対象 [移住元] 次の要件のいずれも該当する方
①釧路市に住民票を移す直前10年間のうち、通算5年以上、東京23区内に在住または東京圏に在住し、東京23区内に通勤していた方
②釧路市に住民票を移す直前に連続して1年以上東京23区内に在住または東京圏に在住し、東京23区内に通勤していた方

内容 上記対象者で、「①北海道のマッチングサイトに移住支援金の対象として掲載する求人へ新規就職すること」「②北海道が実施する『地域課題解決型起業支援事業』の交付決定を1年以内に受けていること」のいずれかに該当する方に、**支援金(世帯移住100万円、単身移住60万円)を支給します。**

※釧路市へ転入後1年を過ぎると申請することができません。
※当支援金の受給要件については、上記以外にも各種要件があります。
詳しくはお問い合わせください。

問合せ先 市役所商業労政課(☎31-4548)



釧路U・I・J移住支援金

検索

釧路企業情報(2020年版)をご覧ください！

市内の企業情報や釧路で働くことをテーマとした情報等を掲載しています。
商業労政課のホームページをご覧ください。

釧路企業情報

検索



企業の皆さんへ

掲載内容の修正、新規掲載を希望する場合は、上記ホームページから様式をダウンロードして、メールで申込書を提出してください。

申込・問合せ先 市役所商業労政課(☎31-4548)

☐ sho-shougyourousei@city.kushiro.lg.jp



U・I・Jターン就職マッチング

市では、ハローワークくしろと連携してU・I・Jターン希望者の就職マッチングの取り組みを進めています。
求職者登録については、随時行っていますのでお気軽にご相談ください。
また、釧路に住んでいなくても就職活動ができます。釧路を離れている皆さんにU・I・Jターン就職マッチング制度をぜひご紹介ください！



市のU・I・Jターン制度の特長

- ・釧路の求人企業情報が定期的にお手元に届きます！
- ・帰省を活用するなど面接の日時を相談できます！
- ・求人企業からの就職マッチングの連絡があります！

企業の皆さんへ

U・I・Jターン就職の受け入れ先として、釧路市内に本・支店がある企業の求人登録も募集中です。

求人情報は市ホームページにも掲載します。

申込・問合せ先 雇用労働相談所
(市役所商業労政課内 ☎31-4522)
☐ koyou-soudan@city.kushiro.lg.jp

U・I・Jターン就職 マッチングを利用して Uターンしました！

川辺真理子さんは、19(令和元)年10月に東京からUターンしました。現在は、市内の企業で働き、仕事とプライベートを両立させて趣味の釣りにも出掛けるなど充実した日々を過ごしています。



かわべまりこ
▲川辺真理子さん

「釧路の高校を卒業後、大学、就職と東京で18年間過ごしていました。いつかは釧路に帰ろうと思っていたとき、登録していたハローワークから釧路市U・I・J就職マッチングの通知が来ました。社長がちょうど上京しており、面接していただき、入社が決まりました。現在は、前職の経験を生かし総務と人事を担当しています。

釧路に戻り、生活が大きく変わりました。満員電車の通勤から解放され、自然に囲まれて、仕事帰りに趣味の釣りを楽しむなど充実した生活を送っています。

新型コロナウイルス感染症の流行で、東京から地方に本社を移す企業も多くなっています。地方だからこそできることがあると感じています」

参加料の記載のないものは無料です。/市外局番 (0154) を省略しています。/市役所本庁舎は「市役所」、市役所防災庁舎は「防災庁舎」に省略しています。

☆市からのお知らせ

「市からのお知らせ」はスマートフォンからもご覧いただけます。



記号の説明
 ①日時 ②場所・会場 ③集会所 ④対象 ⑤定員 ⑥内容
 ⑦料金(税込) ⑧持参 ⑨その他 ⑩申込方法 ⑪問合せ先
 ⑫阿寒町行政センター ⑬音別町行政センター

■市役所 ⑫23-5151 ⑬23-5222 ■阿寒町行政センター ⑫66-2121 ■音別町行政センター ⑫01547-6-2231

※広報くしろ 8月号に掲載の催し物およびイベント等は、新型コロナウイルス感染症の感染拡大防止のため、変更または中止となる場合がありますので、詳細は主催者等にお問い合わせください。

催し



8月の自然観察会

- 釧路湿原 キノコ観察会**
 ⑧8月1日(土)午前10時～正午 / ⑨茅沼蝶の森 / ⑩シラルトロ自然情報館駐車場 / ⑪親子や大人 / ⑫10人 / ⑬電話で塘路湖エコミュージアムセンター(⑫015-487-3003)へ
- 釧路湿原 自然と歴史を訪ねて**
 ⑧8月8日(土)午前10時～正午 / ⑨シラルトロ湖・蝶の森周辺 / ⑩シラルトロ自然情報館駐車場 / ⑫10人 / ⑬電話で塘路湖エコミュージアムセンター(⑫015-487-3003)へ
- 夏休み特別企画**
- ①**温根内周辺の外来植物を探そう**
 ⑧8月2日(日)午前10時～正午 / ⑨10人 / ⑩電話で温根内ビジターセンター(⑫65-2323)へ
- ②**ザリガニウォッチング**
 ～ウチダザリガニ編～
 ⑧8月16日(日)午前10時～正午 / ⑨10人 / ⑩電話で温根内ビジターセンター(⑫65-2323)へ

Jアラートを活用した住民への情報伝達試験の実施

⑧8月5日(水)午前11時頃※状況によっては中止の場合あり / ⑨市内全域防災行政無線等を利用しますが、試験ですでお間違えのないようお願いいたします。
 ※Jアラートとは、地震や津波、武力攻撃などの緊急情報を国から市町村へ人工衛星などを通じて瞬時にお伝えするシステムです。
 ⑩防災危機管理課(⑫31-4207)



景観パネル展

⑧⑨【コア大空】8月18日(火)～21日(金)午前9時～午後9時(18日(火)は午前11時～)、【コアかがやき】8月22日(土)～28日(金)午前9時～午後9時、【コア鳥取】8月29日(土)～9月4日(金)午前9時～午後9時、【阿寒町公民館ロビー】9月5日(土)～11日(金)午前9時～午後10時、

【防災庁舎1階】9月14日(月)～18日(金)午前8時50分～午後5時20分、【音別町行政センター市民多目的スペース】9月23日(水)～29日(火)午前8時50分～午後5時20分
 ※各会場、休館日は除き、最終日は午前10時まで / ⑩都市計画課(⑫31-4554)

募集



職員・公募委員等

職員採用試験(総合職・消防職)

募集職種 = ①総合職、②総合職(土木、建築、機械)、③総合職(土木、建築、機械※UIJターン)、④保健師、⑤幼稚園教諭・保育士、⑥消防職 / ⑦受験資格等の詳細は市ホームページをご覧ください / ⑧8月14日(金)(当日消印有効)までに申込書を郵送で職員課(〒085-8505黒金町7-5 ⑫31-4511)へ

釧路市上下水道事業審議会公募委員

募集人数 = 2人 / 応募資格 = 市内在住の20歳以上の方(公務員、地方公共団体の議会議員は除く)で、上下水道事業に関心があり、2年間委員として活動が可能の方 / 任期 = 委嘱の日から2年間(会議は年数回開催予定) / 報酬 = 審議会1回の出席につき2,500円 / ⑧8月14日(金)までに所定の申込書を直接または郵送、ファクス、メールで上下水道部経営企画課(〒085-0841南大通2-1-121 ⑫43-2169 ⑬43-0080 ⑭ke-keieikikaku@city.kushiro.lg.jp)へ

その他

20(令和2)年度北海道排水設備工事責任技術者試験

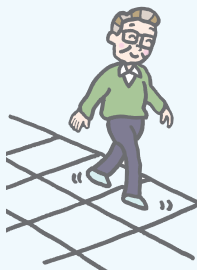
⑧10月14日(水)午後1時30分～3時30分 / ⑨釧路ロイヤルイン / ⑩7,000円 / ⑪8月17日(月)～26日(水)に上下水道部総務課(⑫43-2164)、阿寒上下水道課(⑫64-6190)、音別上下水道課(⑫01547-6-2231)へ

動物園 ⑫56-2121

- 夜間開園**
 アイスキャンドルで彩られたいつもとは違う動物園をお楽しみください。
 ⑧8月1日(土)、8日(土)午後8時30分まで(最終入園は午後8時)
- サンライズ釧路 ⑫42-3554**
- ダイエットボクシング教室(土曜コース、全8回)**
 ⑧8・9月の土曜日午後2時～3時40分 / ⑨15人 / ⑩2,500円(全8回分)
- ゼロから始める! シニアのための初めての英会話レッスン(全6回)**
 10月から開始予定です。日時等詳細はお問い合わせください。
 ⑫5,000円(全6回分)
- プリザーブドフラワー体験講座～仏花のアレンジ～**
 ⑧8月15日(土)午前10時～11時 / ⑨8人程度 / ⑩2,200円 / ⑪8月13日(木)まで
- 釧路フィッシャーメンズワーフM00 ⑫23-0600**
- 岸壁炉ばた 休まず営業中**
 営業時間 = 午後5時～9時
- 港文館 ⑫42-5584**
- 常設展示**
 ⑩⑪1階[釧路港資料]、2階[石川啄木資料]

鳥取ドーム ⑫53-5125

- 健康体操教室**
 ⑧8月18日(火)午前10時～11時30分 / ⑨中高年 / ⑩20人 / ⑪500円 / ⑫汗拭きタオル、飲み物等
- ピラティス教室**
 ⑧9月の毎週木曜日午前10時30分～11時30分 / ⑨10人 / ⑩1回700円 / ⑪ヨガマット、タオル、ミニボール、飲み物等
- 親子リトミック教室**
 ⑧9月11日(金)、18日(金)①午前10時～10時30分、②午前10時45分～11時15分 / ⑨1歳～未就園児と保護者 / ⑩各10組 / ⑪1回700円 / ⑫汗拭きタオル、飲み物、着替え等
【共通】 ⑬直接または電話で
コア鳥取 ⑫53-3199(月曜休館)
- ふまねっと体験講座**
 ⑧8月12日(水)、26日(水)午前10時～11時30分 / ⑨各20人 / ⑩500円(1日の場合は300円) / ⑪料金持参で窓口へ



ふれあいホースパーク ⑫56-2566

- 休園日 = 毎週火・水曜日**
- 山花温泉リフレ宿泊者割り**
 ⑧8月31日(月)までの営業日 / ⑨山花温泉リフレ宿泊者 / ⑩引き馬割引(通常540円のところ270円)
- ホーストレッキング参加者募集(要予約)**
 ⑨各日3人 / ⑩[50分コース]4,400円、[70分コース]5,500円※詳細はご確認ください
- 山花温泉リフレ ⑫56-2233**
- 山花小中学校絵画展**
 ⑧8月1日(土)～31日(月)
- 加工体験会**
 「冷んやりヨーグルトムースと簡単スコーン(チョコ味または紅茶味)」
 ⑧8月6日(木)～8日(土)午前10時30分～正午 / ⑨各日4人 / ⑩900円 / ⑪エプロン、三角巾、持ち帰り用の保冷剤、保冷バッグ等 / ⑫8月1日(土)午前10時から電話で
- 近郊農家の野菜直売会**
 ⑧毎週日曜日午前10時～午後2時
 ※無くなり次第終了
- 温泉入浴と食事セット券販売中**
 ⑫入浴・食事セットで1,200円

丹頂鶴自然公園 ⑫56-2219

- 鶴公園開園62周年感謝デー(要入園料)**
 ⑧8月27日(木) / ⑨タンチョウの折り鶴セットのプレゼント(先着50人)、職員による園内ガイド(午前11時、午後1時)、高橋良治名誉園長にまつわる道具類の特別展示(8月1日(土)～31日(月))
- 道の駅阿寒丹頂の里 ⑫66-2969**
- 赤いベレー(⑫66-2330)**
【七夕イベント プレゼント贈呈】
 ⑧8月7日(金) / ⑨夫婦またはカップルで来館し、入浴された方
【レストラン鶴】
 毎週土曜日は、かき氷を200円で提供します。
- 自然休養村野営場(⑫66-3810)**
 ⑫テント1張770円、バンガロー7,140円
- 阿寒国際ツルセンター「グルス」(⑫66-4011)**
 夏休みの自由研究にいかがですか?
【自然観察会(要入館料)】
 ⑧8月9日(日)午前9時 / ⑨解説員の説明あり



参加料の記載のないものは無料です。/市外局番(0154)を省略しています。/市役所本庁舎は「市役所」、市役所防災庁舎は「防災庁舎」に省略しています。

家族介護者交流事業

介護の悩みを一人で抱え込まず、介護者同士で語り合いませんか?
8月29日(土)午前10時~午後2時/
鉚路プリンスホテル/
高齢者等を介護している家族や過去に介護を経験した方等/
昼食代実費/
当日の朝に検温し、会場ではマスクを着用ください/
8月18日(火)までに電話で鉚路地区障害老人を支える会(たんぼぼの会 佐々木090-4874-9306、岩淵090-8901-3689)へ

「春採湖のウチダザリガニ2020」

8月29日(土)午前10時~11時/
春採湖旧ボート乗り場付近/
親子/
6家族/
ウチダザリガニ捕獲体験/
博物館駐車場使用可/
8月21日(金)までに電話で環境保全課自然保護担当(031-4594)へ

消防本部からのお知らせ

●上級救命講習
9月19日(土)午前9時~午後5時/
消防本部3階会議室/
10人/
テキスト代等実費/
詳細は市ホームページをご覧ください/
9月9日(水)までに消防本部警防課(23-0432)へ
●危険物取扱者試験準備講習
9月26日(土)・27日(日)/
コアかがやき/
60人/
危険物取扱者試験(乙種4類、丙種)への対策講座/
[危険物安全協会会員事業所および学生]8,000円、[一般]1万円※テキスト代別途/
[乙種4類危険物取扱者受験教科書事前購入に関して]
(株)向学院 0120-37-4225(携帯電話からは03-3835-2761)、[準備講習に関して]
消防本部予防課予防広報担当(23-0426)
●20(令和2)年度第5回危険物取扱者試験・第3回消防設備士試験
10月11日(日)/
試験の種類 = 危険物取扱者(甲種、乙種(1~6類)、丙種)、消防設備士(甲種(1~5類)、乙種(1~7類))/
郵送申請は8月31日(月)~9月7日(月)、インターネット申請は8月28日(金)~9月4日(金)に消防試験研究センター北海道支部(〒060-8603札幌市中央区北5条西6-2-2札幌センタービル12階011-205-5371)へ/
消防本部予防課予防広報担当(23-0426)

鉚路湿原ラムサール条約登録40周年記念市民環境調査「みんなで調べる復元河川環境・2020」

カヌーと徒歩で移動しながら、鉚路川蛇行復元区域の調査と自然観察を行います。
9月5日(土)午前8時~午後3時30分/
鉚路地方合同庁舎または現地※荒天や河川増水時中止/
小学校4年生以上/
16人(応募多数の場合は抽選)/
8月14日(金)までに電話で鉚路国際ウェットランドセンター(環境保全課内032-3110)へ

各種講習会等開催助成制度の対象事業

小・中学生、高校生等を対象とし、文化や芸術を体験する機会を提供する事業および市の伝統文化の指導等を行う事業に対し助成します。
市内に事務局のある実行委員会等/
助成金額 = 総額20万円※1事業に対する助成金額は対象経費の3分の1以内で限度額は10万円(予定)/
8月3日(月)~9月30日(水)に市教委生涯学習課(031-4579)へ

戦没者遺児による慰霊友好親善事業の参加者

戦没した旧戦域を訪れ、慰霊追悼を実施するとともに、同地域の住民と友好親善を図ることを目的としています。費用は参加費として10万円。19(令和元)年度参加者以外は、複数回の応募ができます。実施地域等詳細はお問い合わせください。
大戦で父等を亡くした戦没者の遺児/
お住まいの各都道府県遺族会/
地域福祉課(031-4536)

20(令和2)年度第2回道営住宅の入居者

募集住宅 = 【2人以上の一般世帯向け住宅】千歳2LDK1戸、新富士3LDK2戸 【2人以上の世帯向け特定目的住宅】小学生以下同居世帯向け住宅(新緑ヶ岡3LDK1戸、鉚路クレインヴィラ2LDK1戸)、母子父子世帯向け住宅(川北2LDK1戸)、新婚世帯向け住宅(であえる幸2LDK1戸)、高齢者等世帯向け住宅(住之江3DK1戸)/
郵送受付 = 申込書を受領後、8月18日(火)午前中までに郵便局窓口へ/
インターネット受付 = 8月17日(月)午前8時45分~19日(水)午後3時30分(031-4563)http://www.kushiro-jk.or.jp/
窓口受付 = 8月17日(月)~22日(土)/
印鑑、申込書(鉚路市住宅公社の窓口で配布または鉚路市住宅公社ホームページからダウンロード)、北海道営住宅抽選カードを持参し、市役所5階鉚路市住宅公社(031-4563※22日(土)は交流プラザさいわい)へ。※詳細はお問い合わせください。

アイヌ伝統料理体験交流会~伝統的なアイヌ文化・生活の場の再生支援事業~

9月4日(金)午前10時~午後3時/
まなぼと幣舞6階クッキングスタジオ/
18人(応募多数の場合、初めての参加者を優先し抽選)/
エプロン、三角巾、筆記用具、マスク/
8月1日(土)~9日(日)(必着)に往復はがき(1人1枚)に「アイヌ伝統料理体験参加希望」と明記の上、住所、氏名、電話番号、返信先を記載し、鉚路アイヌ協会(〒085-0813春採1-12-22春採生活館内041-7083※平日午前10時~午後3時)へ※電話での受付不可

魅力ある教育活動を展開する「山花小中学校」で実りある学びを

山花小中学校は、市内全域を校区とする特認校です。少人数制、小中併置の特徴を生かし、個別指導の充実、義務教育9年間の連続性を生かした教育を行っています。また、ユネスコスクールの国際登録をしており、動物園学習、農園学習等を通して、自然や命の尊さ、社会や環境の問題を考える等の学習にも積極的に取り組んでいます。
特認校公開日 = [授業参観]9月18日(金)午前9時~10時、[学校祭]10月10日(土)午前9時~10時、[中学校転入学説明会]11月28日(土)午前9時~10時、[小学校転入学説明会]12月4日(金)午前9時~10時30分/
募集人数 = 小中各学年若干名※新中学校3年生は募集なし/
入学の条件 = ①保護者の送迎が可能(市内在住で通学時間60分以内) ②意欲的に学習に取り組むこと ③心身共に健康であること※特別な支援や不登校対応が必要なお子さんは特認(転)入学の対象外/
面接日 = 21(令和3)年1月5日(火)/
詳細は当校ホームページをご覧ください/
12月17日(木)までに市立山花小中学校(056-2111)、市教委学校教育課(23-5186)へ

税・保険・年金

8月31日(月)は以下の市税等の納期限です

- ・市道民税(第2期)
・国民健康保険料(第3期)
・後期高齢者医療保険料(第3期)
・介護保険料(第3期)
※いずれも普通徴収分
・8月分保育園保育料
●市税等 休日の納付相談窓口
8月22日(土)午前9時~午後5時
◆市税等の滞納に対しては、動産・不動産を問わず差し押さえを執行し厳しく対処しています。納付にあたってお困りの際は納税課までご相談ください。
納税課(031-4517・4518)
■納付には便利な口座振替を■

環境

環境保全課からのお知らせ

●猫の飼い方等について
猫の放し飼いや、ふん・尿の後始末についての苦情が季節を問わず多く寄せられています。猫は外に出さないようにし、猫を無責任に増やさないように注意しましょう。地域の方たちの迷惑にならないようルールとマナーを守って飼養していきましょう。
●野良猫に餌を与えている方へ
野良猫に餌を与え続けると周辺の野良猫も集まるようになり、繁殖して周囲の家に迷惑をかけてしまいます。無責任な餌付けを行わないようにしましょう。

●犬は登録を必ず行い、適正に飼育しましょう!
飼っている犬は室内犬・室外犬問わず、各自自治体で畜犬登録をすることが法律により定められています。震災等でも逃げ出さないよう、首輪やリード等の点検をしましょう。
●年1回の狂犬病予防注射も忘れずに受けましょう!
環境保全課環境衛生担当(031-4533)

環境事業課からのお知らせ

●ごみ散乱防止ポスターコンクールの作品を募集します
テーマ = 「市民みんなできれいなマチに」/
市内の小学校3・4年生/
8月24日(月)までに各学校を通じて環境事業課へ
●在宅医療廃棄物の排出について
注射針等の鋭利なものは、医療機関へ返却することになっています。一般のごみや資源物に混入すると作業員のけがや感染等の事故につながる危険性がありますので、適正な処理にご協力ください。詳細はお問い合わせください。
●ごみを減らすためには
「名刺よりも大きな紙製品」は、雑紙として資源物で収集していますので、資源の有効活用にご協力ください。
環境事業課廃棄物対策担当(031-4551)、市民課環境担当(066-2211)、市民課環境担当(01547-6-2231)

健康

若者健診

8月30日(日)午前8時~10時 ②
9月29日(火)午前9時~11時/
①防災庁舎4階健康推進課ホール ②コアかがやき/
18~39歳の市民で、健診を受ける機会のない方、職場の健診で血液検査がない方/
①②各80人
※①は定員残りわずかです/
身体計測、血圧測定、血液検査、尿検査、医師診察/
①は8月7日(金)まで、②は9月8日(火)までに電話で健康推進課(031-4525)へ

エキノコックス症の予防と対策

エキノコックス症という病気は、正しい知識があれば感染を予防できますので、次のことに注意しましょう。
○残飯や生ごみを放置しない
○キツネを餌付けしたり、呼び寄せたり、手で触れることは絶対にしない
○沢水や小川などの生水は飲まない
○犬もエキノコックスの成虫が寄生することがあるので、犬の放し飼いは絶対にしない
※市ではエキノコックス検診を無料で実施しています。詳細は市ホームページをご覧ください。
健康推進課(031-4524)

参加料の記載のないものは無料です。／市外局番(0154)を省略しています。／市役所本庁舎は「市役所」、市役所防災庁舎は「防災庁舎」に省略しています。

風しん抗体検査・予防接種を受けましょう

風しんの発生およびまん延を予防するため、抗体保有率が低い世代を対象に、抗体検査・予防接種を無料で受けられるクーポン券を送付しています。

風しんは、感染者の飛沫(唾液のしぶき)などによって他の人にうつる、感染力が強い感染症です。妊娠早期の妊婦が風しんに感染すると、出生児が先天性風しん症候群(眼や耳、心臓に障害が出る)になる可能性があります。

昭和41年4月2日～昭和47年4月1日生まれの男性※昭和37年4月2日～昭和41年4月1日生まれの男性には、次年度以降に送付予定ですが、今年度に抗体検査・予防接種を希望する方はお問い合わせください／クーポン券有効期限=21(令和3)年3月31日(水)※昨年度、昭和47年4月2日～昭和54年4月1日生まれの男性に対して既に配布しているクーポン券(20(令和2)年3月31日有効期限)の有効期限を1年間延長し、21(令和3)年3月31日までとします／健康推進課(☎31-4524)、保健福祉課(☎66-2120)、保健福祉課(☎01547-9-5252)

福祉

特別障害者手当等「現況届・所得状況調査書」の提出

受付期間=8月12日(水)～17日(土・日曜日を除く)※郵送可。指定期間内に届け出がない場合、手当の支給が遅れることがあります。特別障害者手当、障害児福祉手当、経過的福祉手当の各受給者／提出場所・防災庁舎3階障がい福祉課(☎23-5201)、保健福祉課(☎66-2120)、保健福祉課(☎01547-9-5151)へ

20(令和2)年度8月期特別障害者手当等の入金日について

特別障害者手当・障害児福祉手当・経過的福祉手当の8月期(5～7月分)の振込予定日は8月7日(金)です。受給者本人名義の口座へ振り込まれますので、ご確認をお願いします。

なお、入院・入所等で手当の資格喪失となる方については、市役所にて手続きが必要です。資格喪失要件の詳細についてはお問い合わせください。

次回振込予定日=11月6日(金)／障がい福祉課(☎23-5201)

子育て・教育

8月の子育て講座

●乳歯のお手入れ
8月6日(木)午前10時30分～11時30分／西部子育て支援拠点センター(☎65-6112)

●手軽に簡単!子どもの食事作り
8月25日(火)午前10時30分～11時30分／中部子育て支援拠点センター(☎38-5037)

●知っておきたい!子どもの発達
8月27日(木)午前10時30分～11時30分／感染症予防について等／親子つどいの広場昭和(☎55-2231)
【共通】0歳～就学前の母親とその家族、妊婦・子育てに携わっている方／8組

すくすく会員説明講習会

子育てについて援助を受けたい方(依頼会員)および子育ての援助ができる方(提供会員)への講習会です。

8月5日(水)午前10時～午後3時、8月7日(金)午前10時～午後4時(全2回)／総合福祉センター／8月3日(月)までに社会福祉協議会子育てサポートセンター・すくすく(☎23-2552)へ

20(令和2)年度就学義務猶予免除者等の中学校卒業程度認定試験の実施

就学義務猶予免除者等の中学校卒業程度認定試験とは、病気などやむを得ない事由により保護者が義務教育諸学校に就学させる義務を猶予または免除された方等に対して、中学校卒業程度の学力があるかどうかを認定するために国が行う試験です。合格した方には、高等学校の入学資格が与えられます。
試験実施日=10月22日(木)／試験会場=北海道庁別館(札幌市中央区北三条西7)／願書受付期間=～9月4日(金)(当日消印有効)／試験内容等詳細は文部科学省のホームページをご覧ください／文部科学省総合教育政策局生涯学習推進課認定試験第一・二係(☎03-5253-4111(内線2024・2643))、市教委学校教育課(☎23-5186)

児童扶養手当「現況届」、特別児童扶養手当「所得状況届」の提出について

8月3日(月)～31日(月)、[特別児童扶養手当]8月12日(水)～31日(月)(ともに土・日曜日、祝日は除く)※指定期間内に届け出がない場合、手当の支給が遅れることがあります。児童扶養手当、特別児童扶養手当の各受給者／子ども支援課(☎31-4540)、保健福祉課(☎66-2120)、保健福祉課(☎01547-9-5151)

「子ども110番の店」協力をお願い

子どもたちを不審者等から安全に保護するため、商店、事業所等が「子ども110番の店」として緊急避難場所となつていただく取り組みを進めています。子どもたちの安全確保のため、ステッカー掲示のご協力をお願いします。市教委教育支援課(☎23-5189)

ひとり親家庭等の「お父さん、お母さんへお知らせ」

●弁護士による無料法律相談
8月19日(水)午後1時30分～4時／ひとり親家庭の親、一般の方(託児あり。要予約)／4人／離婚、親権、養育費、面接交渉権等

●ひとり親家庭のための自習室
8月の毎週月曜日(10日(月)は除く)、11日(火)午後1時30分～4時30分／資格取得や高卒認定試験を目指すひとり親家庭等の親(託児あり。要予約)／学習アドバイザー付き

●パソコン学習室
8月4日(火)、18日(火)、25日(火)午前10時～午後3時／ひとり親家庭等の親(要予約)／7人

【共通】☎電話で釧路母子家庭等就業・自立支援センター(☎22-2401)へ

その他

上下水道料金 夜間・日曜納付相談窓口

夜間=8月25日(火)午後8時まで／日曜=8月23日(日)午前9時～午後5時／上下水道料金お客様サービスセンター(南大通2-1-121)／第一環境(株)釧路事務所(上下水道部検針および収納等業務委託会社☎43-2161)

夏の行楽期の交通安全運動 8月3日(月)～12日(水)

ストップ・ザ・交通事故 ～めざせ安全で安心な北海道～
○子どもと高齢者の交通事故防止
○スピードの出し過ぎ等無謀運転の防止
○全ての座席のシートベルト、チャイルドシートの正しい着用
○飲酒運転の根絶
○二輪車の交通事故防止
市民生活課(☎31-4521)

各種相談・救急当番病院・各種がん検診

各種相談

●お酒の悩み相談(健康推進課☎31-4525)
8月12日(水)午後1時～3時／防災庁舎3階相談室3(スズラン)※まずは防災庁舎4階、健康推進課にお越しください。
●こころの健康相談※秘密厳守(釧路保健所☎65-5825)
面談相談=予約制／電話相談=月～金曜日午前9時～午後5時(祝日、夜間除く)

救急当番病院

●釧路市夜間救急センター(住吉2-12-37☎44-6776)
診療科目=内科、小児科／受付時間=午後6時30分～翌午前6時30分／診療時間=午後7時～翌午前7時
●救急医療情報案内センター(☎0120-20-8699、携帯電話・PHS 011-221-8699)
●休日緊急歯科診療※日曜日、祝日(城山2-2-15釧路歯科医師会館内☎42-8336)
時間=午前10時～午後0時30分、午後2時～4時
●小児救急電話相談【ブッシュ】(#8000)／【その他】(☎011-232-1599)
時間=午後7時～翌午前8時
9月は「がん征圧月間」です!

●日曜がん検診

8月20日(日)／釧路がん検診センター(☎37-3370)※申込期間や検診項目等詳細はお問い合わせください。「総合がん検診受診券」【無料クーポン券】もご利用いただけます(対象者のみ)。

胃がん・肺がん検診

※実施曜日は月～金曜日、第1・3土曜日です。
40歳以上(1年に1回受診可)／受診日の5日前までに直接、釧路がん検診センター(☎37-3370)へ

検診項目・内容	料金	検診機関
胃がん(バリウム検査)	1,140円	釧路がん検診センター
肺がん X線のみ	370円	
X線・喀痰検査	980円	

●巡回バス検診も実施します(胃がん・肺がん・大腸がん検診)

実施日	検診会場	実施日	検診会場			
8月	17日(月)	大菜毛西会館	8月	31日(月)	大星会館	
	18日(火)	大菜毛生活館		星が浦会館		
	19日(水)	大菜毛西会館		山花農業生活センター		
	22日(土)	大菜毛北3丁目町内会館		9月	1日(火)	大星会館
	23日(日)	旧・雇用促進住宅大菜毛宿舎前			4日(金)	桜田青年研修所
26日(水)	中鶴野会館	鳥取神社				
29日(土)	鶴野あおば幼稚園	老人福祉センター鶴風荘				
	星が浦会館	7日(月)	丹頂湯			
	春採下町会館	8日(火)	新富士生活館			
	緑ヶ岡・貝塚ふれあいセンター	9日(水)	鳥取南会館			
	桜ヶ岡中央会館		鳥取北会館			
			コア鳥取			

【各検診共通】※生活保護受給世帯の方は、受給証明書持参で無料となります。※「総合がん検診受診券」【無料クーポン券】もご利用いただけます(対象者のみ)。巡回バス検診ではAコース(胃・肺・大腸)に限り受診できます。健康推進課(☎31-4524)

子宮頸(けい)がん・乳がん・大腸がん検診

子宮頸がん検診は20歳以上で偶数年齢の女性、乳がん検診は40歳以上で偶数年齢の女性(偶数年齢時に1回受診可)、大腸がん検診は40歳以上の市民(1年に1回受診可)／直接下記の検診機関へ

検診項目・内容	料金	検診機関・対象
子宮頸がん(頸部細胞診)	1,190円	釧路がん検診センター
	1,270円	上記以外の検診機関
乳がん(マンモグラフィ)	1,260円	40歳代
	1,050円	50歳以上
大腸がん(便潜血検査)	550円	釧路がん検診センター
	630円	上記以外の検診機関

検診機関	子宮	乳
釧路がん検診センター(☎37-3370)	○	○
釧路孝仁会記念病院(☎0120-133-527)	○	○
釧路赤十字病院(☎22-7171)	○	○
釧路労災病院(☎22-7191)	○	○
市立釧路総合病院(☎41-6121)	○	○
道東勤務医協釧路協立病院(☎24-6811)	-	○
足立産婦人科クリニック(☎25-7788)	○	-
くしろレディースクリニック(☎32-1020)	○	-

※大腸がんの検診医療機関は、市ホームページでご確認いただくか、健康推進課へお問い合わせください。

参加料の記載のないものは無料です。/市外局番(0154)を省略しています。/市役所本庁舎は「市役所」、市役所防災庁舎は「防災庁舎」に省略しています。

既存住宅耐震改修費補助申請受付中
補助金額 = 耐震改修工事費の23%以内で、限度額は45万円 / **受付期間** = ~10月30日(金)(先着順) / **既**に着手している場合は対象外。対象住宅や各種条件等、詳しくはお問い合わせください / **建築指導課指導防災担当**(☎31-4569)

橋梁補修工事による道路交通規制(片側交互通行)のお知らせ
工事箇所 = 西港区東跨線橋 / **工事期間** = 8月下旬~9月下旬



※交通規制に伴い、ご不便、ご迷惑をおかけしますが、ご協力をお願いします。
港湾空港課(☎53-3374)

人権相談をご活用ください
 人権擁護委員に小野武さん、伊藤明日佳さん、長内栄子さん、高橋加奈子さん、渡辺厚子さんが法務大臣から委嘱されました。市には、16人の人権擁護委員がおり、いじめや差別、嫌がらせ等の人権問題の相談に応じています。
鉚路人権擁護委員協議会(鉚路地方法務局人権擁護課内)(☎31-5014)

都市計画変更案の縦覧を行います
 市および北海道が決定する下記の都市計画変更案の縦覧を行います。詳細はホームページをご覧ください。
【北海道決定】 ①鉚路圏都市計画区域の整備、開発及び保全の方針 ②区域区分 ③臨港地区 ④下水道 / **【鉚路市決定】** ⑤用途地域 ⑥防火・準防火地域 ⑦地区計画(愛国地区、昭和シルバータウン地区、桜ヶ岡・白樺台地区、昭和中央地区) ⑧特別用途地区 / **8月6日(木)~20日(木)** / **☎**北海道建設部まちづくり局都市計画課(①~④☎011-204-5563)、市都市計画課(⑤~⑧☎31-4555)

市街化調整区域の建ぺい率等の数値の指定案の縦覧を行います
 市では、都市計画区域区分の変更に伴い、市街化調整区域となる地区について、建築基準法に基づく建ぺい率、容積率、道路斜線制限の数値の指定を行うため、その指定案の縦覧を行います。詳細は、市ホームページをご覧ください。
8月6日(木)~20日(木) / **☎**建築指導課建築審査担当(☎31-4577)

20(令和2)年度競争入札参加資格審査申請受付(追加登録)
 すでに登録されており、工種に変更がない方は申請の必要はありません。
対象業務 = ①建設工事および建設工事に係る委託 ②物件の製造請負、販売または買入れおよびその他の業務(建設工事に係る委託を除く)※資格要件、登録先部局等は申請の手引きをご覧ください / **登録期間** = 10月1日~21(令和3)年3月31日 / **8月3日(月)~12日(水)(必着)**に申請書(市ホームページからダウンロードまたは市役所1階市政情報コーナー、各行政センター地域振興課で有料コピー)を原則、郵送で契約管理課契約担当(〒085-8505黒金町7-5 ☎31-4508)へ

鉚路市エール商品券を利用できる店舗のご案内
 鉚路市プレミアム付商品券(鉚路市エール商品券)をご利用いただける店舗について、市役所、各行政センター、各支所、まりむ館、中央図書館、まなぼと幣舞、コア各館、各商品券販売所10カ所に、参加店舗一覧表を設置しましたのでご覧ください。
☎商業労政課(☎31-4611)

インターネットオークションによる売却
◆売却物件 ①大町7丁目11番 宅地 240.19㎡(72.65坪) 参考価格 2,077,600円
 ②阿寒町富士見2丁目50番 宅地 380.79㎡(115.18坪) 参考価格 1,453,000円
 ③音別町朝日3丁目36番 宅地 334.25㎡(101.11坪) 参考価格 606,000円
◆入札参加申込締切 8月3日(月)午後2時
◆入札期間 8月18日(火)午後1時~25日(火)午後1時
◆開札日時 8月25日(火)午後1時以降
 ※オークションの参加方法等の詳細は、市ホームページをご覧ください。
☎市有財産対策室(☎23-5195)

価格固定先着順により売却中 20(令和2)年7月17日現在

物件番号	売却物件		前年額	売却価格
2	春採1丁目132番2	宅地 198.86㎡(60.15坪)	2,464千円	2,320千円(38,570円/坪)
5	阿寒町中央2丁目25番112	宅地 464.68㎡(140.56坪)	1,613千円	1,505千円(10,707円/坪)
6	阿寒町中央2丁目25番142	宅地 461.91㎡(139.72坪)	1,874千円	1,749千円(12,518円/坪)
8	音別町中園1丁目30番1	宅地 614.26㎡(185.81坪)	1,548千円	1,410千円(7,588円/坪)

上記の物件は4月15日より先着順で売却中の物件です。本件記載時には売却済みとなっている場合もありますのでご了承ください。
◆受付期間 ~21(令和3)年2月26日(金)
☎[物件番号2]市有財産対策室(☎23-5195)、[物件番号5・6]☎地域振興課総務担当(☎66-2122)、[物件番号8]☎地域振興課(☎01547-6-2231)

市民意見提出手続条例に基づき、皆さんの意見を募集します
 下記の素案の詳しい内容は、各公表場所に備え付けの資料か市ホームページをご覧ください。

鉚路市音別町放課後子ども広場条例(案)および同施行規則(案)の制定	
内容	鉚路市音別町放課後子ども広場の移転に伴い、その運営に関し必要な事項を定めた条例および規則を新たに制定するもの。
募集期間	~8月12日(水)
原案の公表場所	市役所・各行政センター1階市政情報コーナー、各支所、市ホームページ 音別町行政センター保健福祉課
意見の提出方法	住所、氏名(団体名)、電話番号を記入の上、メール、郵送、書信便、ファクス、持参で提出してください。様式は問いません。
提出・問合せ先	音別町行政センター保健福祉課(〒088-0116音別町中園2-119-1 ☎01547-9-5151 ☎01547-6-3016) ☎ogho-hokenhukushi@city.kushiro.lg.jp

お盆期間の北斗霊園利用と紫雲台墓地臨時バス運行案内
【北斗霊園】開園時間 = 8月13日(木)~20日(木)午前7時~午後6時※園路の一部で車両の通行が制限されますので、ご協力をお願いします。
【紫雲台墓地】 期間中、交通規制を実施しますので、標識に従って徐行運転をしてください。8月13日(木)、16日(日)に臨時バスが運行されます。

※自家用車使用の自粛にご協力をお願いします。供物等はお持ち帰りください。

くしろ(臨時バス)運行時刻表	8月13日(木)	16日(日)	紫雲台墓地発	鉚路駅発
8月13日(木)	9:00	10:00	8:30	9:30
	11:00	14:00	10:30	13:30
16日(日)	15:00		14:30	

8月は北方領土返還要求運動強調月間です「返還へ 未来志向の対話と交流」
 返還運動にご協力ください
☎市民生活課(☎31-4590)

各種相談

■女性のためのなんでも無料法律相談所(要予約、当日受付可)

☎8月7日(金)午後1時~3時30分 / **☎**鉚路地方合同庁舎2階法務局会議室 / **☎**鉚路人権擁護委員協議会事務局(☎31-5014)

■人権相談(要予約)
 ☎8月7日(金)、21日(金)午後1時~3時30分 / **☎**鉚路地方合同庁舎2階法務局会議室 / **☎**5人 / **☎**相談日の1週間前の金曜日午前8時50分から電話で市民協働推進課(☎31-4504・4505)へ

■女性のための無料法律相談(要予約)
 ☎8月12日(水)午後1時~3時 / **☎**4人 / **☎**8月5日(水)午前9時から電話で男女平等参画センターふらっと(☎65-1034)へ

■障がい者就労支援相談(要予約)
 ☎8月20日(木)午後1時~4時 / **☎**防災庁舎3階障がい福祉課 / **☎**障がい福祉課(☎23-5201)、障がい者就業・生活支援センターぷれん(☎65-6500)

■「子どもの人権110番」強化週間
☎0120-007-110
 ☎8月28日(金)~9月3日(木)午前8時30分~午後7時※土・日曜日は午前10時~午後5時 / **☎**いじめ、虐待等 / **☎**鉚路地方法務局人権擁護課(☎31-5014)

■無料法律相談(要予約)
 ☎9月18日(金)午後1時30分~4時30分 / **☎**総合福祉センター / **☎**6人 / **☎**DV、ストーカー、セクハラ、雇用・労働問題、離婚等 / **☎**8月18日(火)から電話で北海道女性協会(☎011-251-6329)へ

■新型コロナウイルス感染症の影響により収入が減少した世帯への貸し付けについて(要予約)

☎生活福祉資金特例貸付(緊急小口資金・総合支援金)の相談・受付 / **☎**鉚路市社会福祉協議会鉚路支所(☎24-1565)、阿寒支所(☎66-4200)、音別支所(☎01547-6-2941)

■男女平等参画相談
 ☎月~金曜日(祝日を除く)午前8時50分~午後5時20分 / **☎**市役所2階市民協働推進課相談室※電話での相談も可 / **☎**男女平等参画に関する市の施策についての意見等、男女平等参画の推進を阻害すると認められるものについての申し出、その他、男女平等参画の推進に関する相談 / **☎**市民協働推進課(男女平等参画相談電話☎61-5030)

■法律相談(要予約。先着6人)
 ☎8月7日(金)、21日(金)、9月4日(金)午後1時~3時 / **☎**相談日の1週間前の金曜日午前8時50分から電話で市民協働推進課(☎31-4504・4505)へ
■行政相談(当日受付)
 ☎8月4日(火)、18日(火)午後1時~3時
【共通】 ☎市役所1階市民相談室



教えて、くしろ! 子ども探検隊!



今日は、「**レジ袋の有料化とプラスチックごみ削減**」
について紹介します。

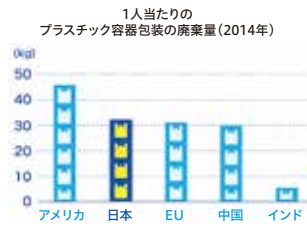
●レジ袋はどうして有料になったのかな?

プラスチックごみを減らしたり、二酸化炭素(CO₂)の量を減らしたりするためだよ。
日本は世界の主要な国の中で1人当たりのプラスチック容器の廃棄量が2番目に多いと言われているんだ。



レジ袋は、世界で60カ国以上が使用を禁止したり、有料化したりしていて、レジ袋などのプラスチックを作ったり、処分したりするときに出る二酸化炭素の量は、2050年には地球温暖化防止のために決められている二酸化炭素の量のうち、15パーセントを占めていると言われているんだ。

主要な地域
・国の中で**2番目**に多い
日本のプラスチックの廃棄量



全体の**15%**プラスチックの製造・廃棄にかかるCO₂排出量



問い合わせ先 市役所環境保全課環境管理担当 (☎31-4535)

●私たちの周りでは何か起きるのかな?

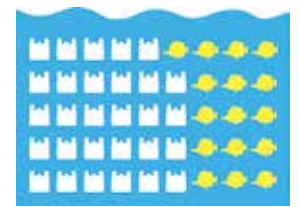
レジ袋などのプラスチックごみが河川などを通じて、また、海域に直接排出されることで、世界全体で毎年800万トンのプラスチックごみが海にたまり続けているんだ。
大阪湾には、300万枚にも上るレジ袋が沈んでいると推計されているよ。

大阪湾に沈む
レジ袋 300万枚



このままでは、2050年には海洋中のプラスチックごみの重さが、魚の重さを上回ると試算されているんだ。

2050年魚の量を上回る
プラスチックごみ



●私たちはどうすればいいのかな?

日本では、1人当たり1日1枚レジ袋を使っていると言われていて、一人ひとりが意識してレジ袋の使用量を減らしていくことが大切だよ。レジ袋だけではなく、他のプラスチックごみについても減らせるように考えよう。

出典：環境省・経済産業省ホームページ「レジ袋チャレンジ」

みんなの掲示板

記号の説明

☐日時 ☐場所・会場 ☐集合場所 ☐対象 ☐定員
☐内容 ☐料金 ☐持参 ☐申込方法 ☐問合せ先 ☐その他

催し

◆「切り絵」展示

☐8月2日(日)～16日(日)午前10時～午後5時 / ☐喫茶リリー(北大通4-6) / ☐桜が丘ひびなクラブ(菅原☎91-4725)

◆国際ソロプチミスト釧路アミティ 認証25周年記念絵画展

「ぼく私の好きな釧路のまち」
☐8月8日(土)～18日(火) / ☐コーチャンフォー釧路店ミスタードーナツ入り口横展示スペース / ☐SI釧路アミティ(金安☎090-3770-5002)

◆ふまねっとサロン

☐8月20日(木)午前10時～午後0時30分 / ☐大成寺(米町2-2-6) / ☐ふまねっと、ストレッチ体操、脳トレ等 / ☐¥300円(保険料含む) ☐ふまねっとサロン(木本☎080-4505-7062)

募集

◆共栄ふれあいセンター会館管理人

☐共栄ふれあいセンター(双葉町4-38)の利用受付および調整、利用料金の徴収、利用時間内の対応、会館内外の維持管理等 / ☐管理人手当 = 月6万円 / ☐8月1日(土)～21日(金)に共栄ふれあいセンター運営協議会(平田☎25-8476)へ

◆ポリテク釧路10月生①建設荷役車両運転科②ビジネスワーク科

☐10月1日(木)～21(令和3)年3月29日(月) / ☐見学会 = 8月17日(月)、24日(月) / ☐ハローワークくしろの求職登録者等 / ☐①20人②15人 / ☐教科書代 / ☐ハローワーク釧路職業訓練相談窓口 / ☐☐ポリテクセンター 釧路訓練課(☎57-5938)

◆マンツーマンで教えます!

パソコン・スマホ てらこやわっと
☐8月21日(金)、29日(土)各午前10時30分～午後5時30分 / ☐各10人 / ☐パソコン・スマホの操作、ビデオ通話等 / ☐¥1時間1,500円 / ☐ノートパソコン、スマートフォン、タブレット / ☐☐市民活動センターわっと(☎22-2232)

◆鶴ヶ岱啓生園家族介護者教室

☐9月11日～10月16日の毎週金曜日午後2時～3時(全6回) / ☐介護に興味があり、通える方 / ☐20人 / ☐☐8月31日(月)までに釧路鶴ヶ岱啓生園(☎44-3000)へ

◆くしろ高齢者劇団

来年3月に公演予定の「てんでんテント てん手毬」に向け、せりふがほとんど無い老人役を募集します。認知症予防に一緒にお芝居をしませんか?
☐毎週金曜日午後1時30分～ / ☐☐寿生活館 / ☐☐¥1,000円 / ☐くしろ高齢者劇団事務局(佐藤☎24-7663)

その他

◆ナースバンクをご利用ください

ナースバンクは北海道から委託されて開設している無料職業紹介所です。相談員が看護職の再就業のサポートをします。お気軽にご相談ください。
来所される方は、マスク装着厳守。発熱等、体調が優れない方はご遠慮ください。相談は30分以内。電話やメールでも対応可能です。
☐☐ナースバンク釧路業務支所(☎65-6684)

◆全国健康保険協会からのお知らせ

●ジェネリック医薬品に変えてみませんか?

加入者の皆さんの薬代の負担軽減や健康保険財政の改善につながり、今後の医療費や保険料率の伸びが抑えられることから「ジェネリック医薬品」の利用を推進しています。かかりつけの医師や薬剤師へご相談ください。

●禁煙・分煙の取り組みについて

禁煙啓発活動を通じて加入者の皆さんの健康を守るさまざまな取り組みを行っています。詳細はホームページをご覧ください。
☐☐全国健康保険協会(協会けんぽ)北海道支部(☎011-726-0352)

◆身に覚えのないマスクが届いたら!

釧路署管内において、頼んでもいないマスクが届いたという相談が寄せられています。身に覚えのないマスク等は受け取りを拒否し、すぐに警察へ相談してください。
☐☐釧路警察署生活安全課(☎23-0110)

◆タオル・バスタオル・タオルケットの寄贈にご協力

ご連絡いただければ取りに伺います。
☐☐釧路手をつなぐ育成会サン・フラワ- (☎43-1039)

9月号に掲載希望の方は8月5日(水)までに北日本広告社(☎22-0211 ☎25-7791)へご連絡ください。参加料の掲載のないものは無料で参加できます。

生涯学習ガイド 8月

日…日時 所…場所・会場 集…集合場所 対…対象限定 定…定員締切 抽…多数時抽選 入…要入館料
 料…要料金 申…要事前申込 問…問合せ先 詳…詳細を各施設へお問い合わせいただく必要があるもの

※特に記載のないものは、参加無料、当日直接会場へ行く催しです。※都合により開催時間等が変更になる場合があります。

●市立博物館
 春湖台1-7 ☎41-5809
 ●埋蔵文化財調査センター
 春湖台1-7 ☎43-0739
 【休館日】月曜日(10月は除く)、11(火)

●生涯学習センター
 幣舞町4-28 ☎41-8181
 【休館日】月曜日

●市立美術館
 幣舞町4-28 ☎42-6116
 【休館日】月曜日

●コーチャンフォー
 釧路文化ホール
 (市民文化会館)
 治水町12-10 ☎24-5005
 【休館日】月曜日

※広報くしろ8月号に掲載の催し物およびイベント等は、新型コロナウイルス感染症の感染拡大防止のため、変更または中止となる場合があります。詳細は主催者等にお問い合わせください。

市立博物館

～27(木)	施設により異なります	まちなか企画展「くしろの石器いろいろ～ちょっと変わった？石器たち～」 ☎北大通の施設など(予定)	
～9/27(日)	9:30～17:00	企画展「道東の鉄道～国鉄釧路機関区・酒井豊隆の記録～」	鉄道マンとして、カメラマンとして蒸気機関車を愛した酒井氏(市内在住)が記録した、昭和30～40年代の釧路・根室・十勝のSL列車や沿線風景を展示します。
8(土)	13:30～15:00	しらべてみよう春採湖の昆虫 ☎博物館 ☎50円 ※雨天中止	
9(日)	13:30～15:30	すてきなクモの網標本づくり ☎小学校3年生以上 ☎10人 ☎400円 ☎1(土)9:30から電話または当館ホームページから ※雨天一部実施	ボール紙にクモの網を張り付けて標本にします。クモに触れない人でも大丈夫です。
10(月)	10:00～15:00	山の日にお供え山にのぼろう ☎モシリヤチャシ跡(お供え山) ※雨天中止	「お供え山」こと史跡モシリヤチャシ跡を山の日にちなみ一般公開します。
15(土)	13:30～15:30	春採湖畔草花ウォッチング ☎春採公園 ☎博物館 ☎50円 ※雨天中止	
16(日)	8:00～10:00	春採湖畔探鳥会 ☎春採公園 ☎博物館前東屋 ※雨天中止	約90年前の市街図を基に南大通周辺を散策して、まちなみの移り変わりを見ていきます。
23(日)	10:00～12:00	まちなみ散歩 ☎米町公園内展望台前 ☎50円 ※雨天中止	
9/6(日)	9:15～13:30	講座「出発進行！鉄道を学ぼう・鉄道で学ぼう」 ☎幸町公園(幸町12-1) ☎15人(小学生は保護者同伴) ☎☎150円(音別駅までの往復運賃別途) ☎15(土)までにはがきまたはファクス(☎42-6000)、当館ホームページから	幸町公園に保存されているSLでその動くくみを学んだあと、JRで音別駅まで往復、車窓から鉄道や地域の歴史を学びます。

市立美術館

1(土)～10/18(日) ※10月、9/21(月) は特別開館	10:00～17:00	フェルメール「音楽と指紋の謎」展 ☎	17世紀のオランダ絵画を代表する画家のひとり、ヨハネス・フェルメール氏の全37作品をリ・クリエイト(複製画)で一室に展示します。詳細は5ページをご覧ください。
--	-------------	--------------------	---

生涯学習センター(まなぼっと幣舞)

☎大ホール ☎市民展示ホール ☎多目的ホール

講座	2(日)	10:00～12:00	くしろ子ども未来塾 ☎300円 ※フラワーアレンジメントと華道は材料費別途	体力づくりから基礎学習、文化、芸術など、さまざまな講座があります。
	9/2(水)、9(水)、16(水)	10:00～12:00	子育て応援講座「入園グッズ～手さげバッグ・お弁当袋 他」 ☎市内在住者 ☎10人 ☎810円(3回分) ☎5(水)8:50～	
	9/30(水)	10:00～13:00	子育て応援講座「パンづくり教室～家庭でできるおいしいピザ」 ☎市内在住者 ☎18人 ☎770円(材料費含む) ☎28(金)8:50～	

●11/7(土)・8(日)に開催する釧路市生涯学習フェスティバル「まなトピア2020」でのイベント・各種コーナーの企画・運営参加者を14名まで募集しています。詳しくは、ホームページをご覧ください。

ホール	4(火)18:30	☎大	くしろ演劇みたい会第106回例会「煙が目にしみる」 ☎☎	8(土)10:00	☎展	ライフ・ガーデン	12(水)～16(日)10:00	☎展	くりえいと創30年 REBORN【住宅のある建築】
			演劇鑑賞会くしろ演劇みたい会 ☎25-6405			ライフ・ガーデン事務局 清野 ☎090-3903-7090			くりえいと創 ☎92-0004
	21(金)～23(日)10:00(21(金)は13:00)	☎展	シャドーボックスさくら教室作品展	23(日)15:30	☎大	釧路音楽協会第44回釧路新人演奏会 ☎	29(土)13:00	☎大	歌で元気！北海道歌まつり in 釧路 ☎
			シャドーボックスさくら 倉内 ☎090-8709-1326			釧路音楽協会 ☎91-6011			歌で元気！北海道歌まつり実行委員会 菊地 ☎090-9519-7549

コーチャンフォー釧路文化ホール(市民文化会館)

☎大ホール ☎小ホール ☎展示ホール

27(木)・28(金)10:00	☎展	2020年度北海道高等学校文化連盟 第62回釧路支部書道展・研究大会	30(日)13:00	☎展	市民と野党の共闘で政治を変える市民集会 (くしろ・ねむろ)	チケット 再発売 11月21日(土)に延期になりました「プラハ・チェロ・カルテット釧路公演」のチケットは、9月11日(金)から再発売する予定です。発売予定日が変更になってますのでご注意ください。
		北海道高等学校文化連盟釧路支部(江南高校内) ☎22-2760			市民連合@くしろ・ねむろ 工藤 ☎090-1528-0946	

●道立釧路芸術館
幸町4-1-5 ㉔23-2381
【休館日】毎週月曜日
(10月は除く)、11(火)

●こども遊学館
幸町10-2 ㉔32-0122
【休館日】月曜日
(10月、17月は除く)、25(火)

●中央図書館
北大通10-2-1 ㉔64-1740
【休館日】月曜日(10月を除く)、28(金)
【各地区図書館休館日】月曜日、28(金)

●西部地区図書館
鳥取北8-3-10 ㉔53-3499
●東部地区図書館
益浦1-20-20 ㉔91-0604
●中部地区図書館
愛国191-5511 ㉔38-5499

●湿原の風アリーナ釧路
広里18 ㉔38-9800
【休館日】19(水)

●鳥取温水プール
鳥取南4-4-21 ㉔53-5333
【休館日】24(月)

道立釧路芸術館

1(土)~18(火)	9:30~17:00	夏のキッズアトリエ	毛綱毅曠氏(1941~2001)は釧路生まれの建築家。「記憶」をキーワードに、時に奇想とも思える個性的な建築を残し、ポスト・モダンの時代を、最前衛としてかけぬけました。没後20年を前に、スケールの大きなそのイメージ世界と活動の軌跡を振り返ります。
~10/11(日)	9:30~17:00 ※1(土)を除く金・土曜日は18:00まで	記憶を結び、共生の未来をイメージする。 没後20年 毛綱毅曠の建築脳 1(土)、15(土)14:00毛綱展ギャラリーツアー	
29(土)~9/27(日)	9:30~17:00	大漁旗展 つたえる、いろどる	
アートホール			
29(土)	①10:00 ②14:00	アートシネマ館「フランスの2人の息子」(2007年/ブラジル/124分)	
30(日)	①11:30 ②14:00	第11回 渡部沙織ピアノ教室発表会	

こども遊学館

※夏休み期間中(8(土)~18(火))は、小・中学生の展示室観覧料が無料です。

1(土)~20(木)	9:30~17:00	「早寝早起き朝ごはん」カレンダー入選作品展	夏休みイベント 2020 「遊学館、コロナ対策してるってよ」 関連イベント 実験教室「めざせ!手洗いマスター」 ㉔8(土)~12(水)13:00~15:00 ㉔各日30組 体験展示 ソーシャルディスタンスで遊ぼう♪ ㉔8(土)~18(火)9:30~17:00 工作教室「手作り☆マスクポーチ」 ㉔12(水)①10:00 ②11:00 ㉔小学生以上 ㉔各回8人 ㉔入場電話または館内受付で 自由工作つくろーず ㉔13(木)~18(火)①10:00 ②13:00 ㉔幼児~中学生 ㉔各回16組
1(土)、9(日)、15(土)、23(日)	①11:00 ②14:30	おはなし会~おはなしのせかいを楽しもう♪~	
2(日)	①10:00 ②11:00	プログラミング・ワークショップ 小学生以上 ㉔4人	
8(土)~18(火)	9:30~17:00	夏休みイベント2020「遊学館、コロナ対策してるってよ」	
9(日)	13:00~14:00	開館15周年記念イベント 天文講演会「日本天文学会会長 梅村雅之先生サイエンストーク~宇宙の旅~」 ㉔小学生以上 ㉔100人(遊学館ファンクラブ会員先行受付あり) ㉔ ※オンライン開催となります。詳細は当館ホームページをご覧ください。	
	14:15~15:00	開館15周年記念イベント 天文教室「宇宙はどこまで分かっているのだろうか?」 ㉔小学校3年生~高校生 ㉔100人(遊学館ファンクラブ会員先行受付あり) ㉔ ※オンライン開催となります。詳細は当館ホームページをご覧ください。	
23(日)	9:30~12:00	遊学館ボランティア説明会	
	10:00~12:00	3Dペン教室 小学生以上 ㉔6人 ㉔要年間パスポート ㉔15(土)から当館ホームページで	
28(金)	10:30~11:30	にこにこタイム「おかいものごっこ」 ㉔親子 ㉔12組	
毎週土・日曜日	10:00~15:00	おもちゃの病院 ~大切なおもちゃを治しませんか~	
翌々月以降に実施希望の団体を募集		出張天体観測会「星空☆宅配便」	

プラネタリウム 投影スケジュール

※投影時刻、内容が変更になる場合もあります。

平日	10:00	団体投影(予約制)	11:30	きらきらタイム ~たなばたのおはなし~	13:30	ちびまる子ちゃん それでも地球はまわっている	16:00	Feel the Earth(※2) ~Music by 葉加瀬太郎~
土・日曜日、祝日 長期休み		ちびまる子ちゃん それでも地球はまわっている		Feel the Earth(※1) ~Music by 葉加瀬太郎~				

㉔3階スターエッグ ㉔各回120人 ㉔要プラネタリウム観覧料(※1)第3日曜日(16日)11:30~12:00は幼児向け「きらきらタイム」です。(※2)第4土曜日(22日)16:00~16:45は「大人のための星空さんぽ」です。

中央図書館

8(土)	11:00~11:30	みんなで紙芝居を見よう ㉔中部地区図書館
●おはなし会(読み聞かせ等) ※各30分程度 毎週木曜日14:30、毎週金・土曜日11:00 [西部地区図書館] 毎週水曜日 15:00 [中部地区図書館] 毎週木曜日 11:00 [東部地区図書館] 9(日)、23(日)11:00 		
●朗読会の読み手を募集します。 11/3(火)に開催する第12回釧路市中央図書館朗読会 「北海道を舞台にした文学」の読み手を募集します。 ㉔6人(定員締切)/㉔1(土)から直接または電話で		
●新型コロナウイルス感染症拡大予防のため、7階多目的ホールの収容 可能人数は50人となっています。		
釧路文学館		
1(土)~30(日)	9:30~19:30	特別展示 釧路市教育委員会所蔵 「太平洋炭鉱資料」 ㉔7階展示室
1(土)~10/25(日)	9:30~19:30	企画展「炭鉱で生まれた文学」
9(日)	13:00~13:30	マンスリー朗読会(湖陵高校放送局)
30(日)	13:00~15:20	映画「女ひとり大地を行く」上映会 ㉔7階多目的ホール
8月映画上映会 ㉔7階多目的ホール ㉔各40人		
1(土)	13:00	幻の霧 摩周湖神秘の夏(ドキュメンタリー、49分)
7(金)・8(土)		僕のワンダフル・ライフ(洋画、100分)
14(金)・15(土)		海よりもまだ深く(邦画、117分)
21(金)・22(土)		スチュアート・リトル(洋画、84分)
29(土)		幻の霧 摩周湖神秘の夏(ドキュメンタリー、49分)
祝日上映会		
10(月)	13:00	ペイブ(洋画、92分)

スポーツ

※申し込みは各開催日前日まで。定員になり次第締め切ります。

湿原の風アリーナ釧路など		対定¥申問 スポーツ振興財団(㉔31-1230)
20(木)	19:00	クライミング体験会 ㉔4(火)~
20(木)~ (木曜日全6回)	10:00	リラククスヨーガ ㉔4(火)~
	18:30	ナイトヨーガ1部 ㉔4(火)~
21(金)~ (金曜日全6回)	19:40	ナイトヨーガ2部 ㉔4(火)~
	10:45	スタイルアップレッスン「骨盤美人」 ㉔18歳以上の女性 ㉔4(火)~
22(土)、29(土)	10:00	小学生剣道体験教室 ㉔鶴ヶ岱武道館 ㉔小学生
24(月)~ (月曜日全8回)	10:30	やさしいエアロ月曜コース ㉔4(火)~
	19:30	やさしいエアロ夜間月曜コース ㉔4(火)~
25(火)~ (火曜日全4回)	10:30	ピラティスdeシェイプアップ ㉔18歳以上の女性 ㉔4(火)~
	19:45	夜間太極拳 ㉔4(火)~
9/2(水)、9(水)	10:00	男性の健康づくり ㉔50歳以上の男性 ㉔4(火)~
9/11(金)	10:00	健康ウォーキング&ストレッチ ㉔鶴ヶ岱武道館 ㉔4(火)~

ステップ台で有酸素運動! 手軽に出来る運動で健康づくりをはじめましょう!

エクストリーム55好評開催中!
詳細はお問い合わせください。 ㉔湿原の風アリーナ釧路(㉔38-9800)

鳥取温水プール		対定¥申問(㉔53-5333)
毎週火曜日	11:20	初心者水泳教室
毎週水曜日		水中健康ウォーキング教室
毎週木曜日		初心者水泳教室
毎週金曜日		水中健康ウォーキング教室

※時間が変更になる場合がありますので、詳しくはお問い合わせください。



釧路の四季のさまざまな出来事をご紹介します

北海道教育大学附属釧路小学校と（一財）前田一歩園財団との「学びの森」協定に関する協定締結式【7/12(日)】



釧路一之宮 厳島神社 夏季例大祭【7/15(水)~17(金)】



伝統的なアイヌ文化・生活の場の再生支援事業「アイヌ文化刺繍体験講座」【7/18(土)】



春採湖畔草花ウォッチング【7/18(土)】



Peach釧路-東京（成田）線就航記念横断幕設置【7/21(火)】



VIVA! 北海道コンサドーレ札幌

待望! 2020安田J1リーグ再開!

新型コロナウイルス感染症の影響により、長らく中断していたJ1リーグですが、7月4日の第2節から再開し、コンサドーレは横浜FCと対戦! 結果は2-1で見事勝利し、7月8日の第3節・鹿島アントラーズ戦でも2-0で勝利! FW鈴木武蔵選手を中心とした勢いある攻めが功を奏し、2連勝となりました。7月12日の第4節・湘南ベルマーレ戦は引き分けでしたが、2勝1敗1引き分け(7月13日現在)と順調な滑り出しとなっています。8月は、ホーム戦が多く控えています。今後のさらなる飛躍に期待し、釧路市からコンサドーレへ多くの声援を届けましょう!

観戦会情報などは、北海道コンサドーレ札幌 釧路地区後援会のFacebookページから→



〈注目選手紹介〉

No.1 菅野 孝憲 (GK)
 生年月日 1984/5/3 (36歳)
 前所属 京都サンガFC

★注目ポイント

18(平成30)年度より期限付きで移籍し、今年度より正式に入団したベテラン選手。第2~4節ではGKでスタメンとして出場し、合計1失点で抑えており、守護神としての活躍を見せています。

2020 明治安田生命 J1リーグホーム札幌戦 <8月>

第8節 8/2(日) VS ヴィッセル神戸 (午後2時、札幌ドーム)

第11節 8/19(水) VS 大分トリニータ (午後7時30分、厚別競技場)

第10節 8/15(土) VS 川崎フロンターレ (午後2時、札幌ドーム)

第13節 8/29(土) VS 名古屋グランパス (午後7時、札幌ドーム)

※釧路市は18(平成30)年5月26日に、株式会社コンサドーレと包括連携協定を結んでいます。

市民の皆さんの「声」を聞かせてください

いつも「広報くしろ」をご愛読いただき、ありがとうございます。

広報くしろは、市民の皆さんと市役所を結ぶ架け橋です。

たくさんの市民の皆さんの「声」をお寄せください。また、広報くしろの掲載写真ご希望の方も下記までお問い合わせください。

●市役所市民協働推進課へ電話、ファクスまたはメールでお送りください。

☎31-4504 ☎23-5220 ✉shi-shiminkyoudou@city.kushiro.lg.jp

各種統計

区分	6月中		20(令和2)年累計		区分	6月中		20(令和2)年累計	
	交通事故統計	件数	11件	死者		0人	火災など統計	件数	2件
	負傷者	14人	シートベルト装着率調査	100%		救急出動	705件		4,465件
人口統計	人口=166,527人 世帯数=94,379世帯(6月末現在)								

※「広報くしろ」は原則、毎月最終金曜日(9月号は8月28日(金))配布予定です。