

広報 くしろ

釧路に桜の咲く季節が今年もやって来ました

上徹別福祉会館（「旧上徹別小学校」明治41年開校）の前にある「上徹別のエゾヤマザクラ」は、季節になると国道240号に張り出すように立派な桜が咲き誇り、行き交うドライバーの目を楽ませています。

大正8年に植樹され、樹齢は100年を越え、阿寒の風雪を耐え忍んできました。

見学の際には、上徹別福祉会館の駐車場をご利用ください。新型コロナウイルス感染症への予防対策をしっかりとってお出掛けください。

漁師オススメの旬の魚
くしろ **プライド** 釧魚

5月の旬を食べよう！
トキシラズ／サクラマス／マガレイ



2021

May No.187
令和3年5月1日発行

5

樹齢100年を越える、阿寒町上徹別のエゾヤマザクラ



主な記事

- ｜新型コロナウイルスワクチン接種についてのお知らせ｜「緑いっぱい市民運動」世話人会が創立50周年を迎えます｜
- ｜2021（令和3）年6月からスプレー缶・ライター・ペットボトルのごみの出し方が変わります！｜東京2020オリンピック大会聖火リレーのお知らせ｜
- ｜市内で飲食店を営んでいる事業者の皆さんへ「釧路市飲食店応援支援金」の申請を受け付けています｜

釧路市役所 〒085-8505 黒金町7-5 ☎23-5151(代表) ☎23-5222 市ホームページアドレス <https://www.city.kushiro.lg.jp/>
編集発行：釧路市総合政策部市民協働推進課 ☎31-4504 ☎23-5220 メールアドレス shi-shiminkyoudou@city.kushiro.lg.jp



ラジオ広報

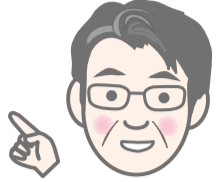
市政情報、イベントなどを紹介します。
FMくしろ 放送番組 76.1MHz. 「市役所からこんにちは」
毎週月曜日 10:05~10:20 ●市長出演日 5月31日(月)



●釧路市へ転入された皆さん、町内会に加入されましたか？転入されたばかりで連絡先がわからない場合は、電話、ファクス、メールなどで釧路市連合町内会（☎・☎23-2101 ☎rency946@bz03.plala.or.jp）にお問い合わせください。

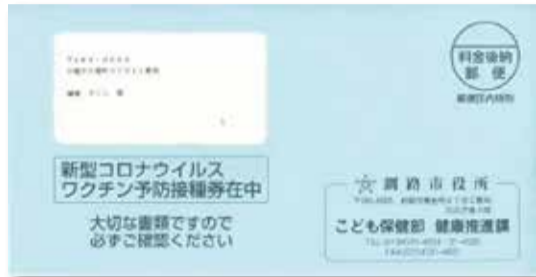
65歳以上の市民の皆さんへ 新型コロナウイルスワクチン接種についてのお知らせ

市では、市民の皆さんに、安全・安心な環境でワクチン接種ができるよう、医師会等と連携し準備を進めています。現在、医療従事者のワクチン接種が行われており、また4月下旬から65歳以上の高齢者のうち重症化リスクの高い、高齢者が入所する施設にいる方へ接種を開始しました。今後のワクチン接種については、国からのワクチンの供給状況によってスケジュールが変わる場合もありますが、現時点での情報をお知らせします。



接種券(クーポン券)が届きます

申身をご確認ください



水色の封筒でお届けします

65歳以上の方(57(昭和32)年4月1日以前に生まれた方)に、市より接種券を発送しました。まだ届いていない方は健康推進課(☎31-4525)へご連絡ください。

同封されている書類

- 接種券(クーポン券) → 2回分が1枚になっています。
- 予診票(2枚) → 1回ごとに、1枚記入します。
- 新型コロナワクチン接種のお知らせ
- ファイザー社製のワクチン説明書

● 接種券(クーポン券)

氏名の横に券番号の記載があります。

★切り離したり、シールをはがさず大切に保管し、接種する会場へ持参してください。

● 予診票(2枚)

★1回ごとに、接種前に自宅で記入し、接種する会場へ持参してください。

● 接種のお知らせ・説明書

予約開始のご案内が届きます

・ワクチン接種は、年齢の高い方から3グループに分けて、順次開始する予定です。



・ワクチンについては、5月中旬より、国から市に対して、適当あたり約2,500人分ずつの量が届く予定のため、市はそれに併せて予約や接種の準備を進めています。ワクチンの供給量と到着が明確になり次第、**第1グループの方から順番に、予約開始のご案内を個別に封書でお知らせします。**

予約をします

予約開始のご案内が届いたら、**接種券(クーポン券)の券番号を確認し**、接種会場と日時を、コールセンターへ電話し予約してください。

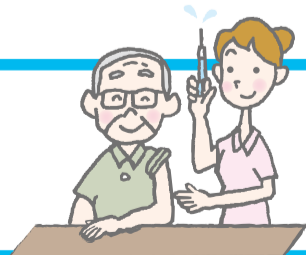
釧路市新型コロナワクチン コールセンター (☎ 0120-110-588) 土・日曜日、祝日含む午前9時~午後5時

接種前に、自宅で事前に予診票を記入します

何らかの病気にかかって、治療(投薬など)を受けている場合は、その病気を診てもらっている医師に、ワクチン接種をしてよいかを、事前に確認してください。

接種をします

- 準備 肩を出しやすい服装
- 持ち物 接種券・自宅で記入した予診票・本人確認書類(健康保険証、運転免許証など)・お薬手帳(お持ちの方)



※接種費用は無料です。ワクチン接種や予約のため金銭を要求する詐欺にご注意ください。※接種は強制ではありません。



「緑いっぱい市民運動」世話人会が創立50周年を迎えます

各種記念事業のお知らせ

問合せ「緑いっぱい市民運動」世話人会創立50周年記念事業実行委員会事務局 (一財) 釧路市公園緑化協会内 ☎24-0513 午前9時～午後5時

「緑いっぱい市民運動」世話人会は、「釧路を緑あふれるまちに…」という思いを掲げて、71(昭和46)年に団体が発足されました。その中の継続事業として花壇コンクールがあり、現在までに花の愛好者である町内会、企業・団体、学校等多くの団体が毎年きれいな花壇を作り応募をいただいています。

81(昭和56)年には、創立10周年記念としてぬさまい公園の法面に直径10m、当時としては日本一の大きさを誇る花時計を設置し釧路市へ寄贈しました。また、09(平成21)年には、柳町公園を観桜公園にするため「柳町公園サクラ守」を結成し、現在までに釧路市内に計7団体の「サクラ守」がサクラの保護・育樹活動を行っています。さらに、13(平成25)年に釧路を花いっぱいのまちにするため「釧路フラワーマスター花くらぶ」を結成し、公園の花壇での実習や小・中学校へ赴き、生徒や保護者、先生へ「花育」の活動として植物に触れる体験を行っています。

こうした、これまでの一貫した市民主導の緑化推進活動に取り組んできた永年の功績に対して、15(平成27)年には、内閣府より栄誉ある「緑化推進運動功労者内閣総理大臣表彰」を受けました。

今年、創立50周年を迎えるに当たり、下記の記念事業を実施しますので、ぜひお越しください。

特別記念講習会「釧路固有の園芸品種・釧路八重について」

日時 5月18日(火)午後2時～4時(2時間程度)
場所 (講習会) コーチャンフォー釧路文化ホール 展示ホール
 (実地研修) 柳町公園
定員 60人程度(定員になり次第締め切り)
内容 講師：西山正太氏(日本花の会樹木医)の講習会后、柳町公園を歩きます。
申込方法 電話で事前に申し込み

特別記念講演会「宿根草とともにクレマチス花咲く道東のガーデン」

日時 7月17日(土)午後1時30分～3時30分(2時間程度)
場所 釧路市生涯学習センターまなぼと幣舞 多目的ホール
定員 80人程度(定員になり次第締め切り)
内容 講師：金子明人氏(NHK趣味の園芸講師)の講演会
申込方法 6月1日(火)から電話で事前に申し込み



桜援プロジェクト～八重の聖地づくり

場所 柳町公園
内容 ドローンを活用した動画撮影(5月予定)
 八重の聖地づくり・八重の植樹(10月予定)

緑のプロジェクト育樹再生事業

日時 5月19日(水)午前10時30分～11時30分
場所 釧路大規模運動公園

「釧路で育つ宿根草の交換会と寄せ植え実演・相談会」

日時 5月29日(土)午後1時30分～3時 ※雨天顺延
場所 釧路市公園緑化協会管理棟前駐車場横広場
内容 宿根草の交換会、即売会、フラワーマスターによる宿根草を取り入れた寄せ植え実演および相談会
参加料 交換・購入のみの場合は無料。販売する場合は300円
申込方法 交換会に持ち株される方は5月28日(金)までに電話で連絡

春の動物園まつり開催!

問合せ 釧路市動物園 ☎56-2121

4月29日(木)

- **ヒツジをつくろう! ワークショップ**
 ヒツジの毛で工作をしよう!
時間 ①午前10時30分～11時30分
 ②午後2時30分～3時15分
定員 各回50人
場所 こどもどうぶつえん(雨天時ウサギドーム)
- **ヒツジの毛刈り公開(要事前予約)**
 もこもこの毛から1年に1度の衣替え。
 ※今年は、毛刈り体験を行いません。
時間 午後2時～2時20分
定員 20人(定員締切)
場所 ウサギドーム
申込 釧路市動物園 ☎56-2121 へ

5月1日(土)

- **カエルをつくろう! ワークショップ**
 牛乳パックで飛ぶカエルをつくろう!
 ぴょんと高く飛ばせるかな?
時間 ①午前10時～11時
 ②午後1時30分～2時30分
定員 各回40人
場所 中央広場
- **かえるの観察(要事前予約)**
 園内に生息するエゾアカガエルの卵やオタマジャクシを見て、触れて、観察します。長靴の準備を忘れずに!
時間 午前11時15分～午後0時15分
定員 親子7組(定員締切)
場所 動物園内
申込 釧路市動物園 ☎56-2121 へ

5月2日(日)

- **レッサーパンダの竹でほうきをつくろう! ワークショップ**
 レッサーパンダが食べた竹を使ってミニ竹ほうきをつくります。
時間 ①午前10時30分～11時30分
 ②午後1時30分～2時30分
定員 各回40人
場所 中央広場

5月3日(月)

- **動物のしっぽクイズラリー**
 園内4カ所に設置したクイズを解いて動物園を巡ろう! 動物たちの「しっぽ」をじっくり観察して答えよう!
時間 午前9時30分～正午(用紙配布)
 午前10時～午後1時(景品交換)
定員 200人
場所 用紙の受け取りは正門・西門。ゴールおよび景品交換は中央広場

5月4日(火)

- **動物ビンゴ大会**
時間 ①午前11時
 ②午後1時30分
 ※用紙配布はそれぞれ15分前
定員 各回100人
場所 サル山前ステージ広場

5月5日(水)

- **フクロウのしおりをつくろう! ワークショップ**
時間 ①午前10時30分～11時30分
 ②午後1時30分～2時30分
定員 各回40人
場所 サル山前ステージ広場
- **シマフクロウのおはなし会**
時間 午後2時40分～
定員 6組
場所 サル山前ステージ広場



音別町 憩いの森キャンプ場がオープンしました!

問合せ 音別町行政センター地域振興課 ☎01547-6-2231



場内には、広大な芝生の広場や無料で利用できるバーベキューコーナー、ちびっ子に人気の遊具があります。約280本のエゾヤマザクラがあり、例年5月上旬ごろから咲き始め、ライトアップされた幻想的な夜桜も見られます。国道38号からキャンプ場へ向かう道道241号は、「桜街道」として人気です。※利用には予約が必要です。

第47回 くしろチューリップ&花フェア

問合せ 釧路チューリップフェア実行委員会(市民活動センターわっと内☎22-2232)

前日祭 5月22日(土)午前10時～午後4時
本祭 23日(日)午前10時～午後4時

※雨天の場合、鶴ヶ岱武道館で開催(両日とも正午～午後3時)



色鮮やかなチューリップが一面に咲き誇る鶴ヶ岱公園で、春の一日を満喫しませんか? 地元バンドの演奏や市内園児たちのお遊戯、おいしい料理がいっぱいのテント市、露店、フリーマーケットなどの他、「キッチンカーフェスティバル」と「カヌー体験」も同時開催します。23日(日)にはヒートボイスのライブもあります。※今年は、臨時シャトルバスは運行しませんのでご注意ください。

2021(令和3)年6月からスプレー缶・ライター・ペットボトルのごみの出し方が変わります!

問合せ 市環境事業課 (☎24-4146) ✉ka-haikibutu@city.kushiro.lg.jp

スプレー缶、ライター — 穴開けが不要です

① 分別が「不燃ごみ(有料)」から「有害ごみ(無料)」に変更となります

② 中身を完全に使い切ってください

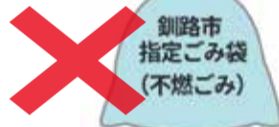


中身のガスを抜く場合には、火の気のない風通しの良い屋外で作業を行ってください。

③ 穴を開ける必要はありません



④ 透明または半透明の袋に入れて出してください



釧路市指定ごみ袋には決して入れないでください。

⑤ 有害ごみの日に出してください



現在、有害ごみ(蛍光灯や乾電池等)を出している場所に出してください。

- 有害ごみの蛍光灯、乾電池、水銀体温計とは別の袋に入れて出してください。
- スプレー缶はできるだけ1度に出す量を少なくしてください(1回につき10本程度)。

ペットボトル — ラベルをはずしてください

① キャップとラベルを必ずはずしてください



キャップ(ふた)とラベルは、資源物の「プラスチック製容器包装」へ分別してください。



ボトルは資源物の「ペットボトル」へ分別してください。

② 中をすすいでください



③ 資源物収集日に出してください



普段、資源物を出している場所に出してください。

東京2020オリンピック大会 聖火リレーのお知らせ

問合せ 市教委スポーツ課 (☎31-2600)

東京2020オリンピック大会の聖火リレーが行われます。当日は、リレールート周辺で、交通規制により車両の通行が制限されますので、大変ご不便、ご迷惑をお掛けしますがご協力をお願いします。

日時 6月13日(日)午後0時30分～0時44分(予定)

ルート 市役所前～北大通～幣舞橋～釧路川ふれあい広場(東部漁協事務所横付近)

交通規制時間 正午～午後1時4分(予定)

規制内容の詳細は、北海道ホームページをご覧ください。

☎<http://www.pref.hokkaido.lg.jp/ks/ssk/olympic.htm>

新型コロナウイルス感染症の拡大防止のため、聖火リレーの観覧に当たっては、次の事項にご留意ください。

- ・体調が悪い場合や感染が疑われる場合は、観覧を控えてください。
- ・マスクの着用をお願いします。
- ・大声を出さずに拍手やグッズ等を活用した応援をお願いします。
- ・前後左右の方と適切な距離を取ってご観覧ください。
- ・聖火リレー観覧後2週間以内に新型コロナウイルス感染症に感染した場合には、大会組織委員会(☎torchrelay01@tokyo2020.jp)へご連絡ください。

- ・新型コロナウイルス感染症の感染拡大や天災等により、聖火リレーを中止する場合がありますので、ご了承ください。
- ・沿道に過度な密集が生じた場合には、聖火リレーを中断する場合があります。
- ・聖火リレーの様子は、インターネットのライブ中継で視聴できます。沿道の密集を避けるため、こちらもご活用ください。☎<https://nhk.jp/torch>
- ・東京2020オリンピック大会の聖火リレーコース等の周辺は小型無人機(ドローン)等の飛行が原則禁止されています。

40～74歳の釧路市国民健康保険（市国保）加入者の皆さんへ

年に一度！

特定健康診査(特定健診)を受けましょう！

健診料(健診基本項目分)

**8,500円相当が
無料で受けられます！**

問合せ先 市役所国民健康保険課特定健診担当(☎31-4570)

4月20日に特定健診の受診券を発送しました。
健診(オプション検査を含む)の受け付けは、
5月6日(木)から開始です。

※新型コロナウイルス感染症の感染拡大等により、5月6日(木)から受け付けを開始できない場合があります。また、健診を一時中止する場合があります。

対象者

21(令和3)年4月1日現在、市国保に加入し、82(昭和57)年3月31日以前に生まれた方。
ただし、妊産婦や長期入院者、障がい者支援施設入所者、老人ホーム入所者、介護保険施設入所者等の法令に定める方の他、被保険者の資格が無くなった方は、受診券を利用できません。
年度途中に市国保に加入された方は、受診券を発送しますので市役所国民健康保険課特定健診担当までご連絡ください(すでに他保険で特定健診を受けた方は受診券を利用できません)。



健診基本項目(無料)

診察等	問診・診察	
	身体計測	身長
		体重
		BMI
腹囲		
理学的所見(身体診察)		
血圧測定		
尿検査	尿蛋白	
	尿糖	
血液検査	血中脂質	中性脂肪
		LDLコレステロール
		LDLコレステロール
		またはNon-HDLコレステロール
	肝機能	AST(GOT)
		ALT(GPT)
		γ-GT(γ-GTP)
	血糖	血糖
		HbA1c(NGSP値)
	腎機能	尿酸
血清クレアチニン		



※医師が必要と認めた場合のみ、健診詳細項目(貧血検査、心電図検査、眼底検査)も無料で実施します。

オプション検査(有料)

ご希望のオプション検査を実施している医療機関(受診券参照)に特定健診と一緒に予約してください。オプション検査のみの受診、特定健診とオプション検査を別々の医療機関で受診はできません。

オプション検査項目	検査料
腹部超音波検査(腹部エコー)	1,750円
脳検査(頸動脈エコー、頭部MRI・MRA)	5,610円
脳脊髄検査(頸動脈エコー、頭部MRI・MRA、頸椎・腰椎MRI)	1万1,550円

特定健診実施医療機関

ご希望の実施医療機関に直接電話で予約してください。(医療機関ごとに受付時間が異なります。)
定期通院中の方は、以下①、②も利用できます。

①診療と特定健診の同時実施

定期通院時に、診療と同時に特定健診を受けることができます。定期検査(血液・尿検査等)をする時に受診券を利用すると、健診基本項目分の費用が無料になります。定期通院の際、受付窓口等に受診券を提出してください。

※予約が必要な場合があります(下記表参照)。

※再診料など健診基本項目以外の費用は別途掛かります。

②診療情報提供受領事業

何らかの都合により特定健診を受けることができない方で、特定健診と同様の検査(血液・尿検査等)を定期的に行っている方は、その検査データを医療機関経由で市国保へ提供していただくことにより、特定健診の受診率に反映することができます。定期通院の際、受付窓口等に検査データを市国保へ提供する旨をお伝えください。

※特定健診の基本項目をすべて満たしていない場合は、医療機関からその旨が伝えられます。その際には受診券を利用し、特定健診を受けてください。

地区	医療機関名	電話	特定健診	①診療と特定健診の同時実施	②診療情報提供受領事業
橋北	伊勢内科医院	22-2788	●	●(予)	●
	釧路市医師会健診センター	25-4774	●	-	-
	釧路中央病院	31-2111	●	-	-
鉄北	カケハシ眼科内科	22-3151	●	-	-
	釧路赤十字病院(※1)	22-7171	●	-	●(受付:内科外来)
	釧路谷藤病院	22-7111	●	-	●
	新橋肛門科クリニック	25-3535	●	●	●
	道東勤医協立すこやかクリニック	24-8405	●	●(予)	●
	道東勤医協釧路協立病院	24-6811	●	●	●
	中田内科医院	22-3100	●	●(予)	●
	林田クリニック	24-7173	●	●(予)	●
	東北海道病院	23-3425	●	●(予)	●
	ほり内科クリニック	22-1241	●	●(予)	●
やひろクリニック	65-8086	●	●	-	
橋南	釧路三慈会病院	41-2299	●	-	-
	市立釧路総合病院	41-6121	●	-	●(受付:2階検査室)
	しるやま内科クリニック	41-1177	●	-	●
	ふくしま医院	41-8666	●	●(予)	-
春採	緑ヶ岡クリニック	47-3636	●	●	●
	柴田内科医院	41-5221	●	●	●
愛国	道東勤医協桜ヶ岡医院	91-7111	●	●(予)	●
	みなみ病院	46-3162	●	-	●
	芦野クリニック	38-1233	●	-	●
	足立産婦人科クリニック	25-7788	●	●	●
	釧路がん検診センター	37-3370	●	-	-
	釧路孝仁会記念病院高度健診センター	0120-133-527	●	-	●(受付:1階医事課窓口)
	釧路労災病院	22-7191	●	-	-
鳥取	杉元内科医院	22-2261	●	-	-
	すどう内科クリニック	21-8222	●	●	●
	山本クリニック	39-3101	●	●	●
	依田内科医院	36-1283	●	●(予)	●
大楽毛	釧路第一病院	51-2121	●	●(予)	●
	さい内科クリニック	53-5071	●	●(予)	-
	中沢医院	51-1001	●	-	●
音別	堀口クリニック	51-3827	●	●(予)	●
	ちば内科クリニック	64-6650	●	●(予)	●
厚岸町	星が浦病院	54-2500	●	-	●
	市立釧路国民健康保険阿寒診療所	66-3031	●	●(予)	●
釧路町	市立釧路国民健康保険音別診療所	01547-6-2150	●	●(予)	●
	新しくしろクリニック	37-6333	●	●	●
厚岸町	遠矢クリニック	40-5111	●	-	●
	吉川メディカルクリニック	39-0777	●	-	●
厚岸町	田中医院	0153-52-7155	●	-	●

※1 釧路赤十字病院の実施期間は21(令和3)年12月から22(令和4)年3月までとなります。②の診療情報提供受領事業は4月1日から通年実施となります。

予防接種と健康診断のご案内

問合せ

市役所健康推進課 (☎31-4524)
阿寒町行政センター保健福祉課 (☎66-2120)
音別町行政センター保健福祉課 (☎01547-9-5252)

風しん抗体検査・予防接種を受けましょう

風しんは、発熱および発しんを主な症状とし、飛沫感染により人から人へ感染する、感染力の強い疾病です。

妊娠早期の妊婦が感染すると出生児が先天性風しん症候群（目や耳、心臓に障害が出ること）になる可能性があります。

風しんの発生およびまん延を予防するため、抗体保有率が低い世代を対象に、抗体検査・予防接種を無料で受けられるクーポン券を5月に送付します。

●21(令和3)年度クーポン券送付者

昭和37年4月2日から昭和41年4月1日の間に生まれた男性
※昭和41年4月2日から昭和54年4月1日の間に生まれた男性には、既にクーポン券を配布していますが、抗体検査・予防接種を受けていない方で、今年度実施を希望する方は、クーポン券を発行しますのでお問い合わせください。

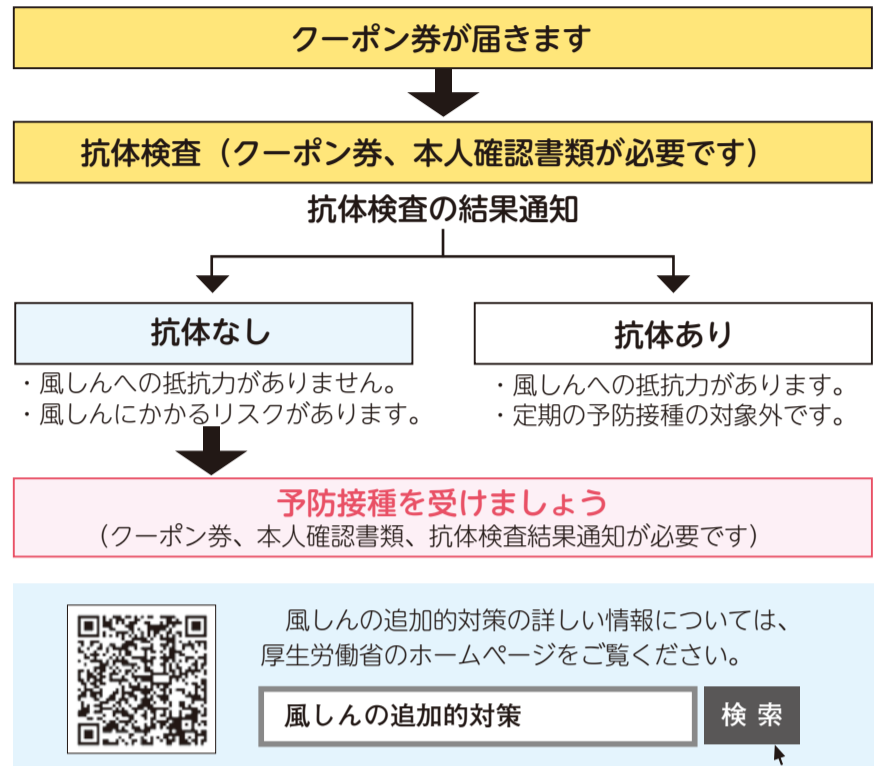
●クーポン券有効期限

22(令和4)年2月28日(月)

●19(令和元)年度および20(令和2)年度に送付済みのクーポン券の有効期限延長について

昭和41年4月2日から昭和54年4月1日の間に生まれた男性に対して、既にクーポン券を配布していますが、有効期限を延長し、22(令和4)年2月28日(月)までの有効期限に読み替えて21(令和3)年度も発行済みのクーポン券が利用できます。

～抗体検査・予防接種までの流れ～



高齢者用肺炎球菌予防接種券は届きましたか？

【高齢者用肺炎球菌ワクチン】… **自己負担額3,050円** (生活保護受給者の方は「生活保護受給証明書」持参で無料)

肺炎は市民の死亡原因の第3位で、市内では毎年200人前後の方が肺炎で亡くなっており、そのうち96%は高齢者の方です。普通の生活をしている中でかかる肺炎の原因菌で最も多いのが肺炎球菌です。肺炎球菌ワクチンは、肺炎球菌による肺炎の約8割を予防し、重症化を防ぐことができます。接種をご希望の方は、実施医療機関に直接お申し込みください。

●今年度助成対象となる方にはお知らせの他、受診券、予診票を送付しています。

①釧路市に住居票があり、21(令和3)年度中に満65歳・70歳・75歳・80歳・85歳・90歳・95歳・100歳となる方(生年月日が下記の表に当てはまる方)

②釧路市に住居票があり、60歳以上65歳未満の方で、次の疾患により身体障害者手帳1級を有する方

心臓、腎臓、呼吸器の機能障害またはヒト免疫不全ウイルスによる免疫機能の障害

※過去に一度でも高齢者用肺炎球菌ワクチンを接種したことがある方は対象となりません(一部公費負担以外での接種を含む)。

※5年以内に再接種すると、副反応が強くなる可能性があるため、ご注意ください。

※接種できる医療機関など、詳しくは送付したお知らせをご覧ください。



21(令和3)年度に対象となる方の誕生日			
65歳	昭和31年4月2日～昭和32年4月1日生まれ	85歳	昭和11年4月2日～昭和12年4月1日生まれ
70歳	昭和26年4月2日～昭和27年4月1日生まれ	90歳	昭和6年4月2日～昭和7年4月1日生まれ
75歳	昭和21年4月2日～昭和22年4月1日生まれ	95歳	大正15年4月2日～昭和2年4月1日生まれ
80歳	昭和16年4月2日～昭和17年4月1日生まれ	100歳	大正10年4月2日～大正11年4月1日生まれ

ご注意ください!

左記の年齢の方が一部公費負担により接種できるのは22(令和4)年3月31日(木)までです!

※市が委託する医療機関以外で接種する場合や、対象年齢以外の方は全額自己負担となります。



若者健診を受けましょう!



申込・問合せ 市役所健康推進課 (☎31-4525)

腎不全や脳血管疾患、心筋梗塞などの生活習慣病は、ある日突然起こるように見えますが、実はそうではありません。生活習慣病を起こす血管の変化(動脈硬化)は、若い時からじわじわと進んでいます。その間、痛みなどの自覚症状もないため、気付かないうちに血管の変化が進行しているかもしれません。

そこで若い時から、血管の変化や血管を傷つける因子がないかをチェックする「健診」を定期的に行うことが重要です!!

市内では、若くして生活習慣病で亡くなる方や、要介護状態になる方が多い現状にあります。また、若い方の5人に1人は生活習慣病のリスクを抱えているといわれています。ぜひ定期的に健診を受け、生活習慣病を予防しましょう!

対象 18～39歳の釧路市民で健診を受ける機会のない方や、職場の健診で血液検査がない方
※18歳の方は、今年度19歳になる方を対象とします。1年に1回のみ受診となります。

内容 生活習慣病予防健診(身体測定、血圧測定、血液検査、尿検査、医師診察)
※健診結果票をご用意できるまで約1カ月かかります。結果返却は集団・個別ともに原則面接で行っています。

料金 無料

託児付き

(集団健診のみ。要予約・無料)
※就学前のお子さんが対象です。
※状況により実施できない場合があります。

①、②のどちらかの健診を選んでお申し込みください。

①集団健診(各日定員80人)

※くしろ市民健診で実施(詳細は7ページをご覧ください)

日時	7月21日(水)午前9時～11時	9月21日(火)午前9時～11時
会場	コアかがやき	サンライフくしろ
申込期間	5月17日(月)～6月25日(金)	7月19日(月)～8月27日(金)

※11月、12月、22(令和4)年1月も実施予定。

※①、②については、新型コロナウイルス感染症の感染拡大の影響により、日程が変更となる場合があります。変更となる場合は市ホームページ等でお知らせします。

②個別健診(各健診日定員1人)

日時 5月10日(月)～2022(令和4)年2月24日(木)の月～木曜日午後2時
※7月7日(水)および祝日や年末年始(12月27日(月)～1月7日(金))は実施していません。

場所 医師会健診センター(MOO5階)

申込 健診希望日の10日前までに予約(先着順)

便利でお得に健診(検診)を受診!! くしろ市民健診

問合せ 市役所健康推進課 (☎31-4524、4525)

くしろ市民健診では、1つの会場でがん検診と特定健診等を同時に受診することができます。がん検診は胃、肺、大腸の3つを同時に受診で**お得な特別料金**になります。

●**特定健診、健康診査、がん検診**

受付期間 5月6日(木)から受付開始
※実施日の2週間前までにお申し込みください。

申込先 市役所健康推進課 (☎31-4524)

●**若者健診**

受付期間 7月21日(木)実施分▶5月17日(月)~6月25日(金)
9月21日(火)実施分▶7月19日(月)~8月27日(金)

申込先 市役所健康推進課 (☎31-4525)

託児付き(要予約・無料)
※就学前の子どもが対象です。
※状況により実施できない場合があります。

●**日程・会場** 事情により、日程が変更となる場合があります。変更となる場合は市ホームページ等でお知らせします。

日程	7月21日(水)	9月21日(火)	11月16日(火)	12月27日(月)	1月31日(月)
時間	9:00~11:00	9:00~11:00	9:00~11:00	9:00~11:00	9:00~11:00
会場	コアかがやき	サンライフくしろ	コア鳥取	市役所防災庁舎	市役所防災庁舎

●**健診(検診)の種類・内容など** 釧路市に住民票のある方が対象です。それぞれ年1回のみを受診となります。

種類	定員	対象者	健診(検診)料金	内容
若者健診	80人	18~39歳で健診(血液検査)の機会が無い方 ※18歳は年度内19歳になる方が対象です。	無料	身体計測・腹囲・血圧測定・尿検査・血液検査・診察 ※市国保のオプション検査は受診できません。
特定健診	計40人	市国保加入の40~74歳の方	無料	
健康診査		医療保険加入者の被扶養者で40~74歳の方	ご加入の医療保険者にお問い合わせください	身体計測・血圧測定・尿検査・血液検査・診察
	生活保護受給者で40歳以上の方	無料 (事前に担当ケースワーカーに連絡してください)		
	後期高齢者医療制度に加入の方	500円		
がん検診(胃・肺・大腸)	各30人	40歳以上の市民の方	胃…1,140円 肺…370円(喀痰+610円) 大腸…550円 3種同時…1,450円(喀痰+420円)	胃:胃部X線検査(バリウム検査) 肺:胸部X線検査(問診結果により喀痰検査実施) 大腸:便潜血検査

胃、肺、大腸がんの検診を同時にすると特別料金でお得です!

「輝くまちづくり交付金」の提案事業を募集しています



この交付金は市民と行政が協働・連携して公益的な事業を実施することで、地域やまちの課題を共有し、課題解決や地域の活性化を図ることを目的としています。

市民の皆さんのまちづくりの精神を次世代に引き継ぎ、釧路市がより輝くよう、課題テーマに沿った事業の提案をお待ちしています。

●**提案できる団体**

市内に活動拠点があり、釧路市の活性化につながる事業を行うNPO法人、市民団体、民間事業者等

●**交付金総額** 300万円

●**課題とテーマ**(下記のいずれかに該当する提案)

- ①行政提案枠…「結婚支援に資する事業」「若者主体の釧路で働く未来づくり事業」「まちなか周遊の促進に資する事業」
- ②市民提案枠…「地域経済の活性化」「地域を担う人材育成」「安心して暮らせる都市」「若い世代を社会全体で支える」

のいずれかに該当する提案

●**事業の審査・選考**

公开发表(プレゼンテーション)による審査(6月上旬~中旬に実施)

●**交付金対象事業期間**

交付決定後から22(令和4)年3月31日(木)までに事業が完了すること

●**応募方法と募集期間**

5月14日(金)必着で、応募書類を市役所本庁舎2階市民協働推進課へ直接または郵送(メール提出不可)

※募集要綱・要領は、市役所本庁舎および各行政センター市政情報コーナー、各支所、公共施設等に設置しているほか、市ホームページにも掲載しています。

応募・問合せ先 市役所市民協働推進課(〒085-8505黒金町7-5 ☎31-4504)

これからの民生委員・児童委員活動に関するスローガン

「支えあう 住みよい社会 地域から」

「5月12日は民生委員・児童委員の日」

民生委員・児童委員について、市民の皆さんにもっと知っていただくためのPR活動や地区を担当する民生委員・児童委員が訪問活動等を行います。

日時 5月12日(水)~18日(火) ※民生委員・児童委員活動強化週間
場所 市内21地区の民生委員児童委員協議会が、それぞれの地区内で実施します

こんな心配事、困り事はありませんか?



民生委員・児童委員は、皆さんの暮らしを応援するため、国から委嘱された方です。

それぞれの地域で常に住民の立場に立って、身近な相談相手となり、必要な援助を行っています。

心配事や困り事を独りで抱え込まないで、地域の民生委員・児童委員に相談しましょう。

問合せ先 市役所地域福祉課(☎31-4536)、民生委員児童委員協議会事務局(☎24-2468) ※あなたの地域の担当民生委員・児童委員を知りたい場合は、お問い合わせください。



民生委員制度は17(平成29)年に100周年を迎えました

マイナンバーカードの申請を無料でサポートしています

問合せ 市役所戸籍住民課(☎31-4523)

市職員がマイナンバーカード取得に必要な申請手続きをサポートします。手続きは簡単ですので、この機会にマイナンバーカードを作成してみませんか。※申請は任意です。

- 期間 ~2022(令和4)年2月28日(月)
- 場所 市役所戸籍住民課、各行政センター市民課、阿寒湖温泉支所

詳しくは、市ホームページでもご覧いただけます。
 URL https://www.city.kushiro.lg.jp/kurashi/bangoseido/page00010_00003.html



窓口サポート

内容 申請窓口で顔写真を無料撮影し、オンライン申請の代行を行います

時間等 月~金曜日(祝日を除く) 午前9時~午後5時

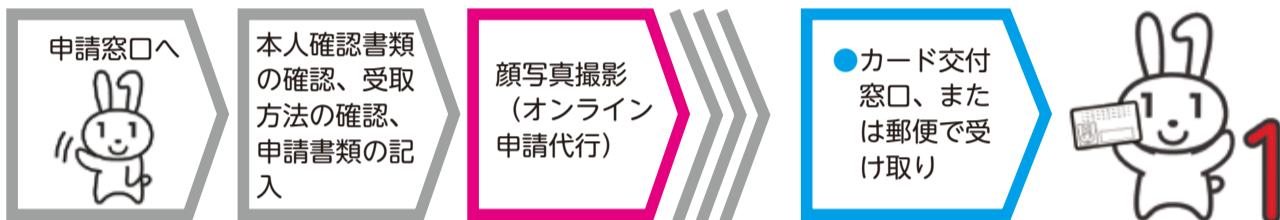
必要なもの《本人確認書類》

- ・1点で良いもの 運転免許証、パスポート、障害者手帳、住民基本台帳カードなど
- ・2点必要なもの 健康保険証、介護保険証、医療受給者証、年金証書など

※本人確認書類を複数点(必ず顔写真付きの公的証明書1点以上含む) ご注意できる

方は、条件によりマイナンバーカードを郵送で交付することができます。

※通知カードや住民基本台帳カードをお持ちの方はご持参ください。



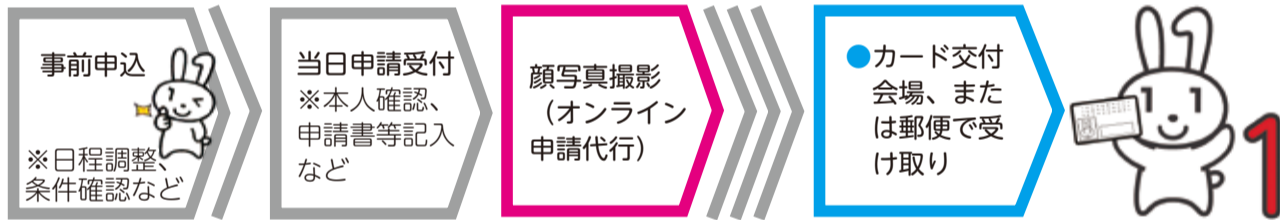
※おおむね1~2カ月程度

団体出張サポート

内容 事業所や町内会などの各種市内団体先に出張し、申請サポートを行います

時間等 火~金曜日(祝日を除く) 午前10時~午後3時30分

※事前申込が必要です。実施条件があります。



※おおむね1~2カ月程度

早くて、かんたん便利

コンビニで住民票などの証明書が取れます!

コンビニ交付サービス

市では、市民の利便性向上のため、マイナンバーカードを利用した各種証明書コンビニ交付サービスを行っています。
 お昼休みや夜間、さらに休日でも、自分の都合にあわせて取得できます。

- 取得できる証明書
住民票の写し、住民票記載事項証明書、印鑑登録証明書、戸籍証明書、戸籍の附票の写し、所得課税証明書
- 利用時間
土・日曜日、祝日を含む午前6時30分~午後11時(戸籍のみ平日の午前8時50分~午後5時20分)
- 必要なもの
マイナンバーカード、交付手数料、利用者証明用電子証明書の暗証番号(数字4桁)
※電子証明書は市役所窓口で設定することができます。

収納事務と徴収事務委託のお知らせ

【委託期間】 21(令和3)年4月1日~2022(令和4)年3月31日

市の施設で、市が経営する駐車場、動物園、市民文化会館などの収納事務や徴収事務を下表の通り委託しましたのでお知らせします。

収納・徴収事務を委託している使用料等 (当該使用料等に係る延滞金および遅延損害金を含む)	委託を受けている者
生涯学習センター使用料、美術館使用料、交流プラザさいわい使用料、コーチャンフォー釧路文化ホール使用料	一般財団法人釧路市民文化振興財団
美術館常設展観覧料	楠引香代、佐藤千津子、田中裕子、山本勢津子、水野美貴子、村雲美穂
阿寒町公民館使用料	阿寒町高齢者等生きがいセンター
労働者福祉センター使用料	職業訓練法人釧路地方職業能力開発協会
障害者教養文化体育施設使用料、音別町社会福祉会館使用料	社会福祉法人釧路市社会福祉協議会
動物園入園料、動物園遊戯施設使用料	株式会社ベルックス
動物園遊戯施設使用料	特定非営利活動法人釧路市動物園協会
高齢者生きがい交流プラザ使用料	釧路市老人クラブ連合会
観光国際交流センター使用料、湿原展望台入館料、幸町緑地施設使用料	一般社団法人釧路観光コンベンション協会
5施設共通使用料 (湿原展望台、阿寒国際ツルセンター、丹頂鶴自然公園、博物館、動物園)	一般社団法人釧路観光コンベンション協会 一般財団法人釧路市公園緑化協会 阿寒バス株式会社 株式会社プリンスホテル 株式会社釧路河畔開発公社 釧路空港ビル株式会社
釧路フィッシャーマンズワーフ使用料、駐車場(河畔、錦町)使用料	株式会社釧路河畔開発公社
インフォメーションセンター丹頂の里使用料	株式会社阿寒町観光振興公社
コミュニティ体育館使用料	一般財団法人釧路市公園緑化協会
家賃、駐車場使用料、浴室設備料	一般財団法人釧路市住宅公社
鶴ヶ岱武道館使用料、大規模運動公園体育施設使用料	一般財団法人釧路市スポーツ振興財団
阿寒町総合運動公園使用料	特定非営利活動法人グレスの杜あかん
音別町憩いの森使用料	大野義弘

収納・徴収事務を委託している使用料等 (当該使用料等に係る延滞金および遅延損害金を含む)	委託を受けている者
市立釧路総合病院の医療費等	株式会社ソラスト札幌支社
市立阿寒診療所の診療費等	株式会社医療保険経理研究所
狂犬病予防注射済票交付事務手数料	公益社団法人北海道獣医師会
畜犬登録事務手数料	公益社団法人北海道獣医師会釧路支部
コンビニエンスストア等における証明書等の自動交付手数料	地方公共団体情報システム機構
証明閲覧手数料	日本郵便株式会社
火葬場使用料(夜間・休日分の本庁受付分)	株式会社美警
住民票の写しの交付手数料、火葬場使用料(夜間・休日の阿寒町行政センター受付分)	太平ビルサービス株式会社釧路支店
市立高等学校授業料	北洋システム開発株式会社
釧路工業技術センター使用料、手数料	公益財団法人釧路根室圏産業技術振興センター
市場施設使用料、雑収益	釧路中央市場サービス株式会社
ごみ最終処分場ごみ処理手数料(自己搬入分)	釧路エコクリエイション株式会社
阿寒町一般廃棄物最終処分場ごみ処理手数料(自己搬入分)	水ingAM株式会社北海道支店
尺別牧場使用料、奥高安牧場使用料	釧路丹頂農業協同組合
夜間急病センター診療収入及び手数料	一般社団法人釧路市医師会
阿寒湖まりむ館使用料	カンエイ実業株式会社釧路営業所
コミュニティバス使用料	有限会社音別ハイヤー
市・道民税(普通徴収分)、固定資産税、軽自動車税、国民健康保険料、介護保険料、保育園保育料、し尿処理手数料、奨学金返還金、家賃、駐車場使用料、浴室設備料、後期高齢者医療保険料	地銀ネットワークサービス株式会社

参加料の記載のないものは無料です。/市外局番(0154)を省略しています。/市役所本庁舎は「市役所」、市役所防災庁舎は「防災庁舎」に省略しています。

☆市からのお知らせ



記号の説明
◎日時 ◎場所・会場 ◎集合場所 ◎対象 ◎定員 ◎内容
◎料金(税込) ◎持参 ◎その他 ◎申込方法 ◎問合せ先
阿寒町行政センター ◎音別町行政センター

■市役所 ☎23-5151 ☎23-5222 ■阿寒町行政センター ☎66-2121 ■音別町行政センター ☎01547-6-2231

※広報くしろ5月号に掲載の催し物およびイベント等は、新型コロナウイルス感染症の感染拡大防止のため、変更または中止となる場合がありますので、詳細は主催者等にお問い合わせください。

催し

環境保全課からのお知らせ

- 塘路フィールドウォッチング～春編～
☎5月4日(火)午前10時～正午/☎10人/☎☎電話で塘路湖エコミュージアムセンター(☎015-487-3003)へ
- 早期バードウォッチング
☎5月23日(日)午前8時～10時/☎10人/☎☎電話で温根内ビジターセンター(☎65-2323)へ
- 「昔のしべちや」写真展
標茶町に最初の役場が置かれてから135年を記念した写真展です。
☎5月1日(土)～9日(日)午前10時～午後5時/☎☎塘路湖エコミュージアムセンター(☎015-487-3003)
- 釧路川治水100年記念事業～釧路湿原国立公園クリーンデー～
☎5月22日(土)午前9時30分～11時/☎☎塘路湖周辺のごみ拾い/☎☎電話またはメールで釧路湿原国立公園連絡協議会事務局(環境保全課内☎31-4594 ☎946shitsugen-np@north.hokkai.net)へ

5月は赤十字運動月間です

- 赤十字社資募集実績のご報告とお礼
20(令和2)年度の赤十字社資は、総額634万345円でした。ご協力ありがとうございました。
- 赤十字社資の募集にご協力を
5月から21(令和3)年度の赤十字社資募集活動が始まります。日本赤十字社から委嘱された協賛委員が各家庭を訪問、または文書による振込依頼の際には、ご協力をお願いします。
☎日本赤十字社釧路市地区(地域福祉課内☎23-5151内線1423)

Jアラートを活用した住民への情報伝達試験の実施

- 全国瞬時警報システム(Jアラート)から送られてくる国からの試験情報を用いて、防災行政無線およびFMくしろを利用した情報伝達試験を実施します。
☎5月19日(水)午前11時ごろ※状況により中止の場合あり/☎市内全域
試験ですでお間違えの無いようお願いいたします。
※Jアラートとは、地震や津波、武力

攻撃などの緊急情報を国から市町村へ人工衛星などを通じて瞬時にお伝えするシステムです。
☎防災危機管理課(☎31-4207)

5月は消費者月間です 「消費」で築く新しい日常～一人ひとりが考えよう!安全・安心な社会をめざして～

- パネル展
☎①5月1日(土)～14日(金) ②5月18日(火)～31日(月)/☎①コアかがやき ②音別町ふれあい図書館
- 街頭啓発
☎①5月11日(火)、②5月13日(木)午前11時/☎①イオンモール釧路昭和 ②ホームック鳥取大通店、コープさっぽろ中央店/☎チラシなど啓発資料の配布
- 講座
☎5月26日(水)午後1時30分～2時30分/☎交流プラザさいわい208号室/☎15人/☎コロナの中での詐欺被害等の最近の状況/☎5月10日(月)午前10時から釧路消費者協会(☎24-2037)へ
【共通】☎市民生活課(☎31-4590)

募集

その他

放課後チャレンジ教室スタッフ

興津小学校の放課後チャレンジ教室に通う児童とスタッフとして一緒に活動できる方を募集します。活動内容等の詳細はお問い合わせください。
☎平日午後2時～6時に勤務可能な方(時期により異なります)/☎募集人数=1人/☎市教委教育支援課(☎23-5189)

各種講習会等開催助成制度

小・中学生、高校生等を対象とし、文化や芸術を体験する機会を提供する事業および市の伝統文化の指導等を行う事業に対し助成します。
☎市内に事務局のある実行委員会等/☎助成金額=総額20万円※1事業に対する限度額は10万円(対象経費総額の3分の1以内等規定あり)/☎5月6日(木)～6月4日(金)に市教委生涯学習課(☎31-4579)へ

動物園 ☎56-2121

●春の動物園まつり
☎5月1日(土)～5日(水)※詳細等は3ページまたは当園ホームページをご覧ください。

ふれあいホースパーク ☎56-2566

- 休園日=毎週火・水曜日(祝日の場合は翌日)
- 5月5日(水)は午前中のみ小学生以下引き馬半額
- 乗馬教室「春の部」受講生募集(要予約)
☎小学校4年生以上/☎5回コース1万1,000円(友の会入会金別途1,000円)
- 5月限定「水芭蕉トレッキング」(要予約)
☎5月10日(月)～/☎小学校4年生以上(初心者歓迎)/☎30分2,200円
- 友の会会員募集
☎乗馬指導、フリー乗馬、トレッキング利用者/☎入会金1,000円/☎山花温泉リフレレストラン5%割引など特典あり

コア鳥取 ☎53-3199(月曜休館)

●ふまねっと体験講座
☎5月12日(水)、26日(水)午前10時～11時30分/☎各20人/☎500円(1日の場合は300円)/☎直接または電話で

コアかがやき ☎39-5070(月曜休館)

- みはら・かがやき食堂(数量限定)
☎5月8日(土)午前11時30分～午後1時30分/☎300円(小学生100円)/☎5月7日(金)までに事務室来館受付(月曜日を除く午前10時から)※電話受付、当日受付不可
- 体験教室「親子でパン作り!」
☎5月23日(日)午前10時～正午/☎4歳～小学校6年生の親子/☎12組/☎500円/☎直接または電話で

釧路フィッシャーメンズワームM00 ☎23-0600

●岸壁炉ばた2021
大幅にリニューアルし、5月21日(金)オープン予定です。

サンライフ釧路 ☎42-3554

- プリザーブドフラワー体験講座～ひまわりのアレンジ～
☎5月15日(土)午前10時～11時/☎5人程度/☎2,200円/☎5月12日(水)まで
- 健康運動無料教室
☎5月29日(土)午後2時～3時30分/☎18歳以上の健康な方/☎20人程度(15人以下の場合中止)/☎運動靴、汗拭きタオル等/☎傷害保険付き/☎5月25日(火)まで

山花温泉リフレ ☎56-2233

- 佐藤博之「生活木工雑貨展」
☎5月1日(土)～31日(月)
- 春の宿泊プラン
☎5月7日(金)～31日(月)※土曜日、祝前日を除く/☎1泊2食付[大人]6,600円(1室3～5人利用時)、7,700円(1室2人利用時)、[子ども]4,400円※大人は入湯税150円別途
- 加工体験会「鶏手羽の甘辛揚げ」
☎5月13日(木)・14日(金)午前10時30分～正午/☎各日4人/☎1,000円/☎5月1日(土)午前10時から電話で
- バンジーの即売会
☎5月2日(日)以降毎週日曜日午前10時～午後2時※無くなり次第終了
- 山花公園オートキャンプ場 ☎56-3020
営業期間=6月1日(火)～10月20日(水)/☎5月1日(土)午前9時から電話またはホームページ(☎http://www.camp-net.jp/)で※宿泊希望月の前月1日から予約可
- 道の駅阿寒丹頂の里 ☎66-2969
- 阿寒国際ツルセンター「グルス」(☎66-4011)
【自然観察会(要入館料)】
☎5月23日(日)午前9時集合/☎長靴

●赤いベレー(☎66-2330)

桜が咲く頃の花見弁当の予約受付中。
☎1,100円
【グリルパーティー】
阿寒ポークステーキを炭火焼きで販売します。
☎～5月5日(水)/☎道の駅特設会場
●自然休養村パークゴルフ場(☎66-2857)
5月は桜が見頃を迎えます。全36ホールを思いっきりプレーしてください!なお、桜の開花状況等はホームページで公開しています。



【平日日替わりランチパック】

当日午前10時までにお申し込みください。10人以上で利用の場合は前日までに予約してください。

☎1,300円(プレー料金+昼食代)

●レクリエーション農園(☎66-2330)

レンタル区画を募集します。好きな野菜を好きなだけ育ててみませんか?
説明会=5月9日(日)午前10時/☎自然休養村地域資源活用工房/☎[10m×10m]9,170円、[10m×5m]4,590円、[じゃがいも専用区画10m×5m]4,590円

参加料の記載のないものは無料です。/市外局番(0154)を省略しています。/市役所本庁舎は「市役所」、市役所防災庁舎は「防災庁舎」に省略しています。

釧路市男女平等参画審議会委員

釧路市男女平等参画推進条例に基づき設置している審議会の委員を募集します。
委嘱期間 = 6月29日～2023(令和5)年6月28日 / **募集人数** = 若干名 / **男女平等参画**に関することに関心のある市民 / **申込**所定の応募用紙(市ホームページからダウンロードまたは、市役所1階市政情報コーナー、各行政センター、各支所、男女平等参画センター、コア各館に設置)を5月24日(月)(必着)までに直接または郵送で市役所2階市民協働推進課(〒085-8505黒金町7-5 ㊦31-4504)へ

くしろ消費者大学8期生

賢い消費者を目指して学ぶ2年制の消費者大学で8期生を募集します。
受講期間 = [1年目] 7月8日(木)～8月19日(木)までの計6日間、[2年目] 22(令和4)年7月頃～/ **所**まなぼと幣舞6階601号室 / **契約**知識、社会保障と生活設計、訪問研修等 / **料**2,000円(釧路消費者協会会員は1,000円) / **受講条件** = 原則全講座受講可能な方※聴講生も可(1日300円) ※訪問研修は受講生のみ / **定**20人 / **申**釧路消費者協会(㊦24-2037※平日午前10時～午後4時)

21(令和3)年度 第1回道営住宅の入居者

募集住宅 = [2人以上の一般世帯向け住宅] 新緑ケ岡3LDK1戸、曙3LDK2戸、愛国2LDK2戸、住之江3DK1戸、新富士3LDK2戸、白樺3LDK1戸、ことぶき2LDK3戸 [2人以上の世帯向け特定目的住宅] 子育て世帯向け住宅(であえーる幸2LDK1戸)、小学生以下同居世帯向け住宅(愛国3LDK3戸、若竹3LDK2戸)、新婚世帯向け住宅(愛国3LDK1戸)、母子父子世帯向け住宅(若竹3LDK1戸) / **郵送受付** = 申込書を受領後、5月11日(火)午前中までに郵便局の窓口へ / **インターネット受付** = 5月10日(月)午前8時45分～12日(水)午後3時30分(㊦http://www.kushiro-jk.or.jp) / **窓口受付** = 5月10日(月)～15日(土)※感染症などの拡大状況により受付方法を変更することがあります / **印鑑**、申込書(釧路市住宅公社の窓口で配布または釧路市住宅公社ホームページからダウンロード)、北海道営住宅抽選カードを持参し、市役所5階釧路市住宅公社(㊦31-4563※15日(土)は交流プラザさいわい)へ。※詳細はお問い合わせください。

農地中間管理事業に係る借受希望者

北海道農業公社が農地中間管理権を取得した農用地等の借受希望者を募集します。
申込期間 = 通年 / **認**認定農業者等の地域の担い手、新規参入者等 / **申**農地等の借受希望者申出書を北海道農業公社釧路支所業務農地課(㊦22-1538)または農業委員会事務局(㊦31-4596)へ

介護保険 「地域密着型サービス事業者」

高齢者が住み慣れた地域で生活を継続できるよう支援するための地域密着型サービスのうち、下記サービスの開設事業者を募集しています。
受付期間 = 5月21日(金)～7月20日(火) / **サービス種別および募集数** = 定期巡回・随時対応型訪問介護看護 1事業者 / **開設年度** = 22(令和4)年度 / **詳細**は市ホームページをご覧ください / **関**介護高齢課介護保険担当(㊦31-4598)

タンチョウ折り鶴折り手ボランティア募集延期について

新型コロナウイルス感染症により、折り鶴の配布が進まず在庫があることから、21(令和3)年度のボランティア募集は延期させていただきます。
関観光振興室(㊦31-4549)

税・保険・年金

5月31日(月)は以下の市税等の納期限です

- ・固定資産税(第1期)
- ・軽自動車税種別割
- ・5月分保育園保育料

●市税等 休日の納付相談窓口

㊦5月22日(土)午前9時～午後5時
 ◆市税等の滞納に対しては、動産・不動産を問わず差し押さえを執行し厳しく対処しています。納付に当たってお困りの際は納税課までご相談ください。
関納税課(㊦31-4517・4518)
■納付には便利な口座振替を■

5月31日(月)は自動車税種別割の納期限です

自動車税種別割の納税通知書を5月6日(木)に発送します。住所が変わった方、または納税通知書が届かない方のご連絡ください。金融機関、郵便局、コンビニエンスストア、総合振興局窓口での納税の他、パソコンやスマートフォンから手続きするクレジットカードでの納税も可能です。必ず納期限までに納めましょう。

なお、自動車税種別割を納期限内に納税すると応援店で特典が受けられる「自動車税種別割スマイル納税キャンペーン」を実施しています。詳細は道税ホームページをご覧ください。
関釧路総合振興局納税課(㊦43-9179)

環境

環境事業課からのお知らせ

●ごみを減らすためには
 「ごみを減らすため」「増やさないため」に、賞味期限を過度に意識した鮮度志向を改め、「使いきり・食べきり・水きり」の3きり運動を心掛けて、日常生活でできることから始めましょう。

●生ごみ処理機等の購入費を助成します
 生ごみで堆肥を作り、家庭菜園などで活用しませんか。

助成額 = [コンポスト化容器]1,000～3,000円(1世帯2個まで)、[電気生ごみ処理機]限度額1万円(1世帯1台) ※予定台数に達し次第締め切り

●「集まれ!ごみひろい隊」に参加しませんか

㊦5月22日(土)午前9時～11時(雨天中止) / **清掃区域** = 市役所周辺、港湾地域周辺、幸町、黒金町、北大通、MOO周辺、末広楽街地域 / **受付場所** = 防災庁舎前広場 / **関**釧路市マチをきれいにする推進協議会事務局(環境事業課内㊦31-4551)

●5月の不燃ごみの収集日

【釧路・音別地域】 第1・3水曜日の地区は、5月5日(水)、19日(水)、第2・4水曜日の地区は5月12日(水)、26日(水)、**【阿寒地域】** 第2・4金曜日の地区は5月14日(金)、28日(金)、第2・4土曜日の地区は5月8日(土)、22日(土) ※各該当地区はクリーンカレンダーをご覧ください。かお問い合わせください。
関環境事業課廃棄物対策担当(㊦31-4551)、**関**市民課環境担当(㊦66-2211)、**関**市民課環境担当(㊦01547-6-2231)

狂犬病予防【集合】注射のお知らせ

新型コロナウイルス感染症の感染拡大防止のため、21(令和3)年度の公園等での集合注射は中止します。ご迷惑をお掛けしますが、ご理解いただきますようお願いいたします。

なお、狂犬病予防注射は、生後91日以上の子犬に年1回受けさせることが法律で義務づけられていますので、動物病院等で必ず接種してください。受診される際は事前に電話連絡し、お知らせのハガキ(申請書)をご持参ください。

動物病院一覧	電話番号
さいとう動物病院(宝町)	25-3612
ふじさわ動物病院(共栄大通)	22-2112
あわづ犬猫専門病院(愛国西)	37-1000
釧路動物病院(入江町)	23-1122
松原動物病院(鳥取北)	51-4260
みどりがおか動物病院(緑ヶ岡)	43-2030
池田動物病院(鶴野)	54-2525
イセ動物病院(釧路町曙)	36-5280
NOSAI道東	66-2711
阿寒釧路家畜診療所	01547-2-2067
NOSAI道東	01547-2-2067
音別白糠家畜診療所	2067

※上記の動物病院以外で受診した場合、注射済票は交付されませんので、環境保全課環境衛生担当または各行政センター市民課環境担当で交付を受けてください。

※畜犬登録もお忘れなく!!

㊦予防注射料2,690円、注射済票交付手数料550円、登録料(新規のみ)3,000円 / **関**環境保全課環境衛生担当(㊦31-4533)



福祉

21(令和3)年度 釧路市重度障がい者交通費助成申請

4月1日現在、市に住所を有している重度障がいの方を対象として、今年度分のタクシー運賃補助券または自動車燃料補助券(年間1万2,000円分)の申請を受け付けています。下記要件に当てはまる方で申請書が届いていない方は、お問い合わせください。
所得要件 = 20(令和2)年度市民税非課税世帯、生活保護世帯の方※市民税課税世帯は対象外。未申告者がいる世帯は事前に申告が必要な場合があります / **障がい要件** = ①身体障害者手帳所持者で、障がい程度が肢体不自由1・2級(2級は車いす常用者のみ)、視覚障がい1・2級、内部障がい1・2級の方 ②療育手帳所持者で障がい程度がA判定の方 ※施設入所者や長期入院している方は除く。
関障がい福祉課(㊦23-5201)、**関**保健福祉課(㊦66-2120)、**関**保健福祉課(㊦01547-9-5151)

障がい者就労貢献企業の認定を行いました

新規認定企業 = ミツ輪エンジニアリング株式会社 / **認定日** = 3月1日 / **関**障がい福祉課(㊦23-5201)

21(令和3)年度5月期 特別障害者手当等の入金日

特別障害者手当・障害児福祉手当・経過的福祉手当の5月期(2～4月分)の振込予定日は5月7日(金)です。受給者本人名義の口座へ振り込まれますので、ご確認をお願いします。新規に手当の請求をされた方は、請求月の翌月分から4月分までが振り込まれます。なお、入院・入所等で手当の資格喪失となる方については、市役所にて手続きが必要です。資格喪失要件の詳細はお問い合わせください。
次回振込予定日 = 8月6日(金) / **関**障がい福祉課(㊦23-5201)

優良勤労障がい者および障がい者雇用優良事業所等を表彰します

障がい者を克服し就労に努め、社会自立をしている方や、障がいを持つ方の雇用に貢献されている事業所等を推薦してください。自薦・他薦は問いません。
関①長年にわたり就労または事業所を営み、他の模範となる優良勤労障がい者 ②長年にわたり障がい者の雇用促進に特に貢献のあった団体や個人 ③障がい者の雇用割合と定着率が高く、職場の環境改善に努力している事業所 / **推薦締切** = 5月21日(金) / **表彰式** = 7月12日(月) / **関**障がい福祉課(㊦23-5201)

参加料の記載のないものは無料です。/市外局番(0154)を省略しています。/市役所本庁舎は「市役所」、市役所防災庁舎は「防災庁舎」に省略しています。

子育て・教育

ひとり親家庭等の お父さん、お母さんへお知らせ

●ひとり親家庭のための自習室
回 5月10日～31日の毎週月曜日午後1時30分～4時30分/資格取得や高卒認定試験を目指すひとり親家庭等の親(託児あり。要予約)/学習アドバイザー付き

●パソコン学習室
回 5月11日(火)、18日(火)、25日(火)午前10時～午後3時/ひとり親家庭等の親(要予約)/7人



●パソコン講習会 基礎編
回 5月13日(木)・14日(金)午前10時～午後3時/ひとり親家庭の親(託児あり。要予約)/7人/ワード、エクセル操作

●弁護士による無料法律相談
回 5月19日(水)午後1時30分～4時/ひとり親家庭等の親(託児あり。要予約)/4人/離婚、親権、養育費、面接交渉権等

●パソコン講習会 実務編
回 5月20日(木)・21日(金)、24日(月)・25日(火)午後1時30分～3時30分/ひとり親家庭の親(託児あり。要予約)/4人/ワード、エクセル操作

●ハローワーク 出張相談
回 5月27日(水)午後1時30分～3時30分/ひとり親家庭の親(託児あり。要予約)/2人/就労相談
【共通】子ども家庭サポートステーションあさひ/釧路母子家庭等就業・自立支援センター(回22-2401)へ



5月の子育て講座

●転入者さんあつまれ～!
回 5月20日(水)午前10時30分～正午/市に転入してきた就園前の親子/14組/地域の子育て情報、ファミリーサポートセンターすくすくの説明登録等/東部子育て支援拠点センター(回65-9912)

●赤ちゃんと遊ぼう
回 5月25日(火)午前10時30分～11時30分/1歳未満のお子さんとその家族/11組/簡単手作りおもちゃと親子遊び等/西部子育て支援拠点センター(回65-6112)

●救急法
回 5月27日(水)午前10時30分～11時30分/0歳～就学前のお子さんとその家族、妊婦、子育てに携わっている方/11組/ケガや病気の対応、応急処置とAEDの使い方/東部親子つどいの広場昭和(回55-2231)

マタニティ講座

回①[教室] 5月16日(日)[午前の部]午前9時45分～正午、[午後の部]午後2時～4時15分、②[見学会] 5月22日(土)(一部5月20日(木))/①防災庁舎4階健康推進課ホール ②子育て支援拠点センター/妊婦34週までの妊婦さんとその家族(新規受講、初産の方優先)/各15組程度/育児見レッスン、妊婦体験、子育てお役立ち情報等/電話で健康推進課(回31-4525)へ

すくすく会員説明講習会

回 5月26日(水)午前10時～午後3時、28日(金)午前10時～午後4時/総合福祉センター/依頼会員(子育てについて援助を受けたい方)および提供会員(子育ての援助ができる方)に登録希望される方への説明・講習会/5月19日(水)までに社会福祉協議会子育てサポートセンター・すくすく(回23-2552)へ

その他

上下水道料金 夜間・日曜納付相談窓口

夜間=5月18日(火)午後8時まで/日曜=5月23日(日)午前9時～午後5時/上下水道料金お客様サービスセンター(南大通2-1-121)/第一環境(株)釧路事務所(上下水道部検針および収納等業務委託会社回43-2161)

GW期間中の交通事故防止

大型連休中に旅行を計画し、車両で移動される方は、十分に注意して安全運転に心掛けてください。
回 市民生活課(回31-4521)

林野火災に注意!

空気が乾燥し林野火災の発生しやすい季節となりました。たばこの投げ捨て、火遊びはやめましょう。また、山林に入る場合は所有者の許可を受けましょう。
回 農林課農林振興担当(回31-2552)

市民意見提出手続条例に基づき、皆さんの意見を募集します

下記の素案の詳しい内容は、各公表場所に備え付けの資料が市ホームページをご覧ください。

釧路市ユース・ホステル条例及び釧路市ユース・ホステル条例施行規則の廃止	
内容	釧路ユース・ホステルは、低廉な料金で利用可能な宿泊・交歓施設として、63(昭和38)年に供用を開始し、以後、多くの方々にご利用されていたが、管理人の確保が困難になった他、施設の老朽化等により、97(平成9)年度から利用を休止している。 休止から20年以上が経過しているが、今後も再開のめどが立たない状況にあり、加えて、近年はゲストハウス等の低廉な料金で宿泊ができ、利用者同士の交流も可能な施設が民間事業者により運営されている状況にあることから、21(令和3)年6月をもって釧路ユース・ホステルを廃止することとし、同施設の設置等について定めた釧路市ユース・ホステル条例および釧路市ユース・ホステル条例施行規則を廃止するもの。
募集期間	～5月下旬
原案の公表場所	市役所・各行政センター1階市政情報コーナー、各支所、市ホームページ 市役所4階観光振興室
意見の提出方法	住所、氏名(団体名)、電話番号を記入の上、メール、郵送、信書便、ファクス、持参で提出してください。様式は問いません。
提出・問合せ先	観光振興室(〒085-8505黒金町7-5回31-4549回31-4203) ka-kankou@city.kushiro.lg.jp

各種相談・救急当番病院・各種がん検診

各種相談

●お酒の悩み相談(健康推進課回31-4525)
回 5月12日(水)午後1時～3時/防災庁舎3階相談室3(スズラン)※まずは防災庁舎4階、健康推進課にお越しください。
●こころの健康相談※秘密厳守(釧路保健所回65-5825)
面談相談=予約制/電話相談=月～金曜日午前9時～午後5時(祝日、夜間除く)

救急当番病院

●釧路市夜間急病センター(住吉2-12-37回44-6776)
診療科目=内科、小児科/受付時間=午後6時30分～翌午前6時30分/診療時間=午後7時～翌午前7時
●救急医療情報案内センター(回0120-20-8699、携帯電話・PHS 011-221-8699)
●休日緊急歯科診療※日曜日、祝日(城山2-2-15釧路歯科医師会館内回42-8336)
時間=午前10時～午後0時30分、午後2時～4時
●小児救急電話相談
【プッシュ】(回#8000)/【その他】(回011-232-1599)
時間=午後7時～翌午前8時

胃がん・肺がん検診

回月～金曜日、第1・3土曜日/40歳以上の市民(1年に1回受診可)/受診日の5日前までに直接、釧路がん検診センター(回37-3370)へ

検診項目・内容	料金	検診機関
胃がん(バリウム検査)	1,140円	釧路がん検診センター
肺がん X線のみ	370円	
X線・喀痰検査	980円	

●巡回バス検診も実施します(胃がん・肺がん・大腸がん検診)

実施日	検診会場	実施日	検診会場	
5月	14日(金)	望洋湖上町内会館	27日(水)	東雲町内会館
	15日(土)	春採望洋団地集会所	31日(月)	桜ヶ岡会館
	16日(日)	桜ヶ岡中央会館		桜ヶ岡共和会館
	17日(月)	沼尻会館	1日(火)	コア大空
	18日(火)	観月園町内会館	2日(水)	白樺ふれあい交流センター
6月	18日(火)	はまなす会館	5日(土)	コア大空
	19日(水)	はまなす会館		白樺ふれあい交流センター
	20日(木)	春中前町内会館	12日(土)	桜ヶ岡中央会館

【各検診共通】※生活保護受給世帯の方は、受給証明書持参で無料となります。※「総合がん検診受診券」も利用できます(対象者のみ)/健康推進課(回31-4524)

子宮頸(けい)がん・乳がん・大腸がん検診

子宮頸がん検診は20歳以上で偶数年齢の女性、乳がん検診は40歳以上で偶数年齢の女性(偶数年齢時に1回受診可)、大腸がん検診は40歳以上の市民(1年に1回受診可)/直接、下記の検診機関へ

検診項目・内容	料金	検診機関・対象
子宮頸がん (頸部細胞診)	1,190円	釧路がん検診センター
	1,270円	上記以外の検診機関
乳がん (マンモグラフィ)	1,260円	40歳代
	1,050円	50歳以上
大腸がん (便潜血検査)	550円	釧路がん検診センター
	630円	上記以外の検診機関

検診機関	子宮	乳
釧路がん検診センター(回37-3370)	○	○
釧路孝仁会記念病院(回0120-133-527)	○	○
釧路赤十字病院(回22-7171)	○	○
釧路労災病院(回22-7191)	○	○
市立釧路総合病院(回41-6121)	○	○
足立産婦人科クリニック(回25-7788)	○	-
くしろレディースクリニック(回32-1020)	○	-

※大腸がんの検診医療機関は、市ホームページでご確認いただくか、健康推進課へお問い合わせください。

参加料の記載のないものは無料です。/市外局番(0154)を省略しています。/市役所本庁舎は「市役所」、市役所防災庁舎は「防災庁舎」に省略しています。

**市民意見提出手続条例に基づく
意見募集結果のお知らせ**

皆さんからのご意見を取りまとめました。ご意見、ありがとうございました。

●**釧路都心部まちづくり計画(事業構想編)素案について**
既に案に盛り込んでいるもの 1件
今後の参考とするもの 22件
意見として伺ったもの 102件
都心部まちづくり推進室(☎65-7612)

「21(令和3)年経済センサス-活動調査」の実施

総務省と経済産業省では、6月1日を調査期日として、全国の全ての事業所を対象とした「令和3年経済センサス-活動調査」を実施します。

この調査は、我が国の全産業分野における経済活動の実態を明らかにするために行われるもので、従業者数や事業の内容、売上金額などを調査します。

5月末までに調査員の訪問または郵送により調査票を配布しますので、ご回答をよろしくお願いいたします。

☎都市経営課統計担当(☎31-4205)、
☎地域振興課地域振興担当(☎66-2122)、
☎地域振興課(☎01547-6-2231)



市民生活課からのお知らせ

●**21(令和3)年度街路灯維持費等補助申請受付(釧路地域対象)**
20(令和2)年度に申請された団体・個人に書類を送付しています。新規に申請される方はお問い合わせください。
☎5月12日(水)午前9時～午後5時(※平日のみ) / ☎市役所1階ギャラリー / ☎21(令和3)年4月1日現在設置済みの街路灯を維持管理している団体・個人

●**街路灯維持費等補助金は個人でも申請できます(釧路地域対象)**
市では夜間の犯罪防止や交通の安全確保などのために設置している街路灯に補助金を交付しており、町内会等の団体に限らず個人で街路灯を管理されている方も申請することができます。既に個人で管理をされている方や、これから個人での管理をお考えの方はお問い合わせください。

●**街路灯整備費補助制度をご利用ください(釧路地域対象)**
LED街路灯への取り替えや新設、更新、灯柱の更新、照明器具の移設等街路灯の整備に対して補助を行っています。詳しくはお問い合わせください。
☎市民生活課(☎31-4590)



**21・22(令和3・4)年度競争入札
参加資格審査申請受付(追加登録)**

すでに登録されており、工種に変更がない方は、申請の必要はありません。

対象業務=①建設工事および建設工事に係る委託 ②物件の製造請負、販売または買入れおよびその他の業務(建設工事に係る委託を除く)※資格要件、登録先部局等は申請の手引きをご覧ください / **登録期間**=7月1日～2023(令和5)年3月31日 / ☎5月12日(水)までに申請書を①は電子メール(手引きにて指定する書類は郵送)、②は原則、郵送で契約管理課契約担当(〒085-8505黒金町7-5☎31-4508☎ke-keiyaku@city.kushiro.lg.jp)へ※詳細は申請書および申請の手引き(市ホームページからダウンロードまたは市役所1階市政情報コーナー、各行政センター地域振興課で有料コピー)を確認してください。

各種相談

相談にお越しの際は、マスクの着用をお願いします

■**女性のための無料法律相談(要予約)**
☎5月12日(水)午後1時～3時 / ☎4人 / ☎☎4月30日(金)午前9時から電話で男女平等参画センターふらっと(☎65-1034)へ

■**障がい者就労支援相談(要予約)**
☎5月20日(木)午後1時～4時 / ☎防災庁舎3階障がい福祉課 / ☎障がい福祉課(☎23-5201)、障がい者就業・生活支援センターぷれん(☎65-6500)

■**釧路・根釧地区障害年金相談会**
☎5月29日(土)午前11時～午後4時 / ☎コーチャンフォー釧路文化ホール地下2号会議室 / ☎札幌障害年金サポートセンター(山内☎011-303-4864)

■**生活相談支援センター「くらしごと」(要予約)**
☎月～金曜日(祝日を除く)午前9時～午後6時 / ☎生活や就労に関する相談 / ☎☎くらしごと(北大通12-1-14ピケンワークビル1階☎65-1250)

■**法律相談(要予約。先着6人)**
☎6月4日(金)午後1時～3時

■**人権相談(要予約。先着5人)**
☎5月14日(金)、28日(金)午後1時～3時30分

【共通】☎市役所1階市民相談室 / ☎相談日の1週間前の金曜日午前8時50分から電話で市民協働推進課(☎31-4504・4505)へ

■**行政相談**
☎5月18日(火)、6月1日(火)午後1時～3時 / ☎市役所1階市民相談室 / ☎相談日の前日正午までに電話で釧路行政監視行政相談センター(☎23-7136)へ

パレットの彩りにみる創作の原点

絵画作品 × パレット

創作の秘密

世界に2つ!
ユトリロの
パレットも
やってきます

協田和のパレット
モリス・ユトリロのパレット
松樹路人のパレット

巨匠とパレット
Maestros & Palettes

ART GALLERY HOKKAI

～6月13日(日)

午前10時～午後5時 ※月曜日休館(5月3日(月)を除く)
観覧料 900(700)円、大学生以下無料
※身体障害者手帳、療育手帳、精神障害者保健福祉手帳の交付を受けた方および付き添いの方(1人まで)は無料。
※()内は10人以上の団体料金。

パレットに秘められた創作の裏側

絵の具の量や色の並べ方、形や材質などパレットに表れた画家それぞれの色彩感覚や個性。描く際の筆使い、技法に想像を膨らませ、新しい視点で絵画を鑑賞します。

近現代の巨匠の作品約40点が大集合!

ピカソ、ユトリロなど海外作家に加えて、梅原龍三郎や安井曾太郎、林武など近代の巨匠、また現在も活躍する画家たちの作品(+パレット)を展示。ボリュームたっぷりの内容となっています。



相原求一朗《雪の朝》 松樹路人《地平の肖像》 モーリス・ユトリロ《ブル＝レーゼ・モリス》

ワークショップ オリジナル絵の具をつくらう!

色の元になる顔料を練って、自分色の絵の具を作ります。

日時 5月29日(土)午前10時～11時
場所 まなぼと幣舞5階アートスタジオ
対象 小学校3年生以上10人
費用 材料費として500円
講師 美術館スタッフ

事前申込 5月16日(日)までに市立美術館へ電話(☎42-6116)か、メール(☎sh-artmuseum@city.kushiro.lg.jp)、または美術館ホームページから申し込みフォームに必要事項(参加者氏名、学校名、学年、参加希望人数、連絡先(E-mailアドレスか電話番号)を記入。
※申し込み多数の場合は、抽選。

写真はイメージです

釧路市立美術館
まなぼと幣舞3階
(幣舞町4-28 ☎42-6116)



教えて、くしろ! 子ども探検隊!



今月は、「交通安全」について考えよう!



問い合わせ先 市役所市民生活課 (☎31-4521)

● 釧路ではどのくらい交通事故が起きているのかな?

毎年170件以上の交通事故が起きているよ。特に、雪が解けて春になると外で遊ぶようになったり、自転車で外出することが多くなったりして交通事故が増えるんだ。

● 交通事故は、いつ、どんなところで起きるんだろう。

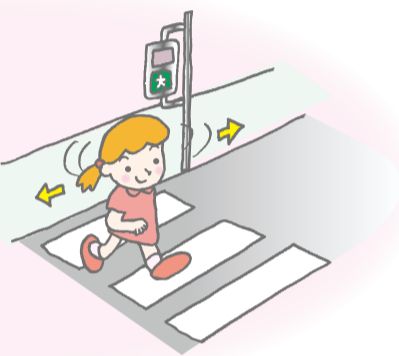
登下校の時間に多く、通学路の交差点で事故が起きやすいんだ。車が止まると思い込んで歩行者の急な飛び出しや、周囲の安全確認をしなかったことが原因とされているんだ。

● どうすれば交通事故を減らせるのかな?

道路を渡るときや、自転車に乗るときの「約束」(交通ルール)を守ることが大切だよ。「約束」を守って、交通事故に遭わないようにしよう。

道路を渡るときの「約束」

- 赤信号は絶対に止まる
- 道路には絶対に飛び出さない
- 道路を渡るときは横断歩道を渡る
- 横断歩道を渡るとき、渡っているときは青信号でも左右をしっかり確認する
- 道路や車のそばでは遊ばない
- 止まっている車のすぐ前やすぐ後ろは渡らない



自転車に乗るときの「約束」

- 信号は絶対に守る
- 「止まれ」の標識は必ず止まって、左右をしっかり確認する
- 二人乗りは絶対にしない
- 自転車で並んで歩道を走らない
- 暗くなったらライトを点灯する
- 歩道を走るときはスピードを出さない



みんなの掲示板

記号の説明

☎日時 ☎場所・会場 ☎集会所 ☎対象 ☎定員
☎内容 ☎料金 ☎持参 ☎申込方法 ☎問合せ ☎その他

催し

◆みはるんるん♪
「春の祭典!フリーマーケット&キッチンカーや美味しいモノ大集合」
☎5月30日(日)午前10時~午後3時※雨天決行/☎旧パチンコビックエコー(鳥取南7-1)/☎みはるんるん実行委員会(吉田☎090-1387-2236)

募集

◆釧路湿原川レンジャー
☎市内、釧路町、標茶町、弟子屈町、鶴居村在住の方/☎150人/☎釧路川や釧路湿原周辺の河川環境に関する報告/☎5月21日(金)までに釧路開発建設部治水課(☎0120-8946-42)へ

◆くしろ自然再生解説員ボランティア
活動期間=5~9月/☎釧路湿原等の保全や自然再生に関心があり野外での観光客への解説活動ができる方/☎未経験者可/☎釧路開発建設部治水課(☎0120-8946-42)

◆ポリテク釧路7月生
①電気設備技術科②ビジネスワーク科
見学会=5月14日(金)、21日(金)/訓練期間=7月1日(木)~12月24日(金)/☎ハローワーク釧路に求職登録されている方等/☎①20人②15人/☎①一般住宅用電気設備工事・シーケンス制御等の技能および関連知識の習得②簿記、社会保険、表計算演習等/☎教科書代/☎5月28日(金)までにハローワークくしろ(☎41-1201)へ/☎☎ポリテクセンター釧路訓練課(☎57-5938)

◆接客・販売力向上セミナー
☎5月18日(火)~20日(木)午前9時30分~午後0時30分/☎釧路プリンスホテル/☎市内で就職を目指す求職者、転職や創業希望者等/☎15人/☎顧客の心理、プロの接客術等/☎ホームページまたは電話、ファクスで地域雇用創造協議会(☎65-1265☎65-1266☎http://employ.kushiro.jp/)へ

◆ニッカムボールを始めませんか?
☎毎週水曜日午後1時~4時/☎桜花荘(桜ヶ岡2-8-1)/☎55歳以上/☎高齢者軽スポーツ/☎4ヵ月600円/☎桜花荘ニッカムボール同好会(田森☎070-3980-1521)

◆春探公園のオオハンゴンソウの防除ボランティア参加者
☎5月15日(土)午前9時30分~11時30分/☎旧科学館側駐車場/☎公園緑化協会(☎24-0513)

◆青い鳥郵便葉書の無償配布
☎重度身体障がい者(1・2級)、重度知的障がい者(療育手帳にAまたは1・2度の表記がある方)/☎配布枚数=1人20枚/☎5月31日(月)までに郵便局窓口で身体障害者手帳または療育手帳を提示し、申込整理票に必要事項を記入し提出(郵送可)/☎釧路中央郵便局郵便部(☎0570-034-950※ガイダンスに従い「3」を押してください。)

◆初心者弓道教室「昼の部」
☎6月2日~23日の月・水・金曜日午前10時~正午(全10回)/☎鶴ヶ岱武道館弓道場/☎高校生以上/☎10人/☎3,000円(道場使用料、傷害保険料含む)/☎5月28日(金)までに郵便番号、住所、氏名(ふりがな)、生年月日、電話番号をはがきまたはメールで釧路地方弓道連盟(〒085-0816 塚2-11-9和田吉功☎090-5988-7889☎wadanoda@hokkaido-c.ed.jp)へ※弓道を再開したい方は当連盟のホームページをご覧の上、事務局長へご連絡ください。

◆「脳の健康運動教室」参加者
☎6月1日(火)から毎週月・火曜日午前10時30分~正午/☎[月曜日]春探望洋地区集会所、桜が丘小学校地域開放室、[火曜日]まなぼつと幣舞会議室/☎簡単な読み書き、介護予防運動等/☎月3,000円(おたっしや該当者2,300円)/☎5月23日(日)までに桜が丘ひびなクラブ(菅原☎91-4725)へ

◆ふまねっと946健康教室
☎☎[①プラザさいわい]毎週土曜日午前10時30分~正午、午後1時~2時30分、[②鉄北荘]毎週土曜日午前10時15分~11時45分/☎①月1,500円②月1,400円(各全4回分)/☎ふまねっと946(小林☎41-3208)

その他

◆ナースバンクをご利用ください
ナースバンクは北海道から委託されて設置している無料職業紹介所です。相談員が看護職の再就業のサポートをします。お気軽にご相談ください。
新型コロナウイルス感染症に関する求人が急募で出た際はご協力をお願いします。
☎ナースバンク釧路業務支所(☎65-6684)

6月号に掲載希望の方は5月6日(木)までに北日本広告社(☎22-0211☎25-7791)へご連絡ください。参加料の掲載のないものは無料で参加できます。

生涯学習ガイド 5月

日…日時 所…場所・会場 集…集合場所 対…対象限定 定…定員締切 抽…多数時抽選 入…要入館料
 料…要料金 申…要事前申込 問…問合せ先 詳…詳細を各施設へお問い合わせいただく必要があるもの

※特に記載のないものは、参加無料、当日直接会場へ行く催しです。※都合により開催時間等が変更になる場合があります。

●市立博物館
 春湖台1-7 ☎41-5809
 ●埋蔵文化財調査センター
 春湖台1-7 ☎43-0739
 【休館日】月曜日(3月を除く)

●生涯学習センター
 幣舞町4-28 ☎41-8181
 【休館日】月曜日

●市立美術館
 幣舞町4-28 ☎42-6116
 【休館日】月曜日(3月を除く)

●コーチャンフォー
 釧路文化ホール
 (市民文化会館)
 治水町12-10 ☎24-5005
 【休館日】月曜日

※広報くしろ5月号に掲載の催し物およびイベント等は、新型コロナウイルス感染症の感染拡大防止のため、変更または中止となる場合があります。詳細は主催者等にお問い合わせください。

市立博物館

～6/27(日)	9:30～17:00	ハーバリウム霧多布企画展「外来植物展～はるばるきたぜ 道東へ～」	釧路の周辺にどんな種類の外来植物がいるのか、どのようにやって来たのか。植物以外の外来生物と併せて紹介します。
	9:30～17:00	収蔵資料ミニ展示「寄生蜂のふしぎな世界」	
1(土)	10:00～12:00	竪穴住居で屋根ふき体験 北斗遺跡展示館前※雨天中止	
3(月)～5(水)	10:00～15:00	博物館であそぼう	昆虫やクモに卵を産みつけて寄生する、ヒメバチやコマユバチなど、寄生蜂の標本を展示します。
15(土)	13:30～15:30	春採湖畔草花ウォッチング 博物館 ☎50円※雨天中止	先史時代のピフォーアフターを楽しみましょう!
16(日)	8:00～10:00	春採湖畔探鳥会 春採公園 博物館前東屋※雨天中止	三密を避けながら、楽しく遊べる企画を練っています。5(水)こどもの日は、市内小・中学生は博物館常設展示室が無料です!
30(日)	8:00～12:00	初夏の探鳥会 釧路町別保森林公園駐車場※雨天中止	

市立美術館

～6/13(日) ※3(月)は特別開館	10:00～17:00	特別展 巨匠とパレット 創作の秘密 ※詳しくは12ページをご覧ください。	絵画制作の際に使用するパレット。絵の具の配置や混色場所などを見ると、それぞれの個性や性格、作品の制作過程が想像されます。本展では、ピカソやマティスら海外の画家をはじめ、梅原龍三郎氏ら日本画家の巨匠たちのパレットと作品を併せて展示します。
------------------------	-------------	-----------------------------------------	------------------------------------------------------------------------------------------------------------------------

生涯学習センター(まなぼと幣舞)

大ホール 市民展示ホール 多目的ホール

講座	9(日)	10:00～12:00	くしろ子ども未来塾 ☎300円※フラワーアレンジメントと華道は材料費別途	体力づくりから基礎学習、文化、芸術など、さまざまな講座があります。
	6/2(水)	10:00～11:30	子育て応援講座「美姿勢・ひきしめ～ピラティス」 市内在住で未就学児童がいる保護者。その他、開催日の1週間前に空きがあれば参加可 ☎20人 ☎270円 ☎6(木) 8:50～	
	6/16(水)	10:00～13:00	子育て応援講座「デザートづくり教室～道産牛乳のパンナコッタ 他」 市内在住で未就学児童がいる保護者。その他、開催日の1週間前に空きがあれば参加可 ☎18人 ☎1,000円(材料費含む) ☎20(木) 8:50～	
	6/19(土)	9:30～12:00	子どもチャレンジ 木工教室「イスをつくろう」 市内在住の小学校4～6年生 ☎15人 ☎640円(材料費含む) ☎25(火) 8:50～	

ホール	9(日)14:00	大	15(土)10:00	展	16(日)10:00	展
	百合の花合唱会 愛を歌う、思い出を歌う	百合の花合唱会 高野 ☎37-8324	ライフ・ガーデン ～ハンドメイドの展示・販売・体験コーナー～	ライフ・ガーデン 清野 ☎090-3903-7090	アイヌ工芸作品展示・ポケットティッシュカバーの アイヌししゅう体験会 体験会のみ	NPO法人グローカルみらいネット 桃井 ☎080-6093-4742
	22(土)・23(日)10:00	展	30(日)13:00	大		
	いけばな小原流釧路支部花展 「花の輪・人の輪～みんなの花展」	(一財)小原流釧路支部 木村 ☎22-7046	コロムビア演歌まつり ※CD付き	北海道歌まつり実行委員会 勇金 ☎090-6213-1478		

コーチャンフォー 釧路文化ホール(市民文化会館)

大ホール 小ホール 展示ホール

15(土)18:00	大	22(土)①14:30 ②18:30	大	23(日)12:30	小
釧路町吹奏楽団 第33回定期演奏会	釧路町吹奏楽団 土井 ☎090-8630-3940	吉幾三コンサート2021	トラスト企画クリエート ☎011-261-9991	創作新民舞踊樋口希納美会 おさらい会	創作新民舞踊樋口希納美会 ☎37-9807
25(火)18:30	大	30(日)14:00	大	各プレイガイドにてチケット発売中	
劇団四季 The Bridge～歌の架け橋～	(一財)くしろ知域文化財団 ☎65-7000	釧路交響楽団 第23回サマーコンサート	釧路交響楽団 滝澤 ☎090-8631-1803	大井健リサイタルツアー2021 「PIANO CLASSICS」釧路公演 6/4(金)19:00 まなぼと幣舞 ☎ ☎4,000円(当日4,500円)全席指定 ☎コーチャンフォー 釧路文化ホール(☎24-5005)	

●道立釧路芸術館
幸町4-1-5 ㉔23-2381
【休館日】月曜日
(3月を除く)、
6(木)

●こども遊学館
幸町10-2 ㉔32-0122
【休館日】月曜日
(3月を除く)、
6(木)

●中央図書館
北大通10-2-1 ㉔64-1740
【休館日】月曜日(3月を除く)、28(金)
【各地区図書館休館日】月曜日、28(金)

●西部地区図書館
鳥取北8-3-10 ㉔53-3499
●東部地区図書館
益浦1-20-20 ㉔91-0604
●中部地区図書館
愛国191-5511 ㉔38-5499

●湿原の風アリーナ釧路
広里18 ㉔38-9800
【休館日】12(木)

●鳥取温水プール
鳥取南4-4-21 ㉔53-5333
【休館日】10(月)、24(日)

道立釧路芸術館

~6/30(木)	9:30~17:00	Botanical Kingdom 花と樹の王国 3(月)~5(木)、15(土)、22(日)14:00~14:30ギャラリー・ツアー	日本画、油彩、水彩、版画、写真、化石、約200点により、圧倒的存在感を放つ花樹草木の世界をご堪能ください。 新鮮な造形感覚により、人間が生きる世界を撮影し続けた写真家の奈良原一高氏(1931~2020)の、初期から80年代までを中心とする代表的なシリーズ作品を紹介します。
8(土)	14:00~14:30	新収蔵展示 奈良原一高の写真 30(日)14:00~14:30ギャラリー・ツアー コレクション・トーク「釧路のお宝・植物化石」 (講師：石川孝織氏・加藤ゆき恵氏)	
アートホール			
29(土)	①10:00 ②14:00	アートシネマ館「手紙」 (2006年/日本/121分) 各回先着100人	●大人の家庭科&お気軽アート教室(㉔㉔20(木)までに直接または電話で)
			6/2(木) ①10:00②13:30 富貴紙をすいて作るポストカード各10人 6/9(木)・10(木) 和紙で装う小物作り各15人 6/15(火) ①9:30②13:30 藍染紙で作るアイヌ刺しゅうマスク各15人

こども遊学館

※GW期間中(~5(木))は、小・中学生の展示室観覧料が無料です。

~5(木)	9:30~17:00	GWイベント「木木(もくもく)ひろば」 ①10:00 ②14:00 GWワークショップ「端午の節句」各回20人 GWスペシャルサイエンスショー各12組	木のぬくもりを感じられる工作やあそびを楽しもう!
1(土)・2(日)	10:00~14:30(14:00受付終了)	ふれあい木工クラフト 各日50人	木の輪切りや自然素材を使って楽しく工作しよう! ※材料が無くなり次第終了
1(土)・2(日)、5(木)	13:00~15:00	サイエンステーブル・ワークショップ「割りばしでっぽうを作ろう!」	作って遊べるかんたん工作! 割りばしで鉄砲を作って輪ゴムを飛ばして遊ぼう!
3(月)・4(火)	①10:00 ②13:00	チャレンジ! 木工具(3月)はノコギリ体験「メモ立てを作ろう!」 4(火)はかなづち体験「星座プレートを作ろう!」各回25人	翌月の星空の見どころや、最近の宇宙・天文ニュースを45分間の生解説でじっくりと紹介します。 ※通常の一般向け番組は休止
5(木)	①11:00 ②13:00 ③14:30	こどもの日のおはなし会 各回10組	材料の分量を調整しながら、よく伸びるスライムの最高のレシピを探ろう!
8(土)	①10:00 ②14:00	レッツ! おりがみ「母の日プレゼント」	「スーパームーン」の日に、月が地球の影に入り赤銅色に輝く「皆既月食」があります。移動天文車「カシオペア号」もやってくる!
9(日)	①10:00 ②11:00	プログラミング・ワークショップ 小学生以上 各回4人	作ったお財布にお小遣いを入れて、お買い物に出掛けよう! 砂場まわりでの室内遊びです♪
9(日)、15(土)、23(日)	①11:00 ②14:30	おはなし会 各回8組	
11(火)	9:30~12:00	遊学館ボランティア説明会 ㉔	
22(土)	16:00~16:45	プラネタリウム特別企画「大人のための星空さんぽ」 各60人 ㉔㉔プラネタリウム観覧料	
23(日)	①10:00 ②13:00	ファンクラブ教室「スライムづくり~最高のレシピを探れ~」 小学生3年生以上 各回8人 ㉔㉔要年間パスポート ㉔9(日)からWEB受付	
26(木)	11:00~11:30 19:30~20:30	おはなしタイム 各8組 星空キャラバン「スーパームーン皆既月食を観察しよう!」 ㉔こども遊学館前庭※雨天・曇天時は中止	
28(金)	10:30~11:30	にこにこタイム「ぼかぼか春のお買い物ごっこ」 (時間内自由参加)	
毎週土・日曜日、祝日	15:00~	サイエンスショー 各12組	
毎週土・日曜日※第5週目は休み	10:00~15:00	おもちゃの病院 ~大切なおもちゃを治しませんか~ ㉔	
翌々月以降に実施希望の団体を募集		出張天体観測会「星空☆宅配便」 ㉔㉔	

プラネタリウム 投影スケジュール ※イベント等により、投影時刻、内容が変更になる場合もあります。

平日	10:00	団体投影(予約制)	11:30	きらきらタイム ~夜空のくまさんをさがそう!~ 国際宇宙ステーションからの眺め(※1)	13:30	重力で見る宇宙 ハロットの宇宙なぞとき 大冒険	16:00	ハロットの宇宙なぞとき 大冒険 重力で見る宇宙(※2)
土・日曜日、祝日		星の王子さま						

㉔3階スターエッグ各回60人 ㉔㉔要プラネタリウム観覧料(※1)16(日)11:30~12:00は幼児向け「きらきらタイム」です。(※2)22(土)16:00~16:45は「大人のための星空さんぽ」です。

中央図書館

~27(木)	9:30~19:30	太田昌国氏 寄贈本展示
2(日)	11:00~12:00	春のおはなし会
8(土)	11:00~11:30	みんなで紙芝居を見よう ㉔中部地区図書館
23(日)	14:00~15:30	太田昌国新刊出版記念講演会 ㉔50人 ㉔藤田印刷(㉔22-4165)へ
29(土)~6/13(日)	10:00~18:00	絵本作家シゲリカツヒコ原画展「なわとびよ〜ん」
●おはなし会(読み聞かせ等) ※各30分程度 毎週木曜日14:30、毎週金・土曜日11:00 [西部地区図書館] 毎週水曜日 15:00 [中部地区図書館] 毎週木曜日 11:00 [東部地区図書館] 9(日)、23(日) 11:00		
●新型コロナウイルス感染症拡大予防のため、7階多目的ホールの収容可能人数は50人となっています。		
釧路文学館		
1(土)~7/25(日)	9:30~19:30	企画展「啄木交友録~釧路を訪れた友人たち~」
16(日)	13:00~15:00	朗読会(ジスイズ朗読会)&21(令和3)年度 釧路高専公開講座「啄木と節子」 ㉔7階多目的ホール ㉔50人 ㉔13(木)までに当館または 釧路高専(㉔57-7216)へ
5月映画上映会 ㉔7階多目的ホール ㉔各50人		
1(土)	13:00	kapiwとapappo アイヌの姉妹の物語 (ドキュメンタリー、112分)
7(金)・8(土)		地下鉄(メトロ)に乗って(邦画、122分)
15(土)		50回目のファースト・キス(洋画、99分)
21(金)・22(土)		ハムナプトラ2 黄金のピラミッド(洋画、130分)
29(土)		ブラウン神父の事件簿 Vol.6(ドラマ、99分)
祝日上映会		
3(月)	13:00	若草物語(洋画、118分)
4(火)		グリーン・アース(ドキュメンタリー、75分)
5(水)		さんねんないきもの事典(児童映画、50分)

スポーツ

※申し込みは各開催日前日まで。定員になり次第締め切ります。

湿原の風アリーナ釧路		固定費㉔㉔(㉔38-9800)
10(月)	17:30	JFAなでしこひろばin湿原の風アリーナ釧路 ㉔4歳以上の女性 ㉔当日受付
10(月)、17(月)	17:00	小学生アスレチック教室 ㉔小学校1~3年生
11(火)~(火曜日全3回)	10:00	いきいき元気アップ教室 ㉔鶴ヶ岳武道館 ㉔50歳以上
20(木)	19:00	クライミング体験会
23(日)、30(日)	14:00	ヒップホップ教室 ㉔小学生
31(月)~ (月曜日全5回)	10:30 19:30	やさしいエアロ月曜コース やさしいエアロ夜間月曜コース
6/1(火)~ (火曜日全5回)	10:30 19:45	しなやかボディピラティス ㉔18歳以上の女性 夜間太極拳
6/2(水)	17:00 18:00	小学生かけっこ教室 ㉔小学校1~3年生 ㉔11(火)~ 小学生かけっこ教室 ㉔小学校4~6年生 ㉔11(火)~
6/3(木)~(月・木曜日全6回)	18:30	ミニバスケットボール教室 ㉔小学生 ㉔11(火)~
6/4(金)~ (金曜日全4回)	10:00	スタイルアップレッスン「骨盤美人」 ㉔18歳以上の女性 ㉔11(火)~
6/5(土)~(土曜日全3回)	10:30	やさしいフラダンス ㉔11(火)~
6/8(火)	15:00	インファントクラス ㉔2~5歳 ㉔幼児期のための運動遊び ㉔11(火)~

鳥取温水プール ※祝日の営業は午前9時~午後9時です。 **固定費㉔㉔(㉔53-5333)**

●2カ月単位の成人水泳教室
㉔①火・木曜日午前11時~正午、②水曜日午前11時~11時45分(祝日は除く) / ㉔成人 / ㉔①水泳教室 ②健康ウォーキング / ㉔[週1回]7,700円、[週2回]1万1,000円、事務手数料550円(初回のみ) / ㉔奇数月の20日※6人未満の場合中止。詳細はお問い合わせください。

市内で飲食店を経営されている事業者の皆さんへ

「釧路市飲食店応援支援金」の申請を受け付けています

市では、新型コロナウイルス感染症で特に影響を受けている飲食店の皆さんへ、事業継続を応援するために、1店舗当たり20万円の支援金を給付する「釧路市飲食店応援支援金」の申請を受け付けています。

対象者 市内で店内飲食を行っている飲食店であること。
感染防止対策の取り組みを実践していること。

申請期間 ～5月31日(月)まで(当日消印有効)

申請方法 下記の申請書類を郵送または持参してください。

- ①申請書兼請求書(様式第1号)
 - ②営業に必要な許可等を取得していることが分かる書類(全店舗分)
 - ・飲食店営業許可や喫茶店営業許可の写し等
 - ③感染防止対策を講じていることが分かる書類(全店舗分)
 - ・従業員のマスク、フェイスシールドの着用や手指消毒液の設置等の取り組みがわかる写真等
- ※市の休業等支援金または飲食店・宿泊施設感染防止対策支援補助金を受けている場合、②③を省略可
- ④振込を希望する口座の通帳の写し
 - ⑤本人確認書類(法人の場合は不要)
 - ・運転免許証や保険証の写し等

郵送の場合 (感染拡大防止の観点から郵送申請を推奨しています)
市役所商業労政課飲食店応援支援金対策班(〒085-8505黒金町7-5)へ。

持参の場合
市役所防災庁舎1階多目的スペース内飲食店応援支援金対策班、市役所本庁舎4階商業労政課、阿寒町行政センター2階地域振興課、音別町行政センター2階地域振興課へ持参

申請書の配布場所
市ホームページ/市役所本庁舎1階市政情報コーナー/各支所/各行政センター/北海道釧路総合振興局/釧路商工会議所/阿寒町商工会/音別町商工会/(一社)北海道中小企業家同友会くしろ支部/釧路民主商工会/釧路市商店街振興組合連合会/(一社)釧路観光コンベンション協会/NPO法人阿寒観光協会まちづくり推進機構/釧路市ビジネスサポートセンターk-Biz

問合先 市役所商業労政課飲食店応援支援金対策班(☎31-4522、平日午前8時50分～午後5時20分)

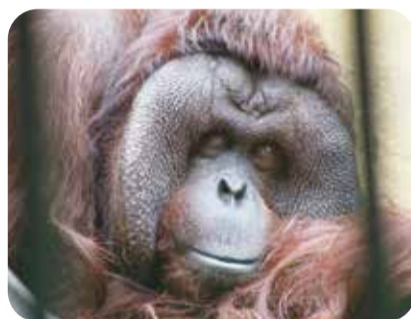


釧路の四季の
さまざまな出来事を
紹介します

釧路市立阿寒湖義務教育学校開校式
【4/6(火)】



ボルネオオランウータン「弟路郎」が
円山動物園より来園【5月中旬予定】



阿寒ユーカラ「火のカムイの詩」、新しく
なった「アイヌ古式舞踊」、新しくなった
「ロストカムイ」【4/29(木)より公開】



J R北海道釧路支社「周年記念イベント2021」【4/3(土)・4(日)】



市民の皆さんの「声」を聞かせてください

いつも「広報くしろ」をご愛読いただき、ありがとうございます。
 広報くしろは、市民の皆さんと市役所を結ぶ架け橋です。
 たくさんの市民の皆さんの「声」をお寄せください。また、広報くしろ
 の掲載写真をご希望の方も下記までお問い合わせください。
 ●市役所市民協働推進課へ電話、ファクスまたはメールでお送りください。
 ☎31-4504 ☎ 23-5220 ✉shi-shiminkyoudou@city.kushiro.lg.jp

各種統計

区分	3月中		21(令和3)年累計		区分	3月中		21(令和3)年累計	
	件数	7件	34件	件数		1件	7件	死者	0人
死者	0人	1人	救急出動	788件	2,357件	人口統計			
負傷者	8人	39人	人口=164,298人 世帯数=93,643世帯(3月末現在)						
シートベルト装着率調査	100%								

※「広報くしろ」は原則、毎月最終金曜日(6月号は5月28日(金))配布予定です。