

広報 くしろ

今年の夏休みは、
山に登ってみませんか

漁師オススメの旬の魚
くしろ **プライド** 鯛魚

8月の旬を食べよう！
イワシ／イカ／ナガコンブ



2021

August No.190
令和3年8月1日発行

8

釧路市、足寄町、白糠町にまたがる「雌阿寒岳」は、阿寒湖の南西に位置する阿寒山群の主峰。

約2万年前から火山活動を始め、幾度も噴火を繰り返しながら10の山が複雑な山体を形成した複式火山です。主峰のボンマチネシリの標高は、1,499メートル。山頂からは、阿寒湖、雌阿寒岳をはじめ、条件が揃えば斜里岳、羅臼岳、オホーツク海、太平洋を遠望することができます。山頂までの往復には、最低でも4時間程度かかるため、十分な登山用具を装備し、時間的に余裕を持つ必要があります。

大パノラマが広がる、盛夏の雌阿寒岳山頂

真ん中に見える噴煙は、かつて硫黄鉱山があった中マチネシリの火口。

山頂へは雌阿寒温泉コース、オンネトーコース、阿寒温泉コースの3コースがあり、それぞれ、特色のある登山が楽しめます。



主な記事

| 新型コロナワクチン接種について | ドリームアートプロジェクト 釧路をテーマに自由に絵を描こう！ |
| 「JR 釧網本線で行く！塘路ヒストリーツアー -自然、歴史、魅力-」モニターツアーへの参加者を募集します！ | 水道料金および下水道使用料改定（案）の概要について |
| 2021「くしろ20歳のつどい」開催のお知らせ |
※くしろ写真雑記帳は休載します。

釧路市役所 〒085-8505 黒金町7-5 ☎23-5151(代表) ☎23-5222 市ホームページアドレス <https://www.city.kushiro.lg.jp/>
編集発行：釧路市総合政策部市民協働推進課 ☎31-4504 ☎23-5220 メールアドレス shi-shiminkyoudou@city.kushiro.lg.jp



ラジオ広報

市政情報、イベントなどを紹介します。
FMくしろ 76.1MHz. 「市役所からこんにちは」
毎週月曜日 10:05~10:20 ●市長出演日 8月2日(月)、30日(月)



●町内会では防犯灯の維持管理や見守り活動など、常日頃から安全で安心な地域づくりに努めています。
●市連町主催のパークゴルフ大会を8月28日(日)に実施します。8月19日(日)までに申し込みを。
●町内会加入などに関するお問い合わせは、釧路市連合町内会事務局（☎23-2101）へお気軽にどうぞ。

新型コロナワクチン接種について

現在実施しています、65歳以上の接種を希望される方については、7月末までに接種が完了する見込みです。12～64歳以下の方のうち高齢者施設の従事者については7月中旬から8月上旬にかけて接種中です。また、基礎疾患をお持ちの方については、事前登録を受付中（事前登録の方法は下記のとおり）で、予約受付の準備が整いましたら、8月上旬をめどに予約のご案内と予診票を郵送します。なお、それ以外の方については、今後、国からのワクチンの供給量に応じ、予約の受付を開始する予定です。

基礎疾患のある方の事前登録受付期間を8月4日(水)まで延長します

釧路市に住民票があり、基礎疾患をお持ちの方のうち、事前登録をしていただいた方は、先行して予約受付を開始する予定です。

事前登録の方法

インターネットまたは郵送の、いずれかで申し込みとなります。
※電話での申し込みはできません。

(1) インターネットのページから申請

<https://logoform.jp/form/5Kjn/23469>

※24時間対応

こちらからもアクセスできます→



(2) 郵送で申請

市役所健康推進課・各行政センター・各コミュニティセンター・各支所に設置している「新型コロナワクチン接種予約に関する事前登録申請書」に記入し、封筒にて郵送をお願いします。

8月4日(水)の消印有効

<宛先> 〒085-8505 黒金町8-2 市役所健康推進課

基礎疾患の一覧

1. 次の病気や状態の方で、通院または入院している方

- 慢性の肺（呼吸器）の病気
- 慢性の心臓の病気（高血圧を含む）
- 慢性の腎臓の病気
- 慢性の肝臓の病気（肝硬変など）
- 糖尿病で薬やインスリンでの治療をしている
または糖尿病と他の病気も同時に治療している
- 血液の病気（ただし鉄欠乏性貧血を除く）
- 免疫の機能が低下する病気（治療や緩和ケアを受けている悪性腫瘍を含む）
- ステロイドなど免疫の機能を低下させる治療を受けている
- 免疫の異常に伴う神経疾患や神経筋疾患
（例：多発性硬化症や重症筋無力症など）
- 神経疾患や神経筋疾患が原因で身体の機能が衰えた状態
（例：パーキンソン病や筋萎縮性側索硬化症などで、呼吸障害がある場合など）

- 染色体異常
- 重症心身障害（重度の肢体不自由と重度の知的障害が重複した状態）
- 睡眠時無呼吸症候群
- 精神疾患の治療のため入院中
- 精神障害者保健福祉手帳を持っている
- 自立支援医療受給者証（白色）を持っていて
高額治療継続者の欄が「該当」になっている
- 療育手帳を持っている

2. 次の状態の方

- 基準（BMI 30以上）を満たす肥満の方
※BMIは、体重(Kg)÷身長(m)÷身長(m)
（例：身長160cm、体重80kgの場合 80÷1.6÷1.6=31.3）

お問い合わせ 釧路市新型コロナワクチンコールセンター ☎0120-110-588

新型コロナワクチン接種証明書（ワクチンパスポート）の申請について

海外渡航の予定のある方を対象に、7月26日から新型コロナワクチン接種証明書（ワクチンパスポート）の申請受付を行っています。

【申請に必要なもの】

- ①申請書（市ホームページに掲載）
- ②旅券（パスポート）の写し ※旅券番号が記載されているページ
- ③接種済証の写しまたは接種記録書の写し
- ④返送先住所が記載された本人確認書類
- ⑤返信用封筒（宛名の記載と、切手の貼付をお願いします）

※申請は郵送を基本としますので、返信用封筒を同封ください。



【申請方法】

- ①郵送で申請
〒085-8505 黒金町8-2 市役所健康推進課宛
- ②市役所窓口で申請
市役所防災庁舎4階 健康推進課
阿寒町行政センター 保健福祉課
音別町行政センター 保健福祉課

【発行手数料】 無料（当面）

問合せ 市役所健康推進課（☎31-4524）

低所得の子育て世帯に対する、「子育て世帯生活支援特別給付金(ひとり親世帯分)」が支給されます!

子育てと仕事を一人で担う低所得のひとり親世帯に対して、新型コロナウイルス感染症による影響が長期化する中で、実情を踏まえた生活の支援として、子育て世帯生活支援特別給付金(ひとり親世帯分)を支給します。

対象

次の①、②の支給対象者に対して、児童1人当たり**5万円**を支給します。

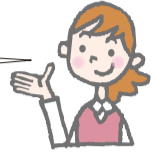


①公的年金給付等を受けていることにより、令和3年4月分の児童扶養手当の支給を受けていない方(児童扶養手当に係る支給制限限度額を下回る方に限ります)

②新型コロナウイルス感染症の影響を受けて家計が急変し、直近の収入が児童扶養手当の対象となる水準に下がった方等

※令和3年4月分の児童扶養手当を受給されている方は、すでに支給が済んでいるので対象外です。

自分も対象かも?と思ったら、まずはご相談ください。



申請期間 ~22(令和4)年2月28日(月)(必着)

支給方法 申請書を受け付けた後、審査をした上で対象の方に随時振り込みます。

問合先 厚生労働省「低所得の子育て世帯に対する子育て世帯生活支援特別給付金(ひとり親世帯分)」コールセンター(☎0120-400-903)平日午前9時~午後6時

市役所こども支援課(☎31-4540)平日午前8時50分~午後5時20分

また、ひとり親世帯以外分(高校生までの児童を養育されている、または特別児童扶養手当受給世帯のうち家計が急変して収入が非課税水準になっている方、児童が高校生をみの非課税世帯の方)も申請を受け付けています。

小学生から18歳の年度末(高校生等)までの入院医療費自己負担分が無料になります

問合先 市役所医療年金課医療給付担当(☎31-4526)

市では、子育て世帯の経済的負担を軽くし、安心して子育てできるよう、8月1日(日)から医療費助成制度の助成内容を拡大し、小学生から18歳の年度末(高校生等)までのお子さんの入院に掛かる医療費自己負担分についても全額助成します。

●新たに入院医療費無料化の対象となる方

小学校入学から18歳の年度末(高校生等)までの方
※ひとり親家庭等医療費助成制度・重度心身障がい者医療費助成制度受給中の小学校入学から18歳の年度末(高校生等)までの方のうち、「親課」「障課」の受給者証をお持ちの方も対象となります。



●手続きについて

すでに、子ども医療費受給者証、ひとり親家庭等医療費受給者証、重度心身障がい者医療費受給者証をお持ちの方は手続き不要です。

お持ちでない方で受給者証が必要な方は、保険証をお持ちになり市役所防災庁舎2階11番窓口または各行政センター市民課で手続きをしてください。

※所得が分かる書類の提出が必要な場合があります。

ドリームアートプロジェクト

釧路をテーマに自由に絵を描こう!

君の絵が描かれた
消防車が走るよ!



市消防本部では、今年度購入する消防自動車の一部に、市内の小学校4年生と特別支援学校小学部に在学する4年生から公募した絵を掲載します。

市民から愛される消防車を造り、地域に根差した消防を目指す他、新型コロナウイルス感染症の影響による外出自粛などの規制の中で、子どもたちに思い出を提供することを目的としています。

10月8日(金)から17日(日)まで、イオンモール釧路昭和で全応募作品を展示する作品展を開催します。

応募資格 市内の小学校4年生(特別支援学校小学部に在学する4年生を含む)

テーマ 「釧路」をテーマに自由に描いてください。

応募方法 各学校で校内の応募作品を取りまとめの上、小学校は市教委教育支援課学校教育担当、特別支援学校は市消防本部警防課警防救急担当へ提出してください。

応募締切 8月31日(火)必着

表彰 「ドリーム賞」として1作品を消防車に掲載する他、後援・協賛企業で入賞作品を選び、副賞を贈呈します。

問合先 市消防本部警防課警防救急担当(☎23-4383)

～ 釧路市外・釧路管外に住む子を持つご家族の皆さんへ～

お子さんに「くしろに帰って、くしろで働く」提案をしてみませんか？

市では、ハローワークくしろ、北海道、(一社)北海道中小企業家同友会くしろ支部と連携し、釧路市内の企業に就職するためのU I J ターン就職促進の取り組みを進めています。お子さんが帰省する際に、一緒に「ふるさと釧路」での就職について考えてみませんか？

8月21日(土)、就職に関するイベントを釧路で開催します

夏のU I J ターン就職個別相談会

- 時間** ①午前10時～正午②午後1時～5時(1回の面談に要する時間は1時間程度)
- 会場** ①(一社)北海道中小企業家同友会くしろ事務所(錦町5-3三ツ輪ビル5階)
②Zoomを活用したオンライン参加(場所は問いません)
- 対象** 釧路管外在住または釧路市内に住所を移転後1年以内で、釧路市内での就職を希望される方とご家族の方(22(令和4)年春に卒業予定の学生対象)
- 相談会の流れ** ①担当者が就職希望の条件や経歴などをヒアリング
②求職者と相談しながら「就職希望情報シート」を作成
③情報シートを釧路市内・管内企業約400社に公開
④企業の求人情報とマッチングを図ります

- 料金** 無料(要予約)
- 定員** 先着10人(申込締切8月17日(火))
- 申込方法** 以下のいずれかの方法で申し込んでください。
①LINE②電話③メール
※申込の際は「名前」「連絡先」を伝えてください。

▼LINE「友だち追加」はこちらから



▶ 昨年の個別相談会での様子



「ご家族が釧路へのUターン就職を考えている」方や「釧路の企業情報を知りたい」という方はぜひお問い合わせください！開催日以外もご相談は随時行っています！

申込・問合せ先 (一社)北海道中小企業家同友会くしろ支部
(☎31-0923)
✉kushiro@hokkaido.doyu.jp

「移住支援金」をご存じですか？

北海道U I J ターンによる新規就業支援事業として、19(平成31)年4月1日以降、東京圏から釧路市に移住して新規に就業または起業、テレワーク移住した方へ、移住支援金を交付します。

- 対象** [移住元] 次の要件のいずれも該当する方
- ①釧路市に住民票を移す直前10年間のうち、通算5年以上、東京23区内に在住または東京圏に在住し、東京23区内に通勤していた方
 - ②釧路市に住民票を移す直前に連続して1年以上東京23区内に在住または東京圏に在住し、東京23区内に通勤していた方

内容 上記対象者で、「①北海道のマッチングサイトに移住支援金の対象として掲載する求人へ新規就業」「②北海道が実施する『地域課題解決型起業支援事業』の交付決定を受けている」「③移住元の仕事をテレワークにより継続」のいずれかに該当する方に、**支援金(世帯100万円、単身60万円)**を支給します。

※申請は、釧路市へ転入後1年以内に行ってください。
※当支援金の受給要件については、上記以外にも各種要件があります。詳しくはお問い合わせください。
問合せ先 市役所商業労政課(☎31-4611)



▲詳細はこちらから

U I J ターン就職マッチング

市では、ハローワークくしろと連携して「U I J ターン就職希望者」と「人材を求める企業」との就職マッチング事業を実施しています。

登録受付は、随時行っていますので、気軽にご相談ください。



▲詳細はこちらから

市のU I J ターン制度の特長

- ・移住元しながら就職活動ができます！
- ・ご登録いただくと約200社の求人情報をお届けします！
- ・気になる企業との面接の機会を提供します！
- ・企業から面接依頼の可能性がります！

企業の皆さんへ

U I J ターン就職の受け入れ先として、釧路市内に本・支店がある企業の求人登録も募集中です。

求人情報は市ホームページにも掲載します。

申込・問合せ先 雇用労働相談所
(市役所商業労政課内☎31-4522)
✉koyou-soudan@city.kushiro.lg.jp

釧路企業情報(2021年版)をご覧ください！

市内の企業情報や釧路で働くことをテーマとした情報等を掲載しています。
商業労政課のホームページをご覧ください。



▲詳細はこちらから

釧路企業情報 検索

企業の皆さんへ

掲載内容の修正、新規掲載を希望する場合は、上記ホームページから様式をダウンロードして、メールで申込書を提出してください。

申込・問合せ先 市役所商業労政課(☎31-4548)
✉sho-shougyourousei@city.kushiro.lg.jp



公式LINE始めました！

市内の会社の情報やU I J ターン就職に役立つ就職情報などを発信します！釧路市での就職を検討する方や保護者の皆さんはぜひご登録ください！



▶LINE「友だち追加」はこちらから



問合せ先 市役所商業労政課(☎31-4611)

「JR釧網線で行く！塘路ヒストリーツアー —自然、歴史、魅力—」 モニターツアーへの参加者を募集します！

旅行募集・実施および問合せ先 (一社) 釧路観光コンベンション協会 (担当: 佐藤・福永) (☎31-1993)

J R 釧網線の利活用促進や、市民の方々と避暑などのために来釧されている長期滞在者の方々の交流を目的として、モニターツアーを実施します。

今回の行き先は、数々の小説や映画の舞台にもなっている標茶町・塘路地区です。雄大な自然、そしてその大自然に根づくアイヌ文化、明治期に開設された監獄である釧路集治監本館（現在は標茶町博物館の一部）等、見どころ満載の地域です。“塘路地区の歴史”をテーマにさまざまな講義をご用意する他、標茶町特産の「星空の黒牛」を使用したお弁当も堪能できます。

詳細・申し込みについては上記の問合せ先までお問い合わせください。
※当日は、山道を歩く場面がありますので、歩きやすい服装・靴でお越しください。
※ツアーの内容は一部変更となる可能性があります。
※新型コロナウイルス感染症の感染対策を十分に行った上で催行します。



▲詳しくはこちらから

催行日 9月1日(水)
申込期間 8月10日(火)～8月13日(金)
定員 30人(先着順) ※市民の方から15人、長期滞在者の方の中から15人をそれぞれ募集します。※定員以上の申し込みがあった場合は抽選。
行程 釧路駅 (J R 釧網線) → 茅沼駅 → サルボ展望台 → 北海道集治監釧路分監本館 (標茶町博物館「ニタイト」) → 釧路駅 → 釧路市役所 ※釧路駅もしくは市役所で下車可
参加費 大人3,000円 小・中学生1,500円 (小学生未満無料)
企画 くしろ長期滞在ビジネス研究会 (事務局: 釧路市市民協働推進課)
後援 J R 釧網本線維持活性化沿線協議会



▲塘路湖



▲標茶町博物館「ニタイト」



▲北海道集治監釧路分監本館



▲サルボ展望台

パキタと探検!

7/10 sat
→ 9/5 sun

くしろいっぴい
びじゅつかい
キャラクター

パキタ

ガラスの不思議

ヴェネチアン・ガラスと絵画の世界

ART GALLERY

①

②

③

④

こすぎ こじろう
①小杉小二郎 《ムラノの朝》2009年
おくたにひろし
②奥谷博 《鯨》2009年
やすもとりゅうすけ
③安元亮祐 《風》2000年
きとうたいせい
④佐藤泰生 《猫の中のベニス》2009年

～9月5日(日)

午前10時～午後5時 ※月曜日休館 (8月9日(月)を除く)
観覧料 800 (600) 円、大学生以下無料
※身体障害者手帳、療育手帳、精神障害者保健福祉手帳の交付を受けた方および付き添いの方 (1人まで) は無料。
※ () は前売券および10人以上の団体料金。

パキタと探検! ガラスの不思議 ヴェネチアン・ガラスと絵画の世界

本展では、日本の第一線で活躍する画家たちがデザインし、ヴェネチアの職人たちが制作を手掛けたユニークなガラス作品を紹介します。

ガラス作品は、93 (平成5) 年から始まった日動画廊のプロジェクトによって生まれました。仕事を委嘱された画家たちは、自身の作風を反映した原画を描き、イタリアのムラノ島の工房「ピノッチオ・アート・イン・ガラス」の職人たちが、長年培ってきた技術とセンスを注いで完成させました。日本の画家たちの感性とイタリアの伝統的な工芸技術が織りなす、類いまれなる作品の数々をお楽しみください。

展覧会の見どころ

- 日本の画家×イタリア職人のコラボレーション
- ガラス作品とともに画家の絵画も展示
- パキタと一緒にガラスの学習



絹谷幸二
《愛うつろい》1987年



金森幸司
《ライフ「メトロを待つ」》1993年



島田鮎子
《コンポジションII (花皿)》2009年



大沼映夫
《大和思考》1994年

釧路市立美術館

まなぼつと幣舞3階
(幣舞町4-28 ☎42-6116)

水道料金および下水道使用料改定(案)の概要について

問合せ先 市上下水道部経営企画課 (☎43-2169)

●水道料金は2.9%の値上げ、下水道使用料は2.5%の値下げ

市の水道料金および下水道使用料は、近年の人口減少などによる収入の落ち込みが続いています。特に、水道事業の収支見通しでは、何らかの手立てを講じなければ今後資金不足の発生が見込まれる、厳しい財政状況となっています。



(1) 上下水道事業審議会

上下水道事業の現状と今後の見通しについて、21(令和3)年1月29日に上下水道事業審議会に諮問し、6回にわたる集中審議を経て、4月5日に答申をいただいたところです。

主な答申の内容は、次のとおりです

- ・水道事業の資金不足が今後増加していく見通しを踏まえると、水道料金の値上げはやむを得ない状況であること。
- ・水道料金の改定率の圧縮を検討すること。
- ・下水道事業で当面見込まれる資金剰余額を下水道使用料の値下げに充てることには懸念があるが、水道料金と下水道使用料を一体として使用者負担を考えるとという視点も持ちながら、総合的に判断すること。
- ・下水道使用料の基本水量については、水道料金と同様に見直すべきであること。

(2) 上下水道料金改定に係る市の方針

上記答申を踏まえた市の方針は、水道料金の値上げは必要であるものの、コロナ禍における厳しい社会・経済状況を考慮し、家事用の水道料金と下水道使用料の合計額が改定前の額を超えないこととするなど、できる限り市民に新たな負担を生じさせないことを基本とすることとしました。

(3) 水道料金改定の概要

- ①料金体系：家事用や業務用で料金が違う「用途別料金」など、現行体系を維持することとしました。
- ②料金改定対象経費：22(令和4)年度から本格的に取り組む老朽管路更新事業の財源醸成を図るため、段階的に導入することとしていた資産維持費分を料金改定対象経費とすることとしました。
- ③料金負担増の軽減：資金不足分に対し、一般会計から2億5,000万円の出資を行い、料金の値上げ幅を1.6%圧縮することとしました。
- ④料金改定率：以上により、料金改定率は2.9%の値上げとしました。

(4) 下水道使用料改定の概要

- ①使用料体系：基本水量の見直し(8m³→0m³)従量使用料1m³から。
- ②使用料改定率：標準的な家庭における水使用量とされる月20m³を使用する場合において、家事用の水道料金の値上げ額と同額を値下げするため、2.5%の値下げとしました。

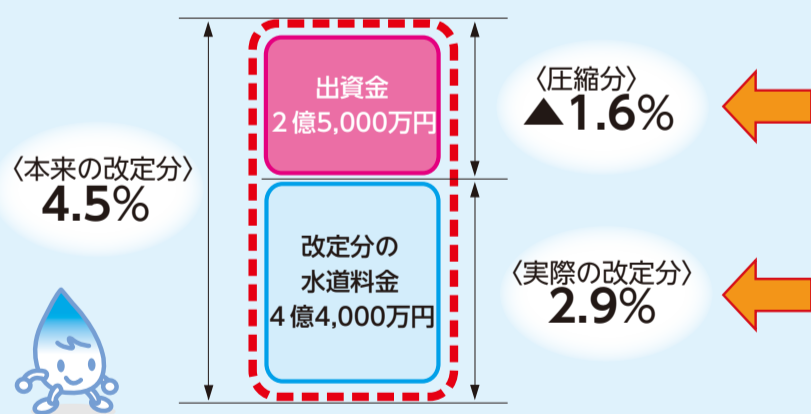
(5) 改定予定年月日

22(令和4)年4月1日以降の使用分から適用予定

この改定案を令和3年6月定例市議会に提出し、現在、市議会の上下水道事業審査特別委員会に付託されているところです。

●コロナ禍における、水道料金値上げによる市民負担増軽減の取り組み

家事用の水道料金と下水道使用料の合計額は、改定前の額を超えません



水道事業の収支見通しでは、25(令和7)年度末において、約7億円の収支不足が見込まれています。これをすべて水道料金の改定で賄おうとすると、4.5%増の改定が必要となります。コロナ禍における厳しい社会・経済状況を考慮し、一般会計から資金不足分に対し2億5,000万円の出資を行うことにより、改定率を1.6%圧縮し、水道料金は2.9%の値上げとすることとしました。

改定率の軽減策(1.6%圧縮)として、一般会計が出資をすることとしました

また、下水道使用料を2.5%値下げすることにより、家事用の水道料金と下水道使用料を合わせた額は、改定後において改定前の額を超えないこととしました。

家事用の水道料金値上げ分(2.9%)を、下水道使用料で2.5%値下げすることで、新たな負担が生じないよう対応しました

●下水道使用料の基本水量制廃止

基本水量制とは、基本水量の範囲内での使用に対して超過使用料を賦課せず、定額の基本使用料のみの負担とする制度です。

市では、これまで下水道使用料の基本使用料に8m³の基本水量を付与していましたが、1カ月当たりの使用量が8m³を下回る少量使用者が増加している現状を踏まえ、家事用の水道料金と同様に基本水量を廃止し、使用量1m³から従量使用料を基本使用料に加算する仕組みとしました。

月に使用した水の量が8m³以下の場合も、水の使用が少ないほど、使用料が安くなります

【現行】<計算例>	【改定案】<計算例>
月に1m³使用した場合 基本使用料(8m ³ まで) 1,691円 超過使用料 なし 合計 1,691円	月に1m³使用した場合 基本使用料(基本水量なし) 1,520円 従量使用料 16円×1m ³ = 16円 合計 1,536円
月に5m³使用した場合 基本使用料(8m ³ まで) 1,691円 超過使用料 なし 合計 1,691円	月に5m³使用した場合 基本使用料(基本水量なし) 1,520円 従量使用料 16円×5m ³ = 80円 合計 1,600円
月に8m³使用した場合 基本使用料(8m ³ まで) 1,691円 超過使用料 なし 合計 1,691円	月に8m³使用した場合 基本使用料(基本水量なし) 1,520円 従量使用料 16円×8m ³ = 128円 合計 1,648円

8m³以下は使用料が同じ

使用量が少ないほど安い

●家事用の水道料金・下水道使用料の現行料金と改定案の比較

※22 (令和4) 年4月使用分から適用予定

現行料金

(単位：円)

1カ月当たりの使用量	現行料金 (税込)		
	水道	下水道	合計
5㎡	1,425	1,691	3,116
10㎡	1,875	2,159	4,034
15㎡	2,907	3,331	6,238
20㎡	3,939	4,502	8,441
25㎡	4,971	5,828	10,799
30㎡	6,002	7,153	13,155
35㎡	7,034	8,479	15,513

改定案

(単位：円)

1カ月当たりの使用量	改定案料金 (税込)		
	水道	下水道	合計
5㎡	1,466	1,600	3,066
10㎡	1,929	2,104	4,033
15㎡	2,991	3,247	6,238
20㎡	4,052	4,389	8,441
25㎡	5,114	5,681	10,795
30㎡	6,176	6,973	13,149
35㎡	7,237	8,266	15,503

増▲減

(単位：円)

1カ月当たりの使用量	増△減 (税込)		
	水道	下水道	合計
5㎡	41	△91	△50
10㎡	54	△55	△1
15㎡	84	△84	0
20㎡	113	△113	0
25㎡	143	△147	△4
30㎡	174	△180	△6
35㎡	203	△213	△10

○業務用の水道料金と下水道使用料の合計につきましては、改定案の額が現行の額を超える場合があります。

現行の料金表はこちら <https://www.city.kushiro.lg.jp/kurashi/suidou/ryoukin/0002.html>



令和3年6月定例市議会提出議案はこちら https://www.city.kushiro.lg.jp/shisei/shisaku/gian/page022906_00006.html



8月1日(日)は「水の日」、8月1日(日)～7日(土)は「水の週間」です。

水の大切さや水資源開発の重要性について理解や関心を深めるため、国民の間に広く健全な水循環の重要性について理解や関心を深める日として、8月1日を「水の日」とし、この日を初日とする1週間を「水の週間」とすることが国により定められました。

新型コロナウイルス感染症の感染拡大防止のため、「水の日」「水の週間」に合わせて例年くしろ港まつりの期間中に開催しているイベントは昨年に引き続き中止します。

祝 2021 「くしろ20歳のつどい」開催のお知らせ

1月10日から延期していた2021「くしろ20歳のつどい」を8月14日(土)に開催します。

- ①式典会場の受け付けにて案内状の確認を行います。案内状を受け取っていない方は、下記問合先までご連絡ください。
 - ②参加者全員に抗原検査キットを配布します。受検していない方は入場できませんので、案内状を参考に事前手続きをお願いします。
 - ③YouTubeライブ配信を行います。配信視聴には事前申込が必要です。市ホームページの申請ページからお申し込みください。
- ※式典の詳細や新型コロナウイルス感染症対策についての詳細は、市ホームページに掲載しています(詳しくは右記参照)。



日時 8月14日(土)午後3時～(開場 午後1時)
 場所 釧路会場 コーチャンフォー釧路文化ホール(釧路市民文化会館) まなぼと幣舞 湿原の風アリーナ釧路
 阿寒会場 阿寒町公民館
 音別会場 音別町行政センター
 対象者 00(平成12)年4月2日から01(平成13)年4月1日までに生まれた方

問合先 市教委生涯学習課(☎31-4579)、阿寒生涯学習課(☎64-6193)、音別生涯学習課(☎01547-6-2034)

- 注意事項 ①新型コロナウイルス感染症の感染拡大防止の観点から、感染症対策を講じた形にて開催します。今後の状況により、内容に変更、または中止や延期となる場合がありますことをご承知願います。
 ②式典中止に際しての全ての保証はできかねますので、ご承知ください。館内は、酒類の持ち込み、飲酒、喫煙禁止です。飲酒している方の入場は固くお断りします。また、式典の妨害や迷惑行為を行った方は直ちに退場いただきます。

平和への誓いをあらたに

釧路市民戦災死没者慰霊式ならびに平和祈念式

過去の戦災による犠牲者のご冥福と世界の恒久平和を祈る式典です。
 ※今年度は、規模を縮小した上で開催します。

日時 8月15日(日)午後1時30分

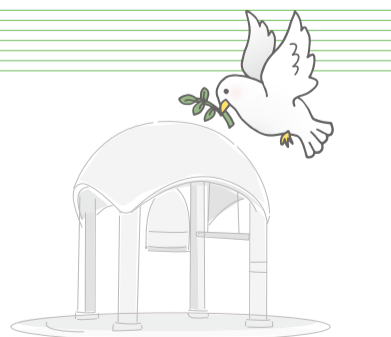
会場 栄町平和公園

問合先 釧路市平和都市推進委員会(市役所市民生活課内☎31-4590)

平和の鐘にあわせ黙とうを

- ・広島原爆投下時刻
8月6日(金)午前8時15分
- ・長崎原爆投下時刻
8月9日(月)午前11時2分
- ・戦没者を追悼し平和を祈念する日
8月15日(日)正午

問合先 釧路市平和都市推進委員会(市役所市民生活課内☎31-4590)



釧路市住民等主体の通所サービス

参加者・実施団体を募集しています!

通称「おたっしやサービス」のご案内

問合せ 市役所介護高齢課高齢福祉担当 (☎23-5185)

「おたっしやサービス」は、いつまでも生き生きと健やかな生活を送ることができるよう、地域住民やボランティア、NPO法人、介護サービス事業所などが主体となって行う、通いの場へ定期的(週1回程度)に参加することができる通所サービスです。

おたっしやサービスを利用してみませんか?

- **利用できる方** 要支援1・2の方や、25項目の質問に答える「基本チェックリスト」の基準に該当した方。定員に空きがある場合は、一般の高齢者も参加することができます。
- **参加費** 1回100円。実施会場により材料費等、別途自己負担が必要となることがあります。
- **実施内容** 各団体が特色を生かしながら「運動機能向上の取り組み」「認知症予防の取り組み」「参加者同士の交流」を取り入れた内容を行っています。
現在実施しているプログラムの一例
「運動機能向上の取り組み」…ラジオ体操、軽体操、ストレッチ体操、筋力トレーニング、ふまねっと運動等
「認知症予防の取り組み」…簡単な読み書き計算、脳活性化トレーニング・ゲーム等
「参加者同士の交流」…音楽鑑賞、趣味・創作活動、季節のイベント等



おたっしやサービスの実施団体を募集しています!

- **募集内容** 「運動機能向上の取り組み」「認知症予防の取り組み」「参加者同士の交流」の全てを組み込んだ1回1時間以上の内容を週1回(月4回程度)実施できる団体を募集しています。
- **対象区** 武佐小学校区、東雲小学校区、清明小学校区、新陽小学校区、昭和小学校区、鶴野小学校区、音別小学校区
※その他の小学校区での開催につきましては、各地域包括支援センターの生活支援コーディネーターへご相談ください。
- **団体への補助金** 実施団体には運営状況にあわせて補助金の交付があります。



補助内容		金額
基本補助	参加者1人1回当たり	200円
送迎補助	参加者1人1往復当たり	300円
会場費	有料の会場を使用する場合 (運営団体が保持する会場を使用する場合)	1日4時間を上限とした会場費全額 (500円)
専門職加算	マシン等を利用して専門的な指導を行う場合、安全面に配慮し、必要な場合にはリハビリテーション専門職または看護師を設置した場合1回当たり	500円
衛生用品費	1年を通し、市が求める感染症予防に留意した活動のため、衛生用品(マスク、手指用消毒液、除菌用シート)等を用い実施環境の整備を行っている場合1会場当たり	上限6,000円 (今年度新規実施団体は上限を3万円とする。)

新型コロナウイルス感染症の感染予防対策について

現在、新型コロナウイルス感染症の予防対策として、以下の決まり事(一部抜粋)のもと活動を行っています。

- ・自宅ですぐ検温し、微熱を含む発熱があった場合や、体調が優れない場合は参加を中止しましょう。
- ・参加中はマスクを着用しましょう(運動する場合は無理をせず早めに休憩を取りましょう)。
- ・1時間に2回以上の換気をしましょう。
- ・会場へ入る前と後は、手指消毒をしましょう。
- ・参加者同士、互いに手を伸ばしても触れない距離を取りましょう。

安全に留意し活動しています!



ご利用の手続き、団体の立ち上げ相談は、地域包括支援センターまで!

※おたっしやサービスの利用には、サービス利用に関する計画の作成が必要となります。

施設名	住所	電話番号	担当地域
西部地域包括支援センター	昭和190-4462 老健くしろ内	55-2666	鳥取、大楽毛地区(昭和・鶴野など)
中部北地域包括支援センター	文苑4丁目65-2 ふみぞの東陽ビルI(1階)	36-1233	愛国地区 (美原、芦野、文苑などを含む)
中部南地域包括支援センター	堀川町8-43	24-1102	鉄北、橋北地区
東部北地域包括支援センター	鶴ヶ岱1-10-46	42-0600	橋南地区、 春採5丁目、7丁目、8丁目の一部
東部南地域包括支援センター	春採4-10-15 望洋ふれあい交流センター内	42-8222	春採地区 (興津、桜ヶ岡、益浦などを含む)
阿寒地域包括支援センター	阿寒町中央1-4-1 阿寒町行政センター内	66-1234	阿寒町全域
音別地域包括支援センター	音別町中園2-119-1 音別町福祉保健センターほほえみ内	01547-9-5252	音別町全域

参加料の記載のないものは無料です。/市外局番(0154)を省略しています。/市役所本庁舎は「市役所」、市役所防災庁舎は「防災庁舎」に省略しています。

☆市からのお知らせ

「市からのお知らせ」はスマートフォンからもご覧いただけます。



記号の説明

◎日時 ◎場所・会場 ◎集合場所 ◎対象 ◎定員 ◎内容
◎料金(税込) ◎持参 ◎その他 ◎申込方法 ◎問合せ先
阿寒町行政センター ◎音別町行政センター

■市役所 ☎23-5151 ☎23-5222 ■阿寒町行政センター ☎66-2121 ■音別町行政センター ☎01547-6-2231

※広報くしろ8月号に掲載の催し物およびイベント等は、新型コロナウイルス感染症の感染拡大防止のため、変更または中止となる場合がありますので、詳細は主催者等にお問い合わせください。

催し



景観パネル展

景観によるまちづくりを進めるため、景観パネル展を開催します。
◎◎[コア大空] 8月17日(火)~20日(金) 午前9時~午後9時(17日(火)は午前11時~)、[コアかがやき] 8月21日(土)~27日(金) 午前9時~午後9時、[コア鳥取] 8月28日(土)~9月3日(金) 午前9時~午後9時、[阿寒町公民館ロビー] 9月4日(土)~10日(金) 午前9時~午後10時、[防災庁舎1階] 9月13日(月)~17日(金) 午前8時50分~午後5時20分(13日(月)は午前10時~)、[音別町行政センター市民多目的スペース] 9月21日(火)~27日(月) 午前8時50分~午後5時20分 ※各会場、休館日は除き、最終日は午前10時まで / ◎◎都市計画課都市計画担当(☎31-4554)

8月の自然観察会

- 夏休み特別企画第1弾!
温根内周辺の外来植物を探そう
◎ 8月1日(日) 午前10時~正午 / ◎10人 / ◎電話で温根内ビジターセンター(☎65-2323)へ
- 夏休み 釧路湿原キノコ観察会
◎ 8月7日(土) 午前10時~正午 / ◎茅沼蝶の森 / ◎シラルトロ自然情報館駐車場 / ◎親子や大人 / ◎10人 / ◎電話で塘路湖エコミュージアムセンター(☎015-487-3003)へ
- 釧路湿原自然と歴史を訪ねて
◎ 8月14日(土) 午前10時~正午 / ◎サルボ・サルルン展望台周辺 / ◎サルボ展望台駐車場 / ◎10人 / ◎電話で塘路湖エコミュージアムセンター(☎015-487-3003)へ
- 夏休み特別企画第2弾!
ザリガニウォッチング~ウチダザリガニ編~
◎ 8月15日(日) 午前10時~正午 / ◎10人 / ◎電話で温根内ビジターセンター(☎65-2323)へ

「春採湖のウチダザリガニ2021」参加者募集

◎ 8月28日(土) 午前10時~11時 / ◎春採湖旧ボート乗り場付近 / ◎親子 / ◎6家族 / ◎ウチダザリガニ捕獲体験等 / ◎ 8月20日(金) までに電話で環境保全課自然保護担当(☎31-4594)へ

釧路川の歴史探訪パネルリレー

1920(大正9)年の大洪水を契機に始まった釧路川の治水事業が21(令和3)年に100周年を迎えました。この100年を釧路川流域の発展と合わせてパネル展で振り返ります。
◎◎[中央図書館7階] 8月4日(水)~17日(火)、[防災庁舎1階] 10月4日(月)~14日(木)、[イオンモール釧路昭和] 10月16日(土)~31日(日)、[釧路地方合同庁舎1階] 11月1日(月)~18日(木)、[観光国際交流センター1階] 11月20日(土) / ◎◎道路河川課河川担当(☎31-4591)、釧路開発建設部治水課(☎24-7250)



募集



職員・公募委員等

産休代替等教員および養護教諭、非常勤講師等の事前登録者

市立小・中学校で産休代替等教員および養護教諭、非常勤講師等を希望される方を募集します。事前登録していただくことで、市内小・中学校の欠員状況に応じて、北海道教育委員会に推薦することが可能となります。なお、必ず採用されるとは限りませんので、あらかじめご了承ください。
◎◎小学校教諭、中学校教諭または養護教諭の教員免許状をお持ちの方 / ◎◎お持ちの教員免許状の種類、希望校種、担当可能な教科および指導可能なクラブ等を明記した履歴書を郵送で市教委教育支援課教育政策担当(〒085-0016 錦町2-4MOO 4階 ☎65-6450)へ

動物園 ☎56-2121

- 夜間開園
アイスキャンデルで彩られたいつもとは違う夜の動物園をお楽しみください。
◎ 8月7日(土)、14日(土) 午後8時半まで(入園は午後8時まで)
- 幼児・児童動物画コンクール
◎◎幼児~小学校6年生 / ◎◎表彰式 = 10月31日(日) / ◎◎8月1日(日)~9月26日(日) ※応募方法等詳細は、当園ホームページをご覧ください。
- ふれあいホースパーク ☎56-2566
- 休園日 = 毎週火・水曜日
- 引き馬割り引き
◎~8月30日(月)(休園日を除く) / ◎◎山花温泉リフレ宿泊者 / ◎◎通常540円のところ270円で提供
- ホーストレッキング参加者募集中(要予約)
◎ 1回3人 / ◎◎[50分コース] 4,400円、[70分コース] 5,500円 / ◎◎詳細はお問い合わせください
- 丹頂鶴自然公園 ☎56-2219
- 鶴公園開園63周年感謝デー(要入園料)
◎ 8月27日(金) / ◎◎先着50人にタンチョウの折り紙セットのプレゼント、職員による園内ガイド(午前11時、午後1時30分)、高橋良治名誉園長にまつわる道具類の特別展示(8月1日(日)~31日(火))

コア鳥取 ☎53-3199(月曜休館)

- ふまねっと体験講座
◎ 8月11日(水)、25日(水) 午前10時~11時30分 / ◎◎各日13人 / ◎◎500円(1日の場合は300円) / ◎◎料金持参で窓口へ
- 山花温泉リフレ ☎56-2233
- 山花小中学校絵画展
◎ 8月1日(日)~31日(火)
- 近郊農家の野菜直売会
◎ 毎週日曜日 午前10時~午後2時 ※無くなり次第終了
- 加工体験会「生トマトで作る、さっぱりポークチャップ」
◎ 8月12日(木)、13日(金) 午前10時30分~正午 / ◎◎各日4人 / ◎◎750円 / ◎◎8月1日(日) 午前10時から電話で
- 温泉入浴と食事セット券販売中
◎◎入浴・お食事セット1,200円
- 山花公園オートキャンプ場 ☎56-3020
- 七夕祭り
◎ 8月7日(土) 午後2時~7時30分 / ◎◎短冊飾り、キャンプファイヤー、手持ち花火の無料配布、カンテラ作り等
- 鳥取ドーム ☎53-5125
- 親子サッカー教室
◎ 9月18日(土)、25日(土) 午後6時~7時30分(全2回) / ◎◎小学校入学前5・6歳児と保護者 / ◎◎15組 / ◎◎運動靴、汗拭きタオル、着替え等 / ◎◎1組1回500円 / ◎◎直接または電話で

釧路フィッシャーマンズフーフM00 ☎23-0600

- EGGミニコンサート
◎◎8月1日(日)「夏のソフトジャズ・ライブ」、8月22日(日)「釧路ジュニアオーケストラ」 ※各午後2時~3時
- まちなか企画展「くしろの文様」
◎~8月31日(火) 午前10時~午後7時 / ◎◎1階 ふれあい広場
- 岸壁炉ばた好評営業中!
- 2階港の屋台 出店者募集中!
- サンライフ釧路 ☎42-3554
- 椅子を使ったゆるストレッチ教室
◎ 8月30日(月) 午前10時30分~11時30分 / ◎◎6人程度 / ◎◎300円 / ◎◎8月26日(木)まで
- ダイエットキックボクシング教室(水曜コース)
◎ 8月18日~10月6日の毎週水曜日 午後7時~8時30分(全8回) / ◎◎20人 / ◎◎2,500円(全8回分)
- 簡単コアトレ×ミットエクササイズ(金曜コース)
◎ 8月20日~10月8日の毎週金曜日 午後7時~8時30分(全8回) / ◎◎20人 / ◎◎2,500円(全8回分)
- ダイエットボクシング教室(土曜コース)
◎ 8月21日~10月9日の毎週土曜日 午後2時~3時30分(全8回) / ◎◎20人 / ◎◎2,500円(全8回分)

道の駅阿寒丹頂の里 ☎66-2969

- 赤いベレー(☎66-2330)
- 【真夏のグリルパーティー】
阿寒ポークステーキを炭火焼にて販売します。
◎ 8月7日(土)~9日(月)、12日(木)~15日(日)、21日(土)・22日(日)、28日(土)・29日(日) 午前11時~午後3時
- 【日本伝統芸能猿まわし】
かわいいお猿さんに会いにきてください!
◎ 8月21日(土)・22日(日)、28日(土)・29日(日) 午前10時~午後5時
- 【レストラン鶴】
夏季限定「夏のひんやりメニュー」販売中。
◎~9月30日(木) / ◎◎冷やし中華、ぶっかけとろろそば、ぶっかけひやむぎ各850円その他、お得な追加メニューあり
- 道の駅クレインズテラス(☎66-2969)
クレインズテラスの人気メニューが一度に楽しめる、今だけお得な「ピクニックBOX」を1,500円で販売します。
◎ 8月7日(土)~9日(月)、12日(木)~15日(日)、21日(土)・22日(日)、28日(土)・29日(日)
- 阿寒国際ツルセンター「グルス」(☎66-4011)
- 【自然観察会(要入館料)】
◎ 8月29日(日) 午前9時集合 / ◎◎長靴

参加料の記載のないものは無料です。/市外局番(0154)を省略しています。/市役所本庁舎は「市役所」、市役所防災庁舎は「防災庁舎」に省略しています。

職員採用試験

募集職種=①総合職(事務・土木・建築・電気・機械※高校卒) ②総合職(土木・建築・電気・機械※UIJターン) ③消防職※高校卒 ④幼稚園教諭・保育士/受験資格等の詳細は、市ホームページをご覧ください/8月25日(木)までに市ホームページのウェブシステムから/職員課(☎31-4511)

その他

21(令和3)年度 第2回道営住宅の入居者

募集住宅=[2人以上の一般世帯向け住宅]曙2LDK1戸、愛国2LDK5戸、住之江3DK1戸、釧路クレインヴィラ2LDK1戸、川北2LDK1戸 [2人以上の世帯向け特定目的住宅]小学生以下同居世帯向け住宅(住之江3LDK1戸、若竹3LDK2戸、ことぶき3LDK2戸)、母子父子世帯向け住宅(ことぶき3LDK1戸、川北3LDK1戸)、新婚世帯向け住宅(ことぶき3LDK1戸、であえーる幸3LDK1戸) 【単身者向け住宅】川北2DK1戸/郵送受付=申込書を受領後、8月17日(火)午前中までに郵便局窓口へ/インターネット受付=8月16日(月)午前8時45分~18日(水)午後3時30分(☎http://www.kushiro-jk.or.jp) /窓口受付=8月16日(月)~21日(土)/印鑑、申込書(釧路市住宅公社の窓口で配布または釧路市住宅公社ホームページからダウンロード)、北海道営住宅抽選カードを持参し、市役所5階釧路市住宅公社(☎31-4563※21日(土)は交流プラザさいわい)へ。※詳細はお問い合わせください。

山花小中学校の児童生徒

山花小中学校は、市内全域から通うことができる特認校です。充実した個別学習や義務教育9年間で一貫した教育を行っています。 さらに、SDGsの取り組みを推進しており、広い農園で野菜の栽培学習や動物園での飼育体験学習、秋の収穫祭や歩くスキー学習など、年間を通して豊かな自然の中で命の尊さや、社会環境の問題を考える等の学習に積極的に取り組んでいます。まずは当校ホームページから申し込み後、特認校公開日にご参加ください。 特認校公開日=[学校祭]9月25日(土)、[収穫祭]10月9日(土)、[中学校転入学説明会]11月27日(土)、[小学校転入学説明会]11月29日(月)/募集人数=新小学校1年生~新中学校2年生各学年若干名/面接日=22(令和4)年1月6日(木)/詳細は当校ホームページをご覧ください/12月17日(金)までに山花小中学校(☎56-2111)、市教委教育支援課学校教育担当(☎23-5186)へ

市立釧路総合病院における 広告物の設置事業者

市の自主財源の確保および市民サービスの向上を目的として、市立釧路総合病院が指定した場所に広告物を設置する事業者を募集します。 市立釧路総合病院1階待合ホール前壁面柱面、エレベーターホール壁面他/選定方法=広告物の内容や広告料等を総合的に判断します。詳細はホームページをご覧ください/8月2日(月)~16日(月)に指定の応募申込書に必要書類を添えて市立釧路総合病院医療連携相談室(☎41-6262)へ

21(令和3)年度 北海道排水設備工事責任技術者試験

10月20日(水)午後1時30分~3時30分/釧路ロイヤルイン/7,000円/8月19日(木)~30日(月)に上下水道部総務課(☎43-2164)、阿寒上下水道課(☎64-6190)、音別上下水道課(☎01547-6-2231)へ

認知症サポーター講座

認知症に対する正しい知識や理解を地域に広めるとともに、認知症高齢者や家族が地域で安心して暮らし続けることを支える方を育成するための講座です。

●認知症サポーター養成講座 8月3日(火)午後3時30分~5時/市民

●認知症サポータースキルアップ講座 8月26日(水)午後3時30分~5時/市民で、過去に認知症サポーター養成講座を受講したことがある方/オンライン

【共通】音別町福祉保健センターほほえみ/電話で音別地域包括支援センター(☎01547-9-5252)へ

家族介護者交流事業

介護の悩みを一人で抱え込まず、介護者同士で語り合いませんか? 8月28日(土)午前10時~午後3時/釧路プリンスホテル/高齢者等を介護している家族や過去に介護を経験した方等/800円(昼食、資料代)/8月18日(木)までに電話で釧路地区障害老人を支える会(たんぽぽの会 佐々木☎090-4874-9306、岩淵☎090-8901-3689)へ

危険物取扱者試験 (乙種4類・丙種)準備講習

9月25日(土)・26日(日)/コアかがやき/60人/[危険物安全協会会員事業所および学生]8,000円、[一般]1万円※テキスト代別途(講習時に会場販売)/[事前購入などテキスト購入に関する事]榊学院(☎0120-37-4225、携帯電話からは☎03-3835-2761)、[講習に関する事]消防本部予防課予防広報担当(☎23-0426)

21(令和3)年度

①第5回危険物取扱者試験 ②第3回消防設備士試験

10月17日(日)/試験の種類=①甲種、乙種(1~6類)、丙種 ②甲種(1~5類)、乙種(1~7類)/郵送申請は8月30日(月)~9月6日(月)、インターネット申請は8月27日(金)~9月3日(金)に(一財)消防試験研究センター北海道支部(〒060-8603札幌市中央区北5条西6-2-2札幌センタービル12階☎011-205-5371)へ/消防本部予防課予防広報担当(☎23-0426)

税・保険・年金

8月31日(火)は 以下の市税等の納期限です

- ・市道民税(第2期)
・国民健康保険料(第3期)
・後期高齢者医療保険料(第3期)
・介護保険料(第3期)
※いずれも普通徴収分
・8月分保育園保育料

●市税等 休日の納付相談窓口 8月28日(土)午前9時~午後5時 ◆市税等の滞納に対しては、動産・不動産を問わず差し押さえを執行し厳しく対処しています。納付に当たってお困りの際は納税課までご相談ください。 ☎納税課(☎31-4517・4518) ■納付には便利な口座振替を■

環境

環境事業課からのお知らせ

●ごみ散乱防止ポスターコンクールの作品募集

テーマ=市民みんなできれいなマチに/市内の小学校3・4年生/8月25日(木)までに各学校を通じて環境事業課へ

●「自然の番人宣言」15周年記念ポスターコンクールの作品募集

テーマ=ごみのポイ捨てや不法投棄の防止/釧路管内の小・中学生/9月30日(木)までに各学校を通じて環境事業課へ

●6月から排出方法が変わりました【スプレー缶、カセットボンベ、ライター】

収集車両の火災事故防止のため、必ず中身を出し切り、中が見える透明または半透明の袋に入れて「有害ごみ」の収集日に出してください。

【ペットボトル】

ペットボトルは、ボトル、キャップ、ラベルがそれぞれ違う素材で出来ているため、キャップとラベルを分別して出してください。この分別により、リサイクル作業の効率化が図られ、消費する石油と電気の削減にもつながりますので、ご協力をお願いします。

●8月の不燃ごみの収集日

【釧路・音別地域】第1・3水曜日の地区は8月4日(水)、18日(水)、第2・4

水曜日の地区は8月11日(水)、25日(水)【阿寒地域】第2・4金曜日の地区は8月13日(金)、27日(金)、第2・4土曜日の地区は8月14日(土)、28日(土)※各該当地区はクリーンカレンダーをご覧ください。 環境事業課廃棄物対策担当(☎31-4551)、市民課環境担当(☎66-2211)、市民課環境担当(☎01547-6-2231)

環境保全課からのお知らせ

●猫の飼い方等について

猫の放し飼いや、ふん・尿の後始末についての苦情が季節を問わず多く寄せられています。猫は外に出さないようにし、猫を無責任に増やさないように注意しましょう。地域の方たちの迷惑にならないようにルールとマナーを守って飼養していきましょう。

●野良猫に餌を与えている方へ

野良猫に餌を与え続けると周辺の野良猫も集まるようになり、繁殖して周囲の家に迷惑をかけてしまいます。無責任な餌付けを行わないようにしましょう。

●犬は必ず登録を行い、適正に飼育しましょう!

飼っている犬は室内犬・室外犬を問わず、各自自治体で畜犬登録をすることが法律により定められています。震災等でも逃げ出すことが無いよう、首輪やリード等の点検を忘れないようにしましょう。

●年1回の狂犬病予防注射も忘れずに受けましょう!

環境保全課環境衛生担当(☎31-4533)

福祉

障害児福祉手当等

「現況届・所得状況調査書」の提出

特別障害者手当、障害児福祉手当、経過福祉手当の各受給者/提出場所・8月12日(木)~17日(火)(土・日曜日を除く)に防災庁舎3階障がい福祉課(☎23-5201)、保健福祉課(☎66-2120)、保健福祉課(☎01547-9-5151)へ ※指定期間内に届け出がない場合、手当の支給が遅れることがあります。

21(令和3)年度8月期

特別障害者手当等の入金日

特別障害者手当・障害児福祉手当・経過福祉手当の8月期(5~7月分)の振込予定日は8月6日(金)です。受給者本人名義の口座へ振り込まれますので、確認をお願いします。新規に手当の請求をされた方は、請求月の翌月分から7月分までが振り込まれます。

なお、入院や入所等で手当の資格喪失となる方は、市役所で手続きが必要です。資格喪失要件の詳細はお問い合わせください。

次回振込予定日=11月5日(金)/障がい福祉課(☎23-5201)

参加料の記載のないものは無料です。／市外局番(0154)を省略しています。／市役所本庁舎は「市役所」、市役所防災庁舎は「防災庁舎」に省略しています。

健康



風しん抗体検査・予防接種を受けましょう

風しんの発生およびまん延を予防するため、抗体保有率が低い世代を対象に、抗体検査・予防接種を無料で受けられるクーポン券を送付しています。風しんは、感染者の飛まつ(唾液のしぶき)などによって他人にうつる、感染力が強い感染症です。妊娠早期の妊婦が風しんに感染すると、出生児が先天性風しん症候群(眼や耳、心臓障害が出る)になる可能性があります。
21(令和3)年度クーポン券送付者 = 昭和37年4月2日～昭和41年4月1日に生まれた男性 / **クーポン券有効期限** = 22(令和4)年2月28日(月)
●19(令和元)年度および20(令和2)年度に送付済みのクーポン券の有効期限延長について
 昭和41年4月2日～昭和54年4月1日に生まれた男性に対して、既にクーポン券を配布していますが、有効期限を延長し、22(令和4)年2月28日(月)までの有効期限に読み替えて21(令和3)年度も発行済みのクーポン券が利用できます。
 健康推進課(☎31-4524)、保健福祉課(☎66-2120)、保健福祉課(☎01547-9-5252)

若者健診

☎9月21日(火)午前9時～11時 / ☎サンライフくしろ / ☎18～39歳の市民で、健診を受ける機会のない方、職場の健診で血液検査がない方 / ☎80人 / ☎身体計測、血圧測定、血液検査、尿検査、医師診察 / ☎8月27日(金)までに電話で健康推進課(☎31-4525)へ



エキノコックス症の予防と対策

エキノコックス症という病気は、正しい知識があれば感染を予防することができます。次の点に注意しましょう。
 ○キツネの餌になる残飯や生ゴミを放置しない
 ○キツネを餌付けしたり、呼び寄せたり、手で触れることは絶対にしない
 ○沢水や小川などの生水は飲まない
 ○犬もエキノコックスの成虫が寄生することがあるので、犬の放し飼いは絶対にしない
 ※市ではエキノコックス検診を無料で実施しています。詳細は市ホームページをご覧ください。お問い合わせください。
 健康推進課(☎31-4524)

子育て・教育



ひとり親家庭等のお父さん、お母さんへお知らせ

●パソコン実務(ワード・エクセル)講習会2日間
 ☎8月5日(木)・6日(金)午後1時30分～3時30分 / ☎ひとり親家庭等の親(託児あり。要予約) / ☎7人 / ☎ポップ・チラシ作成、見積・請求書作成等
●弁護士による無料法律相談
 ☎8月18日(水)午後1時30分～4時 / ☎ひとり親家庭等の親、一般の方(託児あり、要予約) / ☎4人 / ☎離婚、親権、養育費、面接交渉権等
●ひとり親家庭のための自習室
 ☎8月の毎週月曜日(9日(月)は除く)、10日(火)午後1時30分～4時30分 / ☎資格取得や高卒認定試験を目指すひとり親家庭等の親(託児あり。要予約) / ☎学習アドバイザー付き
●パソコン学習室
 ☎8月の毎週火曜日(10日(火)は除く) 午前10時～午後3時 / ☎ひとり親家庭等の親(要予約) / ☎7人
【共通】☎☎☎電話で釧路母子家庭等就業・自立支援センター(☎22-2401)へ

8月の子育て講座

●赤ちゃんとおぼろ
 ☎8月5日(木)午前10時30分～11時30分 / ☎簡単手作りおもちゃと親子遊び等 / ☎1歳未満のお子さんとその家族 / ☎11組 / ☎☎☎西部子育て支援拠点センター(☎65-6112)

●お父さんと遊ぼう

☎8月7日(土)午前10時30分～11時30分 / ☎1歳以上のお子さんとその父親、家族 / ☎14組 / ☎☎☎東部子育て支援拠点センター(☎65-9912)

●気持ちを楽に!

子どもも大人も楽しめる食事
 ☎8月25日(木)午前10時30分～11時30分 / ☎具体的な離乳食、幼児食のアレンジ等 / ☎0歳～就学前のお子さんとその家族、妊婦、子育てに携わっている方 / ☎11組 / ☎☎☎中部子育て支援拠点センター(☎38-5037)

●乳歯のお手入れ

☎8月26日(木)午前10時30分～11時30分 / ☎0歳～就学前のお子さんとその家族、妊婦、子育てに携わっている方 / ☎11組 / ☎☎☎親子つどいの広場昭和(☎55-2231)

マタニティ講座

☎[①教室] 8月29日(日)[午前の部]午前9時45分～正午、[午後の部]午後2時～4時15分、[②見学会] 9月4日(土)※一部9月2日(木) / ☎①防災庁舎4階健康推進課ホール ②子育て支援拠点センター / ☎☎☎妊娠34週までの妊婦さんとその家族(新規受講、初産の方優先) / ☎各15組 / ☎☎☎育児見学会、妊婦体験、子育てお役立ち情報等 / ☎8月16日(月)午前8時50分から電話で健康推進課(☎31-4525)へ

各種相談・救急当番病院・各種がん検診

各種相談

●お酒の悩み相談 (健康推進課☎31-4525)
 ☎8月18日(木)午後1時～3時 / ☎防災庁舎3階相談室3(ズラン)※まずは防災庁舎4階健康推進課にお越しください。
●こころの健康相談※秘密厳守 (釧路保健所☎65-5825)
 面談相談 = 予約制 / 電話相談 = 月～金曜日午前9時～午後5時(祝日、夜間除く)

救急当番病院

●釧路市夜間救急センター (住吉2-12-37 ☎44-6776)
 診療科目 = 内科、小児科 / 受付時間 = 午後6時30分～翌午前6時30分 / 診療時間 = 午後7時～翌午前7時
●救急医療情報案内センター (☎0120-20-8699、携帯電話・PHS 011-221-8699)
●休日緊急歯科診療※日曜日、祝日 (城山2-2-15 釧路歯科医師会館内 ☎42-8336)
 時間 = 午前10時～午後0時30分、午後2時～4時
●小児救急電話相談
【プッシュ】(☎#8000) / 【その他】(☎011-232-1599)
 時間 = 午後7時～翌午前8時

9月は「がん征圧月間」です!

平日の検診が難しい方は、ぜひこの機会に受診ください。
●日曜がん検診
 ☎9月26日(日) / ☎☎☎申込期間、検診項目等詳細はお問い合わせください / ☎☎☎釧路がん検診センター(☎37-3370)※「総合がん検診受診券」「無料クーポン券」もご利用いただけます(対象者のみ)。

くしろ市民健診受付中!

☎9月21日(火)、11月16日(火)、12月27日(月)、22(令和4)年1月31日(月) / ☎☎☎詳細はお問い合わせください / ☎健康推進課(☎31-4524)

胃がん・肺がん検診

☎月～金曜日、第1・3土曜日 / ☎40歳以上(1年に1回受診可) / ☎☎☎☎受診日の5日前までに直接、釧路がん検診センター(☎37-3370)へ

検診項目・内容	料金	検診機関
胃がん(バリウム検査)	1,140円	釧路がん検診センター
肺がん X線のみ	370円	
X線・喀痰検査	980円	

●巡回バス検診も実施します(胃がん・肺がん・大腸がん検診)

実施日	検診会場	実施日	検診会場
8月	18日(水)	9月	6日(月)
	19日(木)		7日(火)
	21日(土)		9日(木)
	30日(月)		10日(金)
	31日(火)		11日(土)
9月	2日(木)	12日(日)	
	3日(金)	13日(月)	

【各検診共通】生活保護受給世帯の方は、受給証明書持参で無料となります。※「総合がん検診受診券」「無料クーポン券」もご利用いただけます(対象者のみ)。巡回バス検診では、Aコース(胃・肺・大腸)に限り受診できます。申込時に、「総合がんAコース」をご希望ください。 / ☎健康推進課(☎31-4524)

子宮頸(けい)がん・乳がん・大腸がん検診

☎☎☎☎子宮頸がん検診は20歳以上で偶数年齢の女性、乳がん検診は40歳以上で偶数年齢の女性(偶数年齢時に1回受診可)、大腸がん検診は40歳以上の市民(1年に1回受診可) / ☎☎☎☎直接下記の検診機関へ

検診項目・内容	料金	検診機関・対象
子宮頸がん(頸部細胞診)	1,190円	釧路がん検診センター
	1,270円	
乳がん(マンモグラフィ)	1,260円	40歳代
	1,050円	50歳以上
大腸がん(便潜血検査)	550円	釧路がん検診センター
	630円	

検診機関	子宮	乳
釧路がん検診センター(☎37-3370)	○	○
釧路孝仁会記念病院(☎0120-133-527)	○	○
釧路赤十字病院(☎22-7171)	○	○
釧路労災病院(☎22-7191)	○	○
市立釧路総合病院(☎41-6121)	○	○
道東動医協釧路協立病院(☎24-6811)	-	○
足立産婦人科クリニック(☎25-7788)	○	-
くしろレディースクリニック(☎32-1020)	○	-
ひろせクリニック(☎64-6315)	-	○

※大腸がんの検診医療機関については、市ホームページでご確認いただくか、健康推進課へお問い合わせください。

参加料の記載のないものは無料です。/市外局番(0154)を省略しています。/市役所本庁舎は「市役所」、市役所防災庁舎は「防災庁舎」に省略しています。

児童扶養手当「現況届」、特別児童扶養手当「所得状況届」の提出について

回[児童扶養手当] 8月2日(月)~31日(火)、[特別児童扶養手当] 8月12日(木)~31日(火)(ともに土・日曜日、祝日は除く)※指定期間内に届け出がない場合、手当の支給が遅れることがあります。

図児童扶養手当、特別児童扶養手当の各受給者/回子ども支援課(回31-4540)、回保健福祉課(回66-2120)、回保健福祉課(回01547-9-5151)

21(令和3)年度就学義務猶予免除者等の中学校卒業程度認定試験の実施

就学義務猶予免除者等の中学校卒業程度認定試験とは、病気などやむを得ない事由により保護者が義務教育諸学校に就学させる義務を猶予または免除された方等に対して、中学校卒業程度の学力があるかどうかを認定するために国が行う試験です。合格した方には、高等学校の入学資格が与えられます。
試験日=10月21日(木)/試験会場=道立道民活動センター(かでの2・7)(札幌市中央区北2条西7丁目道民活動センタービル)/願書受付=~9月3日(金)(当日消印有効)/回試験内容等詳細は文部科学省のホームページをご覧ください/回文部科学省総合教育政策局生涯学習推進課認定試験第一・二係(回03-5253-4111内線2643・2024)、市教委教育支援課学校教育担当(回23-5186)

その他

**上下水道料金
夜間・日曜納付相談窓口**

夜間=8月17日(火)午後8時まで/日曜=8月22日(日)午前9時~午後5時/回上下水道料金お客様サービスセンター(南大通2-1-121)/回第一環境(株)釧路事務所(上下水道部検針および取納等業務受託会社回43-2161)

お盆期間の北斗霊園利用と紫雲台墓地臨時バス運行案内

【北斗霊園】開園時間=8月13日(金)~20日(金)は午前7時~午後6時、それ以外は午前9時~午後5時 ※園路の一部で車両の通行が制限されますので、ご協力をお願いします。

【紫雲台墓地】期間中、交通規制を実施しますので、標識に従って徐行運転をしてください。8月13日(金)、16日(月)に臨時バスが運行されます。

臨時バス	運行日	紫雲台墓地発	釧路駅発
くしろバス	8月13日(金)	9:00	8:30
	16日(月)	14:00	13:30

※自家用車使用の自粛にご協力をお願いします。供物等はお持ち帰りください。回環境保全課環境衛生担当(回31-4533)

21・22(令和3・4)年度競争入札参加資格審査申請受付(追加登録)

すでに登録されており、工種に変更がない方は、申請の必要はありません。
対象業務=①建設工事および建設工事に係る委託 ②物品の購入およびその他の契約(建設工事に係る委託を除く) ※資格要件、登録先部局等は申請の手引きをご覧ください/登録期間=10月1日~2023(令和5)年3月31日/回8月2日(月)~11日(水)に、①は電子メール(手引きにて指定する書類は郵送)、②は原則、郵送で契約管理課契約担当(〒085-8505黒金町7-5回31-4508回koujisinsei@city.kushiro.lg.jp)へ ※詳細は申請書および申請の手引き(市ホームページからダウンロードまたは市役所1階市政情報コーナー、各行政センター地域振興課で有料コピー可能)を確認してください/回契約管理課契約担当(回31-4508)

水道工事による交通規制のお知らせ

道道釧路環状線(宮本2丁目ぶちどーる・ミサワホーム付近)の車道および歩道を交通規制(対面通行幅員減少等)して、地震に強い水道管に取り替える工事を行います。工事に伴い、ご不便、ご迷惑をお掛けしますが、ご理解とご協力をお願いします。

回8月中旬~22(令和4)年2月下旬(午前8時~午後5時)※一部、夜間工事(片側交互通行等)も行います。



回上下水道部水道整備課建設担当(回43-2163)

市有地を売ります

- インターネットオークションによる売却
◆売却物件 ①春採1丁目132番2 宅地 198.86㎡(60.15坪) 参考価格 2,162,000円
②阿寒町中央2丁目25番142 宅地 461.91㎡(139.72坪) 参考価格 1,715,000円
③音別町朝日3丁目36番 宅地 334.25㎡(101.11坪) 参考価格 585,000円

- ◆入札参加申込締切 8月2日(月)午後2時
◆入札期間 8月16日(月)午後1時~23日(月)午後1時
◆開札日時 8月23日(月)午後1時以降
※オークションの参加方法等の詳細は、市ホームページをご覧ください。
回市有財産対策室(回23-5195)

価格固定先着順により売却中 21(令和3)年7月15日現在

物件番号	売却物件	前年額	売却価格
2	川北町8番2 宅地 1,050.09㎡(317.65坪)	27,334.95千円	25,985千円(81,804円/坪)
3	阿寒町富士見2丁目50番 宅地 380.79㎡(115.18坪)	1,453千円	1,426千円(12,381円/坪)
4	阿寒町中央2丁目25番112 宅地 464.68㎡(140.56坪)	1,505千円	1,476千円(10,501円/坪)
7	音別町中国1丁目30番1 宅地 614.26㎡(185.81坪)	1,410千円	1,368千円(7,362円/坪)

上記の物件は4月15日より先着順で売却中の物件です。売却済みとなっている場合がありますのでご了承ください。

- ◆受付期間 ~22(令和4)年2月28日(月)
回[物件番号2]市有財産対策室(回23-5195)、[物件番号3・4]回地域振興課総務担当(回66-2122)、[物件番号7]回地域振興課(回01547-6-2231)

建築指導課からのお知らせ

①老朽化が著しい空き家の除却費を一部補助します

対象の空家等=市の調査により、国の基準に基づく「不良住宅」と判定された専用住宅、共同住宅、長屋住宅または併用住宅であって、市の指定する地区に位置し、かつ所有権以外の権利が設定されていないもの/回空き家を所有している個人(所有者が死亡している場合は、その相続人を含む)で、市税の未納がない方/補助金額=除却工事費の3分の1以内で限度額は30万円/除却工事業者の要件=市内に本店、支店等があり、建設業許可または解体工事者登録を受けている事業者/回8月12日(木)~10月26日(火)(必着)に申請書を直接または郵送で。予定件数を越えた場合は、不良住宅の判定基準により、優先度の高い順に交付予定者を決定

②既存住宅耐震改修費補助申請受付中
対象住宅=申込者が所有かつ居住している住宅、長屋、併用住宅、共同住宅で、81(昭和56)年5月31日以前に着工され、現行の規定に満たないと判定されたもの/回市内に住所を有し、市税等の滞納がない方/補助金額=耐震改修工事費の23%以内で、限度額は45万円/回~10月29日(金)(先着順)

③木造住宅の無料耐震診断を受付中
受付期間=通年/対象住宅=在来工法の木造戸建て住宅(特殊な工法を除く)で、500㎡以下のもの/回対象住宅を所有し、かつ居住している市民/回診断には、筋かい等の位置や寸法が記載された図面が必要です。また、現地調査は実施せず、簡易的に耐震性能を4段階程度で示すものです。

【共通】①②は既に着工している場合は対象となりません。また、補助を受けるためには各種条件がありますので、詳しくはお問い合わせください。

回建築指導課指導防災担当(回31-4569)

夏の行楽期の交通安全運動

8月2日(月)~11日(水)
ストップ・ザ・交通事故
~めざせ安全で安心な北海道~

- 子どもと高齢者の交通事故防止
- スピードの出し過ぎ等無謀運転の防止
- 全ての座席のシートベルト、チャイルドシートの正しい着用
- 飲酒運転の根絶
- 二輪車の交通事故防止
- 回市民生活課(回31-4521)

人権相談をご活用ください

人権擁護委員に、島山典子さん、八幡聖子さん、箕島弘幸さん、土井裕子さんが法務大臣から委嘱されました。市には16人の人権擁護委員がおり、いじめや差別、嫌がらせ等の人権問題の相談に応じています。

回釧路人権擁護委員協議会(釧路地方司法局人権擁護課内回31-5014)

8月は北方領土返還要求運動強調月間です
「絶やすまい 返還つなぐ 強い声」
(20(令和2)年度 北方領土に関する標語・最優秀賞)
返還運動にご協力ください
回市民生活課(回31-4590)

各種相談

相談にお越しの際は、マスクの着用をお願いします

■女性のための無料法律相談(要予約)
回8月11日(水)午後1時~3時/回4人/回回8月4日(水)午前9時から電話で男女平等参画センターふらっと(回65-1034)へ

■障がい者就労支援相談(要予約)
回8月19日(水)午後1時~4時/回防災庁舎3階障がい福祉課/回障がい福祉課(回23-5201)、障がい者就業・生活支援センターぶれん(回65-6500)

■女性のためのなんでも無料法律相談所(要予約、当日受付可)
回8月20日(金)午後1時30分~3時30分/回釧路地方合同庁舎2階釧路地方司法局会議室/回釧路人権擁護委員協議会事務局(回31-5014)

■法律相談(要予約。先着6人)
回8月6日(金)、9月3日(金)午後1時~3時

■人権相談(要予約。先着5人)
回8月6日(金)、27日(金)午後1時~3時30分

【共通】回市役所1階市民相談室/回相談日の1週間前の金曜日午前8時50分から電話で市民協働推進課(回31-4504・4505)へ

■行政相談
回8月3日(火)、17日(火)午後1時~3時/回市役所1階市民相談室/回相談日の前日正午までに電話で釧路行政監視行政相談センター(回23-7136)へ

教えて、くしろ! 子ども探検隊!

今月は、「釧路湿原子どもレンジャー ファーストミッション参加者募集」について紹介します。

みんなで釧路湿原子どもレンジャーになって、ケガをしたタンチョウをまもる活動について楽しく学んでみよう!

問い合わせ先 釧路湿原国立公園連絡協議会
 (市役所環境保全課内☎31-4594)

●タンチョウってどんな鳥?

日本で繁殖する唯一の野生ツルで、翼を広げると2.4mほどにもなるんだ。釧路など、北海道の東部の湿原を中心に生活をしているよ。国の特別天然記念物や絶滅危惧種に指定されていて、とても貴重な鳥なんだ。



●どうしてケガをするの?

近年、湿原を出て人間の近くで生活を始めるタンチョウが増えてきたから、道路を横断するとき車とぶつかったり、飛んでいるときに電線にひっかかったりしてケガをしてしまうんだよ。



ファーストミッション ケガをしたタンチョウはどうなるの? ~動物園の獣医さんに学ぶタンチョウの今~

今回のミッションでは、釧路市動物園に行き、タンチョウが実際に使っている治療道具を触ってみるなど、獣医さんに教えてもらいながら普段はできない体験をするよ!



日時 8月8日(日)午前10時30分~午後1時50分
場所・会場 動物園(現地集合の他、釧路駅・イオン釧路昭和から路線バスで向かう方は事務局員が同行します)
対象 小学校4~6年生およびその兄弟(子どもレンジャーの登録が必要です)
定員 8人(1家族保護者1人付き添い可)
料金 参加費や登録料は掛かりません(保護者のみ入園料580円)
申込方法 釧路湿原国立公園連絡協議会へ電話(☎31-4594)またはメール(✉ka-shizenhogo@city.kushiro.lg.jp)で(先着順)
申込期間 7月30日(金)~8月4日(水)

みんなの掲示板

記号の説明

☐日時 ☐場所・会場 ☐集合場所 ☐対象 ☐定員
 ☐内容 ☐料金 ☐持参 ☐申込方法 ☐問合せ先 ☐その他

催し

◆第17回わっと生誕祭

☐8月28日(土)・29日(日)午前10時~午後7時/☐市民活動PRパネル展示、体験、講座等/☐市民活動センターわっと(☎22-2232)

募集

◆笑いヨガ体験会

☐8月5日(木)午前10時~正午/☐まなぼとち常舞802号室/☎500円/☐8月3日(火)までに桜が丘ぶなクラブ(菅原☎91-4725)へ

◆接客・販売力向上セミナー

☐8月18日(水)~20日(金)午前9時30分~午後0時30分/☐釧路プリンスホテル/☐市内で就職を目指す求職者、転職・創業希望者等/☐15人/☐プロの接客術等/☐氏名、年齢、住所、連絡先、就業状態を電話またはファクス、ホームページから釧路市地域雇用創造協議会(☎65-1265☎65-1266☎http://employ.kushiro.jp/)へ

◆初心者弓道教室「夜の部」

☐8月21日~9月19日の毎週土・日曜 日午後6時30分~8時30分(全10回)/☐鶴ヶ岳武道館/☐高校生以上/☐10人/☎3,000円(道場使用料、傷害保険料含む)/☐8月19日(木)までに郵便番号、住所、氏名(ふりがな)、生年月日、電話番号を記載し、はがきまたはメールで釧路地方弓道連盟事務局(〒085-0816貝塚2-11-9和田吉功☎090-5988-7889☎wadanoda@hokkaido-c.ed.jp)へ

◆やさしい精神保健福祉基礎講座

☐8月24日(火)~9月7日(火)午後1時30分~3時30分※社会資源見学は午後1時~4時/☐釧路商科専門学校/☐20人/☐釧路根精神障害者地域生活支援センター・サハスネット(☎64-6228)

◆①防衛医大医学科学生②防衛医大看護学科学科学生③防衛大学校学生(一般)

受検資格 = ①②③高卒(見込み含む)以上21歳未満/試験日 = ①10月23日(土)②10月16日(土)③11月6日(土)・7日(日)/☐①は10月13日(水)②は10月6日(水)③は10月27日(水)までに自衛隊帯広地方協力本部釧路出張所(☎22-1053)、市役所防災危機管理課(☎31-4207)へ

◆家族介護者教室

☐9月10日~10月15日の毎週金曜日午後2時~3時(全6回)/☐介護等に興味があり、通える方/☐20人/☐8月31日(火)までに釧路鶴ヶ岳啓生園(☎44-3000)へ

◆ポリテク釧路10月生①建設荷役車両運転科②ビジネスワーク科

訓練期間 = 10月4日(月)~22(令和4)年3月30日(水)/見学会 = 8月16日(月)、23日(月)/☐ハローワーク釧路に求職登録されている方等/☐①20人②15人/☐①各種建設機械の技能および関連知識の習得②簿記、社会保険等/☎教科書代実費/☐8月27日(金)までにハローワーク釧路(☎41-1201)へ/☐ポリテクセンター釧路訓練課(☎57-5938)

◆くしろ高齢者劇団プロンプター

役者がせりふを覚えるまでの期間、練習の際にせりふの確認をしてもらいます。役者希望は応相談。
 ☐毎週金曜日午後1時30分~5時/☐寿生活館/☐役者へ転向した場合、月1,000円/☐くしろ高齢者劇団事務局(☎24-7663)

◆カヌーデヒシ刈りin達古武湖

☐8月25日(水)、28日(土)/☐達古武湖オートキャンプ場/☎1,000円(保険代)/☐詳細はFacebookをご覧ください/☐8月12日(木)までにメールでいであ(株)(宮本☎045-593-7604☎takkobu_outdoor@ideacon.co.jp)へ

◆釧路灯台の思い出

灯台記念日特別展での展示や広報活動等に活用するため、初点灯から130年を迎える釧路灯台にまつわる思い出のエッセーや初代~三代目いずれかの写真を募集します。詳細は当ホームページをご覧ください。
 ☐9月30日(木)までに釧路海上保安部交通課(☎21-5575)へ

◆ニッカムボールを楽しみませんか

☐毎週水曜日午後1時~4時/☐桜花荘(桜ヶ岡2-8-1)/☐55歳以上/☐両手でボールをつかむ軽スポーツ/☎入会費600円/☐桜花荘ニッカムボール同好会(田森☎070-3980-1521)

◆北海道立釧路芸術館ボランティア募集

= 販売部、喫茶部、資料部、広報部/☐月3・4回半日程度活動できる方/☐SOA(佐々木☎24-9382)、釧路芸術館(☎23-2381)

9月号に掲載希望の方は8月5日(木)までに北日本広告社(☎22-0211☎25-7791)へご連絡ください。参加料の掲載のないものは無料で参加できます。

生涯学習ガイド 8月

日…日時 所…場所・会場 集…集合場所 対…対象限定 定…定員締切 抽…多数時抽選 入…要入館料
 料…要料金 申…要事前申込 問…問合先 詳…詳細を各施設へお問い合わせいただく必要があるもの

※特に記載のないものは、参加無料、当日直接会場へ行く催しです。※都合により開催時間等が変更になる場合があります。

●市立博物館
 春湖台1-7 ☎41-5809
 ●埋蔵文化財調査センター
 春湖台1-7 ☎43-0739
 【休館日】月曜日(9月を除く)、10(火)

●市立美術館
 幣舞町4-28 ☎42-6116
 【休館日】月曜日

●生涯学習センター
 幣舞町4-28 ☎41-8181
 【休館日】月曜日

●コーチャンフォー
 釧路文化ホール
 (市民文化会館)
 治水町12-10 ☎24-5005
 【休館日】月曜日

※広報くしろ8月号に掲載の催し物およびイベント等は、新型コロナウイルス感染症の感染拡大防止のため、変更または中止となる場合があります。詳細は主催者等にお問い合わせください。

市立博物館

～31(火)	施設により異なります	まちなか企画展「くしろの文様」 展 MOO等北大通の施設	さまざまな文様が描かれる先史の土器。一見、複雑そうな文様の中に隠されるデザイン力の高さをご覧ください！ 釧路湿原にはクイナという鳥がこっそり暮らしています。目立ちにくい鳥ですが、その暮らしぶりは魅力たっぷりです。釧路湿原での生息状況やその生態などについて紹介します。 「お供え山」こと史跡モシリヤチャシ跡を山の日にちなみ一般公開します。時間内自由参加。 MOO、北大通周辺を散策しながら釧路の歴史を探ります。 標本を作るときに解剖は欠かせません。鳥の解剖はその鳥の生活を知る手掛かりです。そこから分かることを山階鳥類研究所の岩見氏が紹介します。
～10/3(日)	9:30～17:00	企画展「湿原の忍者 SHINOBI BIRD～こっそり暮らすクイナたち～」	
8(日)	10:00～15:00	山の日にお供え山にのぼろう 展 モシリヤチャシ跡(お供え山)※雨天中止	
14(土)	13:30～15:00	しらべてみよう 春採湖の昆虫 展 博物館 ☎50円※雨天中止	
15(日)	8:00～10:00	春採湖畔探鳥会 展 春採公園 展 博物館前東屋※雨天中止	
21(土)	13:30～15:30	春採湖畔草花ウォッチング 展 博物館 ☎50円※雨天中止	
22(日)	10:00～12:00	歴史探訪会まちなみ散歩 展 観光国際交流センター前 ☎50円※雨天中止	
28(土)	13:30～15:00	講演会「標本づくりからみたクイナのお話」 展 先着50人 ☎17(火)9:30から当館ホームページから、または電話で	
9/5(日) ※荒天時は 9/12(日)に延期	9:30～12:00	サクラマス産卵観察会 展 釧路川支流 展 鶴居村役場裏駐車場 小・中学生と保護者 展 15人 ☎1組300円 4(水)～18(水)に氏名、年齢、学年、連絡先、靴サイズを当館ホームページから、またはファクス(☎42-6000)、はがきで	

市立美術館

～9/5(日)	10:00～17:00	ペキタと探検! ガラスの不思議 ヴェネチアン・グラスと絵画の世界 ※詳しくは5ページをご覧ください。	日本の画家たちの作品とヴェネチアの工房とのコラボレーションによって生まれたガラス作品を紹介します。
---------	-------------	---	---

生涯学習センター(まなぼと幣舞)

大ホール 展 市民展示ホール 多 多目的ホール

講座	1(日)	10:00～12:00	くしろ子ども未来塾 ☎300円※フラワーアレンジメントと華道は材料費別途	体力づくりから基礎学習、文化、芸術など、さまざまな講座があります。		
	9/8(水)、15(水)	10:00～12:00	子育て応援講座「入園グッズづくり」 市内在住で未就学児童がいる保護者。それ以外の方は開催日の1週間前に定員に空きがあれば参加可 ☎8人 ☎540円(全2回分、材料持参) ☎4(水) 8:50～	手さげバッグやお弁当袋を作ります!		
	9/29(水)	10:00～13:00	子育て応援講座「初心者も安心して焼ける～パンづくり教室～」 市内在住で未就学児童がいる保護者。それ以外の方は開催日の1週間前に定員に空きがあれば参加可 ☎18人 ☎770円(材料費含む) ☎31(火) 8:50～	ハムロールなどを作ります!		
ホール	4(水)～8(日)10:00	展	第11回 くしろ ピース・アート展 釧路平和美術の会事務局 真野 ☎91-0680	8(日)①12:00 ②15:30 大 道民笑いの日お笑いライブ in 釧路 展 FANYチケット問合せダイヤル ☎0570-550-100	14(土)10:00 展 ライフ・ガーデン ～ハンドメイドの展示・販売・ワークショップ～ ライフ・ガーデン 内海 ☎090-4879-8490	21(土)10:00 展 カラフル・マルシェ ～ハンドメイドの展示・販売・ワークショップ～ カラフル・マルシェ 清野 ☎090-3903-7090
	24(火)13:00	大	コロムビア演歌まつり 展 北海道歌まつり実行委員会 勇金 ☎090-6213-1478	28(土)18:30 大 くしろ演劇みたい会 第111回例会「一九一一年」 展 ☎ 演劇鑑賞会 くしろ演劇みたい会 ☎25-6405	29(日)17:30 大 大井健リサイタルツアー2021 「PIANO CLASSICS」 展 (一財)釧路市民文化振興財団 ☎24-5005	31(火)14:00 多 櫻學 ～釧路固有の園芸品種 釧路八重について～ 展 「緑いっぱい市民運動」世話人会 (公園緑化協会内) ☎24-0513

コーチャンフォー 釧路文化ホール(市民文化会館)

大ホール 小 小ホール 展 展示ホール

1(日)14:30 小 ONKYOコンサート2021 展 釧路音楽協会 ☎91-6011	4(水)19:00・5(木)13:30 小 第47回釧路高校演劇合同公演 「広くてすてきな宇宙じゃないか」 展 北海道高等学校文化連盟釧路支部 (明輝高等学校内) ☎36-5001	7(土)14:30 大 高嶋ちさ子&加羽沢美濃 カジュアルクラシックス meetsゆかいな音楽会 展 コーチャンフォー 釧路文化ホール ☎24-5005	11(水)・12(木)10:00 展 フィルムカメラ無料査定会 フィルムカメラ東京 ☎0120-973-519
11(水)・12(木)18:00 大 北陽高等学校吹奏楽局 第42回定期演奏会 展 北陽高等学校吹奏楽局 ☎41-4401	14(土)15:00 大 2021「くしろ20歳のつどい」(成人式) 展 市教委生涯学習課 ☎31-4579	28(土)13:30 小 釧路ジュニアオーケストラ 第20回定期コンサート コーチャンフォー 釧路文化ホール ☎24-5005	29(日)13:30 小 第5回茶の湯文化にふれる市民講座 展 表千家同門会 釧路支部 ☎41-4648

- **道立釧路芸術館**
幸町4-1-5 画23-2381
【休館日】月曜日(9月、16月を除く)、10月
- **こども遊学館**
幸町10-2 画32-0122
【休館日】23月・24月、30月
- **中央図書館**
北大通10-2-1 画64-1740
※3階より音声ガイダンスでご案内します。
【休館日】月曜日(9月を除く)、27日
【各地区図書館休館日】月曜日、27日
- **西部地区図書館**
鳥取北8-3-10 画53-3499
- **東部地区図書館**
益浦1-20-20 画91-0604
- **中部地区図書館**
愛国191-5511画38-5499
- **湿原の風アリーナ釧路**
広里18 画38-9800
【休館日】18日
- **鳥取温水プール**
鳥取南4-4-21 画53-5333
【休館日】23月

道立釧路芸術館

~17(火)	9:30~17:00	夏のキッズ・アトリエ			
~9/20(月)	9:30~17:00 ※8月中の金曜日は19:30まで	安野モヨコ展 ANNORMAL(アンノーマル) 画 13(金)18:30、14(土)14:00、20(金)18:30ギャラリー・ツアー 画			漫画家・安野モヨコ氏(1971~)は1989年のデビュー以来「さくらん」「ハッピー・マニア」「働きマン」「シュガシュガルーン」など、幅広い読者に喜びと力を与える物語を届けてきました。原画やイラスト、美人画など、初期から近作まで約500点に及ぶ作品を一挙公開します。
7(土)、21(土)	14:00	《安野モヨコ展関連事業》朗読会 画20人※当日13:00より当館受付で整理券配布			
アートホール					
1(日)	10:30	《安野モヨコ展関連事業》 マスクで美人☆メイク講座画15人 画	21(土) 27(金)	①15:00 ②18:30 18:00	長谷川恒希のひとり芝居 人間生活画鑑画 《安野モヨコ展関連事業》はじめての生け花画15人 画
3(火) 6(金)	15:00 18:00	本田幸子ピアノ教室発表会画 浴衣で鑑賞! 安野モヨコ展画15人 画	28(土)	①10:00 ②14:00	アートシネマ館「ぼくの好きな先生」 (2019年/日本/85分/ドキュメンタリー)画各回先着100人
15(日)	15:00	第21回親と子の終戦記念 ~朗読で伝える戦争と平和~画	29(日)	14:30	黒木真弓&古屋佳代 ピアノとサクソのおしゃべり コンサート~久未久恵さんの写真に囲まれて~画

こども遊学館

※夏休み期間中(~17(火))は、小・中学生の展示室観覧料が無料です。

7(土)	19:30~20:20	星空キャラバン「星空動物園~動物園の星座なんびき?~」画釧路市動物園※雨天・曇天は中止画			夜の動物園まつりで、動物の星座を探しましょう! 移動天文車「カシオペア号」の望遠鏡で見ごろの天体も観測します。★今回の見所は土星、夏の星座たち
7(土)、15(日)、21(土)、29(日)	①11:00 ②14:30	おはなし会画8組画			
21(土)	9:30~12:00	遊学館ボランティア説明会画画			
25(火)	11:00~11:30	おはなしタイム画8組画			
27(金)	10:30~11:30	にこにこタイム お祭りワッショイ!			
28(土)	16:00~16:45	大人のための星空さんぽ画60人画 画プラネタリウム観覧料			翌月の星空の見どころや、最近の宇宙・天文ニュースを45分間の生解説でじっくりと紹介します。※通常の一般向け番組は休止
毎週土・日曜日(29日は除く)	10:00~15:00	おもちゃの病院 ~大切なおもちゃを治しませんか?~画			
翌々月以降に実施希望の団体を募集		出張天体観測会「星空☆宅配便」画画			

夏休みイベント2021「プラネタリウム新発見!」

~12(木)の平日のみ	14:45~15:00	プラネタリウム プチ投影会画60人画			初めての方にお勧め! 短い時間でプラネタリウムを体験できる無料投影会。テーマは日替わり。
~15(日)の土・日曜日、祝日のみ	15:00~15:30	星空サイエンスショー画12組画			プラネタリウム「スターエッグ」の秘密を探って、プラネタリウムをもっと楽しもう! シールラリーもあるよ。
~17(火)	9:30~17:00	体験展示スターエッグ☆大解剖画			簡単工作で小さな星空を作ろう☆①ほしぞら封筒②にじいろ星座。テーマは日替わり。
	13:00~15:00	サイエンステーブル・ワークショップ「星空工作会」画			
4(火)	10:00~11:00	工作教室「ミニプラネタリウム」画小学生画10人画 画WEB受付中			
13(金)~17(火)	①10:00 ②13:00	自由工作つくろーず画幼児~中学生画各回16組画			
16(月)	14:00~15:30	ファンクラブ教室「プラネタリウム体験ツアー」 画小学生以上画10人画 画要年間パスポート画WEB受付中			プラネタリウムのマル秘情報や裏側を特別に公開! 操作体験もできるよ。星空を実際に動かしてみよう。

プラネタリウム 投影スケジュール ※投影時刻、内容が変更になる場合もあります。

平日	10:00	団体投影(予約制)	11:30	13:30	16:00
土・日曜日、祝日 夏休み		★名探偵コナン 灼熱の銀河鉄道	きらきらタイム ~たなばたのおはなし~ 星空オリンピック ~ナンバー1は、だーれだ?~(※1)	重力で見る宇宙 ★名探偵コナン 灼熱の銀河鉄道	★名探偵コナン 灼熱の銀河鉄道 重力で見る宇宙(※2)

画3階スターエッグ画各回60人画 画要プラネタリウム観覧料(※1)15(日)11:30~12:00は幼児向け「きらきらタイム」です。(※2)28(土)16:00~16:45は「大人のための星空さんぽ」です。

中央図書館

11(火)	①10:30 ②13:00	なつやすみ図書館きょうしつ「エコバッグとしおり作り」 画7階多目的ホール画小学生画各10人画 画直接または電話で
14(土)	11:00~11:30	みんなで紙芝居を見よう画中部地区図書館
9/5(日)	10:30~12:00	ワークショップ「ぱんつ! パンツ! Pants! ? 絵本作家シゲリカツヒコさんとパンツのデザインを しちゃおう!」画7階多目的ホール画小・中学生 画20人画 画7(土)から直接または電話で

- **おはなし会(読み聞かせ等)** ※各30分程度
毎週木曜日14:30、毎週金・土曜日11:00
[西部地区図書館] 毎週水曜日 15:00
[中部地区図書館] 毎週木曜日 11:00
[東部地区図書館] 8(日)、22(日)11:00
- **10/31(日)13:00~15:30**で開催予定の第13回釧路市中央図書館朗読会「河崎秋子の文学」の読み手を募集します。
画6人/画回数リハーサルあり/画1(日)~31(火)に直接または電話で
- **新型コロナウイルス感染症拡大予防のため、7階多目的ホールの収容可能人数は50人となっています。**



釧路文学館

~10/24(日)	9:30~19:30	企画展「没後15年 文芸評論家・小松伸六の仕事」 講演「小松伸六と釧路~故郷を語り続けた文芸評論家~」 画7階多目的ホール画50人画 画直接または電話で
1(日)	13:30~15:00	マンズリー朗読会(釧路リーディングサークルVEGA) 画20人画 画直接または電話で
8(日)	13:00~13:30	

8月映画上映会

6(金)・7(土)	13:00	エベレスト(洋画、121分)
13(金)・14(土)		さよなら、アルマ~赤紙をもらった犬~(ドラマ、93分)
20(金)・21(土)		ザ・シークレット・サービス(洋画、127分)
28(土)		或る夜の出来事(洋画、105分)

祝日上映会

8(日)	13:00	モンスター・ホテル(アニメーション、91分)
------	-------	------------------------

スポーツ

※申し込みは各開催日前日まで。定員になり次第締め切ります。

湿原の風アリーナ釧路		対定¥申画(画38-9800)
10(火)	10:30	夏休みみんなでラジオ体操
11(水)・12(木)	10:00	サマーキッズスクール画小学生
17(火)~(火曜日全8回)	10:30	しなやかボディビラティス画18歳以上の女性
19(木)	19:00	クライミング体験会2
20(金)~(金曜日全5回)	10:00	スタイルアップレッスン「骨盤美人」画18歳以上の女性
23(月)~(月曜日全4回)	10:30	やさしいエアロ月曜コース
24(火)	19:30	やさしいエアロ夜間月曜コース
24(火)	15:00	インファントクラス画2~5歳
25(水)~(水曜日全3回)	10:30	男性の健康教室画60歳以上の男性
26(木)~(木曜日全3回)	10:00	リラククスヨーガ
	18:30	ナイトヨーガ1部
	19:40	ナイトヨーガ2部
28(土)、9/4(土)	10:00	小学生剣道体験教室 画鶴ヶ岱武道館画小学生画スポーツ振興財団画31-1230
30(月)	17:30	JFANAでしこひろば画4歳以上の女性画当日受付
9/10(金)	10:30	健康ウォーキング&ストレッチ 画鶴ヶ岱武道館画17(火)~画スポーツ振興財団画31-1230

エクストリーム55好評開催中! 詳細はお問い合わせください。

鳥取温水プール

対定¥申画(画53-5333)

- **2カ月単位の成人水泳教室**
画①火・木曜日午前11時~正午、②水曜日午前11時~11時45分(祝日は除く)/画成人/
画①水泳教室 ②健康ウォーキング/画[週1回]7,700円、[週2回]1万1,000円、
事務手数料550円(初回のみ)/画奇数月の20日※6人未満の場合中止。詳細はお問い合わせください。

～市内で飲食店を営んでいる事業者の皆さんへ～

「釧路市飲食店感染防止対策支援補助金」の申請を受け付けています



市内の飲食店の皆さんが取り組む新型コロナウイルス感染症感染拡大防止のための対策を支援します。対象となるのは、アクリル板やビニルシート、フェイスシールド、非接触型体温計、CO2センサーなどの購入費用です。なお、21（令和3）年2月16日（火）から12月31日（金）までに購入したものが対象となり、すでに購入したものも対象となります。

申請期間 22（令和4）年1月21日（金）まで（当日消印有効）

補助率 10分の9以内

補助上限額 20万円（2店舗以上の場合は40万円）

補助対象経費

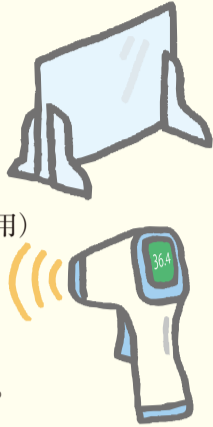
①飛沫対策費用（アクリル板やビニルシートなどの購入費用）

②フェイスシールド等購入費用（使い捨て製品を除く）

③非接触型体温計等購入費用

④CO2センサー購入費用

※②、③、④については①と併せて実施する場合のみ対象。



申請方法 下記の申請書類を郵送または持参してください。（郵送推奨）

- 交付申請書兼請求書
- 領収書などの写し
- 購入したものの使用状況が分かる写真、店舗外観写真
- 営業許可証の写し
- 通帳の写し

申請書の配布場所 市ホームページまたは市役所本庁舎4階商業労政課

申請・問合せ先 市役所商業労政課（〒085-8505 黒金町7-5

☎31-4548 平日午前8時50分～午後5時20分）

詳しくは、市ホームページをご覧ください。



令和2年国勢調査の結果（速報）をお知らせします

問合せ先 市役所都市経営課統計担当（☎31-4205）

昨年10月に実施した「令和2年国勢調査」の結果（速報）をお知らせします。

今後は、国が公表する各種集計結果を用いて詳細な分析を行い、釧路市のまちづくりに役立ててまいります。国勢調査にご協力いただき、ありがとうございました。

※この速報値は21（令和3）年11月に総務省統計局から公表予定の確定値とは異なる場合があります。

（単位：人、世帯、％）

	人口	男	女	世帯数
令和2年（速報値）	165,230	77,512	87,718	80,161
平成27年（確定値）	174,742	82,185	92,557	82,078
増減数	△9,512	△4,673	△4,839	△1,917
増減率	△5.4	△5.7	△5.2	△2.3



VIVA! 北海道コンサドーレ札幌

YBCルヴァンカップ準々決勝へ3年連続進出決定！

2021シーズンルヴァンカップ・プレーオフステージへ進出した北海道コンサドーレ札幌は、昨年、準々決勝にてPK戦の末、惜しくも敗退した横浜F.M.と対戦しました。今年度より完全移籍した青木 亮太選手や柳 貴博選手の活躍により、2試合の合計4-2で見事勝利。昨年の雪辱を果たし、3年連続で準々決勝への進出を決めました！

9月1日氷の準々決勝も待ち遠しいですが、8月はJ1リーグのホーム戦も多く控えています。コロナ禍のため、現地応援が難しいですが、テレビ中継やSNS等を活用し、釧路市からコンサドーレへ多くの声援を届けましょう！

2021明治安田生命 J1リーグ試合日程<8月>

第23節 8/9日 VS 浦和レッズ（午後3時、札幌ドーム） 第24節 8/14日 VS FC東京（午後2時、札幌ドーム）
 第25節 8/21日 VS 大分トリニータ（午後7時、昭和電工ドーム） 第26節 8/25日 VS 名古屋グランパス（午後7時、札幌厚別）
 第27節 8/28日 VS 川崎フロンターレ（午後2時、札幌ドーム）

観戦会情報などは、北海道コンサドーレ札幌 釧路地区後援会のFacebookページから→



◎注目選手紹介

No.9 かねこ たくろう 金子 拓郎 (MF)
 生年月日 1997/7/30 (23歳)
 出身地 埼玉県
 出身校 日本大学



☆注目ポイント☆

大学時代は阿寒合宿にも参加し、釧路市とは縁のある選手です。通称「金子ゾーン」と呼ばれる右45度からのシュートが得意で、プロ2年目ながら7月9日時点で5得点を決めています。チームのエースストライカーとして急成長を果たしています。

■釧路市は平成30年5月26日に、株式会社コンサドーレと包括連携協定を結んでいます。

市民の皆さんの「声」を聞かせてください

いつも「広報くしろ」をご愛読いただき、ありがとうございます。

広報くしろは、市民の皆さんと市役所を結ぶ架け橋です。

たくさんの市民の皆さんの「声」をお寄せください。また、広報くしろの掲載写真をご希望の方も下記までお問い合わせください。

●市役所市民協働推進課へ電話、ファクスまたはメールでお送りください。

☎31-4504 ☎ 23-5220 ✉ shi-shiminkyoudou@city.kushiro.lg.jp

各種統計

交通事故統計	区分	6月中	21（令和3）年累計	火災など統計	区分	6月中	21（令和3）年累計
	件数	11件	73件		件数	3件	17件
死者	0人	1人	死者	0人	0人		
負傷者	11人	81人	救急出動	817件	4,663件		
シートベルト装着率調査	100%		人口統計	人口=164,189人	世帯数=93,982世帯（6月末現在）		

※「広報くしろ」は原則、毎月最終金曜日（9月号は8月27日金）配布予定です。