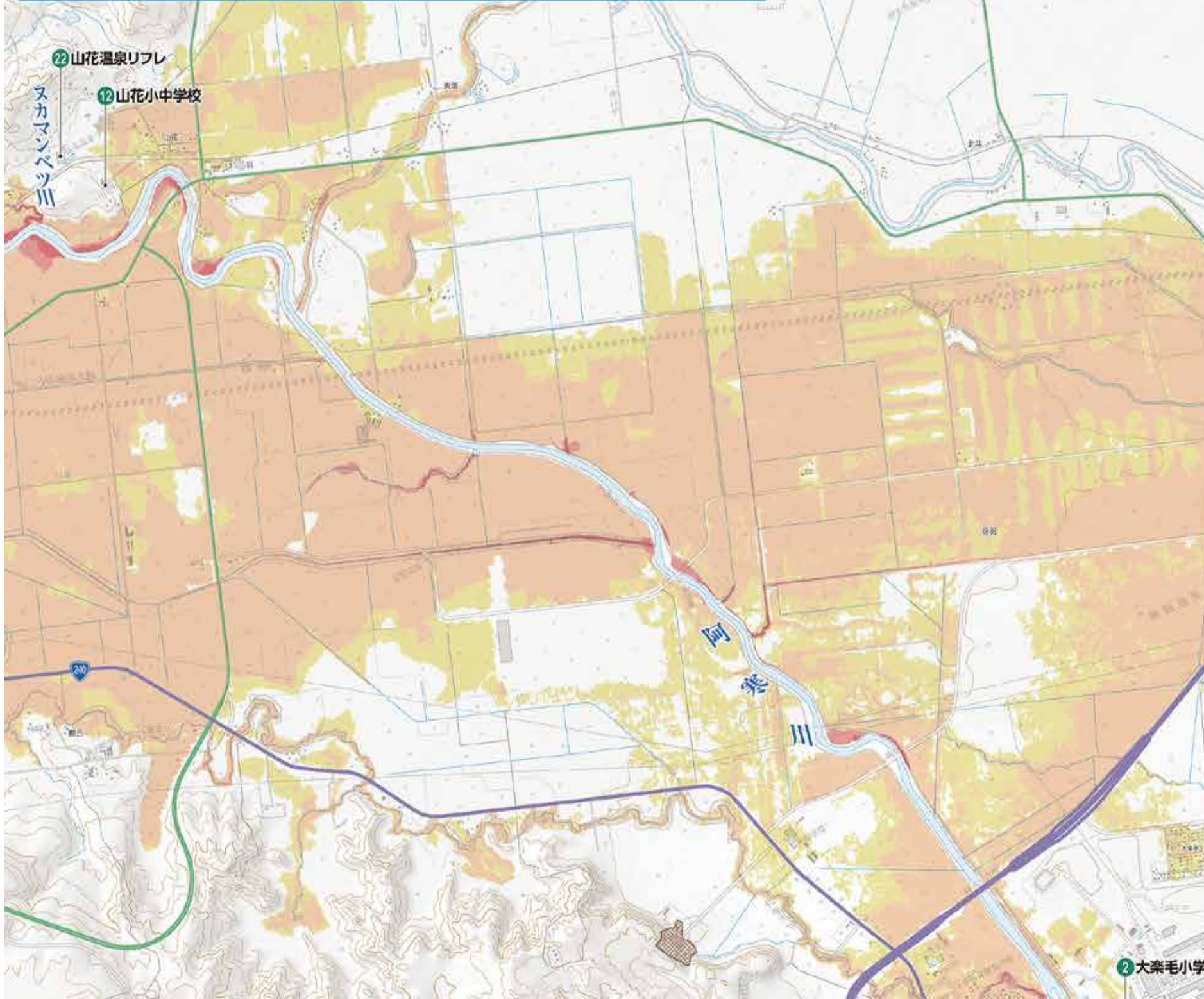


阿寒川洪水ハザードマップ

(ヌカマンベツ川との合流点より下流)

計画規模 (阿寒川で想定する計画規模の雨量 224mm/24hr)

※計画規模とは概ね50年に1度の確率



指定避難施設一覧

番号	施設名称	住所	番号	施設名称	住所
①	大楽毛中学校	大楽毛1-10	⑫	山花小中学校	山花14線132
②	大楽毛小学校	大楽毛4-10	⑬	鳥取中学校	昭和町2-5
③	大星会館	大楽毛北1-1	⑭	昭和小学校	昭和中央3-12
④	工業高等専門学校	大楽毛西2-32	⑮	商業高等学校	昭和中央5-10
⑤	北海道立釧路高等技術専門学院	大楽毛南1-2	⑯	新陽小学校	新富士町4-6
⑥	利子センター(高齢者福祉センター)	大楽毛南4-5	⑰	鶴野児童センター	星が浦北3-1
⑦	大楽毛西会館	大楽毛131-12	⑱	星が浦老人福祉センター(星鶴荘)	星が浦北3-1
⑧	鳥取小学校	鳥取北3-13	⑲	星が浦会館	星が浦大通2-7
⑨	鳥取西小学校	鳥取北7-5	⑳	中鶴野会館	鶴野58-3062
⑩	鳥取コミュニティセンター(コア鳥取)	鳥取北8-3	㉑	鶴野小学校	鶴野58-5157
⑪	鳥取西中学校	鳥取北9-7	㉒	山花温泉リフレ	山花14線131

※避難施設の開設については、洪水時における地域の状況に応じて順次開設しますので、開設状況などの詳しい情報は、市ホームページ、FMくしろ(76.1MHz)等でご確認ください。

工業高等専門学校 ④
大楽毛西会館 ⑦

令和3年5月発行
釧路市防災危機管理課 ☎31-4207
測量法に基づく国土地理院長承認(使用)R2.JHs 00-GISMAP44875号