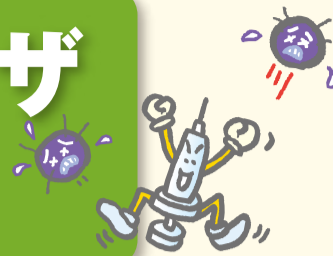


高齢者の季節性インフルエンザ 予防接種を実施します



問合せ 市役所健康推進課 (☎31-4524)、阿寒町行政センター保健福祉課 (☎66-2120)、音別町行政センター保健福祉課 (☎01547-9-5252)

季節性インフルエンザの
予防接種は、ご自身の判断で
希望される方が対象です。



予防接種を受ける前に

発熱のある人など医師が不適当な状態と判断した場合は、予防接種を受けることができません。

慢性の病気で治療を受けている方やアレルギーがある方などは、担当医師とよく相談してください。

接種後、抵抗力がつくまで、2週間程度かかるため、流行する前(12月中旬ごろ)までには受けておきましょう。



- 実施期間 10月18日(月)～2022(令和4)年1月31日(月)
- 接種回数 1回
- 対象者 ①接種日現在、65歳以上の方
②接種日現在、60歳以上65歳未満であって、心臓、腎臓または呼吸器の機能およびヒト免疫不全ウイルスによる免疫の機能に障がい(身体障害者手帳1級程度)を有する方
- 実施場所 下記「実施医療機関一覧」からお選びください(なるべく、かかりつけの医療機関でお受けください)。
- 持参するもの ①健康保険証
②身体障害者手帳(上記「対象者」の②の方のみ)
- 自己負担額 1,320円
※生活保護受給世帯の方は、自己負担額が全額免除となりますので「生活保護受給証明書」(申請先:市役所本庁舎1階生活福祉事務所または各行政センター保健福祉課)を事前に用意し、接種当日、医療機関へお持ちください。
書類がない場合には、自己負担となります。

釧路市高齢者インフルエンザ予防接種実施医療機関一覧

(希望する医療機関にあらかじめ、予約の有無・受付時間等を確認してください)

	医療機関	住所	電話番号
鉄北・愛国・美原地区	釧路皮膚科クリニック	愛国西 1-5-8	37-6120
	依田内科医院	愛国東 2-2-11	36-1283
	芦野クリニック	芦野 2-1-8	38-1233
	佐竹耳鼻咽喉科	共栄大通 7-2-5	22-6555
	カケハシ眼科内科	共栄大通 9-2-7	22-3151
	道東勤医協釧路協立病院	治水町 3-14	24-6811
	道東勤医協立すこやかクリニック	治水町 6-30	24-8405
	釧路赤十字病院	新栄町 21-14	22-7171
	林田クリニック	新富町 1-7	24-7173
	新橋肛門科クリニック	新橋大通 2-2-2	25-3535
	新橋なかやクリニック	新橋大通 3-2-13	22-3939
	釧路労災病院	中園町 13-23	22-7191
	杉元内科医院	中園町 24-10	22-2261
	すどう内科クリニック	東川町 3-11	21-8222
	釧路谷藤病院	双葉町 3-15	22-7111
	ふみぞの内科クリニック	文苑 2-20-12	36-1159
	ふみぞの松田皮膚科	文苑 4-2-10	38-5160
山本クリニック	文苑 4-6-8	39-3101	
うしき整形外科クリニック	松浦町 4-12	22-4734	
ほり内科クリニック	松浦町 12-3	22-1241	
東北海道病院	若竹町 7-19	23-3425	
中田内科医院	若竹町 13-1	22-3100	
橋北地区	釧路中央病院	幸町 9-3	31-2111
	足立皮膚科美容外科クリニック	末広町 8-1	23-8136
	伊勢内科医院	浪花町 7-2	22-2788

	医療機関	住所	電話番号
鳥取・大楽毛地区	ちば内科クリニック	大楽毛 2-2-27	64-6650
	さい内科クリニック	昭和中央 3-21-11	53-5071
	あゆち眼科クリニック	昭和中央 3-44-11	51-2777
	間宮泌尿器科	昭城南 4-24-18	55-6666
	堀口クリニック	鳥取大通 3-11-8	51-3827
	釧路第一病院	鳥取大通 4-11-10	51-2121
	とっとり内科クリニック	鳥取大通 4-12-18	65-1667
	中沢医院	鳥取大通 5-8-11	51-1001
橋南・春採・桜ヶ岡地区	星が浦病院	星が浦大通 3-9-13	54-2500
	ふくしま医院	浦見 4-2-2	41-8666
	桜ヶ岡皮膚科クリニック	桜ヶ岡 1-10-27	91-8885
	道東勤医協桜ヶ岡医院	桜ヶ岡 2-26-5	91-7111
	市立釧路総合病院	春湖台 1-12	41-6121
	白樺台病院	白樺台 2-25-1	91-6311
	しろやま内科クリニック	城山 1-2-17	41-1177
	あさの皮フ科クリニック春採分院	春採 8-2-16	46-4112
阿寒・音別地区	柴田内科医院	春採 4-11-4	41-5221
	みなみ病院	春採 7-9-9	46-3162
	緑ヶ岡クリニック	緑ヶ岡 6-16-19	47-3636
	くしろメンタルクリニック	宮本 2-5-3	43-2323
釧路町	北海道立阿寒湖畔診療所	阿寒町阿寒湖温泉 2-5-22	67-2774
	鶴の園クリニック	阿寒町富士見 2-5-43	66-1717
	市立釧路国民健康保険阿寒診療所	阿寒町中央 1-7-8	66-3031
	市立釧路国民健康保険音別診療所	音別町中園 2-97-1	01547-6-2150
	おひさまクリニック	釧路町桂木 2-4-4	38-0005
他	遠矢クリニック	釧路町河畔 7-51-1	40-5111
	ひろせクリニック	釧路町東陽大通西 1-3-24	64-6315
	吉川メディカルクリニック	釧路町陸 2-1-2	39-0777
新しくしろクリニック	釧路町陸 2-1-6	37-6333	
川湯の森病院	弟子屈町川湯温泉 4-8-30	015-483-3121	

※この他に、通院患者・入院患者のみ実施する医療機関がありますので、かかりつけの医療機関でご確認ください。