

参加料の記載のないものは無料です。/市外局番(0154)を省略しています。/市役所本庁舎は「市役所」、市役所防災庁舎は「防災庁舎」に省略しています。

☆市からのお知らせ

「市からのお知らせ」はスマートフォンからもご覧いただけます。



記号の説明
◎日時 ◎場所・会場 ◎集合場所 ◎対象 ◎定員 ◎内容
◎料金(税込) ◎持参 ◎その他 ◎申込方法 ◎問合せ先
◎阿寒町行政センター ◎音別町行政センター

■市役所 ☎23-5151 ☎23-5222 ■阿寒町行政センター ☎66-2121 ■音別町行政センター ☎01547-6-2231

※広報くしろ5月号に掲載の催し物およびイベント等は、新型コロナウイルス感染症の感染拡大防止のため、変更または中止となる場合がありますので、詳細は主催者等にお問い合わせください。

催し



環境保全課からのお知らせ

- 標茶でみつける身近なトンゴ写真展
☎5月1日(日)～15日(日)午前10時～午後5時 / ☎☎塘路湖エコミュージアムセンター(☎015-487-3003)
- 春の展望台散策会
散策しながら、飛来し始めた夏鳥や春の植物を観察します。
☎5月7日(土)午前10時～正午 / ☎サルボ・サルルン展望台周辺 / ☎サルボ展望台駐車場 / ☎10人 / ☎☎電話で塘路湖エコミュージアムセンター(☎015-487-3003)へ

●早朝バードウォッチング

釧路湿原は繁殖期を迎えた野鳥のさえずりで大賑わい。何種類の鳥を見つけれられるでしょうか?
☎5月22日(日)午前8時～10時 / ☎10人 / ☎☎電話で温根内ビジターセンター(☎65-2323)へ

●釧路湿原クリーンウィーク
☎[企業・団体(少人数グループ)] 5月28日(土)～6月11日(土)の希望する日時、[個人] 5月28日(土)午前10時～11時30分※雨天順延 / ☎湿原展望台周辺 / ☎ごみ拾い / ☎☎電話またはメールで釧路湿原国立公園連絡協議会事務局(環境保全課内☎31-4594)☎ka-shizenhogo@city.kushiro.lg.jp)へ

街のみどりパネル展

☎☎5月6日(金)～12日(木)音別町行政センター、13日(金)～19日(木)阿寒町公民館、23日(月)～27日(金)防災庁舎1階 / ☎21(令和3)年度花壇コンクールの写真パネルの展示、花の種無料配布(1人1袋、無くなり次第終了) / ☎公園緑地課緑化管理担当(☎31-4557)



5月は赤十字運動月間です

●赤十字社資募集実績のご報告とお礼
21(令和3)年度の赤十字社資は、総額751万3,283円でした。ご協力ありがとうございました。

●赤十字社資の募集にご協力を
5月から22(令和4)年度の赤十字社資募集活動が始まります。日本赤十字社から委嘱された協賛委員が各家庭を訪問、またはお願い文書による振込依頼の際には、ご協力をお願いします。
☎日本赤十字社釧路市地区(社会援護課内☎23-5151内線1423)



動物園 ☎56-2121

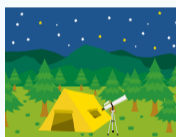
- 春の動物園まつり
期間中はワークショップやこども緑日など、さまざまな催しを予定しています。詳細は3ページをご覧ください。
☎5月1日(日)～5日(木)
- ふれあいホースパーク ☎56-2566
- 休園日 = 毎週火・水曜日(GWを除く)
- こどもの日企画
「小学生以下引き馬半額」
☎5月5日(木)午前中 / ☎¥270円
- 乗馬教室「春の部」
受講生募集(要予約)
☎小学校4年生以上 / ☎6回コース1万1,000円(友の会入会金別途1,000円)
- 5月限定
「水芭蕉トレッキング」(要予約)
☎5月9日(月)～☎小学校4年生以上(初心者歓迎) / ☎¥30分2,200円



- 友の会会員募集
☎乗馬指導、フリー乗馬、トレッキング利用者 / ☎入会金1,000円(3ポイントで乗馬指導が1回無料など特典あり)
- 釧路フィッシャーマンズワーフMOO☎23-0600
- 岸壁炉ばた2022 営業案内
☎5月20日(金)～10月31日(月)午後5時～9時※GW期間(5月3日(火)～5日(木))にプレオープン!
- EGG
「ハーモニカとクラシックギター」
☎5月29日(日)午後1時～
- 2階港の屋台 出店者募集中!

山花公園オートキャンプ場 ☎56-3020

●予約受付開始
営業期間 = 6月1日(木)～10月20日(木) / ☎5月1日(日)午前9時から電話で、またはホームページ(☎http://www.campnet.jp/)から※宿泊希望月の前月1日から予約可



鳥取ドーム ☎53-5125

●夜間ピラティス教室
☎6月の毎週金曜日午後7時～8時 / ☎10人 / ☎ヨガマット、動きやすい服装、タオル、ミニボール等 / ☎1回700円 / ☎5月27日(金)までに直接または電話で

山花温泉リフレ ☎56-2233

●佐藤博之
「季節と生活木工雑貨展」
☎5月1日(日)～31日(火)

●5月10日(火)～12日(木)は
館内総点検のため臨時休館します。

●加工体験会「白胡麻みるくプリン」
☎5月19日(木)・20日(金)午前10時30分～正午 / ☎各日4人 / ☎¥700円 / ☎5月1日(日)午前10時から電話で

●毎月12日と26日は「風呂の日」
☎入浴した方 / ☎牛乳や野菜をプレゼント(先着100人)

港文館 ☎42-5584

●石川啄木没後110年企画
「釧路啄木～さいはての雪あかり展～」
☎～5月8日(日)午前10時～午後6時(最終日は午後3時まで) / ☎16人のイラストレーターが石川啄木をモチーフに制作した作品を展示。港文館の桜ラテ(500円)の販売

コア鳥取 ☎53-3199(月曜休館)

●ふまねっと体験講座
☎5月11日(水)、25日(水)午前10時～11時30分 / ☎各20人 / ☎¥500円(1日の場合は300円) / ☎☎料金持参で窓口へ



コアかがやき ☎39-5070(月曜休館)

●みはら・かがやき食堂(数量限定)
☎5月14日(土)午前11時～午後1時30分 / ☎¥300円(小学生100円) / ☎5月3日(火)午前10時から事務室来館受付(電話受付、当日受付不可)

●体験教室「親子でパン作り！」
☎5月21日(土)①午前10時 ②午前11時 / ☎4歳～小学生の親子 / ☎各6組 / ☎¥600円 / ☎5月6日(金)午前10時から直接または電話で(当日受付不可)

サンライフ釧路 ☎42-3554

●イスを使ったゆるストレッチ教室
☎①5月16日(月)②23日(月)各午前10時30分～11時30分 / ☎①4人②10人 / ☎各400円 / ☎①は5月11日(水)、②は18日(木)まで

●パソコン教室

☎5月24日(火)、26日(木)、31日(火)、6月2日(木)午後6時45分～8時15分(全4回) / ☎6人 / ☎ホームページの作成 / ☎¥4,800円 / ☎5月14日(土)まで



●プリザーブドフラワー体験講座～仏花のアレンジ～
☎5月21日(土)午前10時～11時 / ☎8人程度 / ☎¥2,200円 / ☎5月19日(木)まで

道の駅阿寒丹頂の里 ☎66-2969

- 赤いベレー(☎66-2330)
【ゴールデンウィークイベント】
☎～5月5日(木)午前11時～午後2時 / ☎ジュシーでおいしい阿寒ポークを炭火焼で販売するグリルパーティー
【花見弁当予約受付中】
受付期間 = ～5月6日(金) / 引渡し・配達日 = 5月12日(木)～14日(土)※一部地域を除き市内配達可、時間指定不可 / ☎¥1,200円※予算に応じてオードブルなど相談可
- 自然休養村パークゴルフ場(☎66-2857)
5月は桜が見頃を迎えます。全36ホールを思いっきりプレーしてください。
なお、桜の開花状況などはホームページで公開しています。
- 【平日日替わりランチパック】
☎¥1,300円(プレー料金+昼食代) / ☎当日午前10時まで※10人以上での利用は前日まで
- レクリエーション農園(☎66-2330)
レンタル区画を募集します。好きな野菜を好きなだけ育ててみませんか?
説明会 = 5月8日(日)午前10時 / ☎自然休養村地域資源活用工房 / ☎¥[10m×10m]9,170円、[10m×5m]4,590円、[じゃがいも専用区画10m×5m]4,590円
- 阿寒国際ツルセンター「グルス」(☎66-4011)
【自然観察会(要入館料)】
☎5月22日(日)午前9時集合 / ☎長靴

