

# 広報くしろ

漁師オススメの旬の魚  
くしろプライド鯛

7月の旬を食べよう！  
マップ/ナガコンプ



2022

July No.201  
令和4年7月1日発行

7

## 「エンジン02 in 釧路」開催！

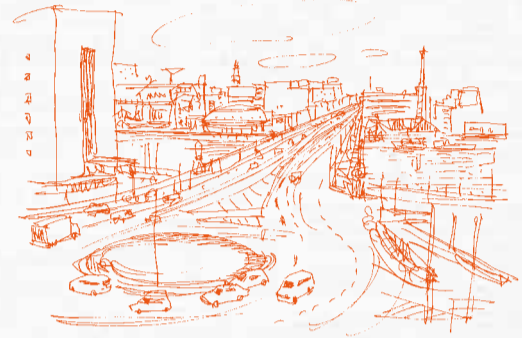
18（平成30）年、「エンジン01 in 釧路」が北海道で初めて開催されました。

「あたらしくしろ」をテーマに129人の講師が来釧路し、地域内外から延べ1万4,000人が参加して、幅広い分野の講座やシンポジウムを通じて「知の交流」が行われました。今回、この交流を一過性のものとせず、まちの活性化や文化芸術の振興を目的に「あたらしくしろPART2」をテーマに「エンジン02 in 釧路」が開催されることになりました。

大勢の市民の皆さんの参加をお待ちしています。

あの伝説のエンジン01が02として帰ってくる…  
8月いよいよ開催！「あたらしくしろPART2」

# エンジン02 in 釧路



### 講座チケット発売

- 発売開始 / 2022年6月18日(土)から発売中(無くなり次第終了)
- 発売場所 / 釧路市生涯学習センター「まなぼと幣舞」、コーチャンフォー釧路文化ホール(釧路市民文化会館)、コーチャンフォー釧路店プレイガイド
- 料金 / ■各講座 / 700円(税込)

### 問合せ先

エンジン02 in 釧路実行委員会  
((一財)くしろ知域文化財団内)

☎ 65-7000 [9時~17時 / 土・日・曜日、祝日を除く]

講師 50音順・敬称略



井沢 元彦  
作家/大正大学表現学部客員教授



磯田 道史  
歴史学者



勝間 和代  
経済評論家



久保 明彦  
株式会社Tag Japan代表取締役社長



小六 禮次郎  
作曲家/編曲家



桜木 紫乃  
作家



西川 りゅうじん  
マーケティングコンサルタント



波頭 亮  
経営コンサルタント



林 真理子  
作家



倍賞 千恵子  
俳優/歌手



山本 益博  
料理評論家



和田 秀樹  
国際医療福祉大学心理学科教授/日本映画監督協会国際委員会副委員長

8月20日(土)

15:45~17:30

オープニングシンポジウム **整理券配布終了**

「ハンサムウーマン〜最強のオバハン、再び!」公益財団法人釧路教育芸術振興基金共催事業  
釧路市生涯学習センター「まなぼと幣舞」大ホール  
【講師】勝間 和代/桜木 紫乃/林 真理子/倍賞 千恵子

18:30~ **夜楽(やがく) 販売終了**

釧路フィッシャー・マンズワーフMOO岸壁炉ばた

井沢 元彦/磯田 道史/勝間 和代/久保 明彦/小六 禮次郎/桜木 紫乃  
西川 りゅうじん/波頭 亮/林 真理子/倍賞 千恵子/山本 益博/和田 秀樹  
/12人全員

8月21日(日)

釧路市生涯学習センター「まなぼと幣舞」(大ホール、多目的ホール、学習室(705・706)、ハイビジョンシアター)

受講料 講座 各700円(税込)

講座 ■10:00~11:15(1時限目)

もっと歴史が楽しくなる話	磯田 道史/井沢 元彦/林 真理子	大ホール(2階)
これからの世界、日本、そして釧路	勝間 和代/波頭 亮/和田 秀樹	多目的ホール(2階)
映画と音楽 とっておきの裏話! <b>販売終了</b>	小六 禮次郎/桜木 紫乃/倍賞 千恵子	学習室(705・706)(7階)
美味しいものを美味しく食べよう! in 釧路	久保 明彦/西川 りゅうじん/山本 益博	ハイビジョンシアター(5階)

講座 ■13:30~14:45(2時限目)

今も昔も、読書は楽しい!	磯田 道史/桜木 紫乃/林 真理子	大ホール(2階)
超高齢社会を楽しむ	勝間 和代/山本 益博/和田 秀樹	多目的ホール(2階)
「逆説の日本史」的北海道の歴史	井沢 元彦/小六 禮次郎/中江 徹	学習室(705・706)(7階)
魅力的な街づくり	久保 明彦/西川 りゅうじん/波頭 亮	ハイビジョンシアター(5階)

### 主な記事

- | 釧路市がめざす学校のあり方検討 | 「介護の職場見学」受入事業所のお知らせ | QRコードを活用した入館者記録システムを導入しました |
- | 新型コロナワクチン接種のお知らせ 基礎疾患のある方の4回目接種について |

釧路市役所 〒085-8505 黒金町7-5 ☎23-5151(代表) ☎23-5222 市ホームページアドレス <https://www.city.kushiro.lg.jp/>  
編集発行: 釧路市総合政策部市民協働推進課 ☎31-4504 ☎23-5220 メールアドレス [shi-shiminkyoudou@city.kushiro.lg.jp](mailto:shi-shiminkyoudou@city.kushiro.lg.jp)



釧路市LINE  
公式アカウント



### ラジオ広報

市政情報、イベントなどを紹介します。  
FMくしろ 放送番組 **76.1MHz 「市役所からこんにちは」**  
毎週月曜日 10:05~10:20 ●市長出演日 7月25日(月)



- 新型コロナウイルス感染症拡大防止のため、町内会のイベントは今年も見送りが多くあります。夏祭りやラジオ体操などの実施については、お近くの町内会にご確認ください。
- 町内会加入などに関するお問い合わせは、釧路市連合町内会事務局(☎23-2101)へお気軽にどうぞ。

# 「低所得の子育て世帯に対する子育て世帯生活支援特別給付金」が支給されます！

新型コロナウイルス感染症による影響が長期化する中で、条件を満たす低所得の子育て世帯に対し、実情を踏まえた生活の支援として、特別給付金（児童1人当たり**5万円**）を支給します。

**自分も対象かも？と思ったら、まずはご相談ください。**

## 対象

### ●ひとり親世帯

次の①、②に該当する世帯

- ①公的年金給付等を受けていることにより、22(令和4)年4月分の児童扶養手当の支給を受けていない方（支給制限限度額があります）
- ②新型コロナウイルス感染症の影響を受けて家計が急変し、直近の収入が児童扶養手当の対象となる水準に下がった方

申請が必要となります。下記問合先にご相談ください。

※22(令和4)年4月分の児童扶養手当を受給している方は、22(令和4)年6月16日に支給済のため対象外です。



### ●ひとり親世帯以外

次の①、②に該当する世帯

- ①22(令和4)年4月分の児童手当または特別児童扶養手当を受給しており、22(令和4)年度の住民税(令和3年の収入により決定)が均等割非課税の方

申請は不要で7月中旬に支給予定です。該当の方には通知を送付します。釧路市に課税権がない場合、支給決定まで時間がかかる場合があります。住民税が未申告の世帯へは、7月中旬に申請書を発送します。

- ②04(平成16)年4月2日生まれ以降(特別児童扶養手当の対象児童は満20歳未満)、もしくは22(令和4)年4月～23(令和5)年2月生まれの児童を監護している世帯のうち次の条件を満たす世帯

- (1)児童手当、特別児童扶養手当は受けていないが、非課税かつ対象要件児童を監護している(児童が高校生のみの世帯や公務員世帯など)

申請が必要となります。児童の監護状況を把握できる世帯および住民税が未申告の世帯へは、7月中旬に申請書を発送します。

- (2)新型コロナウイルス感染症の影響を受けて家計が急変し、直近の収入が非課税水準に下がった

申請が必要となります。下記問合先にご相談ください。

**申請期間** ～23(令和5)年2月28日(火) (必着)

**支払方法** 申請書を受け付けた後、審査をした上で対象の方に随時振り込みます。

**問合先** 厚生労働省「低所得の子育て世帯に対する子育て世帯生活支援特別給付金」コールセンター ☎0120-400-903 平日午前9時～午後6時  
市役所こども支援課 ☎31-4540 平日午前8時50分～午後5時

## 釧路市がめざす学校のあり方検討 ～小中連携・小中一貫教育の推進に向けて～

現在、市においては、小学校から中学校への進学の際に新しい環境での学習や生活に不適應を起こす現象(中1ギャップ)や、学力・学習意欲の伸び悩み、児童生徒の減少によるデメリット解消や学校施設の老朽化など、さまざまな解決すべき課題があります。

これらの諸課題の解決に向け、将来を見据えた市の学校のあり方を考えるため、市教委は令和3年6月から市民や有識者を含む外部委員会や関係団体と協議を重ね、市において小中連携・小中一貫教育の推進が、有効な方策の一つとの方向性を持ったところです。

### 「釧路市がめざす学校のすがた基本計画」の策定

#### 【中学校区を基盤とした小中連携の推進(案)】

地区	学校名	中学校区内小学校	再編等
東部	幣舞中学校	釧路小学校・城山小学校	釧路小学校・城山小学校の統合
	春採中学校	桜が丘小学校・興津小学校	義務教育学校
	桜が丘中学校	東雲小学校・朝陽小学校	義務教育学校
	青陵中学校	湖畔小学校・清明小学校・武佐小学校	小学校の分離統合
中部	北中学校	中央小学校・青葉小学校	区域調整
	共栄中学校	共栄小学校・光陽小学校	区域調整
	景雲中学校	愛国小学校・芦野小学校	区域調整
	美原中学校	美原小学校	義務教育学校
西部	鳥取中学校	鳥取小学校・新陽小学校・昭和小学校	鳥取小学校・新陽小学校の統合
	鳥取西中学校	鳥取西小学校・鶴野小学校	区域調整
	大楽毛中学校	大楽毛小学校	義務教育学校
	山花中学校	山花小学校	—
阿寒	阿寒中学校	阿寒小学校	義務教育学校
	阿寒湖義務教育学校(後期課程)	阿寒湖義務教育学校(前期課程)	義務教育学校開校(R3.4.1)
音別	音別中学校	音別小学校	義務教育学校

市教委では、小中連携・小中一貫教育を推進する体制構築にあたり、中学校区を基盤とした学区の整理を行い、「施設一体型の義務教育学校」設置や小学校再編の実施に向けた「釧路市がめざす学校のすがた基本計画」の策定を予定しています。

計画策定にあたって、保護者や地域住民の皆さんと市教委が意見交換を行う場として、市内小中学校14校にて地域懇談会を実施しますので、ぜひ、ご参加ください。

### 地域懇談会日程

開始時間は全会場午後6時です。事前予約等は不要です。直接会場にお越しください。

学校名	開催月日
興津小学校	7月4日(月)
美原小学校	7月5日(火)
桜が丘小学校	7月6日(水)
朝陽小学校	7月7日(木)
共栄中学校	7月8日(金)
東雲小学校	7月11日(月)
大楽毛小学校	7月12日(火)
城山小学校	7月14日(木)
武佐小学校	7月19日(火)
鳥取西中学校	7月20日(水)
音別小学校	7月25日(月)
阿寒小学校	7月26日(火)
新陽小学校	7月27日(水)
青陵中学校	7月28日(木)

※義務教育学校：小学校課程から中学校課程までの9年間を一体化させた学校

～介護の職場にふれてみませんか～

## 「介護の職場見学」受入事業所のお知らせ

問合せ先 市役所介護高齢課介護保険担当 (☎31-4598)

介護の仕事は、高齢の方の食事・入浴といった日常生活の介助や機能訓練などを行う、社会基盤を支えるとても大事な仕事(エッセンシャルワーカー)であるとともに、人生の大先輩の心に触れられたり、年齢や性別に関係なくキャリアアップできる仕事です。

介護の仕事に興味のある方は、職場見学をして、介護の仕事を感じてみましょう!

## ●介護施設で介助する仕事

事業所名	住所	学生見学	連絡先	事業所名	住所	学生見学	連絡先
特別養護老人ホーム釧路北園啓生園	北園1-1-27	可	55-5252	有料老人ホームメルシー	幸町13-2-5	可	92-3226
介護老人保健施設老健くしろ	昭和190-4462	—	55-2331	住宅型有料老人ホームコクア	住之江町8-4	可	32-1101
特別養護老人ホーム百花苑	昭和190-4521	—	55-1165	特別養護老人ホーム釧路鶴ヶ岱啓生園	鶴ヶ岱2-2-5	可	41-1123
住宅型有料老人ホームクプナ	昭城南5-5-8	可	55-2211	特別養護老人ホームはるとりの里	春採7-9-7	可	47-2300
特別養護老人ホーム釧路昭和啓生園	昭城南5-23-1	可	51-5541	介護老人保健施設老健たいよう	春採7-9-8	可	46-7233
ニチイケアセンター星が浦	星が浦大通3-1-5	—	52-6391	グループリビング桜ヶ岡	桜ヶ岡1-9-29	可	92-3226
老人保健施設星が浦	星が浦大通3-9-35	可	55-2800	特別養護老人ホームさくらの里	桜ヶ岡4-14-10	可	92-2151
介護付有料老人ホームはまなす芦野館	芦野1-27-1	可	39-1666				

## ●認知症の方の日常生活を介助する仕事

事業所名	住所	学生見学	連絡先	事業所名	住所	学生見学	連絡先
ニチイケアセンター釧路昭和	昭和中央6-31-18	—	53-6231	グループホーム武佐の杜	武佐1-9-24	可	46-2626
グループホームみつばち	鶴野東5-5-23	可	65-7886	グループホームやよい	弥生1-3-19	可	44-7733
グループホームきたぞの	北園1-1-20	可	55-5252	グループホーム桜ヶ岡	桜ヶ岡1-11-3	可	92-3226
グループホームウスタリア寿町	寿3-3-28	可	65-7763	グループホーム桜ヶ岡・そら	桜ヶ岡1-11-15	可	92-3226
ニチイケアセンター釧路中園	中園町4-10	—	25-1061	グループホームはるとり	春採2-27-1	可	41-0206
グループホームウスタリア	堀川町8-30	可	31-0015	グループホームよしえの郷	春採6-4-24	可	43-0706
グループホームまこと	貝塚2-6-22	可	44-7733				

## ●介護が必要な方の自宅で介助する仕事

事業所名	住所	学生見学	連絡先	事業所名	住所	学生見学	連絡先
ヘルパーステーションみつばち	鶴野東5-5-21	可	51-1818	ヘルパーステーション優輪	住吉2-3-3	—	43-0706
咲笑ケアサービス	東川町12-3	—	32-2030	定期巡回・随時対応型訪問介護看護メルシー	桜ヶ岡1-11-27	可	92-3226
在宅サービス釧路鶴ヶ岱啓生園ホームヘルパーステーション	鶴ヶ岱2-2-5	可	41-1123				

## ●デイサービスやデイケア(食事や入浴の介助など)の仕事

事業所名	住所	学生見学	連絡先	事業所名	住所	学生見学	連絡先
ニチイケアセンター星が浦	星が浦大通3-1-4	—	52-6431	小さなデイサービス大町	大町5-2-21	可	44-7733
在宅サービス釧路北園啓生園老人デイサービスセンター	北園1-1-27	可	55-5252	在宅サービス釧路鶴ヶ岱啓生園老人デイサービスセンター	鶴ヶ岱2-2-5	可	41-1123
釧路脳神経外科デイケアセンター	芦野1-27-1	可	37-8898	小さなデイサービス緑ヶ岡	緑ヶ岡2-26-1	可	44-7733
通所リハビリテーションはぴリス	幸町9-3	可	31-2111	ニチイケアセンターひぶな	武佐1-40-28	—	46-8352
ニチイケアセンターくしろ	文苑4-66-15	—	39-2771	阿寒町デイサービスセンター	阿寒町中央1-7-12	—	66-4200

## ●デイサービスと訪問を組み合わせて介助する仕事

事業所名	住所	学生見学	連絡先	事業所名	住所	学生見学	連絡先
小規模多機能型居宅介護事業所ふたば	松浦町17-9	可	25-6000	小規模多機能型居宅介護やよい	弥生1-3-20	可	44-7733
小規模多機能型居宅介護まこと	貝塚2-6-24	可	44-7733	SOMPOケア 釧路春採小規模多機能	春採4-29-16	可	43-1807

## 「介護人材確保事業」のご案内 ～介護の仕事を希望する方に対する支援制度があります～

介護分野では、資格取得に対する補助金や、介護の仕事を始める際に活用できる支援制度があります。

支援の内容を知りたい方は、市ホームページで制度をご案内していますのでご覧ください。



支援制度についてはこちらからご覧になれます。



各施設のホームページはこちらからご覧になれます。



ご希望の事業所に電話で申し込みしてください。

学生の方が見学可能な事業所がありますので、この機会に職場見学してみましよう!

介護保険サービスを利用されている皆さんへ

# 8月からの介護サービス料負担軽減の申請を受け付けています

問合せ 市役所介護高齢課介護給付担当 (☎31-4553)

現在、下記の軽減の認定を受けている方で、8月以降も引き続き軽減の認定を希望される方は、更新の手続きが必要になります。

## ●特定入所者介護サービス費

### <制度の内容>

特別養護老人ホーム（特養）や老人保健施設（老健）に入所やショートステイしたときの居住費（滞在費）と食費については自己負担となっていますが、以下の対象要件を全て満たしている方は、申請により「負担限度額認定」を受けることで、負担限度額（下表）を超えた額が軽減されます。

### 対象要件

- (1) 世帯全員（別世帯の配偶者も含む）が市民税非課税であること
- (2) 預貯金等合計額が
  - ・ 本人が65歳以上（第一号被保険者）で単身世帯の場合  
第2段階→650万円以下、第3段階①→550万円以下、第3段階②→500万円以下であること
  - ・ 本人が65歳以上（第一号被保険者）で世帯に配偶者がいる場合  
本人預貯金額に1,000万円を上乗せした金額以下であること
  - ・ 本人が40歳以上65歳未満（第二号被保険者）の場合  
単身者は1,000万円以下、配偶者がいる方は2,000万円以下であること

### <居住費（滞在費）・食費の負担限度額>

対象者	利用者負担段階	居住費（滞在費）		食費（※3）
		多床室	ユニット型個室	
生活保護受給者	第1段階	0	820	300 (300)
高齢福祉年金受給者	第2段階	370	820	390 (600)
世帯全員が市民税非課税 所得指標金額（※1）が80万円以下の方	第3段階①	370	1,310	650 (1,000)
所得指標金額（※1）が80万円超120万円以下の方	第3段階②	370	1,310	1,360 (1,300)

(日額：円)

非該当（第4段階）の方は、各施設が定める居住費（滞在費）と食費をお支払いいただきます。

※1 所得指標金額：年金収入額（非課税年金含む）+その他の合計所得金額（※2）-土地や建物の長・短期譲渡所得に係る特別控除

※2 その他の合計所得金額：合計所得金額から公的年金収入に係る雑所得を差し引いた金額

※3 ( ) 内はショートステイ利用時の金額

## ●社会福祉法人等および民間等サービス利用者負担軽減

### <制度の内容>

利用者負担の軽減を実施している事業所が提供している次の対象サービスを利用した場合に、以下の対象要件を全て満たしている方は、申請を行い該当となったときに介護サービス費用の自己負担の一部（25%）が軽減されます。

<軽減対象サービス> ①訪問介護、訪問型サービス（訪問介護相当）②通所介護、通所型サービス（通所介護相当）③（介護予防）短期入所生活介護 ④夜間対応型訪問介護 ⑤地域密着型通所介護 ⑥（介護予防）認知症対応型通所介護 ⑦（介護予防）小規模多機能型居宅介護 ⑧定期巡回・随時対応型訪問介護看護 ⑨看護小規模多機能型居宅介護 ⑩介護老人福祉施設（特別養護老人ホーム）⑪地域密着型介護老人福祉施設（特別養護老人ホーム）

### 対象要件

- ・ 世帯全員が市民税非課税で下記①～⑤の要件を全て満たす方
  - ①年間収入が単身世帯で150万円、世帯員が1人増えるごとに50万円を加算した額以下であること
  - ②預貯金等の額が単身世帯で350万円以下、世帯員が1人増えるごとに100万円を加算した額以下であること
  - ③日常生活に供する資産以外に活用できる資産がないこと
  - ④負担能力のある親族に扶養されていないこと
  - ⑤介護保険料を滞納していないこと

### 申請方法

下記の申請書等を、市役所防災庁舎3階介護高齢課介護給付担当に提出してください（郵送先〒085-8505黒金町7-5）。

※申請は随時受け付けていますが、8月から軽減を受けることを希望される方は7月15日(金)までに提出してください。

#### <申請に必要なもの>

- ・ 申請書（市役所の介護高齢課の窓口にある他、ケアマネジャーや介護保険施設（特養・老健）へ配布しています。必要な方はご連絡ください。）
- ・ 通帳等の写し（表紙を開いて取扱支店等が記載されているページと直近日から2カ月以内の記帳したページ）
- ・ 定期預金や有価証券等の金額が確認できるもの
- ・ 個人番号（マイナンバー）確認書類
- ・ 利用者本人と提出する方（実際に来庁や郵送される方）の身分が確認できる書類（運転免許証や介護保険被保険者証、保険証、年金手帳等）

※なお、新型コロナウイルス感染症の感染拡大防止のため、申請書は極力郵送で提出していただきますようお願いいたします。

## 22（令和4）年度の負担割合証を送付します

要支援・要介護認定を受けている全ての方に利用者負担割合が記載された「介護保険負担割合証」を発行していますが、有効期限が22（令和4）年7月31日(日)までとなっています。

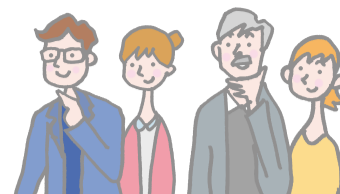
有効期限が22（令和4）年8月1日(月)からの「介護保険負担割合証」を7月中に送付しますのでご確認ください。

第1号被保険者本人の合計所得金額<特別控除後>（注1）	同一世帯の第1号被保険者の年金収入+その他合計所得金額<特別控除後>（注2）	利用者の負担割合
220万円以上	・ 単身世帯で340万円以上 ・ 2人以上世帯で463万円以上	3割負担
160万円以上	・ 単身世帯で280万円以上 ・ 2人以上世帯で346万円以上	2割負担
160万円未満	・ 単身世帯で280万円未満 ・ 2人以上世帯で346万円未満	1割負担

(注1) 合計所得金額（特別控除後）：収入金額から必要経費に相当する金額を控除した金額のことで、扶養控除や医療費控除などの所得控除をする前の金額です。なお、土地や建物の長・短期譲渡所得に係る特別控除がある場合は、合計所得金額から特別控除額を控除した額を用います。

(注2) その他合計所得金額（特別控除後）：合計所得金額（特別控除後）から公的年金収入に係る雑所得を差し引いた金額です。

# 国民年金のお知らせ



## 問合せ先

【免除等】市役所医療年金課年金担当 (☎31-4532)

【年金相談に関する一般的なお問い合わせ】日本年金機構 ねんきん加入者ダイヤル (☎0570-05-1165)

【申請書の郵送等】日本年金機構 釧路年金事務所国民年金課

(☎22-5810 ※音声案内が2回流れます。2回とも「2」を選択してください)

ご不明な点や手続きについて、詳しくは市役所または釧路年金事務所にお問い合わせください。

## 7月1日(金)から、22(令和4)年度 国民年金保険料免除・納付猶予申請の受け付けを開始します

### 【制度内容】

- 免除制度** 本人、配偶者、世帯主それぞれの前年所得が一定額以下の場合に、保険料が全額免除または一部免除となります。  
(※一部免除は減額された保険料を納めないで未納期間になります)
- 納付猶予** 50歳未満の方で、本人、配偶者それぞれの前年所得が一定額以下の場合に、保険料の納付が猶予となります。  
(※世帯主の所得は影響ありません)

### 【保険料免除基準】

区分	22(令和4)年度保険料月額	免除基準となる前年所得額※
納付(免除なし)	1万6,590円	—
1/4免除	1万2,440円	168万円+各種所定控除
半額免除	8,300円	128万円+各種所定控除
3/4免除	4,150円	88万円+各種所定控除
全額免除・猶予	0円	67万円

※22(令和4)年度の単身世帯の基準額です。申請する対象年度や扶養状況により基準額は変わります。

※地方税法に定める障害者および寡婦、ひとり親の場合は、基準額が変わります。

※基準額を超過した場合でも、失業特例や新型コロナウイルス感染症の影響による臨時特例などの制度がありますので、詳しくはお問い合わせください。

### 【申請対象期間】

免除や納付猶予申請での「年度」とは、7月から翌年6月までです。

22(令和4)年度分は、22(令和4)年7月分から23(令和5)年6月分までが申請対象期間となっています。

過去期間は、申請受理日から2年1カ月前までの未納である期間を申請することができます。

※学生の方は、学生納付特例制度の利用となります。

※出産した方は、産前産後期間の免除制度を利用することができます。

※産前産後期間以外の免除・納付猶予の承認を受けた期間があると、保険料を全額納付したときと比べ、将来受け取る年金額が少なくなります。

### 【必要なもの】

- ・本人確認書類(マイナンバーカード、運転免許証等)
- ・基礎年金番号が分かるもの(「年金手帳」や「基礎年金番号通知書」など)
- ・退職(失業)を理由とする場合は離職書類(「雇用保険被保険者離職票」や「雇用保険受給資格者証」、共済加入の方は「組合員資格喪失証明書」など)

### 【手続き先】

住民票のある市区町村役場または年金事務所

※郵送での申請も可能です。申請書の送付をご希望の場合はお問い合わせください。



## 新型コロナウイルス感染症の影響に伴う免除申請

新型コロナウイルス感染症の影響により、失業や事業の休廃止に至らない場合でも、次に該当する場合、申請により臨時特例免除となります。

### 【対象者】

次の(1)および(2)のいずれも満たす方

#### (1) 新型コロナウイルス感染症の影響により収入が減少

収入源となる業務の喪失や売上げの減少などが生じて収入が減少したこと

#### (2) 所得が相当程度まで下がっている

20(令和2)年2月以降の所得状況からみて、所得見込額が免除基準相当になること

※連帯納付義務者(配偶者・世帯主)の所得も免除等の審査に影響します。

※申請するときは、所得見込額の申し立てが必要です。

※申請する年度によって所得見込の計算に用いることができる期間が変わります。

### 【対象期間】

過去期間は、申請受理日から2年1カ月前までの未納である期間を申請することができます。

## マイナポータルから国民年金手続きの電子申請ができます

22(令和4)年5月より、マイナンバーカードを利用して、簡単に次の手続きが電子申請でできるようになりました。

※電子申請には、マイナポータル(行政手続のオンライン窓口)の開設が必要です。

### 【対象手続き】

- ①国民年金第1号被保険者加入の届け出(退職後の厚生年金からの変更等)
- ②国民年金保険料免除・納付猶予の申請
- ③国民年金保険料学生納付特例の申請

### 【メリット】

- ①24時間365日、申請ができます
- ②スマートフォンから申請できます
- ③処理状況も申請結果も確認できます



### 【必要なもの】

マイナンバーカード、マイナンバーカードの受け取り時に設定したパスワード

※詳しくは日本年金機構のホームページをご覧ください。

### ●個人の方の電子申請(国民年金)

☎[https://www.nenkin.go.jp/denshibenri\\_kojin/shinsei\\_kojin.html](https://www.nenkin.go.jp/denshibenri_kojin/shinsei_kojin.html)

※こちらのQRコードからアクセスできます



## 年金受給の相談は、来訪予約をご利用ください

ご予約いただくと、お客様のご都合に合わせて、スムーズに相談できます。希望日の1カ月前から前日まで受け付けしています。

### 【年金額や記録、各種年金請求】

日本年金機構 予約受付専用電話 (☎0570-05-4890)

### 【障害基礎年金の相談・請求】

市役所医療年金課年金担当 (☎31-4532)

## 「JR釧網線で行く！塘路ヒストリーツアー —自然、歴史、魅力—」 モニターツアーへの参加者を募集します！

問合せ くしろ長期滞在ビジネス研究会事務局 (☎31-4538)

J R 釧網線の利活用促進や、市民の方々と避暑などのために来釧されている長期滞在者の方々の交流を目的として、モニターツアーを実施します。

今回の行き先は、数々の小説や映画の舞台にもなっている標茶町・塘路地区です。“塘路地区の歴史”をテーマとした博物館学芸員による解説の他、標茶町特産の「星空の黒牛」を使用したお弁当も堪能できます。詳細・申し込みについては上記の問合せ先までお問い合わせください。

※当日は、山道を歩く場面がありますので、歩きやすい服装・靴でお越しください。

※ツアーの内容は一部変更となる可能性があります。

※新型コロナウイルス感染症の対策を十分に行った上で催行します。

催行日 8月10日(水)

申込期間 7月1日(金)～15日(金)

定員 30人※市民の方から15人、長期滞在者の方の中から15人をそれぞれ募集します。※定員以上の申し込みがあった場合は抽選。

行程 釧路駅 → 茅沼駅 → シラルトロ自然情報館 → サルボ展望台 → 標茶町博物館「ニタイ・ト」(北海道集治監釧路分監本館) → 塘路駅 (ノロッコ号) → 釧路駅

●標茶町博物館では、2つのオプションコースを用意しています。申込の際に希望のものを選んでください。

①標茶町学芸員が解説！標茶地区のアイヌ文化

②標茶町学芸員が解説！集治監の歴史

※どちらも選ばずに自由に散策することもできます。

参加費 大人3,000円・中学生以下2,000円

申込 くしろ長期滞在ビジネス研究会事務局へ (☎31-4538) またはこちらから →

後援 J R 釧網本線維持活性化沿線協議会



▲ノロッコ号



▲標茶町博物館「ニタイ・ト」



▲北海道集治監釧路分監本館



▲サルボ展望台

## 8月2日(火)～30日(火) 期間中、火・木・土曜日運航 今夏もJAL(日本航空)中部線が季節運航します！

8月2日(火)～30日(火)の期間、JALが名古屋(中部国際空港)への直行便を運航します。ぜひこの機会にたんちょう釧路空港発着の直行便を利用して、北海道にはない、名古屋ならではの文化、風土、グルメなどを楽しみましょう！



問合せ 市役所観光振興室 (☎31-4549)

※新型コロナウイルス感染症の感染拡大の影響により、減便となる可能性もございます。ご利用の際には、事前に航空会社へ最新の運航情報をご確認ください。



名古屋城



きしめん



味噌カツ



名古屋へ(中部国際空港)

運航期間 8月2日(火)～30日(火)  
(期間中、火・木・土曜日運航)

JAL国内線予約・購入・案内

(☎0570-025-071) <https://www.jal.co.jp>



便名	名古屋(中部国際空港)発	釧路着
JAL3131	12:25	14:15
便名	釧路発	名古屋(中部国際空港)着
JAL3132	14:50	16:45



# マイナンバーカードの申請をサポートしています

問合せ先 釧路市マイナンバーカードコールセンター(☎0120-954-193)

市では、マイナンバーカード取得に必要な申請手続きをサポートしています。マイナポイントを受け取るには、令和4年9月末までにマイナンバーカードを申請することが条件です。手続きは簡単ですので、市民の皆さんの利用をお待ちしています。

- 場所** 釧路市マイナンバーカードセンター
  - ・西部センター(イオンモール釧路昭和1階)
  - ・東部センター(コープさっぽろ貝塚店1階)**市役所戸籍住民課、各行政センター市民課、阿寒湖温泉支所**  
 ※～23(令和5)年2月28日(火)まで
- 必要なもの《本人確認書類》**
  - ・1点で良いもの 運転免許証、パスポート、障害者手帳、住民基本台帳カードなど
  - ・2点必要なもの 健康保険証、介護保険証、医療受給者証、年金証書など
 ※本人確認書類を複数点(必ず顔写真付きの公的証明書1点以上含む)ご用意できる方は、マイナンバーカードを郵送で受け取ることができます。
- ※通知カードや住民基本台帳カードをお持ちの方はご持参ください。

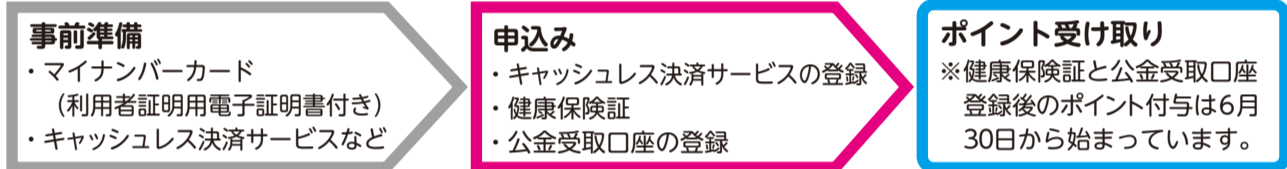


## 団体出張申請

- 内容** 事業所や福祉施設、町内会などの団体先に出向いて申請を受け付けています。  
 ※平日の火～金曜日、午前10時～午後3時30分

## マイナポイント・健康保険証利用・公金受取口座の設定を支援中

- マイナポイント**
  - 内容** マイナンバーカードとお好きなキャッシュレス決済サービスを紐づける等の作業を行うことで、最大2万円分のマイナポイントがもらえます。ただし、マイナポイントを受け取るためには、22(令和4)年9月末までのマイナンバーカード申請が必要となります。



申し込みの設定支援は、市役所戸籍住民課交付ブースまたは釧路市マイナンバーカードセンターで行っています。マイナポイントの申し込みには、利用者証明用電子証明書(数字4桁)を使用します。

※電子証明書は、市役所窓口または市マイナンバーカードセンターで設定することができます。

詳しくは、市ホームページの「マイナンバー特設ページ」をご覧ください。

🌐 <https://www.city.kushiro.lg.jp/kurashi/bangoseido/shitumon/page00078.html>

公金受取口座の登録についてはマイナポータルサイトをご覧ください。

🌐 <https://img.myna.go.jp/manual/03-14/0194.html>



**早くて、かんたん便利**  
**コンビニで住民票などの証明書が取れます!**

### コンビニ交付サービス

市では、市民の利便性向上のため、マイナンバーカードを利用した各種証明書コンビニ交付サービスを行っています。お昼休みや夜間、さらに休日でも、自分の都合に合わせて取得できます。

- 取得できる証明書**  
 住民票の写し、住民票記載事項証明書、印鑑登録証明書、戸籍証明書、戸籍の附票の写し、所得課税証明書
- 利用時間**  
 土・日曜日、祝日を含む午前6時30分～午後11時(戸籍のみ平日の午前8時50分～午後5時20分)
- 必要なもの**  
 マイナンバーカード、交付手数料、利用者証明用電子証明書の暗証番号(数字4桁)  
 ※電子証明書は市役所窓口で設定することができます。
- システムメンテナンス**  
 7月20日(水)は、システムメンテナンスのため終日利用できません。大変ご不便をお掛けしますが、ご理解の程よろしくお願ひします。

## 「支所のあり方」に関する住民説明会を開催します

問合せ先 市役所戸籍住民課戸籍住民担当(☎31-4523)

市では、釧路地区の市役所支所4支所1分室のうち、春採、桜ヶ岡、大楽毛の3支所および鳥取支所分室を23(令和5)年2月末で廃止することを検討しています。この検討内容を地域住民の皆さんにご説明し、広く皆さんからのご意見を頂くため、これまで釧路地区9カ所において住民説明会を開催してきました。このたび、廃止の検討対象となっている3支所1分室の周辺地域で、再度住民説明会を開催しますので、時節柄、大変お忙しいとは存じますが、ぜひご出席くださいますよう、よろしくお願い致します。

	開催日時	場所
1	7月15日(金)午後6時30分	桜ヶ岡中央会館(桜ヶ岡4-3-28)
2	7月22日(金)午後6時30分	大楽毛生活館(大楽毛4-8-7)
3	7月29日(金)午後6時30分	中部地区コミュニティセンターコアかがやき(愛国191-5511)
4	8月3日(水)午後6時30分	春採下町会館(武佐1-3-25)

※桜ヶ岡中央、春採下町の各地区会館および大楽毛生活館は駐車スペースが狭いため、車での来場はお控えいただくようお願いいたします。  
 ※住民説明会の様子は「釧路市YouTube」での配信を行う予定です。

## 「くしろ男女いきいき参画表彰」候補者の推薦を募集します

市では、男女平等参画社会の実現に向け、「女性の活躍の促進」「子育てしやすい環境の充実」「女性のチカラ(感性や視点等)を生かした地域の活性化」等、男女平等参画の推進に関わる活動に取り組んでいる個人、企業、団体・グループおよび、それらの活動を支援している企業、団体・グループを表彰しており、表彰の候補者の推薦を募集します。



### 募集の対象

- 釧路市内に在住(在勤)、または主に市内でおおむね2年以上活動している次のような個人、企業、団体・グループとします(過去に、国や北海道で同一の功績で表彰等を受けた方は対象となりません)。
- ①起業や地域活動等にチャレンジしている女性や女性団体・グループ
  - ②新たな分野に挑戦し、その領域を開くなど、先駆的な活躍をしている個人、企業、団体・グループ
  - ③子育てしやすい環境づくりに取り組んでいる個人、団体・グループ
  - ④上記の活動に対して積極的に支援を行い、男女平等参画社会に寄与していると認められる企業、団体・グループ

### 推薦方法

- 推薦書類** ①くしろ男女いきいき参画表彰推薦書(市ホームページからダウンロード、または市役所1階市政情報コーナー、各行政センター、各支所、男女平等参画センターふらっと、各コミュニティセンターに設置)  
 ②推薦のポイントとなる活動の内容が具体的に分かる資料提出・問合せ先 市役所市民協働推進課(〒085-8505 黒金町7-5 ☎31-4504)に郵送または持参(土・日曜日、祝日を除く)
- 受付期間** 7月1日(金)～8月1日(月)【必着】



参加料の記載のないものは無料です。/市外局番(0154)を省略しています。/市役所本庁舎は「市役所」、市役所防災庁舎は「防災庁舎」に省略しています。

# ☆市からのお知らせ

「市からのお知らせ」はスマートフォンからもご覧いただけます。



記号の説明

◎日時 ◎場所・会場 ◎集合場所 ◎対象 ◎定員 ◎内容  
◎料金(税込) ◎持参 ◎その他 ◎申込方法 ◎問合せ先  
阿寒町行政センター ◎音別町行政センター

■市役所 ☎23-5151 ☎23-5222 ■阿寒町行政センター ☎66-2121 ■音別町行政センター ☎01547-6-2231

※広報くしろ7月号に掲載の催し物およびイベント等は、新型コロナウイルス感染症の感染拡大防止のため、変更または中止となる場合がありますので、詳細は主催者等にお問い合わせください。

## 催し



### 7月の自然観察会

#### ●縄文土器作り講座

◎7月2日(土)午前10時～午後2時/◎10人/◎¥350円(材料費)/◎☎電話で塘路湖エコミュージアムセンター(☎015-487-3003)へ



#### ●夏の樹木と花を見に行こう

◎7月3日(日)午前10時～正午/◎10人/◎☎電話で温根内ビジターセンター(☎65-2323)へ

### ●夏の湖畔散策会

◎7月16日(土)午前10時～正午/◎10人/◎☎電話で塘路湖エコミュージアムセンター(☎015-487-3003)へ

### ●ホタルの週末

◎7月22日(金)～24日(日)午後6時30分～9時/◎20人/◎☎電話で温根内ビジターセンター(☎65-2323)へ

### ●鯨肉普及キャンペーン

◎7月30日(土)午前10時～※無くなり次第終了/◎和商市場中央パティオ特設会場/◎くじらそばろ200食無料試食提供/◎釧路くじら協議会(水産課内☎22-0191)

## 募集



### その他

#### 第1回「たのしく！みんなで！手話講座～初心者向け～」

◎7月28日(木)①午前11時～正午、②午後2時～3時/◎中央図書館7階多目的ホール/◎小学生以上(小学校1・2年生は保護者同伴)/◎各10人/◎7月15日(金)までに、電話またはファクス、メールで障がい福祉課(☎23-5201 ☎25-3522) sho-shougaihukushi@city.kushiro.lg.jp)へ

### 動物園 ☎56-2121

#### ●幼児・児童動物画コンクールの作品を募集します

募集期間 = 7月25日(月)～8月19日(金)/◎幼児～小学校6年生/◎表彰式 = 9月25日(日)/◎応募方法等の詳細は当園ホームページ「イベント情報」をご覧ください(7月中旬掲載予定)。

#### ●夜の動物園まつり

いつもとは違う夜の動物園をお楽しみください。

◎7月30日(土)、8月6日(土)、13日(土)午後8時30分まで(入園は午後8時まで)

### 釧路フィッシャーマンズーフMOO ☎23-0600

#### ●岸壁炉ばた

本年度大幅リニューアル営業中!!  
食材の配置方法を見直し、大変利用しやすくなりました!

#### ●EGGミニコンサート

(各日午後2時～3時)

◎7月3日(日)「くしろホット★クラブ」、10日(日)「沖繩民謡 琉志会 三線コンサート」、24日(日)「夏の思い出とリコーダー #7」

#### ●2階港の屋台 出店者募集中!

### コアかがやき ☎39-5070(月曜休館)

#### ●みはら・かがやき食堂(数量限定)

◎7月16日(土)午前11時～午後1時30分/◎¥300円(小学生100円)/◎7月2日(土)午前10時から事務室来館受付(月曜日を除く。電話受付・当日受付不可)

#### ●夏休み工作

「紙粘土で作るふくろうの小物入れ」

◎7月30日(土)午前10時～正午、午後1時～3時/◎小学校1～3年生(1・2年生は保護者同伴可)/◎各5人/◎¥500円/◎7月5日(火)午前10時から直接または電話で(当日受付不可)

### コア鳥取 ☎53-3199(月曜休館)

#### ●ふまねっと体験講座

◎7月13日(水)、27日(水)午前10時～11時30分/◎各20人/◎¥500円(1日の場合は300円)/◎料金持参で窓口へ

### ふれあいホースパーク ☎56-2566

#### ●休園日 = 毎週水曜日

(祝日の場合は翌日)

#### ●夏休みの思い出や自由研究に!

夏休み親子ふれあい体験会(要予約)

◎7月29日(金)、8月5日(金)午前10時30分～11時/◎1家族4人までの3歳以上の親子/◎2家族/◎餌やり、ブラッシング、聴診器体験、騎乗体験等/◎1家族2,000円

#### ●引き馬半額割引!

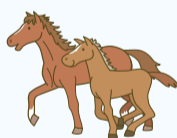
◎7月1日(金)～8月31日(水)(休園日を除く)/◎山花温泉リフレ宿泊者/◎¥270円(通常540円)

#### ●月曜日はイベントめじろおし!

(要予約)

#### 【とくとく乗馬デイ】

◎第1月曜日/◎乗馬指導が2,090円(通常2,200円)が5%OFF



#### 【無料体験イベントの日】

◎第2・4月曜日午前11時/◎ブラッシング、騎乗体験等※詳細はお問い合わせください。

### 丹頂鶴自然公園 ☎56-2219

#### ●体験!体感!小学生タンチョウ教室(要入園料)

◎8月7日(日)午後1時30分～2時30分/◎小学生とその保護者/◎5組/◎タンチョウの餌の準備、羽根や偽卵に触れる等の体験/◎8月3日(水)までに電話またはファクス(☎56-2216)で

### 山花公園オートキャンプ場 ☎56-3020

#### ●革細工教室

◎7月10日(日)午後1時～3時/◎高校生以上/◎8人/◎¥2,200円/◎7月6日(木)までに電話またはファクス(☎56-3021)で

### サンライフ釧路 ☎42-3554

#### ●7月1日(金)は全館暖房機器点検のため休館します※夜間のみ開館

#### ●プリザーブドフラワー体験講座～仏花のアレンジ～

◎7月16日(土)午前10時～11時/◎8人程度/◎¥2,200円/◎7月14日(木)まで

#### ●パソコン教室(ワード活用コース)

◎7月19日～8月2日の毎週火・木曜日午後6時～7時45分(全5回)/◎¥3,000円(全5回分)



#### ●簡単コアトレ×ミットエクササイズ教室(金曜夜コース)

◎7月15日～8月5日の毎週金曜日午後7時～8時30分(全4回)/◎¥1,500円(全4回分)

#### ●ダイエットボクシング教室(土曜午後コース)

◎7月9日～30日の毎週土曜日午後2時～3時40分(全4回)/◎¥1,500円(全4回分)



#### ●ダイエットキックボクシング教室(水曜夜コース)

◎7月13日～8月3日の毎週水曜日午後7時～8時30分(全4回)/◎¥1,500円(全4回分)

### 港文館 ☎42-5584

#### ●ミズベリング「水辺で乾杯!」

◎7月7日(木)午後7時/◎港文館/◎詳細は当館ホームページをご覧ください

### 山花温泉リフレ ☎56-2233

#### ●山花ギャラリー

小泉千里「パステル画展」

◎7月1日(金)～31日(日)

#### ●加工体験会「根釧牛乳で作るチキンマカロニグラタン」

◎7月14日(木)・15日(金)午前10時30分～正午/◎各日4人/◎¥1,000円/◎7月1日(金)午前10時から電話で



#### ●野菜と花の即売会

◎毎週日曜日午前10時～午後2時  
※無くなり次第終了



### 道の駅阿寒丹頂の里 ☎66-2969

#### ●赤いベレー(☎66-2330)

#### 【七夕イベント】

◎7月7日(木)/◎夫婦およびカップルで入浴の方に入浴剤プレゼント

#### 【レストラン鶴 夏のひんやりメニュー】

◎7月1日(金)～9月30日(金)/◎冷やし中華等3種類各900円

#### 【グリルパーティー】

阿寒ポークステーキを炭火焼きにて販売します。

◎7月16日(土)～18日(月)、23日(土)・24日(日)午前11時～午後3時

#### 【日本伝統芸能猿まわし】

「あきらめない気持ち」がテーマに、お猿さんと人との絆から生まれる心温まる場面や、あっと息をのむパフォーマンスをお楽しみください。

◎7月23日(土)・24日(日)午前10時～午後5時

#### ●阿寒国際ツルセンター「グルス」(☎66-4011)

#### 【自然観察会(要入館料)】

◎7月24日(日)午前9時集合/◎長靴

参加料の記載のないものは無料です。/市外局番(0154)を省略しています。/市役所本庁舎は「市役所」、市役所防災庁舎は「防災庁舎」に省略しています。

釧路市スポーツ賞の候補者を推薦してください

①スポーツで特に優秀な記録を樹立、または全国大会において上位入賞した個人および団体 ②本市に10年以上在住し、スポーツの普及奨励のため企画または指導に当たっている、おおむね50歳以上の方で、過去に市長または、教育委員会からスポーツに関する表彰を受けたことのない方および組織的に社会体育活動を行っている団体/7月29日(金)(当日消印有効)までに所定の申請用紙および資料を直接または郵送で市教委スポーツ課(〒085-0016 錦町2-4MOO 4階)31-2600へ

ふらっとセミナー

- 親だから知っておきたい「性教育講座」 7月13日(水)午前10時30分～正午/未就学児の保護者、性教育に関心のある方/30人、Zoom100人
●パパ&ママのための「夫婦会議の体験講座&座談会」 家事・子育て・仕事・お金などなど...「夫婦会議」で話し合ってみましょう。 7月31日(日)①午前10時30分～午後1時、②午後2時～3時/①小学生以下のお子さんがある夫婦10組(託児付き)②生後6カ月～未就学児、7月15日(金)までに要予約 ②夫婦の他、プレ夫婦、おひとり様など25人
【共通】①錦町駐車場、河畔駐車場は3時間まで無料(駐車券を会場までお持ちください)。MOO駐車場は有料/②電話またはメールで男女平等参画センターふらっと(065-1034)furatto946@gmail.comへ

既存イベントへの感染症予防対策費用の支援について

市内で開催する来場者1万人以上の既存屋外イベントに対し、感染症予防対策の費用を支援します。詳細は、市ホームページの22(令和4)年度イベント活性化事業(感染症予防対策支援)補助金交付要綱をご確認ください。 イベントを実施する2週間前までに直接または郵送で市役所4階観光振興室(〒085-8505黒金町7-5)31-4549へ

釧路都心部まちづくり計画 住民説明会

鉄道高架化を基本とした「釧路都心部まちづくり計画」について、昨年度の検討を踏まえた住民説明会を全7回開催します。 ①7月21日(木)コアかがやき、②7月26日(火)コア大空、③8月2日(火)阿寒町公民館、④8月4日(木)まなぼとと幣舞、⑤8月9日(火)音別町コミュニティセンター、⑥8月18日(木)観光国際交流センター、⑦8月23日(火)コア鳥取、各午後6時30分～/各会場30～50人程度/電話で都心部まちづくり推進室(065-7612)へ

除雪業務委託事業者(新規)

委託期間=11月21日(月)～2023(令和5)年3月31日(金)/申込資格=市内および近郊の事業者/7月1日(金)～15日(金)(土・日曜日を除く)に電話で道路維持事業所(024-3322)、阿寒建設課(064-6191)、音別建設課(01547-6-2231)へ

第64回釧路市花壇コンクール参加者!

審査日=[①地域・職域の部 ②学校の部 ③個人の部]8月3日(水)、[④フラワー通りの部]8月4日(木)/①集会場、広場、公園等の花壇、敷地内や周辺の花壇 ②校庭内や周辺の花壇、③個人宅の花壇やプランター、④道路沿いの街路樹/市役所1階庁舎案内、各行政センター、各支所に備え付けの申込書で7月1日(金)～12日(火)に郵送またはファクスで「緑いっぱい市民運動」世話人会事務局(〒085-0003川北町9-34公園緑化協会内)24-0513)24-0514)へ

親子で地産地消体験～親子の思い出作りをしよう!～

7月29日(金)午前10時30分～午後1時/①まなぼとと幣舞6階クッキングスタジオ/②小学校3～6年生とその保護者/12組24人(応募多数の場合は抽選)/③1組1,000円(材料費、保険料)/④木工体験と地産地消を使用した簡単料理/7月8日(金)までに電話で地産地消くしろネットワーク事務局(産業推進室内)31-4550へ

釧路公立大学22(令和4)年度(後期)聴講生・科目等履修生

【聴講生】単位取得を目的としない授業科目を受講する方 選考方法=書類選考 【科目等履修生】単位取得を目的として授業科目を受講する方 選考方法=面接、書類選考 【共通】①若干名/②新型コロナウイルス感染症の拡大防止のため、インターネットを利用した遠隔授業となる場合あり/③7月11日(月)から配布する所定の願書に記入の上、7月19日(火)～26日(火)(必着)に直接または郵送で釧路公立大学事務局学生課(〒085-8585 芦野4-1-1)37-5091)へ

①認知症サポーター養成講座②認知症サポータースキルアップ講座

認知症に対する正しい知識・理解を地域に広めるとともに、認知症高齢者や家族が地域で安心して暮らし続けることを支える方を育成するための講座です。 ①7月15日(金)、②7月29日(金)各午後1時30分～3時30分/①コア鳥取/②市民 ②①の講座を受講したことのある市民/③②オレンジリング/④電話で西部地域包括支援センター(055-2666)へ

①応急手当普及員養成講習 ②上級救命講習

①7月29日(金)～31日(日)、②9月19日(月)各午前9時～午後5時/①は所属する会社や団体等で応急手当を指導するための資格 【共通】③消防本部3階大会議室/④10人/⑤テキスト代等実費/⑥詳細はお問い合わせください/⑦開催日の10日前までに消防本部警防課(023-0432)へ

緑の愛護賞候補者を推薦してください

5年以上継続して緑の愛護活動を行い、緑の愛護賞の趣旨に沿った活動をしてきた個人および団体の中から選考委員会で決定/7月13日(水)までに公園緑地課備え付けの推薦書で詳しい活動歴と活動状況がわかる写真を添えて直接または郵送で市役所5階公園緑地課緑化管理担当(〒085-8505黒金町7-5)31-4557)へ※表彰は秋頃を予定

家族介護者交流事業

介護の悩みを一人で抱え込まず、介護者同士で語り合いませんか? 7月16日(土)午前10時～午後2時/①釧路プリンスホテル/②高齢者等を介護している家族や過去に介護を経験した方等/③800円(昼食、資料代)/④参加の際は当日の朝、検温してからお越しください/⑤7月6日(木)までに電話で釧路地区障害老人を支える会(たんぼの会 佐々木)090-4874-9306、岩淵)090-8901-3689)へ

剪定講習会

7月20日(水)午前9時30分～11時30分 ※雨天中止/①柳町公園/②公園緑化協会管理棟前駐車場横広場/③10人/④100円/⑤汗拭きタオル、あれば剪定ハサミ、刈込ハサミ/⑥7月15日(金)までに電話で公園緑化協会(024-0513)へ

夏休み親子水産加工体験教室

8月3日(水)午前9時30分～(3時間程度)/①水産加工振興センター(浜町1-8)/②小学校2～6年生の児童とその保護者/③10組20名(応募多数の場合は抽選)/④ホッケの天ぷらかまぼことイワシの缶詰(水煮缶)作り/⑤1人500円(材料費、保険料)/⑥7月8日(金)までに電話で水産課(022-0191)へ

①自衛官候補生②一般曹候補生 ③航空学生

受験資格=①②18歳以上33歳未満③[航空自衛隊]18歳以上21歳未満、[海上自衛隊]18歳以上23歳未満/試験日=①9月21日(水)～23日(金)のうち1日②9月15日(木)または16日(金)③9月19日(月)/④①は随時、②は7月1日(金)～9月5日(月)、③は7月1日(金)～9月8日(木)に自衛隊帯広地方協力本部釧路出張所(022-1053)、市役所防災危機管理課(031-4207)へ

税・保険・年金

8月1日(月)は以下の市税等の納期限です

- 固定資産税(第2期)
国民健康保険料(第2期)
後期高齢者医療保険料(第2期)
介護保険料(第2期)

※いずれも普通徴収分
7月分保育園保育料

●市税等 休日の納付相談窓口

7月23日(土)午前9時～午後5時
◆市税等の滞納に対しては、動産・不動産を問わず差し押さえを執行し厳しく対処しています。納付に当たってお困りの際は納税課までご相談ください。
納税課(031-4517・4518)
■納付には便利な口座振替を■

傷病手当金の適用期間を22(令和4)年9月30日(金)まで延長しました

国民健康保険または後期高齢者医療制度に加入している被用者の方が、新型コロナウイルス感染症の感染または疑いにより仕事を休んだ場合に支給する傷病手当金の適用期間を延長しました。詳細は、市ホームページをご覧ください。
①[国民健康保険に関すること]国民健康保険課保険担当(031-4527)、[後期高齢者医療に関すること]医療年金課医療給付担当(031-4526)

国民健康保険限度額適用認定証の申請について

外来や入院で高額な医療費が掛かる場合、「限度額適用認定証」を医療機関などに提示すると支払いが自己負担限度額までとなります(住民税非課税世帯の方は、入院時の食事代も軽減されます)。

21(令和3)年度の認定証の有効期限は7月末日となっています。必要な方は下記の通り手続きをしてください。

【70歳未満の方】

受付期間=7月15日(金)～/必要なもの=保険証、本人確認ができるもの、マイナンバーを証明するもの/申請先=防災庁舎2階9番窓口(国民健康保険課)、各行政センター市民課、阿寒湖温泉支所
※新型コロナウイルス感染症の感染拡大防止のため、郵送での申請を推奨しています。詳細はお問い合わせください。

【70～74歳の方】

該当者には申請書を郵送しますので、必要事項を記載の上、申請してください。
国民健康保険課保険担当(031-4527)



参加料の記載のないものは無料です。/市外局番(0154)を省略しています。/市役所本庁舎は「市役所」、市役所防災庁舎は「防災庁舎」に省略しています。

**22(令和4)年度は後期高齢者医療の保険証を2回送付します**

10月1日(土)から、後期高齢者医療被保険者のうち、一定以上の所得(単身世帯の場合は年金収入+その他の合計所得金額が200万円以上、世帯に被保険者が2人以上いる場合は320万円以上)のある方は、現役並み所得者(医療費の自己負担割合が3割の方)を除き、医療費の自己負担割合が2割となります(非課税世帯の方は、1割負担で変更ありません)。

この制度改正に伴い、22(令和4)年度は全員に保険証を2回(7月・9月)送付します。7月に送付する保険証の有効期限は9月30日(金)です。10月以降に使用する保険証は9月中に送付します。※限度額認定証は7月に1年間有効のものを送付。

☑医療年金課医療給付担当(☎31-4526)、☑市民課市民サービス担当(☎66-2210)、☑市民課市民サービス担当(☎01547-6-2231)

[阿寒地域]第2・4金曜日の地区は7月8日(金)、22日(金)、第2・4土曜日の地区は7月9日(土)、23日(土)※各該当地区はカレンダーをご覧ください。ただかお問い合わせください。

**●資源物「プラスチック製容器包装」の適切な分別をお願いします**

資源物のプラスチック製容器包装で、「食べ残したもの」「中身が入ったままのもの」「汚れているもの」は可燃ごみとして排出してください。このようなものが資源物と一緒に与えられると、カラスによるごみの散乱を招き、リサイクルの工程で手作業によって取り除く必要が生じるなど、さまざまな問題の原因となります。プラスチック製容器包装を出す際には次の点に注意し、適正な排出にご協力をお願いします。

○「プラ」マークが無いものや汚れが落ちない場合は可燃ごみで排出。

○中身は使い切り、汚れを落としてから排出。

【共通】☑環境事業課廃棄物対策担当(☎31-4551)、☑市民課環境担当(☎66-2211)、☑市民課環境担当(☎01547-6-2231)

**夜間急病センターの利用について**

夜間急病センターや救急当番病院は、夜間や休日に体調が悪くなった場合に、応急措置を行うところです。現在の救急医療体制を維持していくためにも、次のことにご理解とご協力をお願いします。

**救急医療のルール**

○救急医療は突然発症した病気の治療や日中治療したが夜間容態が急変した場合などの救急患者を診るための体制であり、日中何らかの理由により受診ができない場合の夜間診療所ではありません。

○救急医療は、専門医による診察ではありませんので、担当した医師が重症と判断した場合には、専門医へ紹介し受診していただくことになります。

○病気の治療はできるだけ早めに日中治療を心掛けてください。

○普段から「かかりつけ医」によく相談し、家族みんなの健康管理を心掛けましょう。

●**釧路市夜間急病センター**(住吉2-12-37☎44-6776)

診療科目 = 内科、小児科 / 受付時間 = 午後6時30分～翌午前6時30分 / 診療時間 = 午後7時～翌午前7時

●**救急医療情報案内センター**(☎0120-20-8699、携帯電話・PHS 011-221-8699)



**福祉**



**外国人高齢者・障害者福祉給付金制度**

この給付金は、公的年金の制度上、無年金にならざるを得なかった在日外国人高齢者・障がい者の方々が、地域で自立し、安定した生活を続けていくことを支援し、その福祉の向上を図るためのものです。

☑市に住民登録されている外国人の方のうち、公的年金の受給要件を制度上満たすことができない方であり、所得が基準額以内の方で、かつ次のいずれかに該当する方

①**高齢者** = 26(大正15)年4月1日以前に生まれた在日外国人のうち、永住許可または特別永住許可を受けている方(61(昭和36)年4月1日以降に日本国籍を取得した方を含む)

②**障がい者** = 62(昭和37)年1月1日以前に生まれた重度心身障がい者のうち、82(昭和57)年1月1日以前に重度心身障がい者であった在日外国人または同日以降重度心身障がい者となり、その初診日が同日以前の在日外国人の方。61(昭和36)年4月1日以降82(昭和57)年1月1日以前に日本国籍を取得した重度心身障がい者のうち、日本国籍取得日前に満20歳に達していた方で、日本国籍取得日前に重度心身障がい者であった方、または日本国籍取得日以降に重度心身障がい者となり、その初診日が同日以前の方

※この他にも支給要件がありますので、詳しくはお問い合わせください。

月額 = 高齢者1万円、障がい者2万5,000円(年3回に分けて支給) / ☑介護高齢課高齢福祉担当(☎31-4539)、障がい福祉課(☎31-4537)

**環境**



**環境事業課からのお知らせ**

**●ごみや資源物の排出時間について**

決められた時間を過ぎてからのごみ出しが原因によるごみの散乱が多くなっています。収集後にごみを出しても収集されませんので、必ず決められた時間までに出してください。

各地区のごみ出しの時間 = [釧路地域] 午前9時まで、[阿寒地域] 午前8時まで、[音別地域] 午前8時30分まで

**●7月の不燃ごみの収集日**

[釧路・音別地域] 第1・3水曜日の地区は7月6日(水)、20日(水)、第2・4水曜日の地区は7月13日(水)、27日(水)、

**健康**



**不育症治療費助成**

北海道の実施する不育症治療費助成の決定を受けている方を対象に、夫婦の経済的な負担を軽減するため、不育症治療費を助成します。

☑1回の検査・治療につき限度額5万円 / ☑詳細は、市ホームページ等をご確認ください / ☑健康推進課(☎31-4524)

**各種相談・救急当番病院・各種がん検診**

**各種相談**

**●お酒の悩み相談(健康推進課☎31-4525)**

☑7月13日(水)午後1時～3時 / ☑防災庁舎3階相談室3(スズラン)※まずは防災庁舎4階健康推進課にお越しください。

**●こころの健康相談※秘密厳守(釧路保健所☎65-5825)**

面談相談(精神科医) = 予約制 / 電話・来所相談(保健師) = 月～金曜日午前9時～午後5時(祝日・夜間除く)

**救急当番病院**

**●休日緊急歯科診療※日曜日、祝日(城山2-2-15釧路歯科医師会館内☎42-8336)**

時間 = 午前10時～午後0時30分、午後2時～4時

**●小児救急電話相談**

【プッシュ】(☎#8000) / 【その他】(☎011-232-1599)

時間 = 午後7時～翌午前8時

**子宮頸がん・乳がん検診無料クーポン券が届きます**

22(令和4)年4月1日現在、20歳の女性には子宮頸がん検診、40歳の女性には乳がん検診を無料で受けられるクーポン券を5月下旬に発送しました。この機会にぜひ受診しましょう。

※前年度の対象者で新型コロナウイルス感染症の影響により受診できなかった方も受診することができますので、健康推進課(☎31-4524)へお問い合わせください。



**胃がん・肺がん検診**

☑月～金曜日、第1・3土曜日 / ☑40歳以上(1年に1回受診可) / ☑受診日の5日前までに直接、釧路がん検診センター(☎37-3370)へ

検診項目・内容	料金	検診機関
胃がん(バリウム検査)	1,160円	釧路がん検診センター
肺がん X線のみ	470円	
肺がん X線・喀痰検査	1,080円	

**子宮頸がん・乳がん・大腸がん検診**

☑子宮頸がん検診は20歳以上で偶数年齢の女性、乳がん検診は40歳以上で偶数年齢の女性(偶数年齢時に1回受診可)、大腸がんは40歳以上の市民(1年に1回受診可) / ☑直接下記の検診機関へ

検診項目・対象	料金	検診機関
子宮頸がん(頸部細胞診)	1,220円	釧路がん検診センター
	1,270円	上記以外の検診機関
乳がん(マンモグラフィ)	40歳代 1,300円	釧路がん検診センター
	50歳以上 1,110円	
	40歳代 1,260円	上記以外の検診機関
	50歳以上 1,050円	
大腸がん(便潜血検査)	550円	釧路がん検診センター
	630円	上記以外の検診機関

検診機関	子宮	乳
釧路がん検診センター(☎37-3370)	○	○
釧路孝仁会記念病院(☎0120-133-527)	○	○
釧路赤十字病院(☎22-7171)	○	○
釧路労災病院(☎22-7191)	○	○
市立釧路総合病院(☎41-6121)	○	○
道東勤医協釧路協立病院(☎24-6811)	-	○
足立産婦人科クリニック(☎25-7788)	○	-
くしろレディースクリニック(☎32-1020)	○	-
ひろせクリニック(☎64-6315)	-	○

※大腸がんの検診医療機関は、市ホームページでご確認いただくか、健康推進課へお問い合わせください。

【各検診共通】※生活保護受給世帯の方は、受給証明書持参で無料となります。※「総合がん検診受診券」もご利用いただけます(対象者のみ) / ☑健康推進課(☎31-4524)

**日曜がん検診申込受付中**

☑7月24日(日) / ☑釧路がん検診センター / ☑胃・肺・大腸・乳・子宮頸がん検診※各検診定員になり次第締め切り / ☑「総合がん検診受診券」「無料クーポン券」もご利用いただけます(対象者のみ)

参加料の記載のないものは無料です。/市外局番(0154)を省略しています。/市役所本庁舎は「市役所」、市役所防災庁舎は「防災庁舎」に省略しています。

脳健康度テスト

①7月20日(水)、②8月3日(水)午前10時～11時30分/防災庁舎5階会議室A・B/おむね65歳以上で両日参加できる市民(認知症と診断されている方は対象外)※過去に検査を受けたことのある方は、1年以上間隔を空けてお申し込みください/定30人/①ファイブ・コグ検査 ②検査結果の返却と解説、講話/眼鏡(必要な方)、筆記用具等/電話で介護高齢課高齢福祉担当(☎23-5185)へ

子育て・教育

7月の子育て講座

●人形劇「はらぺこあおむし」他 ⑦7月12日(火)午前10時30分～11時15分/定1歳～就園前/定12組/所甲親子つどいの広場昭和(☎55-2231)

●子育て教室 ⑦7月13日(水)～8月3日(水)午後2時～3時30分/令和4年1月1日～4月30日生まれの乳児とその家族/定15組/①母乳育児 ②離乳食 ③乳児の健康 ④心と体の育つかかわり(全4回開催、詳細はお問い合わせください)/所甲東部子育て支援拠点センター(☎65-9912)

●イキイキわくわくタイム ⑦7月25日(月)午後2時～3時/所MOOちびっこマンデー/定1歳6カ月～就学前/所東部子育て支援拠点センター(☎65-9912)

●上手にほめて にっこり子育て～親子の良好な関係づくり～ ⑦7月27日(水)午前10時30分～11時30分/定1歳～就園前/定11組/所甲西部子育て支援拠点センター(☎65-6112)

●お父さんと一緒に運動遊び ⑦7月30日(土)午前10時30分～11時30分/定1歳～就園前のお父さんとその父親、家族/定11組/所甲中部子育て支援拠点センター(☎38-5037)

ひとり親家庭の

お父さん、お母さんへお知らせ

●ひとり親家庭のための自習室 ⑦7月4日(月)、11日(月)、19日(火)、25日(月)午後1時30分～4時30分/資格取得や高卒認定試験をめざすひとり親家庭等の親および子(託児あり。要予約)/学習アドバイザー付き

●パソコン学習室 ⑦7月5日(火)、12日(火)、26日(火)午前10時～午後3時/ひとり親家庭等の親(要予約)/定7人

●弁護士による無料法律相談 ⑦7月20日(水)午後1時30分～4時/ひとり親家庭の親、一般の方(託児あり。要予約)/定4人/離婚、親権、養育費、面接交渉権等【共通】所鉦路こども家庭サポートステーションあさひ(旭町16-5)/電話で鉦路母子家庭等就業・自立支援センター(☎22-2401)へ

その他

上下水道料金 夜間・日曜納付相談窓口

夜間=7月12日(火)午後8時まで/日曜=7月3日(日)午前9時～午後5時/所上下水道料金お客様サービスセンター(南大通2-1-121)/所第一環境(株)鉦路事務所(上下水道部検針および収納等業務受託会社☎43-2161)

各種証明書のコンビニ交付メンテナンス

システムメンテナンスのため、各種証明書のコンビニ交付サービスを停止します。ご迷惑をおかけしますが、ご理解とご協力をお願いします。⑦7月20日(水)午前6時30分～午後11時/所戸籍住民課(☎31-4523)

牛乳の消費拡大にご協力をお願いします

～毎日牛乳をモ～1杯。～ 夏休みにも牛乳をモ～1杯。～ 新型コロナウイルス感染症の感染拡大の影響が続く中、学校給食が休止になる夏休みに、行き場を失う生乳の発生が懸念されています。国では牛乳の消費拡大に向け、「NEW(乳)プラスワンプロジェクト」として、牛乳をいつもよりも1杯、もう1本消費いただくことをお願いしています。皆さんのご協力をお願いします。所農林課農林振興担当(☎31-2552)

第72回「社会を明るくする運動」～犯罪や非行を防止し、立ち直りを支える地域のチカラ～にご協力を!

7月は、犯罪や非行の防止と罪を犯した人たちの更正について理解を深め、それぞれの立場において力を合わせ、犯罪や非行のない安全・安心な地域社会を築こうとする「社会を明るくする運動」の強調月間です。行動目標=①犯罪や非行のない安全・安心な地域社会を築くための取り組みを進めよう ②犯罪や非行をした人たちの立ち直りを支えよう/所市教委教育支援課学校指導担当(☎23-5189)

市民意見提出手続条例に基づく意見募集結果のお知らせ

皆さんからのご意見を踏まえ、条例案を取りまとめました。ご意見、ありがとうございました。

●RVパーク阿寒丹頂の里の整備に伴う鉦路市阿寒町サイクリングターミナル・丹頂の里保養センター条例及び鉦路市阿寒町サイクリングターミナル・丹頂の里保養センター条例施行規則の一部改正

今後の参考とするもの 1件 所阿寒町地域振興課地域振興担当(☎66-2122)

マイナンバーカードセンター 7月の休所日

⑦7月の毎週水曜日、17日(日)/所マイナンバーカードコールセンター(☎0120-954-193)

車に乗ったら、全席シートベルト着装

車に乗ったら必ず、全席シートベルトを着装し、スピードダウンで心ゆとりをもった安全運転をお願いします。所市民生活課(☎31-4521)

人権相談をご活用ください

人権擁護委員に、小笠原寛さん、小川陸子さん、朱田敏子さん、神原律子さん、村上はつ子さんが法務大臣から委嘱されました。市には16人の人権擁護委員がおり、いじめや差別、嫌がらせ等の人権問題の相談に応じています。所鉦路人権擁護委員協議会(鉦路地方務局人権擁護課内☎31-5014)

花火やバーベキューを楽しく行うための、「火の用心」夏の三カ条!!

一、周りに燃えやすい物がない場所で行い、水バケツを用意する。※公園での花火は禁止です。一、使用した炭は、水に浸けて完全に消火させるか、金属製の蓋をして火の粉が飛ばないようにする。一、花火や着火剤など、使用する道具の正しい使い方を覚える。所消防本部予防課予防広報担当(☎23-0426)

夏の交通安全運動 7月13日(水)～22日(金)

ストップ・ザ・交通事故 ～めざせ安全で安心な北海道～

○子どもと高齢者の交通事故防止 ○二輪車、自転車乗用中の交通事故防止 ○居眠り運転による交通事故防止 ○全ての座席のシートベルト、チャイルドシートの正しい着用 ○飲酒運転の根絶 所市民生活課(☎31-4521)

市長の資産等を公開

鉦路市長の資産等の公開に関する条例に基づき、関係書類を公開しています。閲覧開始日=6月30日(木)/閲覧場所=市役所1階市政情報コーナー/閲覧できる書類=資産等補充報告書他※市ホームページでも概要をご覧いただけます/所秘書課(☎31-4501)

22(令和4)年度 サマージャンボ宝くじのお知らせ

この宝くじの収益金は市町村の明るく住みよいまちづくりに使われます。発売期間=7月5日(火)～8月5日(金)



市ホームページに 広告を掲載しませんか

掲載位置=トップページ下部/掲載期間=基本1カ月単位(最大12カ月連続掲載可)/募集件数=各期間12枠(先着順)/規格=縦60ピクセル×横200ピクセル/定1枠2万950円/所詳細はお問い合わせください/所市民協働推進課(☎31-4504)

各種相談

相談にお越しの際は、マスクの着用をお願いします

■女性のための無料法律相談(要予約) ⑦7月13日(水)午後1時～3時/定4人/所甲7月6日(水)午前9時から電話で男女平等参画センターふらっと(☎65-1034)へ

■外国人のための無料相談会 ⑦7月17日(日)午前10時～午後1時/所観光国際交流センター2階くしろ国際交流プラザ/所在留資格や生活全般に関する相談/所札幌出入国在留管理局鉦路出張所(☎22-2430)

■障がい者就労支援相談(要予約) ⑦7月21日(水)午後1時～4時/所防災庁舎3階障がい福祉課/所障がい福祉課(☎23-5201)、障がい者就業・生活支援センターぷれん(☎65-6500)

■法テラス無料法律相談会(要予約) ⑦8月5日(金)午後1時～3時30分/所防災庁舎5階会議室B/定16人/所7月11日(月)～26日(火)に電話で日本司法支援センター鉦路地方事務所(法テラス鉦路☎050-3383-5567)へ

■生活相談支援センター「くらしごと」(要予約) ⑦月～金曜日(祝日を除く)午前9時～午後6時/所生活や就労に関する相談/所甲くらしごと(北大通12-1-14ビケンワークビル1階☎65-1250)

■男女平等参画相談 ⑦月～金曜日(祝日を除く)午前8時50分～午後5時20分/所市役所2階市民協働推進課相談室※電話での相談も可/所男女平等参画に関する市の施策についての意見等、男女平等参画の推進を阻害すると認められるものについての申し出、その他、男女平等参画の推進に関する相談/所市民協働推進課(男女平等参画相談電話☎61-5030)

■法律相談(要予約。先着6人) ⑦7月1日(金)、15日(金)、8月5日(金)午後1時～3時

■人権相談(要予約。先着5人) ⑦7月8日(金)、22日(金)、8月5日(金)午後1時～3時30分

■行政相談(当日受付) ⑦7月5日(火)、19日(火)午後1時～3時【共通】所市役所1階市民相談室/所相談日の1週間前の金曜日午前8時50分から電話で市民協働推進課(☎31-4504・4505)へ※行政相談は当日受付

**第5回 阿寒湖原産「ヒメマス祭」～カパチェプノミ～  
7月2日(土) 午後4時～**

カパチェプノミは、ヒメマス祭やヒメマスへの祈りの儀礼です。  
阿寒湖原産のヒメマスについて広く知っていただくために、阿寒湖の自然の神々への感謝の儀式として開催します。

**会場** 阿寒湖岸駐車場内特設会場

**内容** カパチェプノミ(ヒメマスへの祈り)、カムイノミ(神への祈り)、イチャルパ(先祖供養)、アイヌ古式舞踊公演 他

※ご来場の際には、マスク着用、検温、手指消毒等の新型コロナウイルス感染症感染予防対策へのご協力をお願いします。なお、会場内の状況により入場を制限する場合があります。

**問合せ先** 阿寒アイヌ協会(阿寒アイヌコンサル内 担当 廣野 065-8973)

**阿寒ふるさとまつり 7月31日(日) 午前10時～午後3時**

3年ぶりに開催する当まつりでは、阿寒ポーク、阿寒モルト牛、阿寒もみじ(エゾ鹿肉)が楽しめる「阿寒特産肉まつり」や、各種キッチンカー、ステージショー、お楽しみ抽選会など、楽しい催しが盛りだくさんです。

※ご来場の際には、マスク着用、検温、手指消毒、受付名簿への登録等の新型コロナウイルス感染症感染予防対策へのご協力をお願いします。なお、会場内の状況により入場を制限する場合があります。

**会場** 阿寒町行政センター横特設会場

**内容** ステージショー(YOSAKOI演舞など)、子ども縁日コーナー 他

**問合せ先** 阿寒ふるさとまつり実行委員会事務局(阿寒町行政センター 地域振興課内 066-2121)

※雨天決行(荒天時、中止となる場合があります)



**GO!GO!"ひがし北海道"クレインズ**

問合せ先 ひがし北海道クレインズ(051-0245)

**ひがし北海道クレインズ2022-2023シーズン公式ファンクラブ『5th SET』入会受付中!**

公式ファンクラブに入会してクレインズを応援しよう!新規入会キャンペーン実施中!

6月10日から、ひがし北海道クレインズ2022-2023シーズン公式ファンクラブ『5th SET』の入会受付が始まりました!会員種別は「1st LINE(5万5,000円)」「2nd LINE(1万1,000円)」「3rd LINE(3,300円)」「Jr. LINE(2,200円)※高校生以下」となっています。全会員共通特典として、会員限定オンラインイベントの参加権やホームチケット5%割引などが受けられます。さらに、初めて入会される方もしくは2021-2022シーズンに入会がなかった方を対象に新規入会キャンペーンを実施中です!対象の方でご入会いただいた先着80人の皆さんに2021-2022シーズンファンクラブ特典トートバックをプレゼントします。皆様のご入会お待ちしております!



**5th SET**



▶入会は右のQRコードからお申し込みください。



公式Facebook



公式Twitter

**みんなの掲示板**

記号の説明

日 日時 所 場所・会場 集 集合場所 対 対象 定 定員  
内 内容 料 料金 持 持参 申 申込方法 問 問合せ先 他 その他

**催し**

**◆春採公園のオオハンゴンソウ  
防除ボランティア参加者**

日 7月9日(土) 午前9時30分～11時30分  
※雨天順延 / 所 旧科学館側駐車場 / 園 公園緑化協会(024-0513)

**◆合同企業説明会(対面・オンライン)  
「JOB SEARCH CAFE in 釧路」**

日 7月14日(木) 午後1時10分～3時40分  
所 男女平等参画センターふらっと / 対 おおむね44歳までの就活中の方、23(令和5)年3月卒業の大学生等 / 他 オンラインは要予約 / 問 ジョブカフェ北海道(011-209-4510)

**◆子ども丘の上食堂**

日 7月17日(日) 午前11時30分～午後2時  
所 インマヌエル釧路キリスト教会(緑ヶ岡1-22-18) / 料 大人300円、中学生以下100円 / 他 食品アレルギーのある方はご遠慮ください。駐車場なし / 問 スマイルリング事務局(大倉090-2072-8322)

**◆ふまねっとサロン**

日 7月21日(木) 午前10時～午後0時30分  
所 大成寺(米町2-2-6) / 対 ふまねっと、ストレッチ体操、脳トレ等 / 料 300円(保険料含む) / 問 ふまねっとサロン(木本090-2878-8504)

**募集**

**◆ひざ痛改善教室**

日 7月9日(土) 午後1時30分～3時30分  
所 サンライフ釧路職業講習室 / 対 ひざ痛でお悩みの方 / 定 5人程度 / 他 ひざ痛を改善する運動 / 問 ひざ痛改善研究会(斎藤080-8295-2640)

**◆女性のための「投げない」柔道教室**

日 7月31日(日) 午前10時～11時40分  
所 総合福祉センター(旭町12-3) 4階柔道場 / 定 30人 / 対 初心者向けエアロビクス体験、安全な転び方教室 / 問 釧路柔道連盟(佐藤090-9751-4194)

**◆女性のための  
再就職不安解消個別キャリアコン**

日 7月11日(月) 東部子育て支援拠点センター、25日(月) 中部子育て支援拠点センター 各午前11時～正午 / 問 MOKA.(035-0045)

**◆シニア世代のスマホ使い方教室**

日 7月12日(火) 午後1時30分～3時 / 所 釧路市シルバー人材センター事務所(弥生2-1-33旧東栄小学校) / 問 MOKA.(035-0045)

**◆古本を提供してください**

第2回古本リサイクル市を8月上旬に開催予定です。自宅に眠っている本をぜひご提供ください。  
持込先・日 7月1日(金)～29日(金)(土・日曜日、祝日は除く)に釧路市ボランティア連絡協議会(旭町12-3総合福祉センター3階)024-1648へ

**◆観光ビジネス科「中国語講座」**

日 8月17日～10月19日の毎週水曜日 午後6時30分～8時20分 / 対 在職者 / 定 15人 / 問 7月27日(水) 午後5時までにホームページから、またはファクスで釧路高等技術専門学院(大楽毛南1-2-51)057-8016 057-8013 057-8013 https://www.pref.hokkaido.lg.jp/kz/kss)へ

**◆第1回明治安田生命  
大人の塗り絵コンクール**

募集期間 = 8月31日(水) / 対 40歳以上 / 問 専用のA4塗り絵台紙をお届けします / 問 明治安田生命釧路支社(023-3551)

**◆第1回福祉マンパワー活用講習会  
「お口と体の深～い関係」**

日 7月9日(土) 午後0時45分～3時 / 所 釧路ロイヤルイン11階会議室またはZoom / 対 福祉に興味のある方、潜在有資格者等 / 定 50人 / 問 電話またはファクスで釧路市福祉人材バンク(024-1686 023-3776)へ

**◆スポーツ吹矢体験会**

日 7月12日(火) 午後2時～4時 / 所 まなぼとと幣舞705号室 / 料 500円 / 問 7月10日(日)までに桜が丘ひびなクラブ(菅原091-4725)へ

**◆女性スタッフによる休日乳がん検診**

日 8月7日(日) 午前8時30分～午後1時 / 対 [マンモグラフィ]18人、[マンモグラフィ+乳腺エコー]7人 / 問 申診察券、保険証、無料クーポンを準備の上、電話で釧路赤十字病院健診センター(022-7171)へ

**◆ボランティアスタッフ**

お芝居の制作にご協力ください。  
日 毎週金曜日 午後1時30分～5時 / 所 寿生活館 / 対 芝居が好きで、練習日に参加できる方 / 他 芝居の練習時および公演時の手伝い / 問 くしろ高齢者劇団事務局(佐藤024-7663)

8月号に掲載希望の方は7月5日(火)までに北日本広告社(022-0211 025-7791)へご連絡ください。参加料の掲載のないものは無料で参加できます。

# 生涯学習ガイド 7月

日…日時 所…場所・会場 集…集合場所 対…対象限定 定…定員締切 抽…多数時抽選 入…要入館料  
料…要料金 申…要事前申込 問…問合先 詳…詳細を各施設へお問い合わせいただく必要があるもの

※特に記載のないものは、参加無料、当日直接会場へ行く催しです。※都合により開催時間等が変更になる場合があります。

●市立博物館  
春湖台1-7 ☎41-5809  
【休館日】月曜日(18月を除く)  
19(火)

●生涯学習センター  
幣舞町4-28 ☎41-8181  
【休館日】月曜日

●道立釧路芸術館  
幸町4-1-5 ☎23-2381  
【休館日】月曜日(18月を除く)  
1(金)~8(金)、19(火)

●コーチャンフォー  
釧路文化ホール  
(市民文化会館)  
治水町12-10 ☎24-5005  
【休館日】月曜日

※広報くしろ7月号に掲載の催し物およびイベント等は、新型コロナウイルス感染症の感染拡大防止のため、変更または中止となる場合があります。詳細は主催者等にお問い合わせください。

## 市立博物館

★7月17日(日)の「道みんの日」は、入館無料です。夏休み期間中、小・中学生は入館無料です。

~3(日)	9:30~17:00	釧路湿原いきもの展 「シベリアン・サラマンダー~氷河期の小さなサバイバー~」	天然記念物キタサンショウウオの生態や現状、最新の研究成果を紹介し、また、生きたキタサンショウウオやエゾサンショウウオも展示します。
2(土)	16:00~18:00	夏の夕暮れ探鳥会 ☎ウインドヒルくしろスーパーアリーナ (湿原の風アリーナ釧路) 横駐車場 ☎50円 ※雨天中止	夕暮れの湿原を散策しながら野鳥を観察し、クイナの鳴き声を探します。
9(土)	13:30~15:00	春採湖汽水のいきもの観察会 ☎博物館 ☎20人 ☎50円 ☎1(金)9:30からWEBまたは電話で ※雨天中止	道東地域にある大小さまざまな湿原。湿原の植物と魅力的な景観、人のくらしとの関わりを紹介します。
9(土)~10/16(日)	9:30~17:00	企画展「湿原の王国・道東」	
16(土)	13:30~15:30	春採湖畔草花ウォッチング ☎博物館 ☎50円 ※雨天中止	
17(日)	8:00~10:00	春採湖畔探鳥会 ☎博物館前東屋 ※雨天中止	
27(水)~9/4(日)	会場により異なる	まちなか企画展「さつもん時代のあれやこれ」 ☎北斗遺跡展示館等	
30(土)、8/6(土)	13:30~16:00	《夏休み特別企画!》クワガタムシの樹脂封入標本づくり ☎10人(小学生は保護者同伴) ☎500円 ☎1(金)~12(火)にWEB、またはファクス(☎42-6000)、はがきで ※両日参加必要	
8/7(日)	13:30~16:00	観察会「春採湖ジオツアー~湖の成り立ちと湖底に秘められた巨大津波の痕跡!~」 ☎博物館 ☎30人 ☎50円 ☎22(金)9:30からWEBまたは電話で ※小雨決行	

## 道立釧路芸術館

9(土)~9/4(日)	9:30~17:00 ※15(金)、29(金)は 19:00まで	ヨーロッパ版画の花束~北海道立近代美術館 友田コレクションを中心に~ ☎ 9(土)、24(日)14:00、15(金)17:30 ギャラリー・ツアー ※各30分程度	詩人で児童文学者の友田多喜雄氏が収集した名作版画「友田コレクション」を中心に、同館の版画300点余りを展覧。ルオーやシャガール、ピカソら巨匠たちによる彩り豊かな作品世界をお楽しみください。
27(水)~8/21(日)	9:30~17:00	《同時開催》いきものの王国 岩合徳光・動物記 23(土)11:00~11:30 ファミリー・ツアー	釧路出身の写真家、岩合徳光氏(1915~2007)が撮影した生き物が大集合! ほのぼのと愛らしかったり、かっこよかったり、ときには怖く感じられたり…。そんな動物たちと会いに「いきものの王国」へ遊びに来てください。
28(木)	17:30~19:00	ワイン&トークの夕べ ☎20人 ☎1(金)~21(木)	

## アートホール

2(土)	14:00	美しい日本歌曲の集い ☎			
17(日)	14:00	本田幸子ピアノ教室発表会 ☎	30(土)	①10:00 ②14:00	アートシネマ館「燃ゆる女の肖像」 (2002年/フランス/122分) ☎各回先着100人
18(月)	14:00	島村楽器音楽教室合同発表会	31(日)	17:00	TADATAKA UNNO TRIO Live at Kushiro ☎

## 生涯学習センター (まなぼと幣舞)

☎大ホール ☎市民展示ホール ☎多目的ホール

講座	3(日)	10:00~12:00	くしろ子ども未来塾 ☎300円 ※フラワーアレンジメントと華道は材料費別途	体力づくりから基礎学習、文化、芸術など、さまざまな講座があります。
	16(土)~3月	13:30~15:00	くしろ市民大学新規受講生募集 ☎市内在住者 ☎390円(新規登録料1,000円別途) ☎受付中	科学、自然、美術など幅広い分野の講義を受講できます。
	8/9(火)	10:00~11:30	子育て応援講座「美姿勢・ひきしめ~ピラティス」 ☎市内在住者。開催日の1週間前までは未就学児童がいる保護者優先 ☎20人 ☎270円 ☎6(水) 8:50~	インナーマッスルや体幹をバランスよく鍛え、眠っている筋肉を動かして体を整えましょう。
	8/24(水)	10:00~13:00	子育て応援講座「豆料理教室~豆乳・シチュー・パン」 ☎市内在住者。開催日の1週間前までは未就学児童がいる保護者優先 ☎18人 ☎770円(材料費含む) ☎20(水) 8:50~	畑の肉、大豆は体に大切なもの。手軽に料理を楽しみましょう。

ホール	9(土)13:00	☎	富山・釧根文化交流民謡まつり ☎ 富山・釧根文化交流民謡まつり実行委員会 上野 ☎090-1309-9166	10(日)10:00	☎	ライフ・ガーデン~ハンドメイドの 展示・販売・ワークショップ~ ライフ・ガーデン 内海 ☎090-4879-8490	10(日)13:30	☎	釧路ダンススポーツ協会7月ダンスパーティー ☎ 釧路ダンススポーツ協会 工藤 ☎22-7822
	10(日)14:00	☎	サロンオーケストラ釧路2022 ☎ FOGMUSIK釧路事務所 白佐 ☎090-9431-6230	13(水)~17(日)10:00	☎	第69回写真道展釧路巡回展 北海道写真協会釧路支部 石川 ☎43-0704	16(土)13:00	☎	40周年記念講演 村木厚子氏「つながることの意味を考える」 釧路家庭生活カウンセラークラブ事務局 近藤 ☎080-5587-6847
	20(水)10:00	☎	カラフル・マルシェ~ハンドメイドの 展示・販売・ワークショップ~ カラフル・マルシェ 清野 ☎090-3903-7090	22(金)~24(日)10:00	☎	第43回陶の会作品展 陶の会 高橋 ☎090-5950-3525	23(土)13:30	☎	22(令和4)年度釧路教育研究センター「特別講演会」 市教委教育支援課 学校指導担当 ☎23-5189

## コーチャンフォー釧路文化ホール (市民文化会館)

☎大ホール ☎小ホール ☎展示ホール

3(日)12:50	☎	開設30周年記念 第29回藤朋流大正琴演奏会 藤朋流大正琴サークル ☎51-3910	3(日)13:30	☎	第46回ピティナ・ピアノコンペティション 釧路地区予選 ㈱エルム楽器釧路支店 ☎23-4471	9(土)12:30	☎	第47回釧路市中学校吹奏楽演奏会 釧路市中学校吹奏楽連盟 (景雲中学校 久保田) ☎23-6191	10(日)11:00	☎	第27回交通災害遺児チャリティーNAK 釧路支部発表会兼第13回飲食店対抗歌合戦 ☎ 日本アマチュア歌謡連盟釧路支部 松村 ☎090-1522-4411
10(日)12:30	☎	第61回合唱祭 ☎ 釧路合唱連盟 ☎36-7466	14(水)18:30	☎	KUSHIRO BEAUTY FES (学)朋友学園釧路理容美容専門学校 ☎41-2295	14(水)~17(日)10:00 ※14(水)は14:00	☎	ファンタジーアート展/ ドリームアートワールド アールビバン(株) ☎0120-78-7601	17(日)10:30	☎	第41回毎日こどもピアノコンクール 釧路地区予選 ☎ ㈱エルム楽器釧路支店 ☎23-4471
24(日)14:30	☎	十勝・釧路 第2回道東落語まつり ☎ (一財)くしろ知域文化財団 ☎65-7000	26(火)18:30	☎	釧路地域に道立広域公園の建設を 求めるコンサート ☎ 道立公園建設を求める市民の会 山本 ☎090-2818-1928	30(土)・31(日)10:00	☎	第59回釧路地区吹奏楽コンクール兼 第31回釧路地区小学校バンドフェスティバル ☎ 釧路地区吹奏楽連盟 (北陽高等学校 高尾) ☎41-4401	各プレイガイドにてチケット販売中 ●キエフ・バレエ・ガラ2022 ☎8/9(火)14:00 ☎6,500円全席指定 ☎☎コーチャンフォー釧路文化ホール ☎ (☎24-5005)		

- **こども遊学館**  
幸町10-2 画32-0122  
【休館日】月曜日  
(18月を除く)  
19(火)
- **中央図書館**  
北大通10-2-1 画64-1740  
※音声ガイダンスのご案内します。  
【休館日】月曜日(18月を除く)、29(金)  
【各地区図書館休館日】月曜日、29(金)
- **西部地区図書館**  
鳥取北8-3-10 画53-3499
- **東部地区図書館**  
益浦1-20-20 画91-0604
- **中部地区図書館**  
愛国191-5511画38-5499
- **ウインドヒルくしろ  
スーパーアリーナ  
(湿原の風アリーナ釧路)**  
広里18 画38-9800  
【休館日】20(水)
- **鳥取温水プール**  
鳥取南4-4-21 画53-5333  
【休館日】11(月)、25(月)
- **市立美術館**  
幣舞町4-28 画42-6116  
【休館日】月曜日  
(18月を除く)

## こども遊学館

※夏休み期間中(27(水)~8/21(日))は、小・中学生の展示室観覧料が無料です。

2(出)、10(日)、16(土)、24(日)	①11:00 ②14:30	おはなし会 8組
9(土)	10:00~16:00	くしろガイアナイト2022~みんなであそぼうゼロカーボン~
16(土)	10:30~11:30	ファンクラブ親子遊び「英語であそぼう♪」 3才~未就学児の親子 10組 入場券要年間パスポート
17(日)	13:30~15:30	宇宙の学校2022くしろ校 第1回スクーリング 5歳~小学校2年生の親子 8組 入場券要
20(水)	①11:00 ②14:30	影絵劇パフォーマンス「プレーメンのおんがくたい」 各回10組 ※各回30分前から整理券配布
22(金)	11:00~11:30	おはなしタイム 8組
23(土)	10:30~11:30 (時間内自由参加)	にこにこタイム「お水であそぼう!」 10組
24(日)	16:00~16:45	大人のための星空さんぽ 120人 入場券要プラネタリウム観覧料
30(土)	12:00~13:00	太陽観測会「太陽の素顔を探れ!」 釧路霧フェスティバル会場 ※雨天・曇天は中止
30(土)・31(日)	19:30~20:20	星空キャラバン「星空動物園~動物の星座なんびき?~」 動物園 ※雨天・曇天は中止
8/6(土)	①10:00 ②14:00 (時間内自由参加)	七夕(たなばた)スペシャル 各回30人
第1・3・4土・日曜日	14:00~15:30	天文講演会「ブラックホールから宇宙の果てまで」 小学生以上 30人 入場券15(金)からWEBで
翌々月以降に実施希望の団体を募集	10:00~15:00	おもちゃの病院 ~大切なおもちゃを治しませんか?~
		出張天体観測会「星空☆宅配便」 入場券要

地球温暖化について、みんなで考えよう! 環境保全に関するパネル展示他。

親子で宇宙から学び遊ぶ全3回の連続教室! テーマは16(土)「浮沈子」、9/24(土)「押し葉図鑑」、12/3(土)「大気圧」

これからの星空の見どころや、最近の宇宙・天文ニュースなどを、専門スタッフが45分間の生解説でじっくりと紹介します。 ※通常番組は休止

花火の謎にせまる「花火のひみつ展」や花火がテーマの共同制作、ミニ実験、サイエンスショー「浴衣days」などを開催! 詳しくはホームページで確認してね。

安全に花火を楽しむための約束を学んで、みんなで花火を楽しもう!

釧路の花火大会を手掛けてきた元花火師、松木正之氏が知られざる花火の世界について語ります。

夏休み	27(水)~8/21(日)	9:30~17:00	花火だドーン! 見かたが変わる*花火のせかい
イベント	29(金)	19:00~20:00	夜の花火まつりだドーン! 中学生以下と保護者 20組(1組4人まで) 入場券1組500円 14(水)からWEBで ※雨天・強風は中止
2022	8/11(木)	18:30~20:00	元花火師が語る「花火一夜 一夜よもやま話」 小学生以上 120人 入場券21(水)からWEBで

## プラネタリウム 投影スケジュール

1(金)までは、メンテナンス・番組入替のため休演 ※ イベント等により、投影時刻、内容が変更になる場合もあります。

平日	10:00	団体投影<予約制>	11:30	きらきらタイム ~たなばたのおはなし~ 世界の星空~星々の動き~ (※1)	13:30	世界の星空~星々の動き~	16:00	★はなかつぱ 世界の星空~星々の動き~ (※2)
土・日曜日、祝日 夏休み		★はなかつぱ				★はなかつぱ		

①3階スターエッグ 各回120人 入場券要プラネタリウム観覧料(※1) 17(日)11:30~12:00は幼児向け「きらきらタイム」です。(※2) 23(土)16:00~16:45は「大人のための星空さんぽ」です。  
★2(土)から新番組 大人気アニメ「はなかつぱ」のプラネタリウム番組が北海道初登場!

## 中央図書館

~24日の 土・日曜日、 祝日、 27(水)~8/21(日)	①10:00 ②13:00	「第4回調べ学習コンクールなんでも相談室」 4階 / 調べるテーマや調べ方の相談
~28(木)	9:30~19:30	「道みんの日」特集 北海道にちなんだ特集コーナー
9(土)	11:00~11:30	みんなで紙芝居を見よう 中部地区図書館
30(土)~ 8/21(日)	9:30~19:30 ※最終日は 17:00まで	釧路市市制施行100周年記念展示 ~写真で振り返るあの日のくしろ~ 7階展示室

- **おはなし会(読み聞かせ等)** ※各30分程度  
毎週木曜日14:30、毎週金・土曜日11:00、[西部地区図書館] 毎週水曜日 15:00  
[中部地区図書館] 毎週木曜日 11:00、[東部地区図書館] 10(日)、24(日)11:00
- **としょかん動画コンテスト**  
図書館のPR動画を作って応募してください。秋に行うとしょかんフェスタで受賞作品を発表。大賞には3万円相当、準大賞には1万5,000円相当の商品券を贈呈。  
市内在住の中学生、高校生、大学生、専門学校生 1(金)~8/31(水)に直接または電話で
- **「なつやすみ図書館きょうしつ」参加者募集**  
中央図書館8/2(火)、[コア大空]8/3(水)、[コアかがやき]8/4(木)、[コア鳥取]8/5(金)10:30~12:00  
小学生 各10人 12(水)~28(木)に電話で中央図書館へ
- **図書郵送貸出(有料)サービスをご利用ください。**  
直接または電話で中央図書館へ

## 釧路文学館

~28(木)	9:30~19:30	特別展「子母澤寛生誕一三〇年記念展~映画『座頭市』原作の子母澤寛と音楽の伊福部昭~」 7階展示室
~8/21(日)	9:30~19:30	企画展「文学で巡る釧路」
3(日)	13:30~15:00	子母澤寛生誕130年記念「新選組の名を世に広めた『新選組始末記』~釧路の新聞記者から作家となった子母澤寛」 7階多目的ホール 50人 直接または電話で
24(日)	13:00~13:30	マンズリー朗読会(オーディオブック鑑賞会)「朗読版紀行文学名作選5」より林芙美子「摩周湖紀行」 7階多目的ホール 50人 直接または電話で
31(日)	13:00~16:10	22(令和4)年度釧路高専公開講座「文学スペシャル」 7階多目的ホール 50人 27(水)までに電話で当館または釧路高専(画57-7216)へ

## 7月映画上映会

1(金)・2(土)	13:00	ばあばは、だいじょうぶ(邦画、98分)
8(金)・9(土)		セイフガード(洋画、94分)
15(金)・16(土)		ハムナプトラ3 呪われた皇帝の秘宝(洋画、112分)
22(金)・23(土)		ベイブ 都会へ行く(洋画、96分)
30(土)		六月燈の三姉妹(邦画、104分)

## 祝日上映会

18(月)	13:00	海の日上映会「だれもがクジラを愛してる。」(洋画、107分)
-------	-------	--------------------------------

## スポーツ

※申し込みは各開催日前日まで。定員になり次第締め切ります。

### ウインドヒルくしろスーパーアリーナ

対定 入場券 (画) 38-9800

4(月)、11(月)	17:00	小学生アスレチック教室 小学校1~3年生
7(木)	19:00	クライミング検定会1
26(火)	15:00	インファントクラス 2~5歳 4(月)~
27(水)	10:30	夏休みみんなでラジオ体操 4(月)~
8/4(木)・5(金)	17:30	JFAなでしこひろばin湿原の風アリーナ釧路 4歳以上の女性 当日受付
8/5(金)~ (金曜日全6回)	10:00	サマーキッズスクール 小学生 11(月)~
	10:00	スタイルアップレッスン「骨盤美人」 18歳以上の女性 11(月)~
	11:15	Step美Body~Step台で楽しくシェイプアップ 18歳以上の女性 11(月)~

幼児期のための運動あそびです。

みんなで勉強とスポーツを楽しみましょう!

### 鳥取温水プール

対定 入場券 (画) 53-5333

- **2カ月単位の成人水泳教室**  
①火・木曜日午前11時~正午  
②水曜日午前11時~11時45分(祝日は除く)  
成人  
①水泳教室②健康ウォーキング  
入場券 [週1回] 7,700円、[週2回] 1万1,000円  
事務手数料550円(初回のみ)  
③奇数月の20日 ※6人未満の場合中止  
※詳細はお問い合わせください。



### スポーツ振興財団

対定 入場券 (画) 31-1230

5(火)~ (火曜日全3回)	10:00	いきいき元気アップ教室 鶴ヶ谷武道館 50歳以上
8/17(水)・18(木)、 26(金)、29(月)	19:00	夜間初心者ソフトテニス教室 市民テニスコート 高校生以上 11(月)~

## 市立美術館

~3(日)	10:00~17:00	ルーヴル美術館の銅版画展
16(土)~9/11(日)	10:00~17:00	MINIATURE LIFE展 田中達也 見立ての世界

ミニチュア写真家の田中達也氏はジオラマ用の人形と日用品をモチーフに、ユニークで小さな不思議な世界を作り出します。代表作品の中から、写真作品、立体作品を合わせて150点を展示します。

釧路市に住民票があり、以下の基礎疾患の一覧にあてはまる18歳～59歳の方で、4回目のワクチン接種を希望する場合は、接種券の発行手続きが必要です。発行申請後、該当者には3回目接種からおおむね5カ月経過した頃に接種券を郵送します。

★現在、国の制度により新型コロナワクチン接種の実施期間は22（令和4）年9月30日（金）までとなっているため、3回目の接種を22（令和4）年4月30日まで終わられている方について、発行申請を受け付けています。  
なお、接種前の予診において、届出内容と実際の症状等が異なる場合、接種できないことがあります。

## 発行申請の方法 以下の（1）～（3）いずれかとなります。

（1）電子申請フォーム <https://logoform.jp/form/5Kjn/101912>



（2）釧路市新型コロナワクチンコールセンター（☎0120-110-588）午前9時～午後7時（土・日曜日、祝日を含む）

（3）窓口および郵送

接種券発行申請書※に必要事項を記入し、市役所防災庁舎4階健康推進課（〒085-8505 黒金町7-5）へ郵送または窓口へ提出  
※市ホームページからダウンロードすることができます。また市役所防災庁舎4階の健康推進課窓口を設置しています。  
<https://www.city.kushiro.lg.jp/kenfuku/kenkou/yobou/sonota/page00285.html>

## 基礎疾患の一覧

### 1. 以下の病気や状態の方で、通院または入院している場合

- 慢性の呼吸器の病気
- 慢性の心臓病（高血圧を含む）
- 慢性の腎臓病
- 慢性の肝臓病（肝硬変等）
- インスリンや飲み薬で治療中の糖尿病または、他の病気を併発している糖尿病
- 血液の病気（ただし、鉄欠乏性貧血を除く）
- 免疫の機能が低下する病気（治療や緩和ケアを受けている悪性腫瘍を含む）
- ステロイドなど、免疫の機能を低下させる治療を受けている
- 免疫の異常に伴う神経疾患や神経筋疾患
- 神経疾患や神経筋疾患が原因で身体の機能が衰えた状態（呼吸障害等）
- 染色体異常
- 重症心身障害（重度の肢体不自由と重度の知的障害とが重複した状態）
- 睡眠時無呼吸症候群
- 精神疾患のため入院中
- 精神障害者保健福祉手帳を持っている
- 自立支援医療受給者証（白色）を持っていて、高額治療継続者欄が「該当」になっている
- 療育手帳を持っている

2. 基準（BMI<sup>ビ- エムアイ</sup> 30以上）を満たす肥満の方（BMI = 体重 (kg) ÷ 身長 (m) ÷ 身長 (m)）  
（例：身長160cmで体重80kgの場合、BMI = 80 (kg) ÷ 1.6 (m) ÷ 1.6 (m) = 31.3）

3. その他新型コロナウイルス感染症にかかった場合の重症化リスクが高いと医師に認められた方



## 市民の皆さんの「声」を聞かせてください

いつも「広報くしろ」をご愛読いただき、ありがとうございます。  
広報くしろは、市民の皆さんと市役所を結ぶ架け橋です。  
たくさんの市民の皆さんの「声」をお寄せください。また、広報くしろの掲載写真をご希望の方も下記までお問い合わせください。  
●市役所市民協働推進課へ電話、ファクスまたはメールでお送りください。  
☎31-4504 ☎ 23-5220 ✉ shi-shiminkyoudou@city.kushiro.lg.jp

## 各種統計

交通事故統計	区分	5月中	22（令和4）年累計	火災など統計	区分	5月中	22（令和4）年累計
	件数	12件	52件		件数	4件	19件
死者	2人	2人	死者	1人	1人		
負傷者	12人	55人	救急出動	853件	4,026件		
シートベルト装着率調査	100%			人口統計			
人口統計				人口=161,706人 世帯数=93,406世帯（5月末現在）			

※「広報くしろ」は原則、毎月最終金曜日（8月号は7月29日（金））配布予定です。