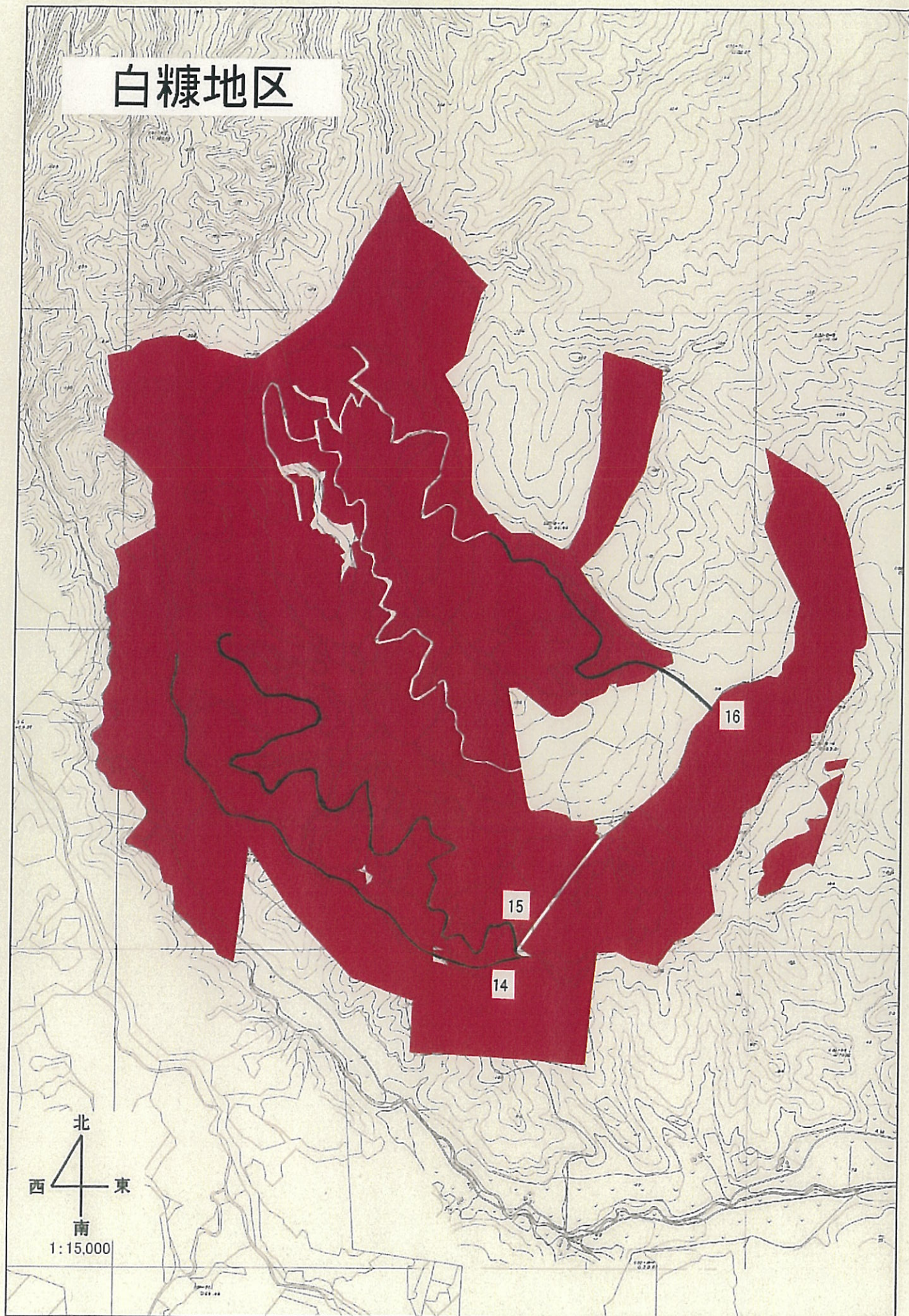
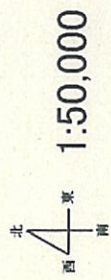
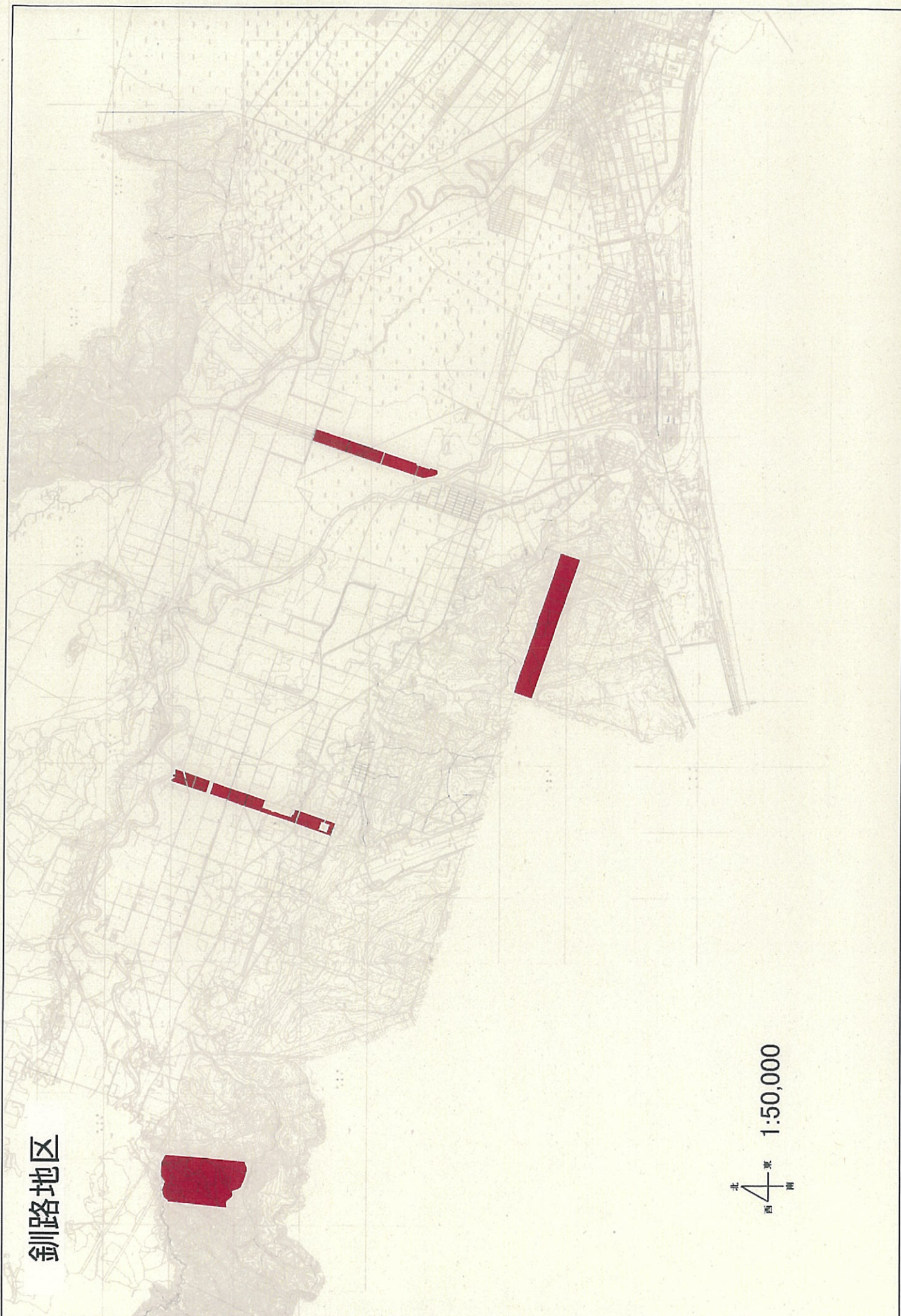


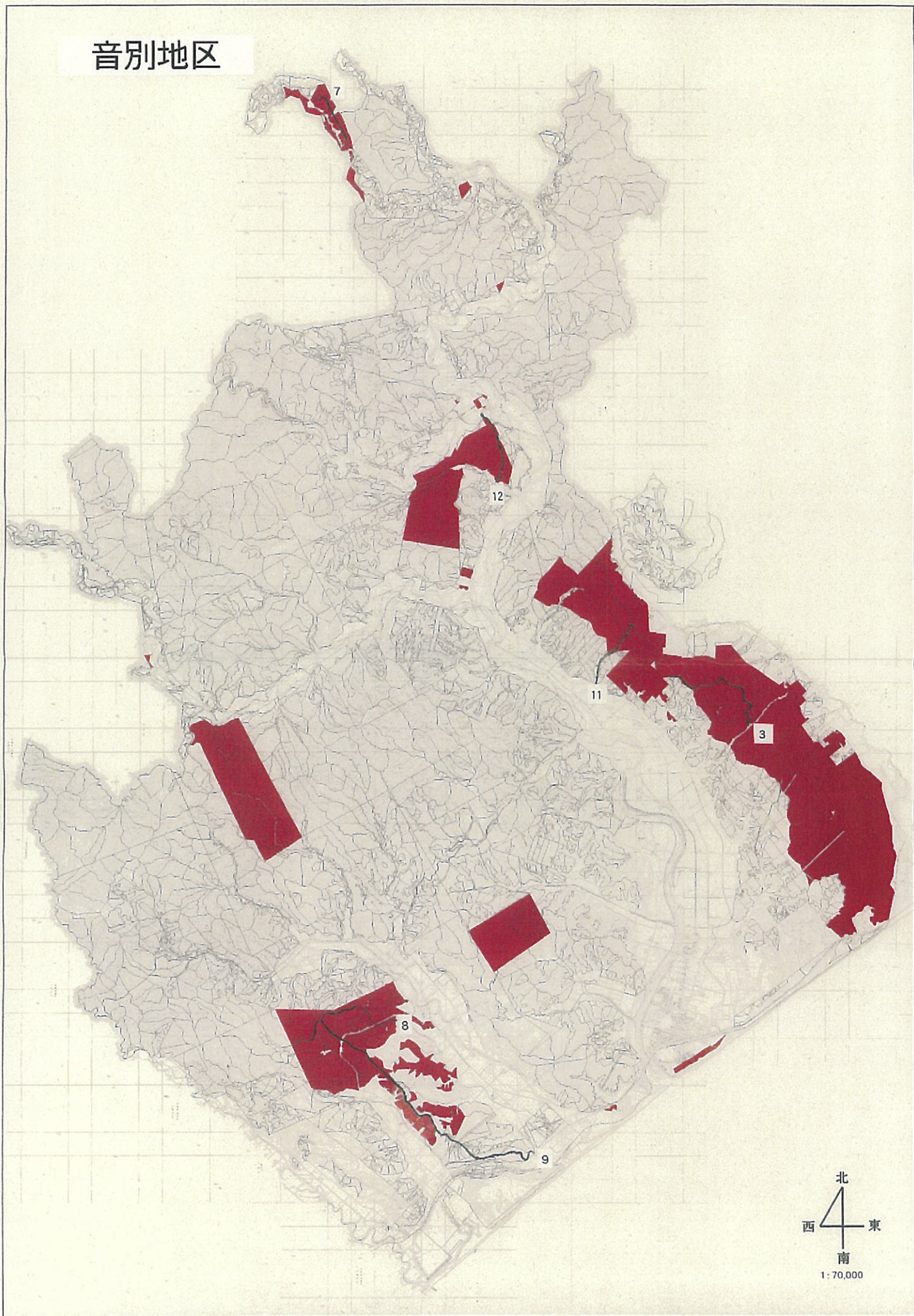
白糖地区



剑川地区



音別地区

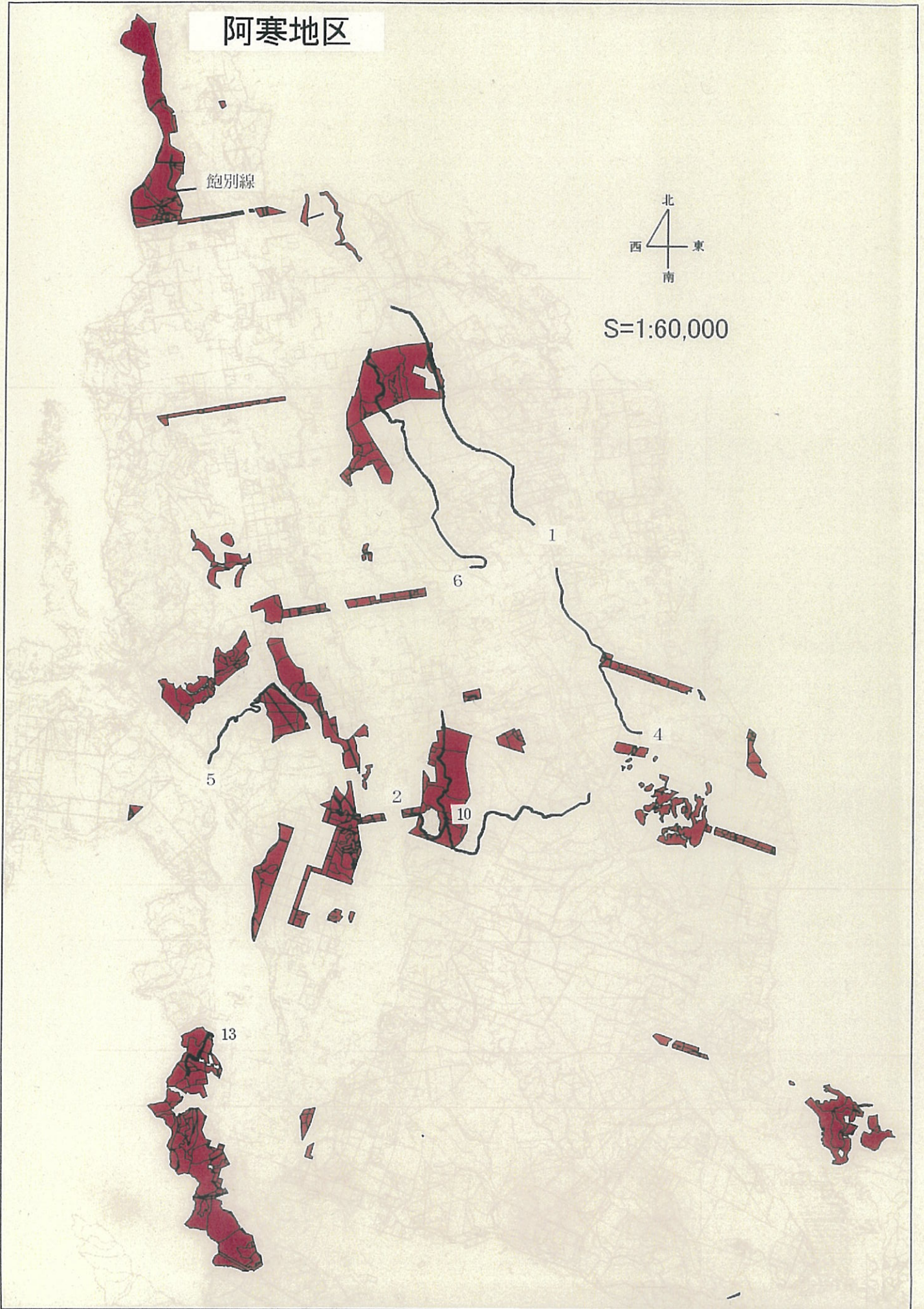


阿寒地区

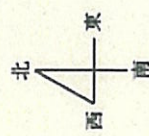
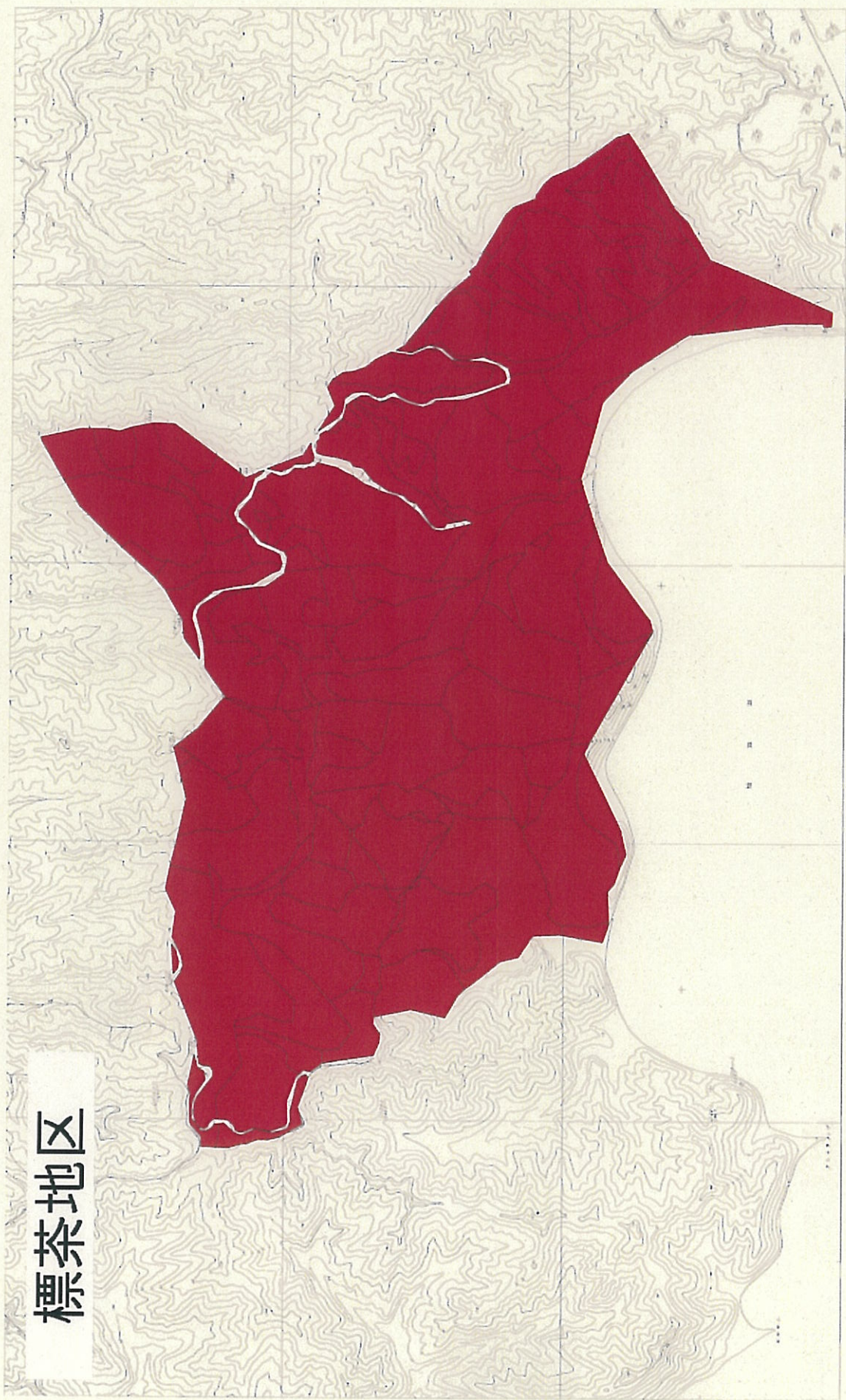
飽別線



S=1:60,000

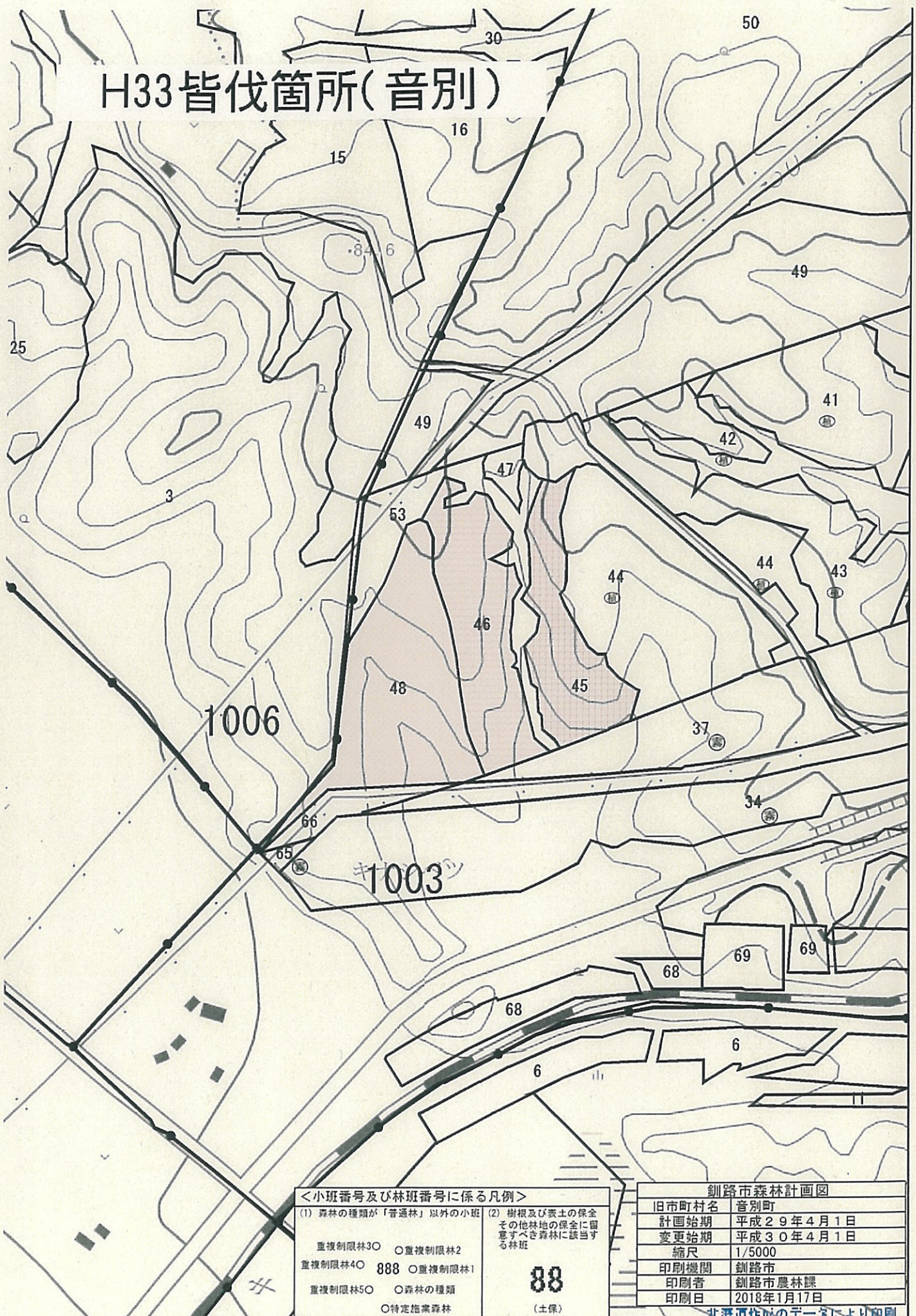


標茶地区



1:20,000

H33皆伐箇所(音別)



<小班番号及び林班番号に係る凡例>

(1) 森林の種類が「普通林」以外の小班
 重複制限林30 ○重複制限林2
 重複制限林40 888 ○重複制限林1
 重複制限林50 ○森林の種類
 ○特定施業森林

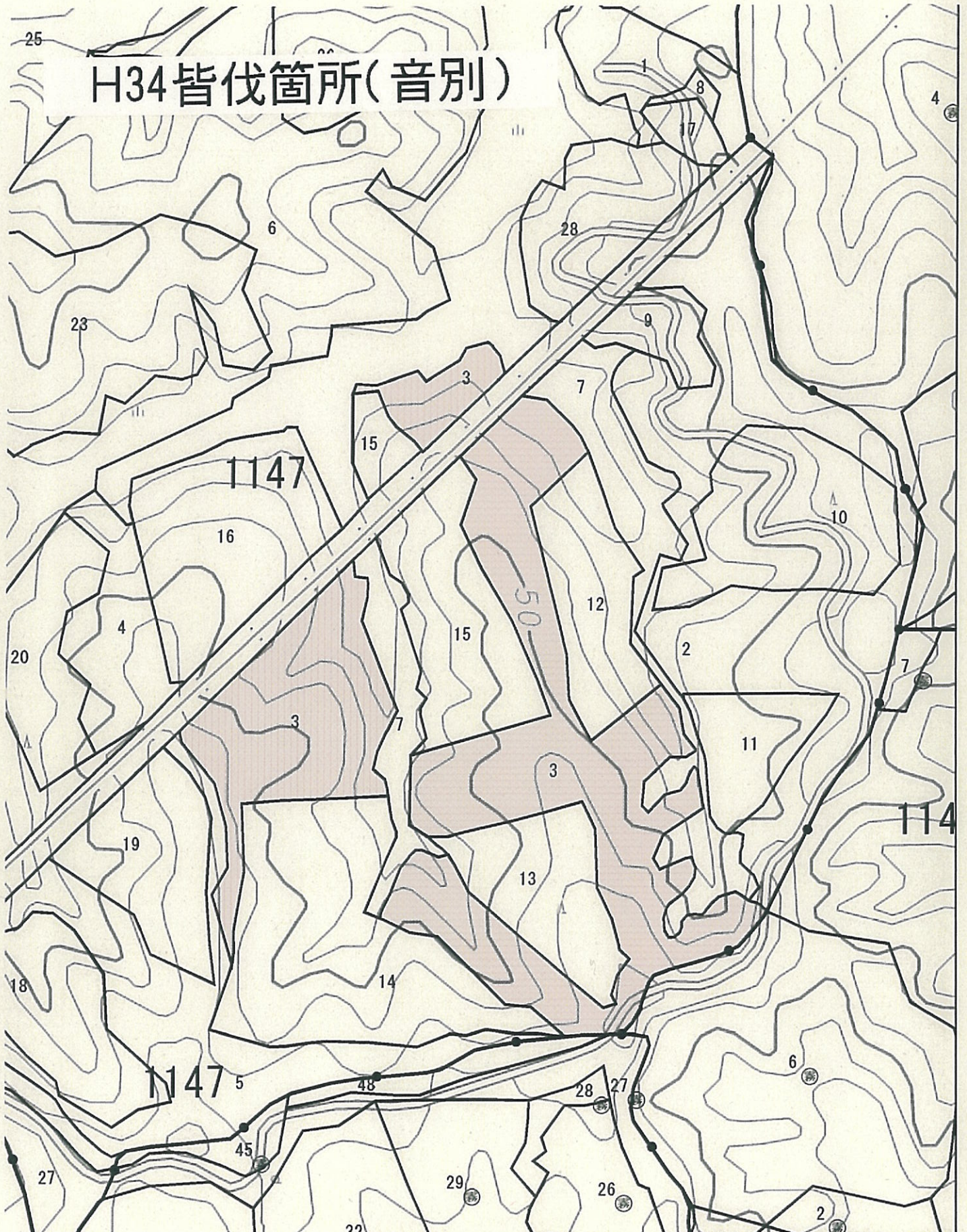
(2) 樹根及び表土の保全
 その他林地の保全に留
 意すべき森林に該当す
 る林班

88
 (土保)

釧路市森林計画図	
旧市町村名	音別町
計画始期	平成29年4月1日
変更始期	平成30年4月1日
縮尺	1/5000
印刷機関	釧路市
印刷者	釧路市農林課
印刷日	2018年1月17日

北海道作成のデータにより印刷

H34皆伐箇所(音別)



<小班番号及び林班番号に係る凡例>

(1) 森林の種類が「普通林」以外の小班	(2) 樹根及び表土の保全 その他林地の保全に留意すべき森林に該当する林班
重複制限林30	○重複制限林2
重複制限林40	888 ○重複制限林1
重複制限林50	○森林の種類
	○特定施業森林

88
(土保)

釧路市森林計画図

旧市町村名	音別町
計画始期	平成29年4月1日
変更始期	平成30年4月1日
縮尺	1/5000
印刷機関	釧路市
印刷者	釧路市農林課
印刷日	2018年1月17日

※最近作成のデータにより印刷