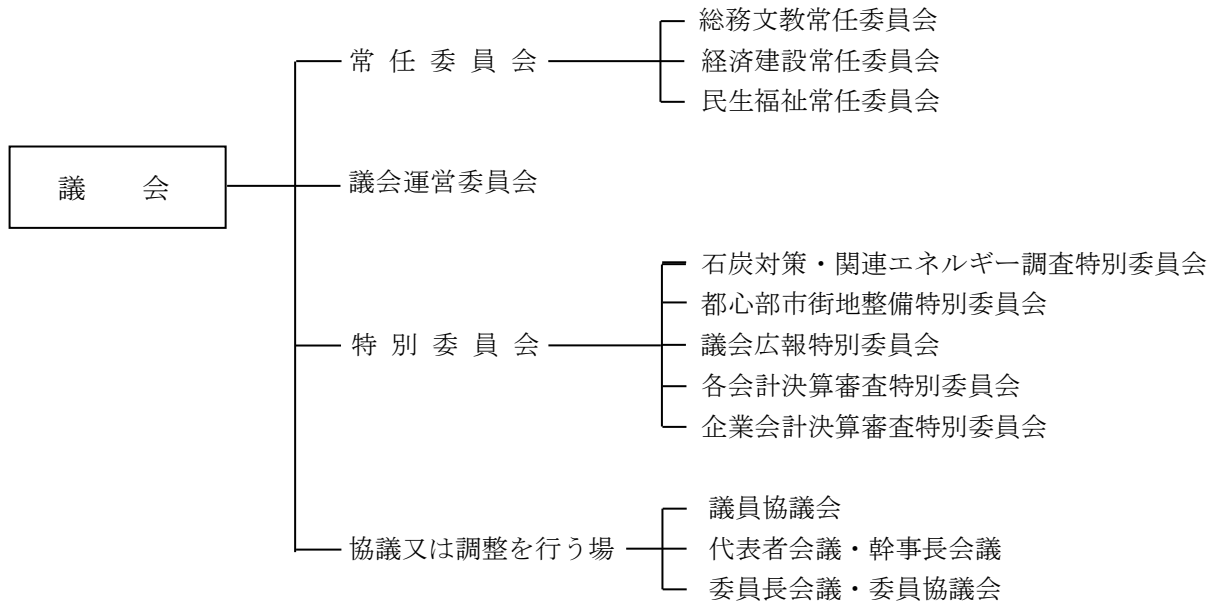


# 第2編 議 会

# 議会事務局

## 1 議会の構成



## 2 委員会

### (1) 構成

(平成29年 5月 1日現在)

常任委員会			特別委員会					議会運営委員会
総務文教	経済建設	民生福祉	石炭対策・ 関連エネルギー調査	都心部市街地整備	議会広報	各会計 決算審査	企業会計 決算審査	
10人	9人	9人	8人	8人	6人	-	-	8人

※決算審査特別委員会はその都度設置する

(2) 任期 2年(特別委員会を除く)

(3) 所管事項

#### ア 常任委員会

- (ア) 総務文教 ～ 総務部、総合政策部、教育委員会、消防本部(署・団を含む)、会計管理者、選挙管理委員会、公平委員会及び監査委員の所管に属する事項並びに他の委員会の所管に属しない事項
- (イ) 経済建設 ～ 産業振興部、水産港湾空港部、都市整備部、上下水道部及び農業委員会の所管に属する事項
- (ウ) 民生福祉 ～ 市民環境部、福祉部、こども保健部、病院及び診療所の所管に属する事項

#### イ 特別委員会

- (ア) 石炭対策・関連エネルギー調査 ～ 石炭産業振興対策及び石炭火力発電所の立地促進に関する件
- (イ) 都心部市街地整備 ～ 釧路駅周辺地区、北大通及び北大通隣接地区の都市機能充実と都市機能充実に資する民間事業の誘発促進に関する件
- (ウ) 議会広報 ～ 議会活動の広報に関する件
- (エ) 各会計決算審査 ～ 一般会計及び各特別会計の決算審査
- (オ) 企業会計決算審査 ～ 各企業会計の決算審査

### 3 議員

(1) 定数 28人 (平成29年5月1日現在)

現員数 28人

(2) 会派別議員数及び議会運営委員数 平成29年5月1日現在

会派構成	所属議員数	議運委員数
自民クラブ	7人	2人
市民連合議員団	6人	2人
日本共産党議員団	4人	1人
市政進クラブ	4人	1人
公明党議員団	4人	1人
新創クラブ	3人	1人
計	28人	8人

※会派は、2人以上の所属議員をもって構成される

(3) 年齢構成 平成29年5月1日現在

年齢	議員数	摘要
30歳～39歳	3人	最低32歳 最高72歳 平均53.9歳
40歳～49歳	6人	
50歳～59歳	8人	
60歳以上	11人	

### 4 活動状況

(1) 議会招集及び本会議日数等

(平成28年実績)

区分	会期	本会議日数	会議時間
第1回2月定例会	2/26 ～ 3/18	22日間	8日間 28時間45分
第2回6月定例会	6/15 ～ 6/24	10日間	4日間 17時間37分
第3回9月定例会	9/7 ～ 9/28	22日間	5日間 17時間05分
第4回12月定例会	12/7 ～ 12/16	10日間	4日間 16時間33分
計		64日間	21日間 80時間00分

(2) 委員会開催状況

(平成28年実績)

区分	議会運営委員会	常任委員会			特別委員会					計	
		総務文教	経済建設	民生福祉	石炭対策・関連エネルギー調査	都心部市街地整備	議会広報	企業会計決算審査	各会計決算審査		
延日数	開会中	12	22	17	19	2	4	4	5	6	91日
	閉会中	5	0	0	0	3	2	7	-	-	17日
	計	17	22	17	19	5	6	11	5	6	108日
延時間	時間	3	61	43	27	3	6	6	7	20	181時間07分
	分	16	42	27	8	32	36	56	48	42	

## (3) 本会議の発言議員数（平成28年）

（単位：人）

区 分	2月定	6月定	9月定	12月定	計
代 表 質 問	6	-	-	-	6
質 疑 ・ 一 般 質 問	12	17	16	17	62
質 疑	-	-	-	-	0
討 論	2	-	2	-	4
計	20	17	18	17	72

## (4) 議案等の付議（付託）件数（平成28年）※請願・陳情は除く。

（単位：件）

区 分		2月定	6月定	9月定	12月定	計
議 案	条 例					
	市 長 提 出	26	10	2	7	45
	議 員 提 出	-	-	-	-	0
	予 算	23	4	10	9	46
	決 算	-	-	8	-	8
	そ の 他					
	人 事	-	1	2	-	3
	そ の 他	5	4	7	2	18
選 挙		-	-	-	-	0
互 選		-	-	-	-	0
選 任		-	-	-	-	0
諮 問		1	-	1	-	2
報 告		2	3	3	-	8
意 見 書 案		14	9	9	7	39
決 議 案		-	-	-	-	0
動 議		-	-	4	-	4
辞 任		-	-	-	-	0
辞 職		-	-	-	-	0
釧路市報告		4	16	16	6	42
監 査 報 告		2	2	1	1	6
計		77	49	63	32	221

## (5) 議案等の議決結果（平成28年）※請願・陳情は除く。

（単位：件）

区 分	2月定	6月定	9月定	12月定	計
原 案 可 決	66	27	30	25	148
認 定	-	-	8	-	8
原 案 否 決	2	-	-	-	2
同 意	1	1	3	-	5
報 告 承 認	2	3	3	-	8
報 告 完 了	6	18	17	7	48
選 挙 完 了	-	-	-	-	0
互 選 完 了	-	-	-	-	0
選 任 完 了	-	-	2	-	2
推 薦 完 了	-	-	-	-	0
許 可	-	-	-	-	0
訂 正 承 認	-	-	-	-	0
継 続 審 査	-	-	-	-	0
計	77	49	63	32	221

## (6) 請願・陳情の議決結果

(単位:件)

区 分		採 択	不 採 択	継続審査	取 下 げ	審議未了	計
請願	28年付託分	-	-	-	-	-	-
	前年以前からの継続分	-	-	-	-	-	-
	計	-	-	-	-	-	-
陳情	28年付託分	1	1	-	-	-	2
	前年以前からの継続分	-	-	-	-	-	-
	計	1	1	-	-	-	2
合 計		1	1	-	-	-	2

## (7) 本会議傍聴人数 (平成28年)

会 議	2月定例	6月定例	9月定例	12月定例	計
人 数	100人	31人	20人	35人	186人

## (8) 議会報告会の開催 (平成28年)

## ア 一般市民対象

月 日	会 場	派遣議員数	参加人数
11/14	市議会議場	5人	9人
11/15	コアかがやき	5人	11人
11/16	ふらっと	6人	19人
	コア鳥取	5人	23人
11/17	阿寒町公民館	6人	18人
	音別町コミュニティセンター	5人	8人
11/18	サンライフ釧路	6人	6人

## イ 学生対象

月 日	会 場	派遣議員数	参加人数
11/28	釧路公立大学	6人	18人

※同大学の学生による政策提言集団「SCAN」主催のワークショップに参加。

## 5 議事の方法

## (1) 代表質問、質疑・一般質問

区 分	代 表 質 問	質 疑 ・ 一 般 質 問
実施議会	・当初予算議会 (2月定例会)	・各定例会 (2・6・9・12月) ・質疑と一般質問は、同一日程
発言通告	・議会の招集告示以後、代表質問開始日前々日の正午まで ・当該日が市の休日の場合は、その前日に繰り上げ	・議会の招集告示以後、質疑・一般質問開始日前々日の正午まで ・当該日が市の休日の場合は、その前日に繰り上げ
発言順序	・多数会派順。会派所属議員数が同一の場合、該当会派で抽選、以降、順番を繰り上げ	・抽選で会派の発言順位を決定、以降定例会ごとに順番を繰り上げ。同じ会派に所属する議員の発言順位は、各会派において決定
発言時間等	・会派割当制。会派構成人数が6人以上の会派は90分、5人以下は70分 (答弁を除く)	・1人30分 (答弁を除く)
質問回数	・1人3回まで	・一問一答方式：制限なし ・一括方式：1人3回まで

(2) 議案付託

ア 予 算（一般・特別、企業各会計の当初及び補正予算）

一般会計歳入全款を総務文教常任委員会へ付託、歳出は各委員会に分割付託、特別会計及び企業会計は歳入歳出全款を所管委員会付託としている。

イ 決 算

9月定例会中に、各会計（一般・特別会計）と企業会計の決算審査特別委員会を設置し、審査する。

ウ 条 例

所管委員会付託としている。

エ その他

所管委員会付託としている。

(3) 請願・陳情

ア 定例会招集日の正午までに受理したものは当該定例会に付議する。

イ 文書表を作成配付する。

ウ 審査結果はその都度提出者に通知する。

エ 郵送によるものは、議長への要望として受けとめ、各会派に参考配付する。

6 報酬・費用弁償

(1) 議員報酬(平成17年10月11日適用)

議 長	600,000円
副議長	540,000円
議 員	490,000円

(2) 期末手当支給割合(平成29年4月1日施行)

6月	100分の155	職務加算 45%
12月	100分の170	
合計	100分の325	

(3) 旅費(平成17年10月11日施行)

(単位：円)

地域区分	議 長		副 議 長		議 員	
	日 当	宿泊料	日 当	宿泊料	日 当	宿泊料
道 内	3,100	13,400	3,100	13,400	3,000	13,000
道 外	3,100	14,600	3,100	14,600	3,000	14,200

※宿泊料は、記載の額の範囲内で現に要する額を支給する(平成25年4月1日適用)

(4) 政務活動費

・会派及び会派無所属議員に交付 月額 1人 40,000円 (平成25年4月1日適用)

7 議会各室等

正 副 議 長 室	46.80 m <sup>2</sup>	(14.2 坪)	録音室・書庫等	35.4 m <sup>2</sup> (10.7 坪)
議 長 応 接 室	46.80 m <sup>2</sup>	(14.2 坪)	議場	255.75 m <sup>2</sup> (77.3 坪)
事 務 局 長 室	23.40 m <sup>2</sup>	(7.1 坪)	議席・質問席	39 席
事 務 局	93.60 m <sup>2</sup>	(28.4 坪)	理事者席	26 席
委員会室(3室合計)	237.27 m <sup>2</sup>	(71.8 坪)	事務局席	2 席
議員控室(6室)	256.71 m <sup>2</sup>	(77.7 坪)	傍聴席	45.00 m <sup>2</sup> (13.6 坪)
議会会議室(2室)	46.81 m <sup>2</sup>	(14.2 坪)	一般傍聴席	38 席(車いす傍聴可)
図 書 室	43.12 m <sup>2</sup>	(13.1 坪)	記者傍聴席	18 席

8 歴代議長・副議長

代	議 長	
	氏 名	在 職 期 間
初	草島 守之	平成17年10月27日～平成19年4月30日
2	二瓶 雄吉	平成19年5月8日～平成23年4月30日
3	黒木 満	平成23年5月9日～平成27年4月30日
4	月田 光明	平成27年5月12日～平成29年5月8日
5	渡辺 慶藏	平成29年5月8日～

代	副 議 長	
	氏 名	在 職 期 間
初	上口 智也	平成17年10月27日～平成19年4月30日
2	藤原 厚	平成19年5月8日～平成23年4月30日
3	月田 光明	平成23年5月9日～平成27年4月30日
4	畑中 優周	平成27年5月12日～平成29年5月8日
5	秋田 慎一	平成29年5月8日～

9 議会事務局

ア 現員 9人

イ 組織

事務局長 一 議事課長 一 課長補佐 一 専門員 一 担当 (5人)

10 事務局刊行物

刊行物	会議録	市議会だより	議会メモ
内 容	本会議の記録	定例会(臨時会含む)の内容	市議会手帳付録
発行回数	年4回	年4回	年1回
発行部数	12部/回	83,500部/回	40部/回
規 格	A4判横2段組 黒両面刷	タブロイド判 2・8・11月発行 - 各4頁 5月発行 - 8頁	市議会手帳サイズ
当初予算	8,857千円 検索システム運用含む	「広報くしろ」と併せて契約 市民協働推進課で予算計上	—
配付先等	議員(各会派)・その他 ・ホームページ掲載	市内全戸・その他 ・ホームページ掲載	議員・事務局

11 図書室蔵書数

(平成29年5月1日現在)

法律・行政	辞典関係	社会関係	歴史関係	芸術関係	その他	計
430冊	62冊	26冊	113冊	16冊	47冊	694冊

12 行政視察来訪状況

(平成28年度)

区 分	4月	5月	6月	7月	8月	9月	10月	11月	12月	1月	2月	3月	計
団体数	4	5	2	18	14	0	11	6	1	1	2	2	66
人 数	11	43	8	115	87	0	89	43	9	5	13	4	427