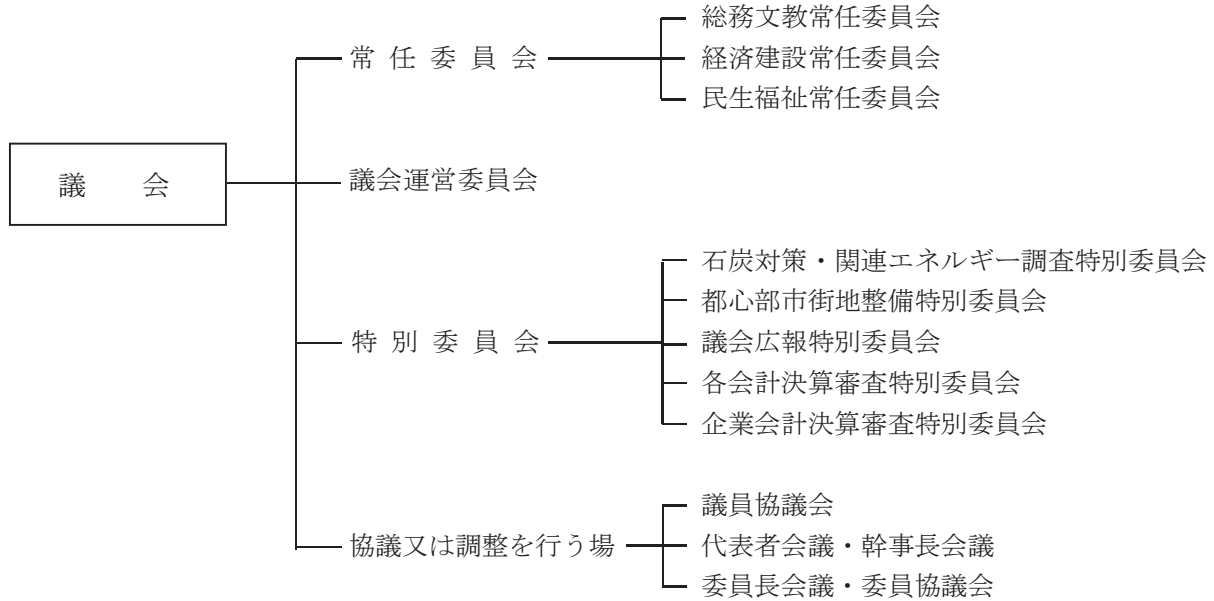


# 第2編 議 会

# 議会事務局

## 1 議会の構成



## 2 委員会

### (1) 構成

(令和2年5月1日現在)

常任委員会			特別委員会					議会運営委員会
総務文教	経済建設	民生福祉	石炭対策・ 関連エネルギー調査	都心部市街地整備	議会広報	各会計 決算審査	企業会計 決算審査	
10人	9人	9人	10人	9人	6人	—	—	8人

※決算審査特別委員会はその都度設置する

### (2) 任期 2年(特別委員会を除く)

### (3) 所管事項

#### ア 常任委員会

- (ア) 総務文教 ～ 総務部、総合政策部、財政部、教育委員会、会計室、選挙管理委員会、公平委員会及び監査委員の所管に属する事項並びに他の委員会の所管に属しない事項
- (イ) 経済建設 ～ 産業振興部、水産港湾空港部、都市整備部、上下水道部及び農業委員会の所管に属する事項
- (ウ) 民生福祉 ～ 市民環境部、福祉部、こども保健部、消防本部(署・団を含む)、病院及び診療所の所管に属する事項

#### イ 特別委員会

- (ア) 石炭対策・関連エネルギー調査 ～ 石炭産業振興対策及び石炭火力発電所の立地促進に関する件
- (イ) 都心部市街地整備 ～ 釧路駅周辺地区、北大通及び北大通隣接地区の都市機能充実と都市機能充実に資する民間事業の誘発促進に関する件
- (ウ) 議会広報 ～ 議会活動の広報に関する件
- (エ) 各会計決算審査 ～ 一般会計及び各特別会計の決算審査
- (オ) 企業会計決算審査 ～ 各企業会計の決算審査

### 3 議員

(1) 定数 28人 (令和2年5月1日現在)

現員数 28人

(2) 会派別議員数及び議会運営委員数 (令和2年5月1日現在)

会派構成	所属議員数	議運委員数
自民市政クラブ	9人	2人
市民連合議員団	6人	2人
公明党議員団	5人	1人
日本共産党議員団	4人	1人
釧路に新しい風	2人	1人
新創クラブ	2人	1人
計	28人	8人

※会派は、2人以上の所属議員をもって構成される

(3) 年齢構成 (令和2年5月1日現在)

年齢	議員数	摘要
30歳～39歳	3人	最低35歳 最高75歳 平均55.39歳
40歳～49歳	4人	
50歳～59歳	9人	
60歳以上	12人	

### 4 活動状況

(1) 議会招集及び本会議日数等

(令和元年実績)

区分	会期	本会議日数	会議時間
第1回1月臨時会	1/18	1日間	39分
第2回2月定例会	2/22～3/15	22日間	25時間26分
第3回5月臨時会	5/9～5/10	2日間	1時間21分
第4回6月定例会	6/19～6/28	10日間	14時間56分
第5回9月定例会	9/4～9/25	22日間	14時間19分
第6回12月定例会	12/4～12/13	10日間	14時間34分
計		67日間	71時間15分

(2) 委員会開催状況

(令和元年実績)

区分	議会運営委員会	常任委員会			特別委員会					計	
		総務文教	経済建設	民生福祉	石炭対策・関連エネルギー調査	都心部市街地整備	議会広報	企業会計決算審査	各会計決算審査		
延日数	開会中	14	21	17	21	4	2	4	5	6	94日
	閉会中	5	0	0	0	2	3	5	-	-	15日
	計	19	21	17	21	6	5	9	5	6	109日
延時間	時間	3	51	30	32	2	4	6	10	21	163時間13分
	分	23	32	09	28	34	27	27	41	32	

## (3) 本会議の発言議員数（令和元年）

（単位：人）

区 分	1月臨	2月定	5月臨	6月定	9月定	12月定	計
代 表 質 問	-	6	-	-	-	-	6
質 疑 ・ 一 般 質 問	-	11	-	16	15	16	58
質 疑	-	-	1	-	-	-	1
討 論	-	3	-	-	-	1	4
計	0	20	1	16	15	17	69

## (4) 議案等の付議（付託）件数（令和元年）※請願・陳情は除く。

（単位：件）

区 分	1月臨	2月定	5月臨	6月定	9月定	12月定	計		
議 案	条 例	市長提出	-	25	1	8	15	9	58
		議員提出	-	2	-	-	-	-	2
	予 算	-	24	-	4	9	9	46	
	決 算	-	-	-	-	8	-	8	
	そ の 他	人 事	-	2	1	1	2	-	6
		そ の 他	-	2	-	7	13	5	27
選 挙	1	-	2	-	-	-	3		
互 選	2	1	3	-	-	-	6		
選 任	2	-	2	-	-	-	4		
諮 問	-	1	-	-	1	-	2		
報 告	-	1	-	1	-	-	2		
意 見 書 案	-	8	-	1	6	5	20		
決 議 案	-	-	-	1	-	-	1		
動 議	-	-	6	-	4	-	10		
辞 任	3	-	-	-	-	-	3		
辞 職	-	1	-	-	-	-	1		
釧 路 市 報 告	-	2	-	13	13	6	34		
監 査 報 告	-	2	-	2	1	1	6		
計	8	71	15	38	72	35	239		

## (5) 議案等の議決結果（令和元年）※請願・陳情は除く。

（単位：件）

区 分	1月臨	2月定	5月臨	6月定	9月定	12月定	計
原 案 可 決	-	57	4	21	45	27	154
認 定	-	-	-	-	8	-	8
原 案 否 決	-	4	-	-	-	1	5
同 意	-	3	1	1	3	-	8
報 告 承 認	-	1	-	1	-	-	2
報 告 完 了	-	4	-	15	14	7	40
選 挙 完 了	1	-	2	-	-	-	3
互 選 完 了	2	1	3	-	-	-	6
選 任 完 了	2	-	5	-	2	-	9
推 薦 完 了	-	-	-	-	-	-	0
許 可	3	1	-	-	-	-	4
訂 正 承 認	-	-	-	-	-	-	0
継 続 審 査	-	-	-	-	-	-	0
計	8	71	15	38	72	35	239

## (6) 請願・陳情の議決結果

(単位:件)

区 分		採 択	不 採 択	継続審査	取 下 げ	審議未了	計
請願	元年付託分	-	-	-	-	-	-
陳情	元年付託分	-	1	-	-	-	1
合 計		-	1	-	-	-	1

## (7) 本会議傍聴人数

(令和元年実績)

会 議	1月臨	2月定	5月臨	6月定	9月定	12月定	計
人 数	0人	44人	0人	70人	55人	52人	221人

## (8) 議会報告会の開催 (令和元年)

月 日	会 場	派遣議員数	参加人数
10/29	釧路市中央図書館	8人	22人
10/30	緑ヶ岡・貝塚ふれあいセンター	8人	16人
10/31	コア大空	8人	8人
11/1	阿寒町公民館	8人	23人

## (9) 意見交換会の開催 (令和元年)

月 日	団 体	テーマ	派遣議員数	参加人数
7/31	北のビーナス発見隊	音別町のまちづくり	9人	10人

## 5 議事の方法

## (1) 代表質問、質疑・一般質問

区 分	代 表 質 問	質 疑 ・ 一 般 質 問
実施議会	・当初予算議会 (2月定例会)	・各定例会 (2・6・9・12月) ・質疑と一般質問は、同一日程
発言通告	・議会の招集告示以後、代表質問開始日前々日の正午まで ・当該日が市の休日の場合は、その前日に繰り上げ	・議会の招集告示以後、質疑・一般質問開始日前々日の正午まで ・当該日が市の休日の場合は、その前日に繰り上げ
発言順序	・多数会派順。会派所属議員数が同一の場合、該当会派で抽選、以降、順番を繰り上げ	・抽選で会派の発言順位を決定、以降定例会ごとに順番を繰り上げ。同じ会派に所属する議員の発言順位は、各会派において決定
発言時間等	・会派割当制。会派構成人数が6人以上の会派は90分、5人以下は70分(答弁を除く)	・1人30分(答弁を除く)
質問回数	・1人3回まで	・一問一答方式:制限なし ・一括方式:1人3回まで

## (2) 議案付託

## ア 予 算 (一般・特別、企業各会計の当初及び補正予算)

一般会計歳入全款を総務文教常任委員会へ付託、歳出は各委員会に分割付託、特別会計及び企業会計は歳入歳出全款を所管委員会付託としている。

## イ 決 算

9月定例会中に、各会計(一般・特別会計)と企業会計の決算審査特別委員会を設置し、審査する。

## ウ 条 例

所管委員会付託としている。

## エ その他

所管委員会付託としている。

(3) 請願・陳情

- ア 定例会招集日の正午までに受理したものは当該定例会に付議する。
- イ 文書表を作成配付する。
- ウ 審査結果はその都度提出者に通知する。
- エ 郵送によるものは、議長への要望として受けとめ、各会派に参考配付する。

6 報酬・費用弁償

(1) 議員報酬（平成17年10月11日適用）

議長	600,000円
副議長	540,000円
議員	490,000円

(2) 期末手当支給割合（令和2年4月1日施行）

6月	100分の170	職務加算 45%
12月	100分の170	
合計	100分の340	

(3) 旅費（平成17年10月11日施行）

（単位：円）

地域区分	議長		副議長		議員	
	日当	宿泊料	日当	宿泊料	日当	宿泊料
道内	3,100	13,400	3,100	13,400	3,000	13,000
道外	3,100	14,600	3,100	14,600	3,000	14,200

※宿泊料は、記載の額の範囲内で現に要する額を支給する（平成25年4月1日適用）

(4) 政務活動費

- ・会派及び会派無所属議員に交付 月額 1人 40,000円（平成25年4月1日適用）

7 議会各室等

正副議長室	46.80 m <sup>2</sup>	(14.2 坪)	録音室・書庫等	35.4 m <sup>2</sup> (10.7 坪)
議長応接室	46.80 m <sup>2</sup>	(14.2 坪)	議場	255.75 m <sup>2</sup> (77.3 坪)
事務局長室	23.40 m <sup>2</sup>	(7.1 坪)	議席・質問席	39 席
事務局	93.60 m <sup>2</sup>	(28.4 坪)	理事者席	26 席
委員会室(3室合計)	237.27 m <sup>2</sup>	(71.8 坪)	事務局席	2 席
議員控室(6室)	295.66 m <sup>2</sup>	(89.4 坪)	傍聴席	45.00 m <sup>2</sup> (13.6 坪)
議会会議室	22.47 m <sup>2</sup>	(6.8 坪)	一般傍聴席	38 席(車いす傍聴可)
図書室	43.12 m <sup>2</sup>	(13.1 坪)	記者傍聴席	18 席

8 歴代議長・副議長

代	議長	
	氏名	在職期間
初	草島 守之	平成17年10月27日～平成19年4月30日
2	二瓶 雄吉	平成19年5月8日～平成23年4月30日
3	黒木 満	平成23年5月9日～平成27年4月30日
4	月田 光明	平成27年5月12日～平成29年5月8日
5	渡辺 慶藏	平成29年5月8日～平成30年12月20日
6	草島 守之	平成31年1月18日～平成31年4月30日
7	松永 征明	令和元年5月9日～

代	副議長	
	氏名	在職期間
初	上口 智也	平成17年10月27日～平成19年4月30日
2	藤原 厚	平成19年5月8日～平成23年4月30日
3	月田 光明	平成23年5月9日～平成27年4月30日
4	畑中 優周	平成27年5月12日～平成29年5月8日
5	秋田 慎一	平成29年5月8日～平成31年4月30日
6	松橋 尚文	令和元年5月9日～

## 9 議会事務局

ア 現員 9人

イ 組織

事務局長 一 議事課長 一 課長補佐（2人） 一 専門員（1人） 一 担当（4人）

## 10 事務局刊行物

（令和元年度）

刊行物	会議録	市議会だより	議会メモ
内容	本会議、委員会の記録	定例会（臨時会含む）の内容	市議会手帳付録
発行回数	年4回	年5回	年1回
発行部数	12部/回	83,600部/回	40部/回
規格	A4判横2段組 黒両面刷	タブロイド判 2・6・8・11月発行 - 各4頁 5月発行 - 8頁	市議会手帳サイズ
当初予算	8,988千円 検索システム運用含む	3,637千円	—
配付先等	議員（各会派）・その他 ・ホームページ掲載	市内全戸・その他 ・ホームページ掲載	議員・事務局

## 11 図書室蔵書数

（令和2年5月1日現在）

法律・行政	辞典関係	社会関係	歴史関係	芸術関係	その他	計
430冊	62冊	26冊	113冊	16冊	47冊	694冊

## 12 行政視察来訪状況

（令和元年度）

区分	4月	5月	6月	7月	8月	9月	10月	11月	12月	1月	2月	3月	計
団体数	0	1	0	14	8	1	14	5	0	1	0	0	44
人数	0	9	0	92	52	8	99	39	0	4	0	0	303