

# 鶴居村温根内産クモ類目録

和田山優輔\*

## 1. はじめに

クモ類は多様な環境に生息しており、生態系においても昆虫類の主要な捕食者であったり、魚類、鳥類など様々な動物の被捕食者であるなど、重要な位置を占める。

北海道において、道央や道北ではクモ類の把握がいくつか行われているが、道東においては別寒辺牛湿原(松本 2017)や春採公園と知人岬(土屋 2016)以外ではほとんど調査されていない。

道東は北海道の中でも一年を通して冷涼で、湿地帯が多い。ラムサール条約登録湿地も数多くあり、中でも釧路湿原は日本最大規模の湿原である。また、キタサンショウウオなどの生息地として重要な位置を占めている。

釧路湿原が国立公園に指定された際には様々な動植物の調査が行われ、トンボ目では新亜種や日本未記録種も見つかっている。また、クモ目以外の様々な節足動物も調査がなされた。しかし、クモ目に関してはその時もその後も調査はされていない。

今回、釧路湿原温根内ビジターセンター及び木道付近でクモ類を調査させていただく機会があったので、ここに結果を報告する。調査の際にご協力いただいた日本鳥類保護連盟の本藤泰朗氏、藤原伸也氏、小泉尚也氏の各位に深謝申し上げたい。

## 2. 材料と方法

採集地：北海道阿寒郡鶴居村字温根内 温根内木道

採集年月日：2018年6月～10月、2019年6月～9月

採集方法：ハンドコレクション

保存状態：80%エタノールにて液浸標本

同定方法：日本産土壤動物 第2版：分類のための図解検索(青木 2015)、フィールド図鑑 クモ(新海 1984)、クモの巣と網の不思議 多様な網とクモの面白い生活(池田ほか 2003)、原色日本クモ類図鑑(八木沼 1986)、ネイチャーガイド日本のクモ 増補改訂版(新海 2017)、クモハンドブック(馬場ほか 2018)、ハエトリグモハンドブック(須黒 2018)を用いた。

\*北海道教育大学釧路校

## 3. 採集記録

学名、和名及び配列は日本産クモ類目録ver. 2019R1(谷川 2019)に従った。通し番号、学名、和名、採集年月日(日.月.西暦)、数量及び性別(FメスMオスn若齢体l幼体)の順に記載した。採集年月日の後ろに\*があるものは標本にせず写真を撮ったのみのものである。その場合には撮影・観察年月日を記載した。ただし、初期に発見したものの中には写真も撮影しておらず、同定のみにとどめたものや、採集年月日を記録していなかったものがあつたため、時期不明(数量・性別不明)とした。採集地はすべて温根内木道及び鶴居軌道であるが、木道付近でも採集場所が異なるので、採取された場所(ヨシ湿原、スゲ湿原、ハンノキ林、中回りコース、鶴居軌道、VC周辺、右岸堤防)も記載する。また、湿原の大まかな種類については図1を参照。採集者はすべて筆者である。写真は標本がないもののみ掲載した。

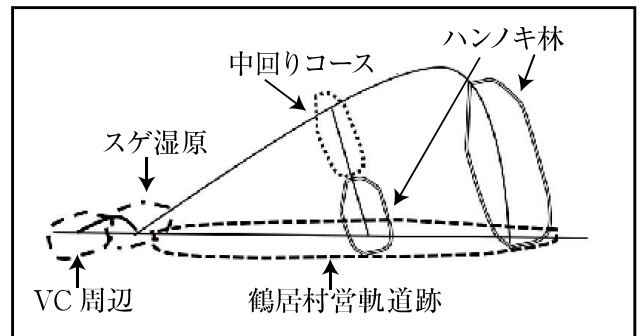


図1. 採集場所(指定箇所以外はヨシ湿原)

### Theridiidae ヒメグモ科 (5属)

1. *Parasteatoda angulithorax* ツリガネヒメグモ  
7.VI.2018 (F2) 18.VII.2018 (F1)\* VC周辺
2. *Parasteatoda tepidariorum* オオヒメグモ  
24.VI.19 (F1) 時期不明 (F1) スゲ湿原
3. *Chikunia albipes* ギボシヒメグモ  
1.VII.2019 (F1) ヲシ湿原
4. *Enoplognatha abrupta* ヤマトコノハグモ  
11.VIII.2018 (F1) ハンノキ林

5. *Enoplogmatha margarita* シロタマヒメグモ  
12.VIII.2018 (F1) 17.VI.2019 (F1) ヨシ湿原
6. *Rhomphaea sagana* ヤリグモ  
4.VII.2018 (F1)\*-写真1- 鶴居軌道
7. *Theridion pictum* セアカヒメグモ  
7.VI.2019 (F1) ヨシ湿原  
Araneidae コガネグモ科 (11属)
8. *Gibbaranea rotundicornis* マルコブオニグモ  
17.VI.2019 (F1) ヨシ湿原
9. *Araneus maemoreus* キバナオニグモ  
12.VIII.2018 (M1) 8.VII.2018 (F1)\* VC周辺
10. *Araneus pinguis* アカオニグモ  
時期不明(数量・性別不明) 右岸堤防
11. *Araneus uyemurai* ヤマオニグモ  
17.VI.2019 (F1) 鶴居軌道
12. *Araneus variegatus* ニシキオニグモ  
10.XI.2018 (F1) ヨシ湿原
13. *Araneus ventricosus* オニグモ  
25.VI.2019 (M1) 4.VII.2018 (F1) 鶴居軌道
14. *Araniella yaginumai* ムツボシオニグモ  
11.VIII.2019 (F1) ヨシ湿原
15. *Cyclosa okumae* ギンメツキゴミグモ  
7.VI.2018 (F1) 1.VIII.2019 (F1) ヨシ・スゲ湿原
16. *Cyclosa onoi* オノゴミグモ  
11.VIII.2018 (F1 110) 8.VII.2019 (F1)\*  
22.VII.2019 (M1)\* ヨシ・スゲ湿原
17. *Eriophora sachalinensis* カラフトオニグモ  
1.VII.2019 (F1)\* -写真2- 右岸堤防
18. *Zygiella dispar* ヤマキレアミグモ  
7.VI.2018 (F2) ハンノキ林
19. *Hypsosinga sanguinea* シロスジシヨウジョウグモ  
7.VI.2018 (F1) 5.VII.2019 (F1)\* -写真3-  
ヨシ湿原
20. *Larinioides cornutus* ナカムラオニグモ  
11.VIII.2018 (F2) 9.VIII.2019 (n1) ヨシ湿原
21. *Mangora herbeoides* ゴマジロオニグモ  
9.VIII.2019 (F1) 鶴居軌道
22. *Neoscona adianta* ドヨウオニグモ  
1.VIII.2018 (M2) 21.VI.2019 (n1) ヨシ湿原
23. *Neoscona scylla* ヤマシロオニグモ  
時期不明(数量・性別不明) ハンノキ林
24. *Pronoides brunneus* コオニグモモドキ  
22.VII.2019 (F1)\* -写真4- ヨシ湿原  
Tetragnathidae アシナガグモ科 (3属)
25. *Leucauge subblanda* コシロカネグモ  
9.VIII.2019 (F1) ハンノキ林
26. *Metleucauge yaginumai* キタドヨウグモ  
10.XI.18 (F1M1) ヨシ湿原
27. *Metleucauge yunohamensis* メガネドヨウグモ  
21.VI.2019 (F1) ヨシ湿原
28. *Tetragnatha caudicula* トガリアシナガグモ  
21.VI.2019 (F1) 中回りコース
29. *Tetragnatha extensa* ハラビロアシナガグモ  
1.VIII.2018 (F1) 11.VIII.2018 (F1) 中回りコース
30. *Tetragnatha pinicola* ミドリアシナガグモ  
1.VIII.2018(M1) 16.VI.2019(F1) 時期不明(F1)  
中回りコース
31. *Tetragnatha yesoensis* エゾアシナガグモ  
17.VI.2019 (n1) 鶴居軌道
32. *Tetragnatha praedonia* アシナガグモ  
1.VIII.2018 (F1) 21.VI.2019 (F1) ヨシ湿原
33. *Tetragnatha squamata* ウロコアシナガグモ  
1.VIII.2018 (F1) 8.VIII.2018 (F1M1) 17.VI.2018  
(n1) 中回りコース  
Linyphiidae サラグモ科 (9属)
34. *Drapetisca socialis* ムレサラグモ  
11.VIII.2018 (F1) ヨシ湿原
35. *Gnathonarium exsiccatum* ニセアカムネグモ  
時期不明(数量・性別不明) ヨシ湿原
36. *Agyneta nigra* クロケシグモ  
時期不明(数量・性別不明) ヨシ湿原
37. *Ketambea nigripectoris* ムネグロサラグモ  
時期不明(F1) ヨシ湿原
38. *Neriere albolimбата* ヤガスリサラグモ  
16.VI.2018 (M1)\* -写真5- ハンノキ林
39. *Prolinyphia emphana* タイリクサラグモ  
9.VIII.2019 (F1) 鶴居軌道
40. *Prolinyphia longipedella* アシナガサラグモ  
16.VI.2018 (M1) 9.VIII.2019 (F1) 鶴居軌道
41. *Prolinyphia radiata* シロブチサラグモ  
16.VI.2018 (F1M1)\* -写真6- ヨシ湿原
42. *Neserigone basarukini* ハシグロナンキングモ  
24.VI.2019 (F1) ヨシ湿原
43. *Strandella quadrimaculata* ヨツボシサラグモ  
時期不明(数量・性別不明) 鶴居軌道
44. *Ummeliata insecticeps* セスジアカムネグモ  
時期不明(数量・性別不明) ヨシ湿原  
Agelenidae タナグモ科 (1属)

45. *Agelena labyrinthica* イナズマクサグモ  
17.VI.2018 (F1) 鶴居軌道  
Dictynidae ハグモ科 (1属)
46. *Dictyna uncinata* カギハグモ  
時期不明 (数量・性別不明) ハンノキ林  
Pisauridae キシダグモ科 (1属)
47. *Dolomedes saganus* スジブトハシリグモ  
時期不明 (F1)\* -写真7- 鶴居軌道
48. *Dolomedes raptor* アオグロハシリグモ  
14.VIII.2019 (F1)\* -写真8- 9.IX.2019 (F1)\*  
ヨシ湿原
49. *Dolomedes silvicola* スジアカハシリグモ  
1.VIII.2018 (F2) ヨシ湿原
50. *Dolomedes sulfureus* イオウイロハシリグモ  
21.VII.2018 (F1)\* -写真9- ヨシ湿原  
Lycosidae コモリグモ科 (3属)
51. *Pardosa lugubris* エゾコモリグモ  
20.IX.2019 (F1)\* -写真10- ヨシ湿原
52. *Piratula tanakai* ナミコモリグモ  
時期不明 (F1) ヨシ湿原
53. *Trochosa ruricola* アライトコモリグモ  
時期不明 (F1) ヨシ湿原  
Thomisidae カニグモ科 (5属)
54. *Bassaniana decorate* キハダカニグモ  
時期不明 (数量・性別不明) スゲ湿原
55. *Diaea gyoja* ギョウジャグモ  
26.VII.2019 (M1) ヨシ湿原
56. *Diaea subdola* コハナグモ  
28.VI.2019 (M1) ヨシ湿原
57. *Ebrechtella tricuspida* ハナグモ  
9.VIII.2019 (M1) 鶴居軌道
58. *Oxytate striatipes* ワカバグモ  
21.VII.2018 (M1)\* 17.VI.2019 (n1) 鶴居軌道
59. *Xysticus insulicola* アズマカニグモ  
26.VII.2019 (M1) ヨシ湿原
60. *Xysticus transversomaculatus* ヨコフカニグモ  
5.VIII.2019 (F1)\* -写真11- ヨシ湿原  
Clubionidae フクログモ科 (1属)
61. *Clubiona rostrate* マイコフクログモ  
17.VI.2019 (F1) スゲ湿原
62. *Clubiona riparia* クリイロフクログモ  
7.VI.2018 (F3) 20.VI.2018 (F1)\* 28.VII.2018 (F1) 1.VIII.2018 (F1) 9.VIII.2019 (n1) 時期不明 (F1) ヨシ湿原

- Philodromidae エビグモ科 (2属)
63. *Philodromus emaeiginatus* キエビグモ  
時期不明 (数量・性別不明) ハンノキ林
64. *Philodromus margaritatus* ブチエビグモ  
11.IX.2018 (F1) 26.VII.2019 (n1) ヨシ湿原
65. *Tibellus oblongus* スジシャコグモ  
28.VII.2018 (M1) ヨシ湿原  
Salticidae ハエトリグモ科 (8属)
66. *Helicius yaginumai* ジャバラハエトリ  
時期不明 (数量・性別不明) ハンノキ林
67. *Marpissa milleri* オオハエトリ  
時期不明 (数量・性別不明) ヨシ湿原
68. *Mendoza canestrinii* オスクロハエトリ  
21.VII.2018 (M1) 1.VIII.2018 (M1) ヨシ湿原
69. *Mendoza elongata* ヤハズハエトリ  
9.IX.2019 (F1)\* -写真12- ヨシ湿原
70. *Mendoza ibarakiensis* キタヤハズハエトリ  
23.VII.2018 (M1)\* 28.VII.2018 (M1)\* 1.VIII.2018 (M1) 9.VIII.2018 (M1) 28.VI.2019 (F2)  
時期不明 (F1) ヨシ湿原
71. *Myrmarachne formicaria* タイリクアリグモ  
時期不明 (数量・性別不明) VC周辺
72. *Neon ningyo* ニンギョウネオンハエトリ  
19.VIII.2019 (F1)\* -写真13- ヨシ湿原
73. *Phintella linea* メガネアサヒハエトリ  
1.VII.2019 (F1) ヨシ湿原
74. *Pseudicius vulpes* イナズマハエトリ  
8.VIII.2018 (F1) ヨシ湿原
75. *Synageles venator* アリガタハエトリ  
9.VII.2019 (F1)\* -写真14- 中回りコース
76. *Talavera ikedai* ヒメスジハエトリ  
9.VIII.2019 (n1) ヨシ湿原

#### 4. 結果と考察

##### 1) 採集された種数

温根内木道周辺で採集されたクモ類の種数は計12科52属76種であった。

##### 2) 特筆すべき種

ギボシヒメグモ: 標本のもは黒色型であった。また、標本にせず観察だけにとどめたものが十数体あったがそれらもすべて黒色型であった。

シロスジショウジョウグモ: ギボシヒメグモと同様に観察できた個体のほとんどは黒色変異型であった。こちらは写真も掲載している。



japan.pdf (最終閲覧日：20200219)

土屋慶丞. 2016. 釧路市春採公園と知人岬のクモ類.  
 釧路市立博物館紀要, 36: 27-30.  
 松田まゆみ. 1997. 北海道産クモ類目録. 上士幌  
 町ひがし大雪博物館研究報告, 19: 1-46.  
 松田まゆみ. 2000. 北海道クモ類目録補遺. 上士  
 幌町ひがし大雪博物館研究報告, 22: 35-42.  
 松田まゆみ. 2002. 北海道産クモ類目録補遺Ⅱ.  
 上士幌町ひがし大雪博物館研究報告, 24: 41-  
 50.

松田まゆみ. 2007. 北海道産クモ類目録 (2007年  
 版). 上士幌町ひがし大雪博物館研究報告, 29:  
 1-20.  
 松本吏樹郎. 2017. 別寒辺牛湿原のクモ相とクモ  
 ヒメバチの寄主の解明. 平成29年度厚岸湖・別  
 寒辺牛湿原学術研究奨励補助金制度報告書.  
 八木沼健夫. 1986. 原色日本クモ類図鑑. 保育社.

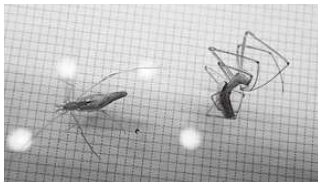


写真1.



写真2.



写真3.



写真4.



写真5.



写真6.



写真7.



写真8.



写真9.



写真10.



写真11.



写真12.



写真13.



写真14.

写真1. *Rhomphaea sagana* ヤリゲモ  
 写真2. *Eriophora sachalinensis* カラフトオニグモ  
 写真3. *Hypsosinga sanguinea* シロスジショウジョウグモ (黒色型)  
 写真4. *Pronoides brunneus* コオニグモモドキ  
 写真5. *Neriene albolimbata* ヤガスリサラゲモ  
 写真6. *Prolinyphia radiata* シロブチサラゲモ  
 写真7. *Dolomedes saganus* スジプトハシリゲモ  
 写真8. *Dolomedes raptor* アオグロハシリゲモ  
 写真9. *Dolomedes sulfureus* イオウイロハシリゲモ  
 写真10. *Pardosa lugubris* エゾコモリゲモ  
 写真11. *Xysticus transversomaculatus* ヨコフカニゲモ  
 写真12. *Mendoza elongata* ヤハズハエトリ  
 写真13. *Neon ningyo* ニンギョウネオンハエトリ  
 写真14. *Synageles venator* アリガタハエトリ