

物件詳細

2018年(平成30年)4月1日 現在

物件番号	9	参考価格	1,686,000 円
		2,755 円/㎡	

物件の表示	所在	地番	地目		地積	
			登記	現況	公簿	実測
		釧路市音別町中園一丁目	30 番 3	宅地	宅地	612.07 ㎡ 185.15 坪
		番			㎡ 坪	㎡ 坪
	合計				612.07 ㎡ 185.15 坪	612.07 ㎡ 185.15 坪

法令等に基づく制限	区域区分	区域外
	用途地域	なし
	建ぺい率	— % (角地適用 なし)
	容積率	— % (道路制限 なし)
	特別用途地区	なし
	地区計画	なし
	防火地域	指定なし
	日影制限を受ける建築物	なし
	宅地造成工事規制区域	該当しない
	がけ付近の建築物	該当しない
	開発行為	該当しない
	その他の規制	・その他各法令・規則等に従ってください。 ・建築基準法第22条が適用になります。

道路	接面道路の状況	西側	市道	中園1号線	幅員	6.5 ~ 6.5 m	舗装済
		側	道		幅員	~ m	
		側	道		幅員	~ m	
	私道の負担に関する事項	なし					

公共供給施設	種類	接面道路との状況		主な問い合わせ先	電話番号	備考	
	電気	配線	あり	北海道電力(株)釧路支店	0154-23-1111		
	ガス	配管	なし				
	上水道	配管	あり	釧路市上下水道部サービス課	01547-6-2231		
	下水道	汚水	配管	あり	釧路市上下水道部サービス課	01547-6-2231	
		雨水	配管	なし			

交通機関	JR	音別駅	約 0.4 km (道路距離)
	バス	くしろバス	病院前 停留所

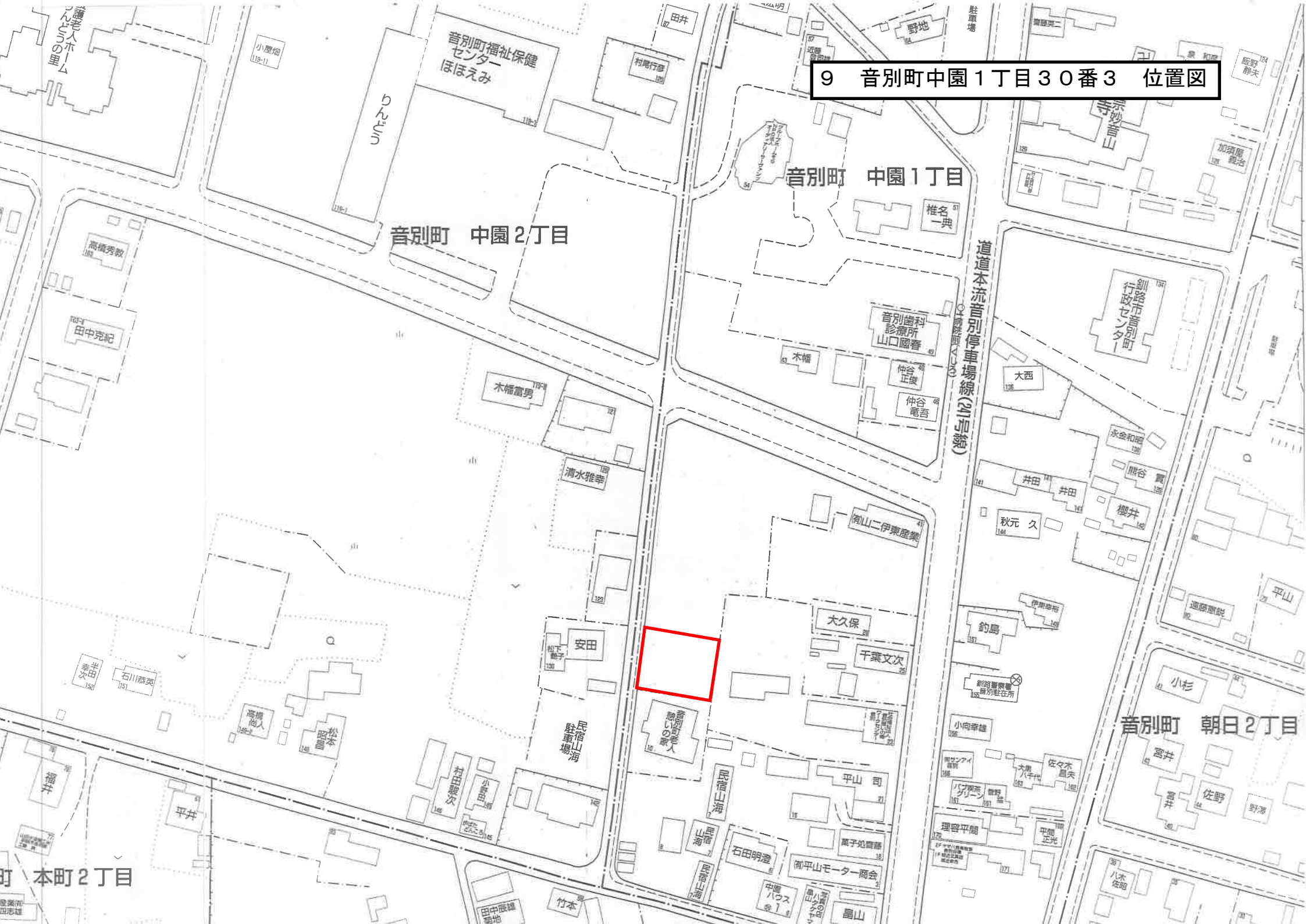
公共機関等	官公庁	釧路市音別町行政センター	約 0.3 km
	小学校	音別小学校	約 0.5 km
	中学校	音別中学校	約 0.6 km
	交番等	音別駐在所	約 0.2 km
	消防	音別支署	約 0.5 km
	郵便局	音別郵便局	約 0.4 km
	公園	ふれあい公園	約 0.5 km

諸費用	契約書貼付 収入印紙	印紙税額	1,000 円
	登録免許税額	26,600 円	
	備考	上記諸費用は、買受人の負担となります。	

100万円を超え500万円以下の場合

参 考 事 項	売却方法	<ul style="list-style-type: none"> ・当該物件は、価格固定先着順 による売却となります。 ・当該物件は、現状有姿での引き渡しとなります。必ず現地をご確認ください。
	売却対象定着物	<ul style="list-style-type: none"> ・承知しておりません。
	立地	<ul style="list-style-type: none"> ・音別町行政センターの南西、音別駅から北に延びる道道の1本西側の住宅地です。
	土地の現況	<ul style="list-style-type: none"> ・お申し込みの前に、必ず現地をご確認ください。 ・旧音別保育園として使用していましたが、2016年(平成28年)8月に解体・撤去済みとなっております。なお当該地はグラウンドとして使用しておりました。 ・西側接面市道には、約1.5m幅の歩道があります。 ・東側にトラフ(側溝)跡があります。 ・西側接面市道(歩道)に北海道電力(株)の電柱が設置されています。 ・西側接面市道、北側隣地、南側隣地、東側隣地とは概ね等高で段差はありません。 ・標高は、6.2m(地理院地図(電子国土web)による)です。
	境界確定	<ul style="list-style-type: none"> ・2016年(平成28年)12月に用地確定測量を実施し、境界標を埋設しています。
	越境構築物	<ul style="list-style-type: none"> ・東側境界において、隣地よりトタン塀の一部が越境しております。 ・なお、本件について隣地所有者も確認済みであり、撤去等について、隣地所有者と協議の必要があります。
	土壌汚染の可能性	<ul style="list-style-type: none"> ・土壌汚染調査は実施しておりません。 ・土壌汚染の可能性は承知しておりません。 ・周辺の土地における土壌汚染の原因となるような利用状況は承知しておりません。
	地盤の沈下・軟弱	<ul style="list-style-type: none"> ・地盤調査は実施しておりません。 ・地盤の沈下、軟弱は承知しておりません。
	敷地内残存物	<ul style="list-style-type: none"> ・地下埋設物調査は実施しておりません。
	設備	<ul style="list-style-type: none"> ・上水道は、西側接面市道の給水本管から引き込みが可能です。 ・汚水は、西側接面市道の合流管への接続が可能です。
	騒音・振動・臭気等	<ul style="list-style-type: none"> ・承知しておりません。 ・当該物件周辺に、騒音、振動、臭気等が発生する施設等の存在は承知しておりません。
	周辺環境に影響を及ぼすと思われる施設等	<ul style="list-style-type: none"> ・当該物件周辺に、周辺環境に影響を及ぼすと思われる施設等の存在は承知しておりません。
	近隣の建築計画	<ul style="list-style-type: none"> ・承知しておりません。
	電波障害	<ul style="list-style-type: none"> ・承知しておりません。
	近隣との申し合わせ事項	<ul style="list-style-type: none"> ・承知しておりません。
	浸水等の被害	<ul style="list-style-type: none"> ・当該物件およびその周辺での、浸水の被害は承知しておりません。 ・隣地や接面道路からの雨水等の流入状況については、承知しておりません。
	事件・事故・火災等	<ul style="list-style-type: none"> ・当該物件およびその周辺での、事件・事故・火災等は承知しておりません。
	ハザードマップ	<ul style="list-style-type: none"> ・高さ10mの津波で想定される浸水地域です。 ・土砂災害特別警戒区域、土砂災害警戒区域ではありません。 ・詳しくは釧路市ホームページを参照してください。 http://www.city.kushiro.lg.jp/bousaikyu/bousai/map/cat00000061.html
	情報公開	<ul style="list-style-type: none"> ・公有財産は、市民共有の財産であることから、売買契約締結後、釧路市財産審議会に報告し、会議録を公開します。 ・会議録の公開にあたっては、買受人の氏名または名称、契約金額は公開しません。
	その他	<ul style="list-style-type: none"> ・近隣に音別町行政センターが所在し、津波避難ビルに指定されています。 ・近隣に市立釧路国民健康保険音別診療所があります。

9 音別町中園1丁目30番3 位置図



音別町 中園2丁目

音別町 中園1丁目

音別町 朝日2丁目

本町2丁目

地図番号	境界標の種類及び境界点の記号又は点名		
	種類	コンクリート標	無標
E7-21-2	既設		
E7-11-4・E7-21-2	新設	2500, 2501, 2520, K1, K2, K3, K4	2523
与点の種類	①	公共基準点	ロ, ハ, ニ

与点の成果 (世界測地系 13系 測地成果2011)

変換プログラム	TKY2JGD	PatchJGD
変換パラメータ	北海道Par Ver 2.1.1	tokachi2003Par Ver1.0.0
基準点	○	○
境界点	○	○

H14年度 音別町改算 2級基準点
 (4) X= -123,033.617 Y= -26,451.412
 (5) X= -123,174.813 Y= -25,990.350

座標求積表

登記簿地積 1834.70㎡

地番 釧路市音別町中園一丁目 (1) 30-				
NO	X _n	Y _n	X _n · (Y _{n+1} - Y _{n-1})	距離
2500	-123019.489	-26010.666	-2916915.103679	20.681
K1	-123040.017	-26013.181	3599781.777369	26.942
K2	-123036.740	-26039.923	2917324.142140	24.918
2501	-123012.007	-26036.892	-3598962.288799	27.272
合計			1228.527031	
合計面積			614.2635155	
地積			614.26	㎡

地番 釧路市音別町中園一丁目 (2) 30-2				
NO	X _n	Y _n	X _n · (Y _{n+1} - Y _{n-1})	距離
K1	-123040.017	-26013.181	-2950622.647677	22.700
K3	-123062.548	-26015.942	3630837.416192	26.943
K4	-123059.271	-26042.685	2951084.377851	22.700
K2	-123036.740	-26039.923	-3630075.976960	26.942
合計			1223.169406	
合計面積			611.5847030	
地積			611.58	㎡

地番 釧路市音別町中園一丁目 (3) 30-3				
NO	X _n	Y _n	X _n · (Y _{n+1} - Y _{n-1})	距離
K3	-123062.548	-26015.942	-2919289.763656	24.834
2523	-123087.198	-26018.963	3600177.454302	27.274
2520	-123079.718	-26045.191	2919697.070396	20.600
K4	-123059.271	-26042.685	-3599360.617479	26.943
合計			1224.143563	
合計面積			612.0717815	
地積			612.07	㎡

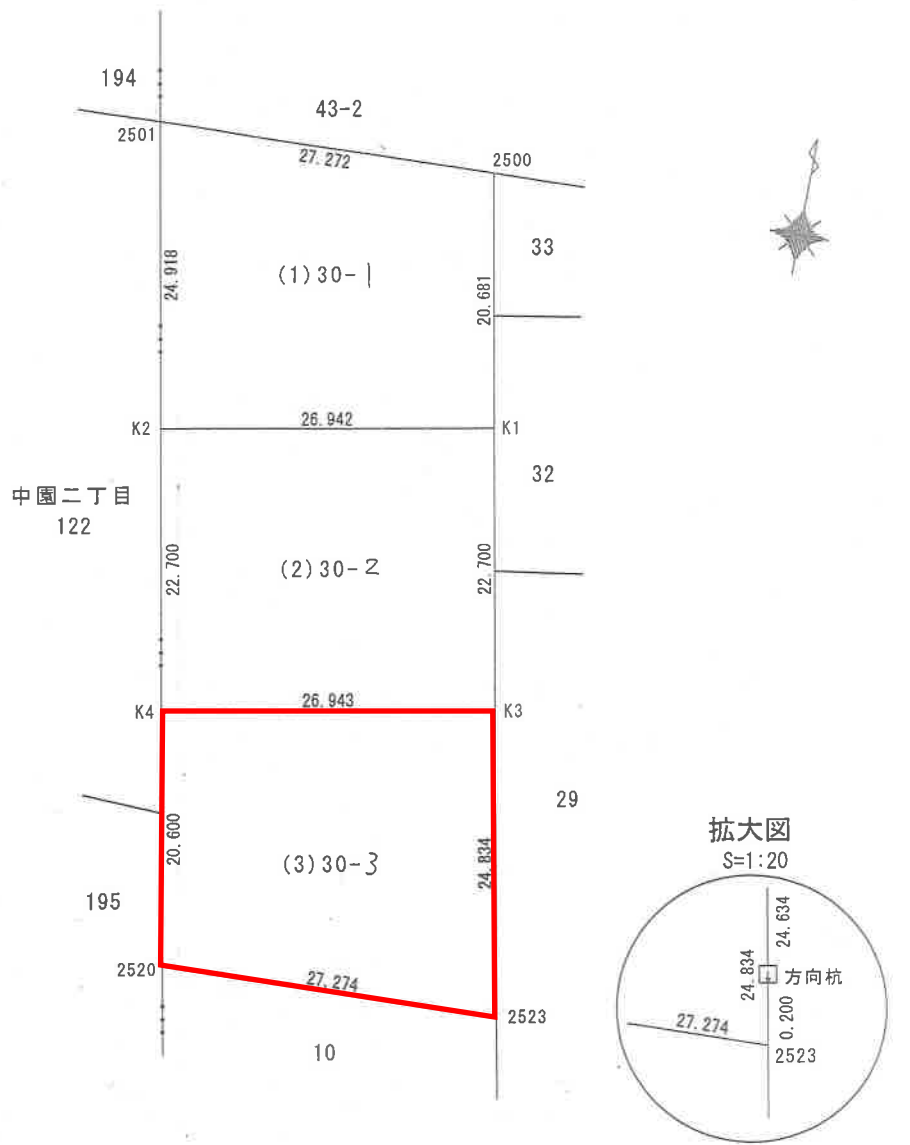
合計面積 1837.9200000 ㎡

測量年月日 (平成 28 年 11 月 25 日)

作成者 土地家屋調査士 釧路市昭和南5丁目31番18号 野田幸夫 (成 28 年 12 月 2 日作成)



地番 30- , 30- , 30- 土地積測在量 土地の所在 9 音別町中園1丁目30番3 地積測量図



申請人 釧路市長 蝦名大也 縮尺 1/500